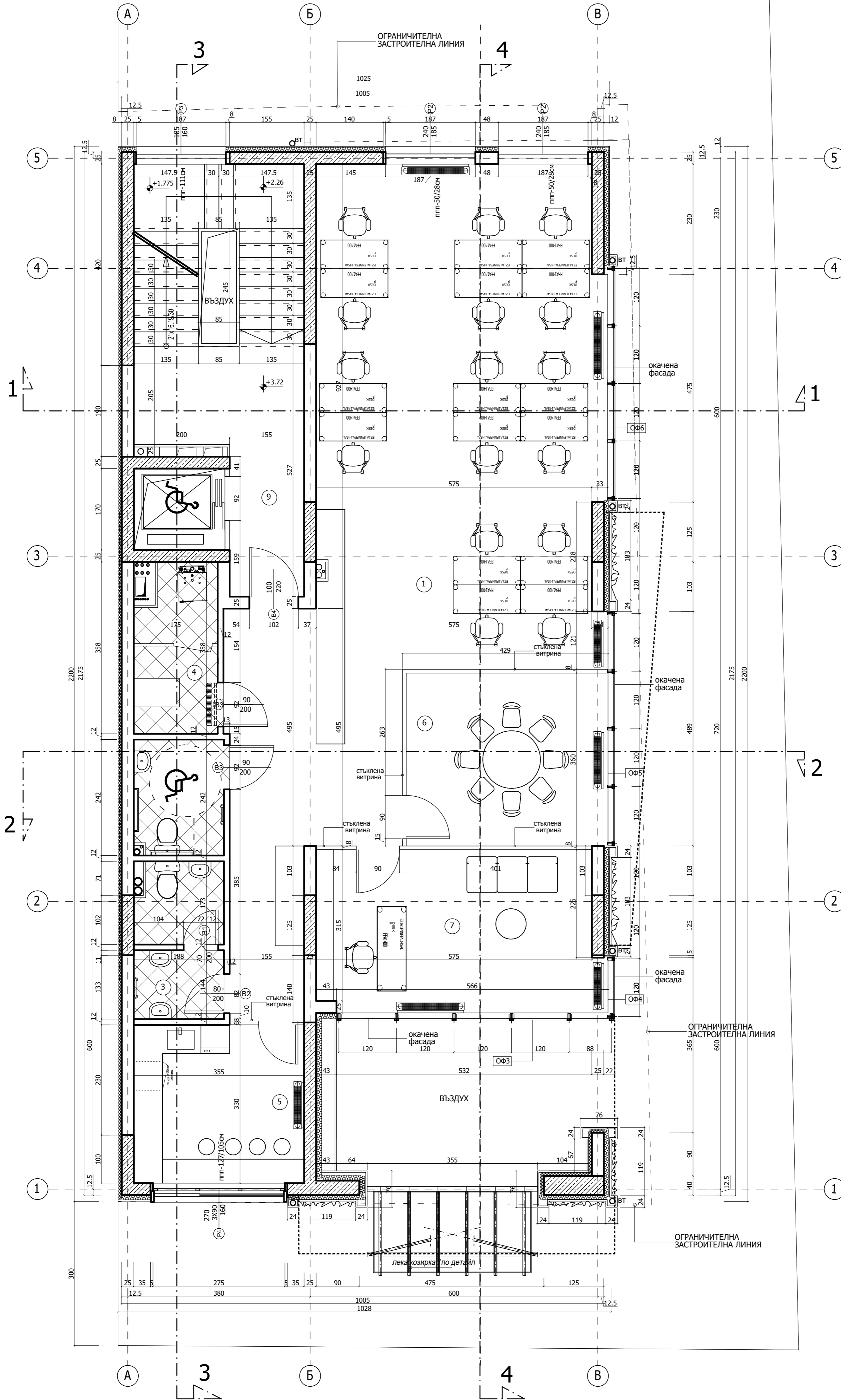


1 ЕТ.НИВО КОТА +3.72 - 196 м2					
ОФИС 1 - 161 м2					
№	ОПИСАНИЕ	ПЛОЩ./м2	ПОД	СТЕНИ	ТАВАН
1.	работно п-е	84	двоен под	латекс	ок.тав
2.	WC 1	4,6	гранитогрес	фансис	ок.тав-латекс
3.	WC 2	6,2	гранитогрес	фансис	ок.тав-латекс
4.	техническо п-е	6,3	гранитогрес	фансис	ок.тав-латекс
5.	куменски офис	11,8	двоен под	латекс	ок.тав
6.	засадателна зала	15	двоен под	латекс	ок.тав
7.	кабинет	20	двоен под	латекс	ок.тав
-	---				
9.	СТЪЛБИЩЕ	26	кам. плочи	латекс	ок.тав-латекс



РАЗПРЕДЕЛЕНИЕ КОТА +3.72

- ЗАБЕЛЕЖКИ**
- Всички чертежи, КС и други проектни материали по всички специалности да се четат заедно.
  - Вратите и прозорците са котирани от СТЪП члч/готов под. Преди започване изпълнението на дограмата да се уведоми проектантa като всички мерки да се вземат от място.
  - Топлоизолационни материали по фасадни стени, колони и шайби - 10 см, за еркери и покриви - 12 см
  - Детайлите свързани с дренажа и хидрозащитата на сутерена ще бъдат предложени от фирмата доставчик или изпълнителя и одобрени от оседения архитект.
  - Всички облицовъчни материали ще бъдат избрани и съгласувани с водещия архитект.

ИНСТУДИО ЕООД			
Обект:	Нова жилищна сграда (офиси и търговски обект) и подземни гаражи, находяща се в ПИ 68134.903.3309 (УПИ XIX-1158 за ОДО, I, м. НПЗ "Хладилника-Витоша" част север.	кв.	
Чертеж:	РАЗПРЕДЕЛЕНИЕ КОТА +3.72	Мащаб:	1:50
Възложител:	АБМ ПРОПЪРТИС - ООД	Фаза:	
водещ проект:	арх. Иван Папазов	Технически Проект:	
Проектант:	арх. Иван Папазов		
Съгласували специалности			
Констр.:	инж. Милена Петрова	Част:	Арх.
ОВКХ:	инж. Атанас Пунев		
Електро:	инж. Михаил Рударски		
ВК:	инж. Г. Димова		
ПБ:	инж. М. Тончев		
Геодезия:	инж. Румен Николов	Дата:	2020
Пероустр:	ланд. арх. Св. Стойнев		