

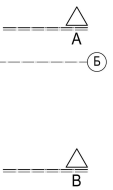
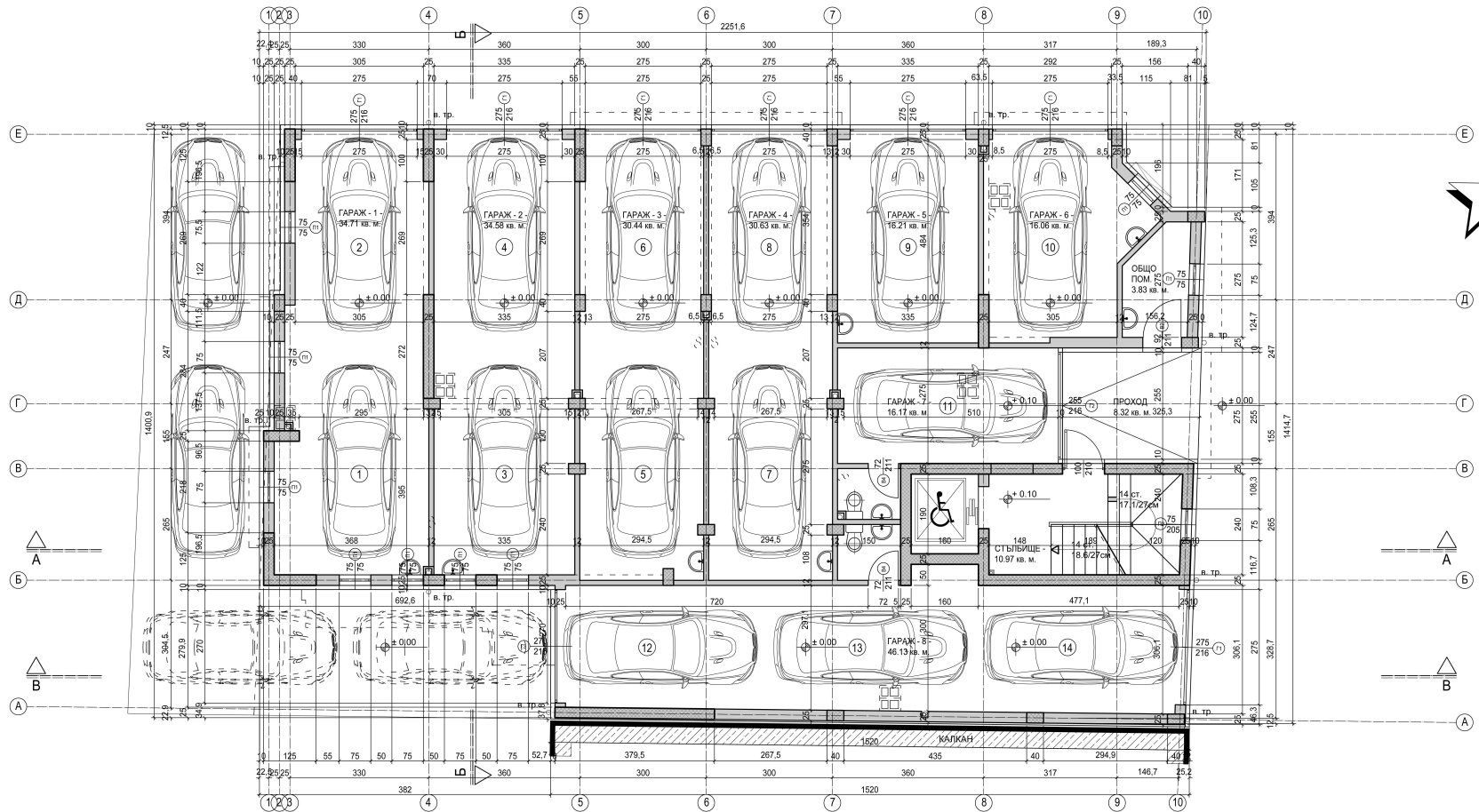
ЗАБЕЛЕЖКА : ПРИ ИЗПЪЛНЕНИЕ НА С.М.Р. ПО ОТДЕЛНИТЕ ЧАСТИ НА ТЕХНИЧЕСКИЯ ИНВЕСТИЦИОНЕН ПРОЕКТ ДА СЕ ГЛЕДАТ ПРОЕКТИТЕ НА СЪОТВЕТНИТЕ СПЕЦИАЛНОСТИ.

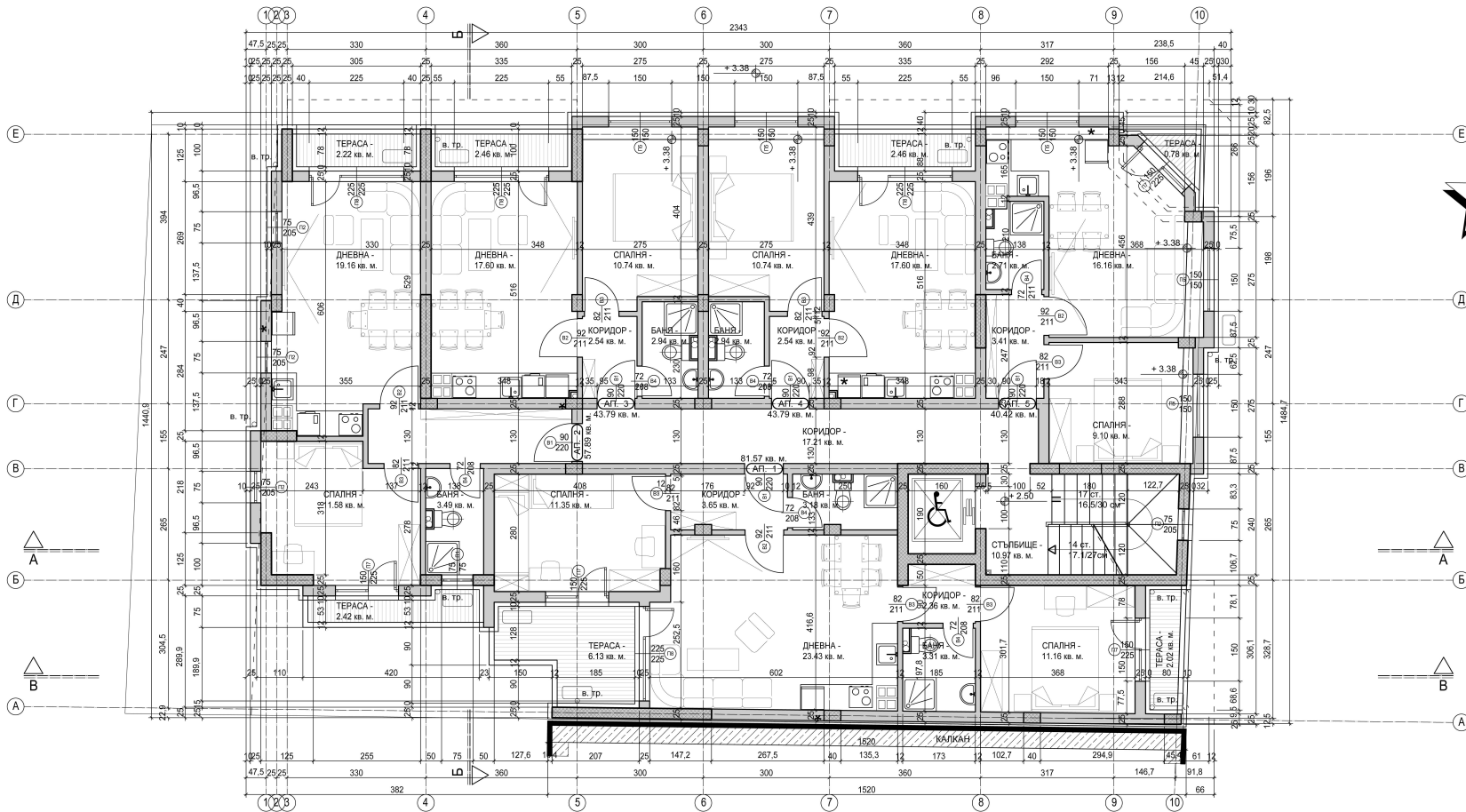
**РАЗПРЕДЕЛЕНИЕ НА ПЪРВИЯ ЕТАЖ НА КОТА : ± 0.00 ;**  
**М 1 : 50**

ЗАСТРОЕНИ ПЛОЩИ (ЗП) НА КОТА : ± 0.00

1. ЗП на ГАРАЖ - 1 = 42.20 кв. м.
2. ЗП на ГАРАЖ - 2 = 38.61 кв. м.
3. ЗП на ГАРАЖ - 3 = 33.32 кв. м.
4. ЗП на ГАРАЖ - 4 = 33.38 кв. м.
5. ЗП на ГАРАЖ - 5 = 18.37 кв. м.
6. ЗП на ГАРАЖ - 6 = 19.01 кв. м.
7. ЗП на ГАРАЖ - 7 = 18.02 кв. м.
8. ЗП на ГАРАЖ - 8 = 54.35 кв. м.
9. ЗП на ОБЩО ПОМ. = 5.64 кв. м.
10. ЗП на ОБЩИ ЧАСТИ = 26.97 кв. м.

ЗП на етжа на ката : ± 0.00 = 289.87 кв. м.  
 РЗП на СГРАДАТА = 1 853.58 кв. м.





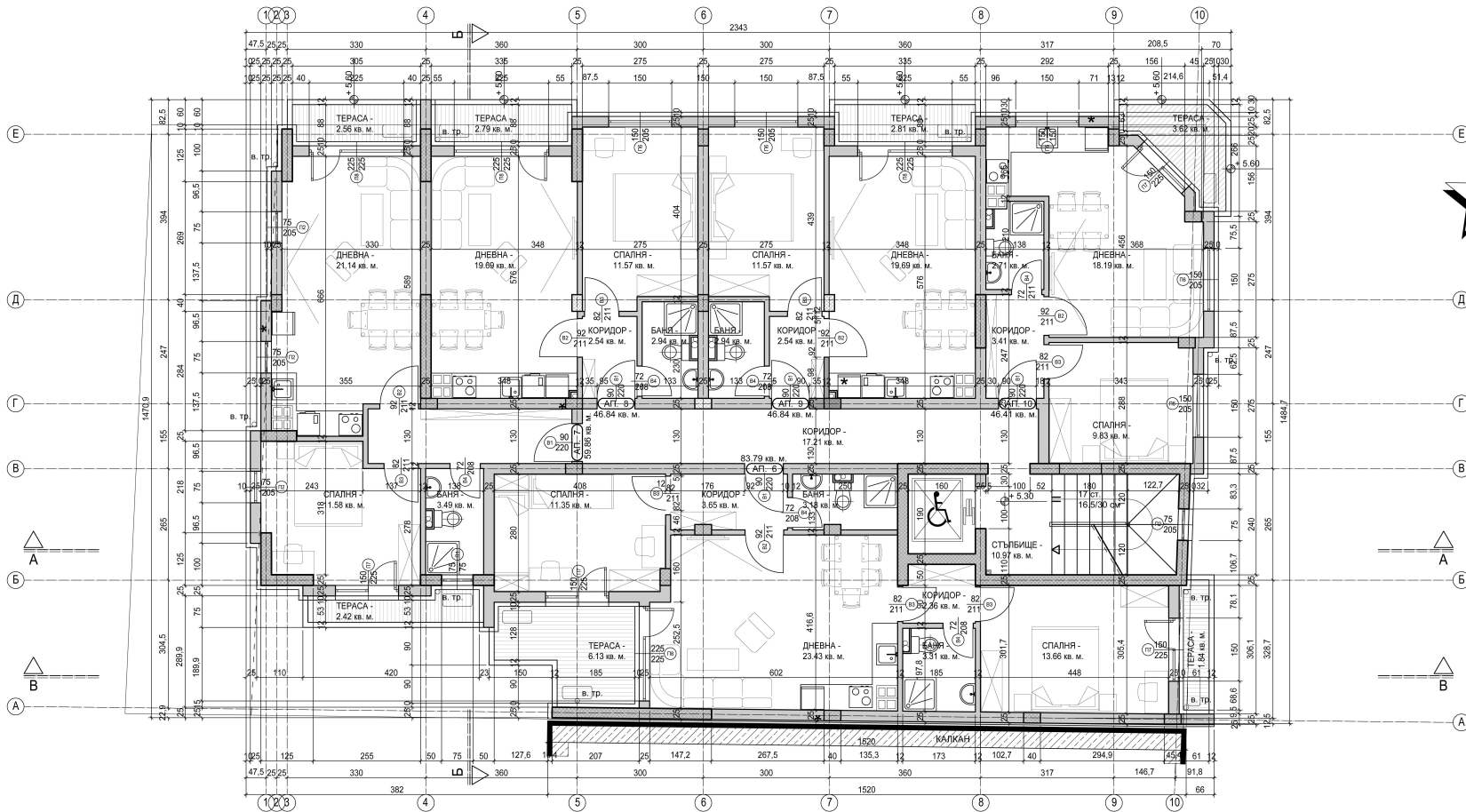
ЗАБЕЛЖКА : ПРИ ИЗПЪЛНЕНИЕ НА С.М.Р. ПО ОТДЕЛНИТЕ ЧАСТИ НА ТЕХНИЧЕСКИЯ ИНВЕСТИЦИОНЕН ПРОЕКТ ДА СЕ ГЛЕДАТ ПРОЕКТИТЕ НА СЪОТВЕТНИТЕ СПЕЦИАЛНОСТИ.

**РАЗПРЕДЕЛЕНИЕ НА ВТОРИЯ ЕТАЖ НА КОТА : + 2.50 ;**  
**М 1 : 50**

ЗАСТРОЕНИ ПЛОЩИ (ЗП) НА КОТА : + 2.50

- 1. ЗП на АП - 1 = 81.57 кв. м.
- 2. ЗП на АП - 2 = 57.89 кв. м.
- 3. ЗП на АП - 3 = 43.79 кв. м.
- 4. ЗП на АП - 4 = 43.79 кв. м.
- 5. ЗП на АП - 5 = 40.42 кв. м.
- 6. ЗП на ОБЩИ ЧАСТИ = 34.55 кв. м.

ЗП на етаж на кота : + 2.50 = 302.01 кв. м.



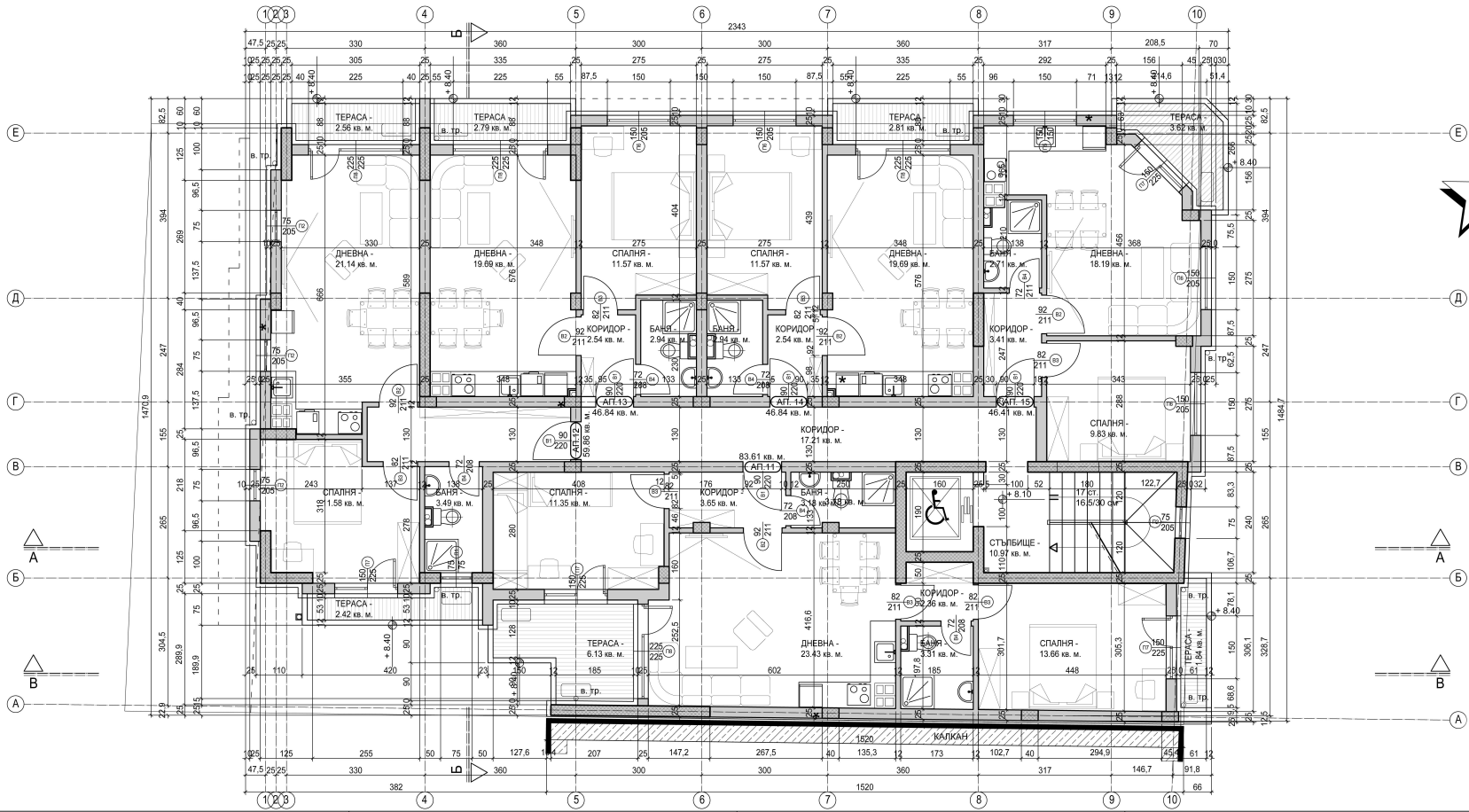
ЗАБЕЛЕЖКА : ПРИ ИЗПЪЛНЕНИЕ НА С.М.Р. ПО ОТДЕЛНИТЕ ЧАСТИ НА ТЕХНИЧЕСКИЯ ИНВЕСТИЦИОНЕН ПРОЕКТ ДА СЕ ГЛЕДАТ ПРОЕКТИТЕ НА СЪОТВЕТНИТЕ СПЕЦИАЛНОСТИ.

**РАЗПРЕДЕЛЕНИЕ НА ТРЕТИЯ ЕТАЖ НА КОТА : + 5.30 ;**  
**M 1 : 50**

ЗАСТРОЕНИ ПЛОЩИ (ЗП) НА КОТА : + 5.30

- 1. ЗП на АП - 6 = 83.79 кв. м.
- 2. ЗП на АП - 7 = 59.86 кв. м.
- 3. ЗП на АП - 8 = 46.85 кв. м.
- 4. ЗП на АП - 9 = 46.85 кв. м.
- 5. ЗП на АП - 10 = 46.41 кв. м.
- 6. ЗП на ОБЩИ ЧАСТИ = 34.63 кв. м.

ЗП на етаж на кота : + 5.30 = 318.39 кв. м.



ЗАБЕЛЖКА : ПРИ ИЗПЪЛНЕНИЕ НА С.М.Р. ПО ОТДЕЛНИТЕ ЧАСТИ НА ТЕХНИЧЕСКИЯ ИНВЕСТИЦИОНЕН ПРОЕКТ ДА СЕ ГЛЕДАТ ПРОЕКТИТЕ НА СЪОТВЕТНИТЕ СПЕЦИАЛНОСТИ.

### РАЗПРЕДЕЛЕНИЕ НА ПЪРВИЯ МАНСАРДЕН ЕТАЖ НА КОТА : + 8.10 ; M 1 : 50

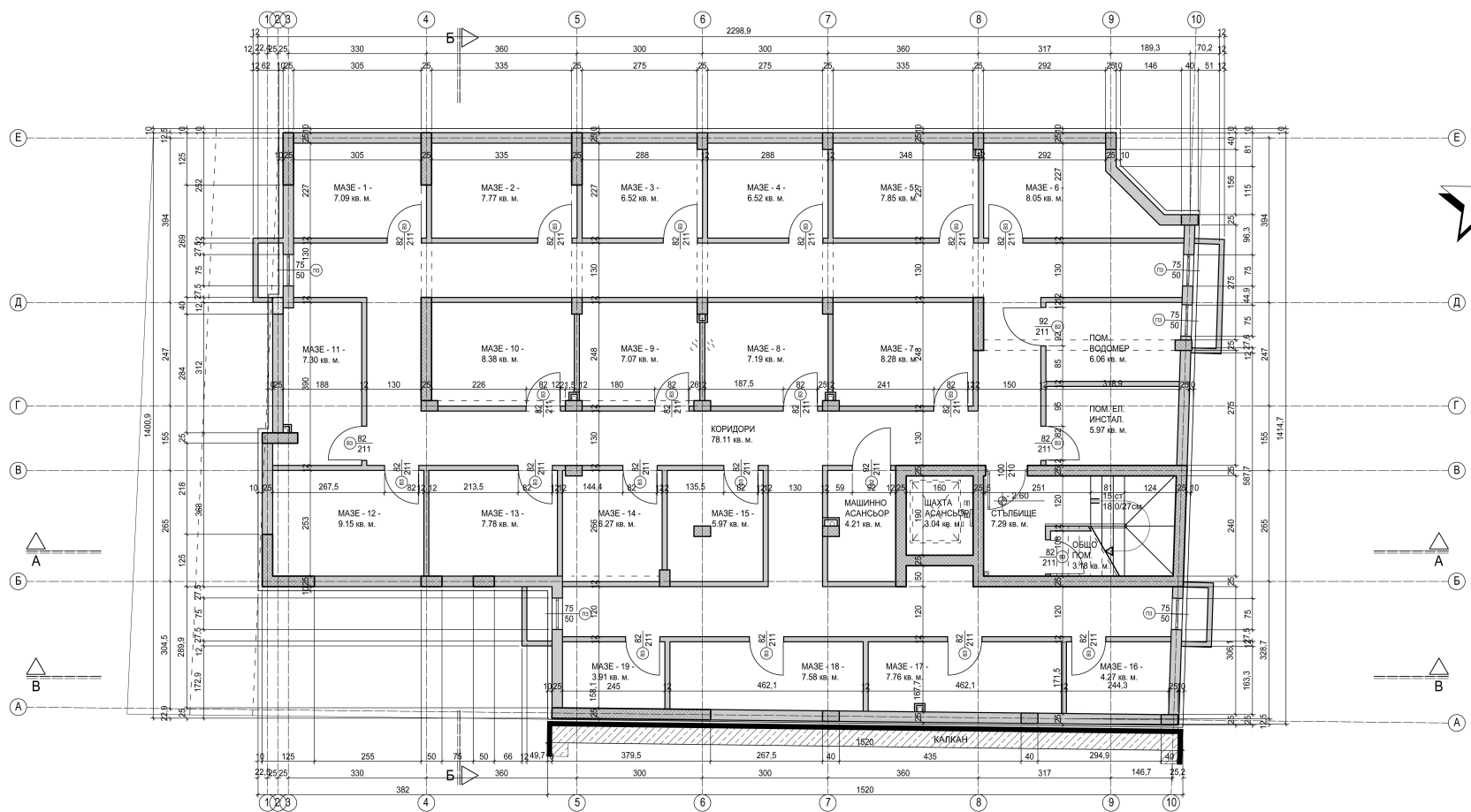
- ЗАСТРЕНИ ПЛОЩИ (ЗП) НА КОТА : + 8.10
1. ЗП на АП - 11 = 83.79 кв. м.
  2. ЗП на АП - 12 = 59.85 кв. м.
  3. ЗП на АП - 13 = 46.85 кв. м.
  4. ЗП на АП - 14 = 46.85 кв. м.
  5. ЗП на АП - 15 = 46.41 кв. м.
  6. ЗП на ОБЩИ ЧАСТИ = 34.63 кв. м.
- ЗП на етаж на кота : + 8.10 = 318.39 кв. м.

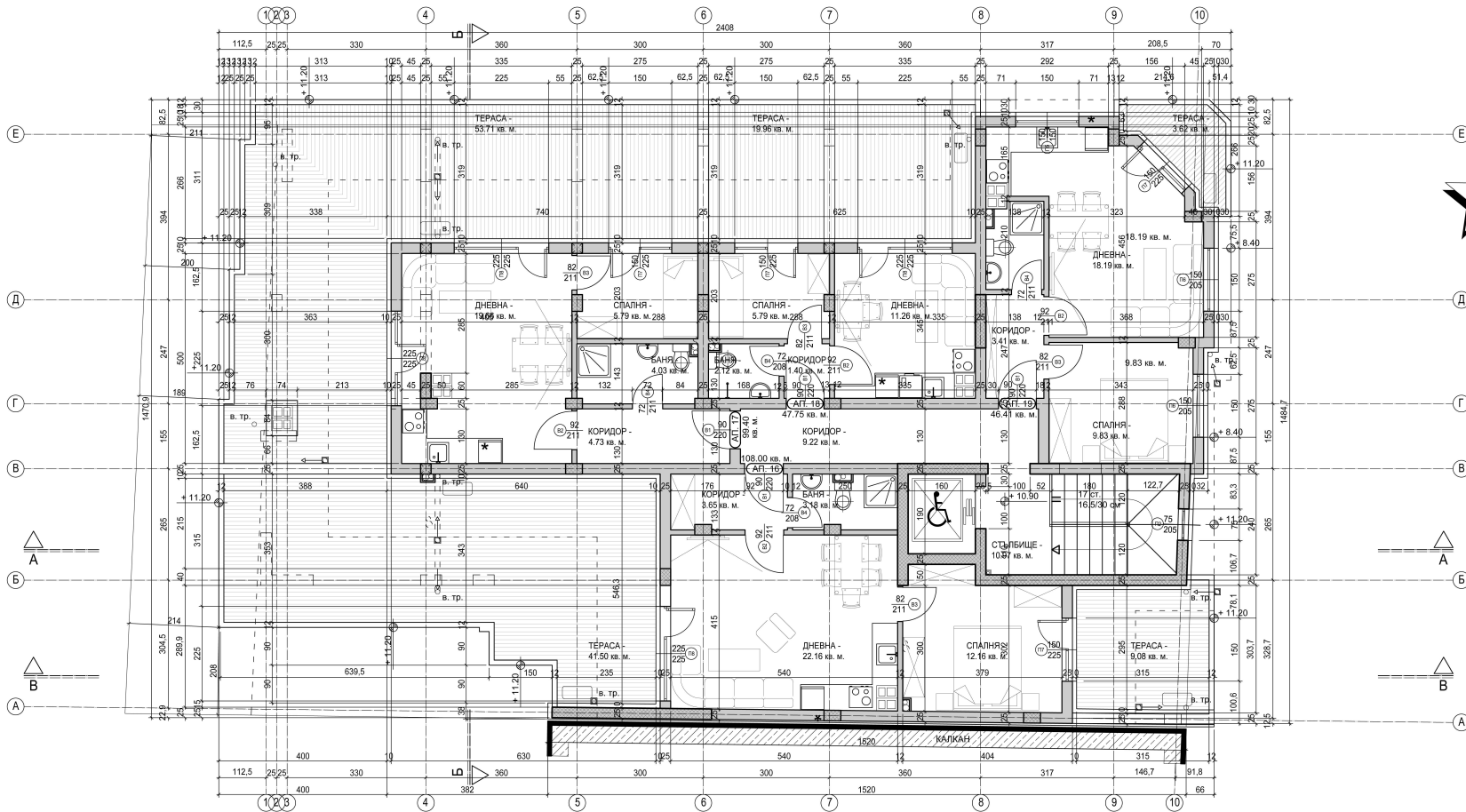
ЗАБЕЛЖКА: ПРИ ИЗПЪЛНЕНИЕ НА С.М.Р. ПО ОТДЕЛНИТЕ ЧАСТИ НА ТЕХНИЧЕСКИЯ ИНВЕСТИЦИОНЕН ПРОЕКТ ДА СЕ ГЛЕДАТ ПРОЕКТИТЕ НА СЪОТВЕТНИТЕ СПЕЦИАЛНОСТИ.

**РАЗПРЕДЕЛЕНИЕ НА ПОДЗЕМНИЯ ЕТАЖ НА КОТА : - 2.60 ;**  
**М 1 : 50**

ЗАСТРОЕНИ ПЛОЩИ (ЗП) НА КОТА : - 2.60

1. ЗП на МАЗЕ - 1 = 9.53 кв. м.
  2. ЗП на МАЗЕ - 2 = 9.65 кв. м.
  3. ЗП на МАЗЕ - 3 = 8.10 кв. м.
  4. ЗП на МАЗЕ - 4 = 8.04 кв. м.
  5. ЗП на МАЗЕ - 5 = 9.64 кв. м.
  6. ЗП на МАЗЕ - 6 = 10.92 кв. м.
  7. ЗП на МАЗЕ - 7 = 9.12 кв. м.
  8. ЗП на МАЗЕ - 8 = 7.95 кв. м.
  9. ЗП на МАЗЕ - 9 = 7.80 кв. м.
  10. ЗП на МАЗЕ - 10 = 9.36 кв. м.
  11. ЗП на МАЗЕ - 11 = 9.44 кв. м.
  12. ЗП на МАЗЕ - 12 = 11.83 кв. м.
  13. ЗП на МАЗЕ - 13 = 9.36 кв. м.
  14. ЗП на МАЗЕ - 14 = 6.96 кв. м.
  15. ЗП на МАЗЕ - 15 = 6.71 кв. м.
  16. ЗП на МАЗЕ - 16 = 6.01 кв. м.
  17. ЗП на МАЗЕ - 17 = 9.58 кв. м.
  18. ЗП на МАЗЕ - 18 = 9.40 кв. м.
  19. ЗП на МАЗЕ - 19 = 5.54 кв. м.
  20. ЗП на ОБЩО ПОМ. = 4.25 кв. м.
  21. ЗП на ПОМ. ЗА ВОДОМЕР = 7.31 кв. м.
  22. ЗП на ПОМ. ЗА ЕЛ. ИНСТАЛ. = 7.40 кв. м.
  23. ЗП на МАШИНО ПОМ. = 5.06 кв. м.
  24. ЗП на КОРИДОРИТЕ = 92.34 кв. м.
  25. ЗП на СТЬБИЩЕТО = 13.10 кв. м.
- ЗП на етаж на кота : - 2.60 = 294.50 кв. м.





ЗАБЕЛЕЖКА : ПРИ ИЗПЪЛНЕНИЕ НА С.М.Р. ПО ОТДЕЛНИТЕ ЧАСТИ НА ТЕХНИЧЕСКИЯ ИНВЕСТИЦИОНЕН ПРОЕКТ ДА СЕ ГЛЕДАТ ПРОЕКТИТЕ НА СЪОТВЕТНИТЕ СПЕЦИАЛНОСТИ.

### РАЗПРЕДЕЛЕНИЕ НА ВТОРИЯ МАНСАРДЕН ЕТАЖ НА КОТА : + 10.90 ; М 1 : 50

- ЗАСТРЕНИ ПЛОЩИ (ЗП) НА КОТА : + 10.90
1. ЗП на АП - 16 = 108.00 кв. м., от които 44.65 кв. м. ТЕРАСА
  2. ЗП на АП - 17 = 99.40 кв. м., от които 57.02 кв. м. ТЕРАСА
  3. ЗП на АП - 18 = 47.75 кв. м., от които 21.17 кв. м. ТЕРАСА
  4. ЗП на АП - 19 = 46.41 кв. м.
  5. ЗП на ОБЩИ ЧАСТИ = 28.86 кв. м.

ЗП на етаж на кота : + 10.90 = 330.42 кв. м.