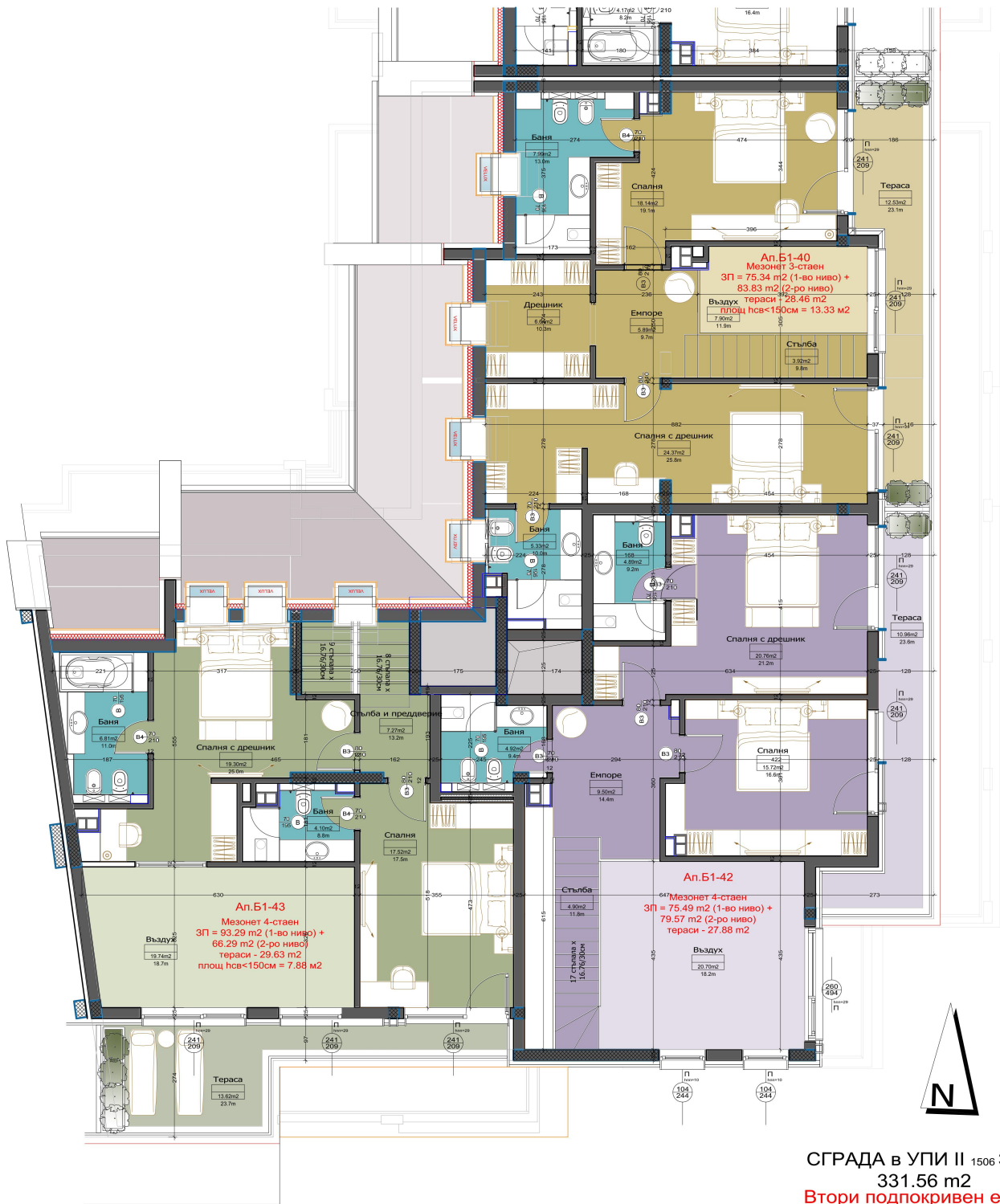


СГРАДА в УПИ II 1506 ЗП =  
 441.91 m<sup>2</sup>  
 Първи подпокривен етаж  
 кота +21.95



**СГРАДА в УПИ III 1512 ЗП =**  
**621.44 m<sup>2</sup>**  
**1-ви подпокривен етаж,**  
**кота +21.95**





СГРАДА в УПИ II 1506 ЗП =  
331.56 m<sup>2</sup>  
Втори подпокривен етаж  
кота +24.80



**Ap. B2-23**  
 Мезонет 5-стаен  
 ЗП 1 етаж = 123.93 m<sup>2</sup>  
 ЗП 2 етаж = 105.26 m<sup>2</sup>  
 тераси = 62.12 m<sup>2</sup>  
 площ нсв<150см = 8.94 m<sup>2</sup>

**Ap. B2-22**  
 Мезонет 5-стаен  
 ЗП 1 етаж = 149.01 m<sup>2</sup>  
 ЗП 2 етаж = 75.55 m<sup>2</sup>  
 тераси = 38.31 m<sup>2</sup>  
 площ нсв<150см = 1.22 m<sup>2</sup>

**Ap. B1-16**  
 Мезонет 4-стаен  
 ЗП 1 етаж = 113.29 m<sup>2</sup>  
 ЗП 2 етаж = 95.87 m<sup>2</sup>  
 тераси = 44.60 m<sup>2</sup>  
 площ нсв<150см = 10.01 m<sup>2</sup>

**Ap. B1-15**  
 Мезонет 4-стаен  
 ЗП 1 етаж = 89.03 m<sup>2</sup>  
 ЗП 2 етаж = 62.46 m<sup>2</sup>  
 тераси = 37.81 m<sup>2</sup>  
 площ нсв<150см = 8.49 m<sup>2</sup>

**Ap. B1-1**  
 Мезонет 4-стаен  
 ЗП 1 етаж = 93.29 m<sup>2</sup>  
 ЗП 2 етаж = 66.29 m<sup>2</sup>  
 тераси = 29 m<sup>2</sup>  
 площ нсв<150см = 18 m<sup>2</sup>

**СГРАДА в УПИ III 1512 ЗП =**  
**473.31 m<sup>2</sup>**  
**2-ри подпокривен етаж,**  
**кота +24.80**