

Площ обекти 1-ви етаж

Обект	Площ
АИПМСП-Дентална	76.30 m ²
АП.А1	85.92 m ²
АП.Б1	94.71 m ²
АП.В1	55.61 m ²
АП.В2	49.20 m ²
АП.Г1	61.53 m ²
АП.Г2	59.46 m ²
АП.Е2	79.82 m ²
АТ.Е1	54.59 m ²
ГАРАЖ 1	28.68 m ²
ГАРАЖ 2	23.27 m ²
ГАРАЖ 3	19.14 m ²
ГАРАЖ 4	24.20 m ²
ГАРАЖ 5	33.77 m ²
ГАРАЖ 6	18.21 m ²
ГАРАЖ 7	23.97 m ²
ГАРАЖ 8	27.21 m ²
ГАРАЖ 9	24.41 m ²
ГАРАЖ 10	23.93 m ²
ГАРАЖ 11	24.74 m ²
ГАРАЖ 12	27.58 m ²
ГАРАЖ 13	21.02 m ²
ГАРАЖ 14	25.52 m ²
Общи части	367.23 m ²
Охрана	21.41 m ²
Рампа	66.59 m ²
	1493.32 m ²

Спецификация на помещения

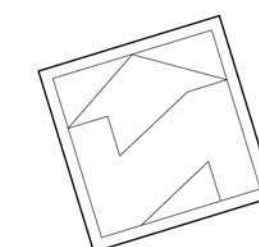
N	Помещение	Под	Стени	Таван
1	Дневна	лам паркет	латекс	латекс
2	Спалня	лам паркет	латекс	латекс
3	Баня	Теракота	фанс	вар.мазилка
4	WC	Теракота	фанс	вар.мазилка
5	Коридор	Гранитогрес	латекс	латекс
6	Коридор стълбище	Гранит	латекс	латекс
7	Стълбище	Гранит	латекс	латекс
8	Тераса			
9	Кабинет	лам паркет	латекс	латекс
10	Килер	Гранитогрес	латекс	латекс
11	Гараж	шлайфран бетон	гипс маз	гипс мазилка
12	Зъболекарски кабинет	Гранитогрес	латекс	латекс
13	Колчичи и общи нужди	Гранит	латекс	латекс
14	Кух.бокс	Гранитогрес	латекс	латекс
15	Преддверие Баня	Теракота	фанс	вар.мазилка
16	Приемна	Гранитогрес	латекс	латекс
17	Помещение за ОБО	Гранитогрес	латекс	латекс
18	Работно помещение	Гранитогрес	латекс	латекс
19	Склад	шлайфран бетон	латекс	латекс
20	Охрана	Гранитогрес	латекс	латекс
21	Подземен паркинг	шлайфран бетон		
22	Помещение за велосипеди	шлайфран бетон		
23	Рампа подземен паркинг	шлайфран бетон		
24	Коридор Мазета	гланцир замазка		
26	Гл.водомерен възел	гланцир замазка		

ЗАБЕЛЕЖКИ:

1. Всички размери са в сантиметри, ютите в метри.
2. Да се чете заедно с конструктивните чертежи.
3. Зидарските размери да се вземат от място.
4. Височината на вратите и паралелите е от готов под.
5. Всички последващи промени да се съгласуват с проектанта.
6. Отворите за асансьорите врати да се зидат след съгласуване с доставчика на асансьори.
7. Врати с индекс М1 са с Е190, врати с индекс М2 са с Е160, врати с индекс М3 са с Е130, врати с индекс М5 са с димбулътени, самозатварящи се.
8. Фасадните плоскости са разделени на полета по-малки 1000 кв.м с негорими ивици от каменна вата над прозорците са предвидени ивици съгласно ПБ проект.
9. Всички зони на прозорци под надзороръчния първа, който не са осигурени с паралет да се предвидят от триплекс.
10. Вратите на стълбищната клетка са димбулътени, самозатварящи се.

Разпределение 1-ви етаж к.-2.25, -1.40, -0.50, +0.00





Площ обекти 2-ри етаж

Обект	Площ
АП.А2	93.46 m ²
АП.А3	51.35 m ²
АП.А4	53.55 m ²
АП.А5	64.32 m ²
АП.Б2	86.31 m ²
АП.Б3	56.10 m ²
АП.Б4	93.46 m ²
АП.Б3	61.81 m ²
АП.В4	81.87 m ²
АП.В5	54.25 m ²
АП.В6	61.83 m ²
АП.В7	62.88 m ²
АП.В8	61.66 m ²
АП.В9	66.42 m ²
АП.Г3	66.09 m ²
АП.Г4	56.13 m ²
АП.Г5	83.12 m ²
АП.Г6	65.21 m ²
АП.Е3	77.53 m ²
АП.Е4	81.58 m ²
АП.Е5	58.02 m ²
АП.Е6	88.04 m ²
Общи части	202.74 m ²
	1727.74 m ²

Спецификация на помещенията

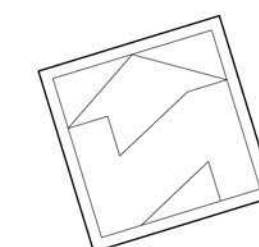
N	Помещение	Под	Стени	Таван
1	Дневна	лам.паркет	латекс	латекс
2	Спалня	лам.паркет	латекс	латекс
3	Баня	Теракота	фаянс	вар.мазилка
4	WC	Теракота	фаянс	вар.мазилка
5	Коридор	Гранитогрес	латекс	латекс
6	Коридор стълбище	Гранит	латекс	латекс
7	Стълбище	Гранит	латекс	латекс
8	Тераса			
9	Кабинет	лам.паркет	латекс	латекс
10	Кипер	Гранитогрес	латекс	латекс
11	Гараж	шлайфан бетон	гипс.маз ила	гипс.мазилка
12	Зболекарски кабинет	Гранитогрес	латекс	латекс
13	Колчки и общи нужди	Гранит	латекс	латекс
14	Кухн.бюкс	Гранитогрес	латекс	латекс
15	Предварителна Баня	Теракота	фаянс	вар.мазилка
16	Премисна	Гранитогрес	латекс	латекс
17	Помещение за ОБО	Гранитогрес	латекс	латекс
18	Работно помещение	Гранитогрес	латекс	латекс
19	Склад	шлайфан бетон	латекс	латекс
20	Охрана	шлайфан бетон	латекс	латекс
21	Подземен паркинг	шлайфан бетон		
22	Помещение за велосипеди	шлайфан бетон		
23	Рампа подземен паркинг	шлайфан бетон		
24	Коридор Мазета	гланц.цим замазка		
25	Гл.водомерен възел	гланц.цим замазка		

ЗАБЕЛЕЖКИ:

1. Всички размери са в сантиметри,котите в метри.
2. Да се чете заедно с конструктивните чертежи.
3. Зидарските размери да се вземат от място.
4. Височината на вратите и паралелите е от таван под.
5. Всички последващи промени да се съгласуват с проектанта.
6. Отворите за асансьорите врати да се зидат след съгласуване с доставчика на асансьори.
7. Врати с индекс М1 са с Е190 врати с индекс М2 са с Е160 врати с индекс М3 са Е130 врати с индекс М5 са димуплътнени,самозатварящи се.
8. Фасадните плоскости са разделени на полета по-малки 1000 кв.м с негорими ивици от каменна вата над прозорците са предвидени ивици силно ПБ проект.
9. Всички зони на прозорци под подрозоръчния перваз,който не са осигурени с паралет да се предвидят от триплекс.
10. Вратите на стълбищната клетка са димуплътнени, самозатварящи се.

Разпределение 2-ри етаж
к.+2.90,к.+2.40,к.+1.50,к.+0.65





Площ обекти 2-ри етаж

Обект Площ

АП.А2	93.46 m ²
АП.А3	51.35 m ²
АП.А4	53.55 m ²
АП.А5	64.32 m ²
АП.Б2	86.31 m ²
АП.Б3	56.10 m ²
АП.Б4	93.46 m ²
АП.Б3	61.81 m ²
АП.В4	81.87 m ²
АП.В5	54.25 m ²
АП.В6	61.83 m ²
АП.В7	62.88 m ²
АП.В8	61.66 m ²
АП.В9	66.42 m ²
АП.Г3	66.09 m ²
АП.Г4	56.13 m ²
АП.Г5	83.12 m ²
АП.Г6	65.21 m ²
АП.Е3	77.53 m ²
АП.Е4	81.58 m ²
АП.Е5	58.02 m ²
АП.Е6	88.04 m ²
Общи части	202.74 m ²
	1727.74 m ²

Спецификация на помещенията

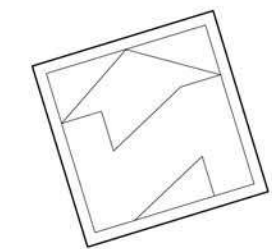
N	Помещение	Под	Стени	Таван
1	Дневна	лам.паркет	латекс	латекс
2	Спалня	лам.паркет	латекс	латекс
3	Баня	Теракота	фаянс	вар.мазилка
4	WC	Теракота	фаянс	вар.мазилка
5	Коридор	Гранитогрес	латекс	латекс
6	Коридор стълбище	Гранит	латекс	латекс
7	Стълбище	Гранит	латекс	латекс
8	Кабинет	лам.паркет	латекс	латекс
9	Килер	Гранитогрес	латекс	латекс
10	Гараж	шлайфан бетон	гипс.маз ила	гипс.мазилка
12	Зболекарски кабинет	Гранитогрес	латекс	латекс
13	Колчки и общи нужди	Гранит	латекс	латекс
14	Кухн.бюкс	Гранитогрес	латекс	латекс
15	Предварителна Баня	Теракота	фаянс	вар.мазилка
16	Премисна	Гранитогрес	латекс	латекс
17	Помещение за ОБО	Гранитогрес	латекс	латекс
18	Работно помещение	Гранитогрес	латекс	латекс
19	Склад	шлайфан бетон	латекс	латекс
20	Охрана	шлайфан бетон	латекс	латекс
21	Подземен паркинг	шлайфан бетон		
22	Помещение за велосипеди	шлайфан бетон		
23	Рампа подземен паркинг	шлайфан бетон		
24	Коридор Мазета	гланц.цим замазка		
26	Гл.водомерен възел	гланц.цим замазка		

ЗАБЕЛЕЖКИ:

- Всички размери са в сантиметри,котите в метри.
- Да се четат заедно с конструктивните чертежи.
- Зидарските размери да се вземат от място.
- Височината на вратите и паралетите е от таван под.
- Всички последващи промени да се съгласуват с проектанта.
- Отворите за асансьорите врати да се зидат след съгласуване с доставчика на асансьори.
- Врати с индекс М1 са с Е190 врати с индекс М2 са с Е160 врати с индекс М3 са Е130 врати с индекс М5 са димуплътнени,самозатварящи се с негорими ивици от камена вата,над прозорците са предвидени ивици силно ПБ проект.
- Всички зони на прозорци под подрозоръчния перваз,който не са осигурени с паралет да се предвидят от триплекс.
- Вратите на стълбищната клетка са димуплътнени, самозатварящи се.

Разпределение 2-ри етаж
к.+2.90,к.+2.40,к.+1.50,к.+0.65





Площ обекти 3-ти етаж

Обект	Площ
АП.А6	93.46 m ²
АП.А7	51.35 m ²
АП.А8	53.55 m ²
АП.А9	64.32 m ²
АП.Б5	86.31 m ²
АП.Б6	56.10 m ²
АП.Б7	93.46 m ²
АП.В10	61.81 m ²
АП.В11	81.87 m ²
АП.В12	54.25 m ²
АП.В13	61.83 m ²
АП.В14	62.88 m ²
АП.В15	61.66 m ²
АП.В16	66.42 m ²
АП.Г7	66.09 m ²
АП.Г8	56.13 m ²
АП.Г9	83.12 m ²
АП.Г10	65.21 m ²
АП.Е7	77.53 m ²
АП.Е8	81.58 m ²
АП.Е9	58.02 m ²
АП.Е10	88.04 m ²
Общи части	202.74 m ²
	1727.74 m ²

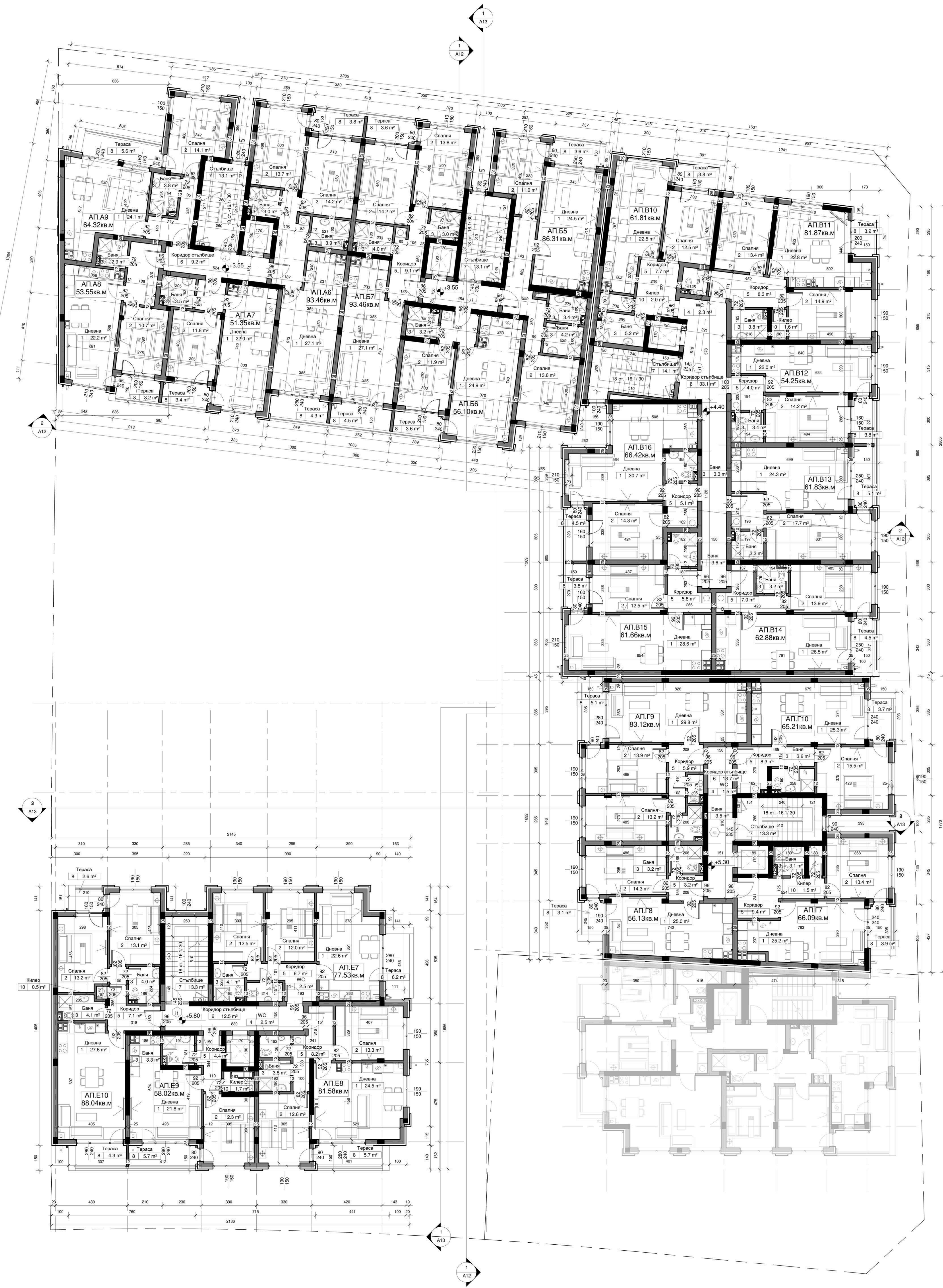
Спецификация на помещения

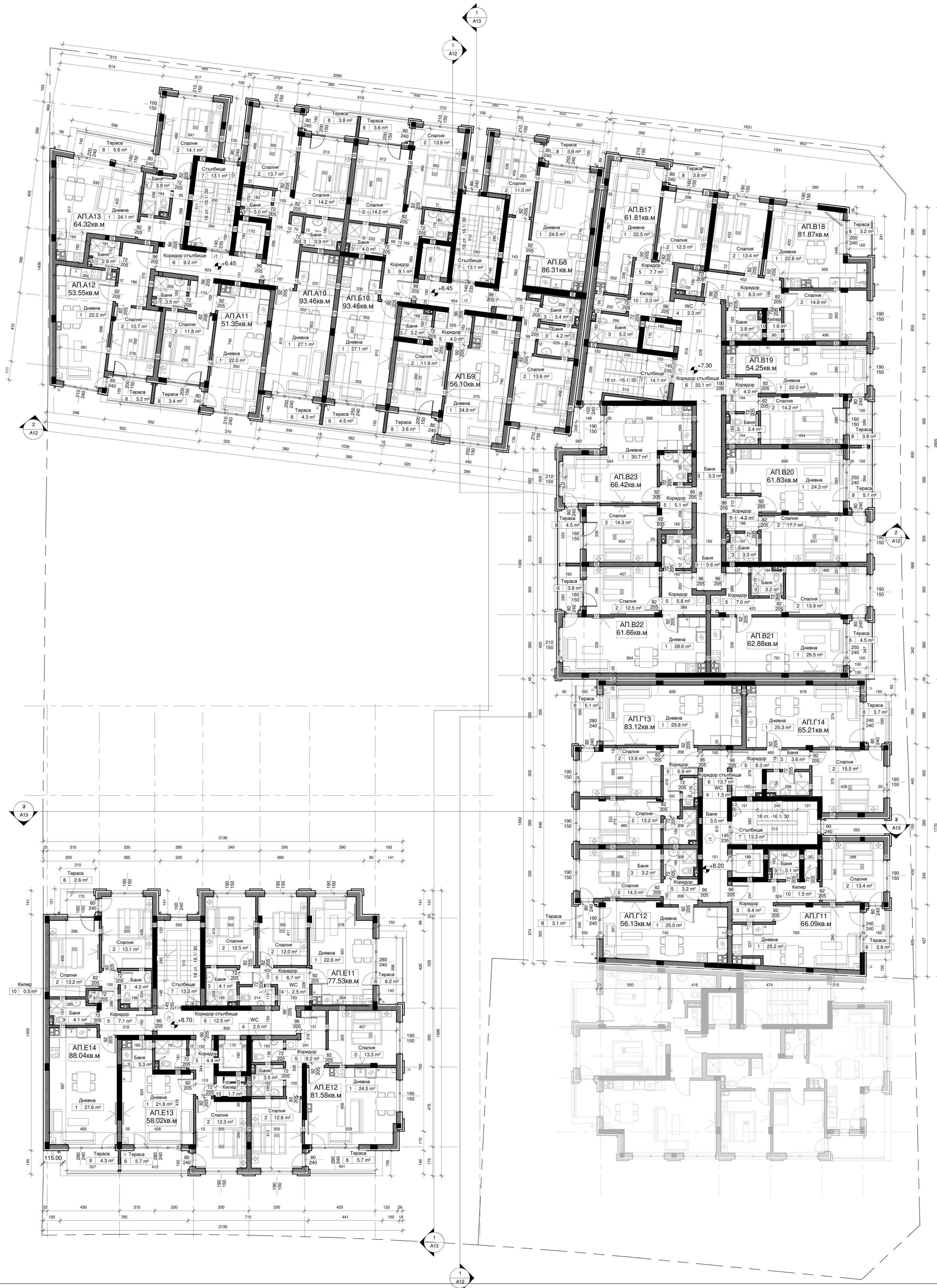
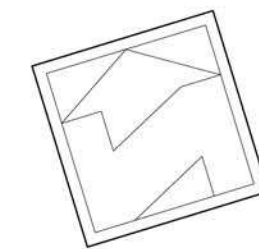
N	Помещение	Под	Стени	Таван
1	Дневна	лам.паркет	латекс	латекс
2	Спалня	лам.паркет	латекс	латекс
3	Баня	Теракота	фаняс	вар.мазилка
4	WC	Теракота	фаняс	вар.мазилка
5	Коридор	Гранитогрес	латекс	латекс
6	Коридор стълбище	Гранит	латекс	латекс
7	Стълбище	Гранит	латекс	латекс
8	Тераса			
9	Кабинет	лам.паркет	латекс	латекс
10	Килер	Гранитогрес	латекс	латекс
11	Гараж	шлайфан бетон	гипс.мазика	гипс.мазилка
12	Зъболекарски кабинет	Гранитогрес	латекс	латекс
13	Колни и общи нужди	Гранит	латекс	латекс
14	Кухн.бокс	Гранитогрес	латекс	латекс
15	Предверие Баня	Теракота	фаняс	вар.мазилка
16	Приема	Гранитогрес	латекс	латекс
17	Помещение за ОБО	Гранитогрес	латекс	латекс
18	Работно помещение	Гранитогрес	латекс	латекс
19	Склад	шлайфан бетон	латекс	латекс
20	Охрана	Гранитогрес	латекс	латекс
21	Подземен паркинг	шлайфан бетон		
22	Помещение за велосипеди	шлайфан бетон		
23	Рампа подземен паркинг	шлайфан бетон		
24	Коридор Мазета	гланц.цим.мазика		
26	Гл.водомерен възел	гланц.цим.мазика		

ЗАБЕЛЕЖКИ:

1. Всички размери са в сантиметри, котите в метри.
2. Да се чете заедно с конструктивните чертени.
3. Изявите размери да се вземат от място.
4. Височината на вратите и паралетите е от готов под.
5. Всички последващи промени да се съгласуват с проектанта.
6. Отворите за асансьорите врати да се издат след съгласуване с доставчика на асансьори.
7. Врати с индекс М1 са с Е190, врати с индекс М2 са с Е160, врати с индекс М3 са с Е130, врати с индекс М5 са димопълтени, самозатварящи с индекс М8.
8. Фасадните плоскости са разделени на полета по-малки 1000 кв.м с негорими ивици от каменна вата, над прозорците са предвидени ивици съгласно ПБ проект.
9. Всички зони на прозорци под подрозоръчния перваз, който не са осигурени с паралет да се предвидят от триплекс.
10. Вратите на стълбищната клетка са димопълтени, самозатварящи с индекс М5.

Разпределение 3-ти етаж
к.+3.55,к.+4.40,к.+5.30,к.+5.80





Площ обекти 4-ти етаж

Обект	Площ
АП.А10	93.46 m ²
АП.А11	51.35 m ²
АП.А12	53.55 m ²
АП.А13	64.32 m ²
АП.В8	86.31 m ²
АП.В9	56.10 m ²
АП.В10	93.46 m ²
АП.В17	61.81 m ²
АП.В18	81.87 m ²
АП.В19	54.25 m ²
АП.В20	61.83 m ²
АП.В21	62.88 m ²
АП.В22	61.66 m ²
АП.В23	66.42 m ²
АП.Г11	66.09 m ²
АП.Г12	56.13 m ²
АП.Г13	83.12 m ²
АП.Г14	65.21 m ²
АП.Е11	77.53 m ²
АП.Е12	81.58 m ²
АП.Е13	58.02 m ²
АП.Е14	88.04 m ²
Общи части	202.74 m ²
	1727.74 m ²

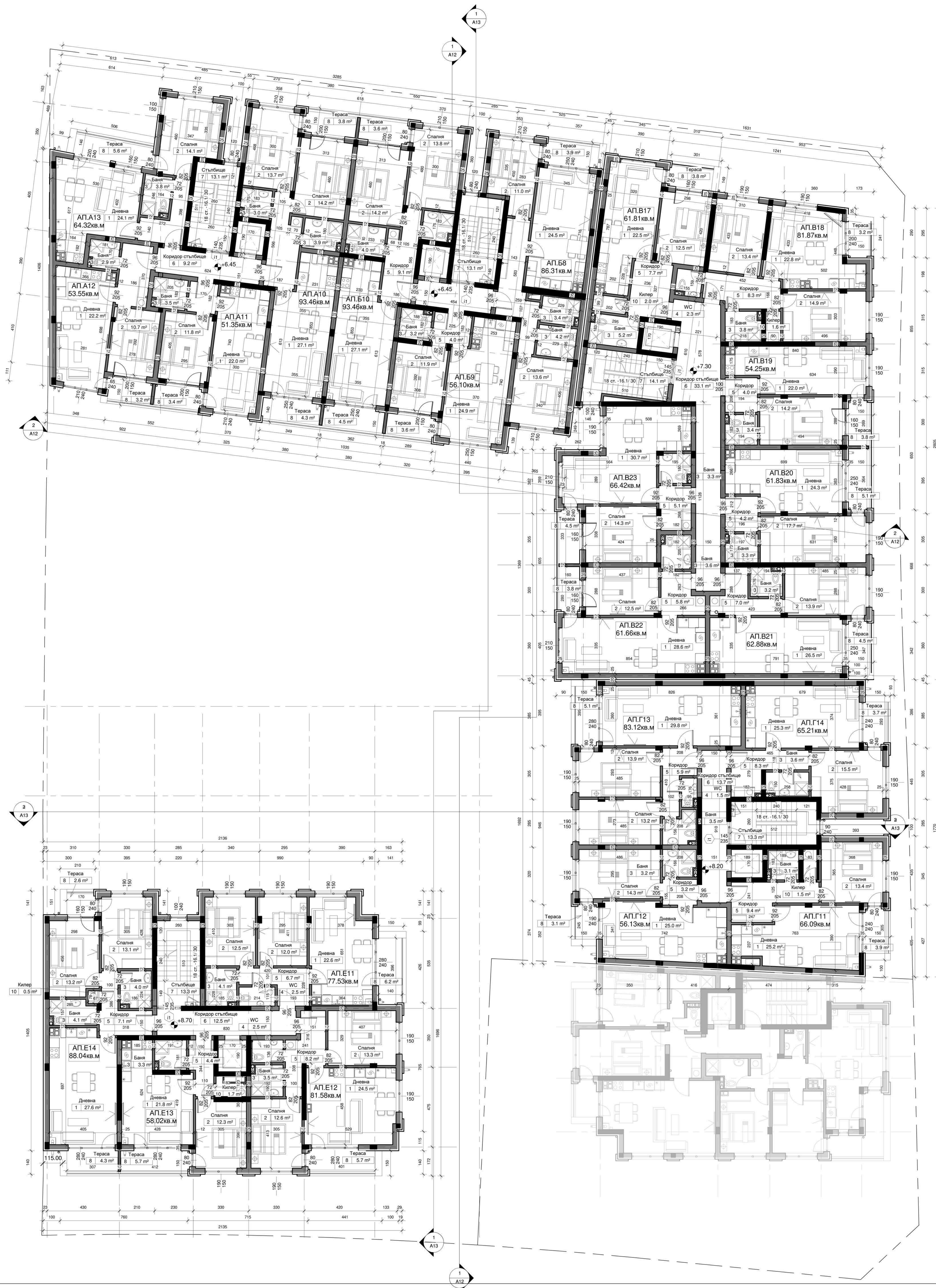
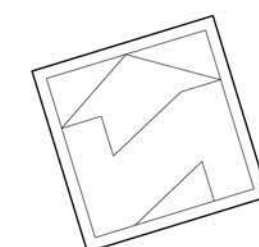
Спецификация на помещения

N	Помещение	Под	Стени	Таван
1	Дневна	лам.паркет	латекс	латекс
2	Спалня	лам.паркет	латекс	латекс
3	Баня	Теракота	фаянс	вар.мазилка
4	WC	Теракота	фаянс	вар.мазилка
5	Коридор	Гранитогрес	латекс	латекс
6	Коридор стълбище	Гранит	латекс	латекс
7	Стълбище	Гранит	латекс	латекс
8	Тераса			
9	Кабинет	лам.паркет	латекс	латекс
10	Килер	Гранитогрес	латекс	латекс
11	Гараж	шлайфан бетон	гипс.маз илка	гипс.мазилка
12	Зъболекарски кабинет	Гранитогрес	латекс	латекс
13	Колички и общи нужди	Гранит	латекс	латекс
14	Кухн.бокс	Гранитогрес	латекс	латекс
15	Предварителна Баня	Теракота	фаянс	вар.мазилка
16	Приемна	Гранитогрес	латекс	латекс
17	Помещение за ОБО	Гранитогрес	латекс	латекс
18	Работно помещение	Гранитогрес	латекс	латекс
19	Склад	шлайфан бетон	латекс	латекс
20	Охрана	Гранитогрес	латекс	латекс
21	Подземен паркинг	шлайфан бетон		
22	Помещение за велосипеди	шлайфан бетон		
23	Рампа подземен паркинг	шлайфан бетон		
24	Коридор Мазета	гланц.цим замазка		
26	Гл.водомерен възел	гланц.цим замазка		

ЗАБЕЛЕЖКИ:

- Всички размери са в сантиметри, колите в метри.
- Да се четат звездно с конструктивните чертежи.
- Зидарските размери да се вземат от място.
- Височината на вратите и паралелите в от готов под.
- Всички последващи промени да се съгласуват с проектанта.
- Отворите за асансьорите врати да се зидат след съгласуване с доставчика на асансьори.
- Врати с индекс М1 са с Е190, врати с индекс М2 са с Е160, врати с индекс М3 са с Е130, врати с индекс М5 са димопултнени, самозатварящи се.
- Фасадните плоскости са разделени на полета по-малки 1000 кв.м с негорими ивици от каменна вата, над прозорците са предвидени ивици съгласно ПБ проект.
- Всички зони на прозорци под подпорозорнически перваз, който не са осигурени с паралел да се предвидят от триплекс.
- Вратите на стълбищната клетка са димопултнени, самозатварящи се.

Разпределение 4-ти етаж
к.+6.45,к.+7.30,к.+8.20,к.+8.70



Площ обекти 4-ти етаж

Обект	Площ
АП.А10	93.46 m ²
АП.А11	51.35 m ²
АП.А12	53.55 m ²
АП.А13	64.32 m ²
АП.Б8	86.31 m ²
АП.Б9	56.10 m ²
АП.Б10	93.46 m ²
АП.В17	61.81 m ²
АП.В18	81.87 m ²
АП.В19	54.25 m ²
АП.В20	61.83 m ²
АП.В21	62.88 m ²
АП.В22	61.66 m ²
АП.Г11	66.09 m ²
АП.Г12	56.13 m ²
АП.Г13	83.12 m ²
АП.Г14	65.21 m ²
АП.Е11	77.53 m ²
АП.Е12	81.58 m ²
АП.Е13	58.02 m ²
АП.Е14	88.04 m ²
Общи части	202.74 m ²
	1727.74 m ²

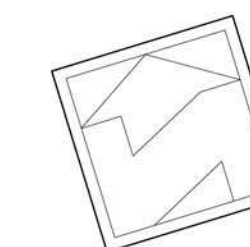
Спецификация на помещения

N	Помещение	Под	Стени	Таван
1	Дневна	лам.паркет	латекс	латекс
2	Спалня	лам.паркет	латекс	латекс
3	Баня	Теракота	фаянс	вар.мазика
4	WC	Теракота	фаянс	вар.мазика
5	Коридор	Гранитогрес	латекс	латекс
6	Коридор стълбище	Гранит	латекс	латекс
7	Стълбище	Гранит	латекс	латекс
8	Тераса			
9	Кабинет	лам.паркет	латекс	латекс
10	Килер	Гранитогрес	латекс	латекс
11	Гараж	шлайфан бетон	гипс маз илка	гипс мазилка илка
12	Зъболекарски кабинет	Гранитогрес	латекс	латекс
13	Колчици и общи нужди	Гранит	латекс	латекс
14	Кухн.бокс	Гранитогрес	латекс	латекс
15	Предварителна Баня	Теракота	фаянс	вар.мазика
16	Приемна	Гранитогрес	латекс	латекс
17	Помещение за ОБО	Гранитогрес	латекс	латекс
18	Работно помещение	Гранитогрес	латекс	латекс
19	Склад	шлайфан бетон	латекс	латекс
20	Охрана	Гранитогрес	латекс	латекс
21	Подземен паркинг	шлайфан бетон		
22	Помещение за велосипеди	шлайфан бетон		
23	Рампа подземен паркинг	шлайфан бетон		
24	Коридор Мазета	гланц цим замазка		
25	Гл.водомерен възел	гланц цим замазка		

ЗАБЕЛЕЖКИ:

- Всички размери са в сантиметри, колите в метри.
- Да се четат звездно с конструктивните чертежи.
- Зидарските размери да се вземат от място.
- Височината на вратите и паралелите е от готов под.
- Всички последващи промени да се съгласуват с проектанта.
- Отворите за асансьорите врати да се зидат след съгласуване с доставчика на асансьори.
- Врати с индекс М1 са с Е190, врати с индекс М2 са с Е160, врати с индекс М3 са с Е130, врати с индекс М5 са димопълтнени самозатварящи се.
- Фасадните плоскости са разделени на полета по-малки 1000 кв.м с негорими ивици от каменна вата, над прозорците са предвидени ивици съгласно ПБ проект.
- Всички зони на прозорци под подпорозорничия перваз, който не са осигурени с паралет да се предвидят от триплекс.
- Вратите на стълбищата клетка са димопълтнени, самозатварящи се.

Разпределение 4-ти етаж
к.+6.45,к.+7.30,к.+8.20,к.+8.70



Площ обекти 5-ти етаж

Обект	Площ
АП.А14	93.46 m ²
АП.А15	51.35 m ²
АП.А16	53.55 m ²
АП.А17	64.32 m ²
АП.Б11	86.31 m ²
АП.Б12	56.10 m ²
АП.Б13	93.46 m ²
АП.Б24	61.81 m ²
АП.Б25	81.87 m ²
АП.Б26	54.25 m ²
АП.Б27	61.83 m ²
АП.Б28	62.88 m ²
АП.Б29	61.66 m ²
АП.Б30	66.42 m ²
АП.Г15	66.10 m ²
АП.Г16	56.13 m ²
АП.Г17	83.12 m ²
АП.Г18	65.21 m ²
АП.Е15	77.53 m ²
АП.Е16	81.63 m ²
АП.Е17	58.02 m ²
АП.Е18	88.04 m ²
Общи части	202.74 m ²
	1727.79 m ²

Спецификация на помещенията

N	Помещение	Под	Стени	Таван
1	Дневна	лам.паркет	латекс	латекс
2	Спалня	лам.паркет	латекс	латекс
3	Баня	Теракота	фаянс	вар.мазика
4	WC	Теракота	фаянс	вар.мазика
5	Коридор	Гранитогрес	латекс	латекс
6	Коридор стълбище	Гранит	латекс	латекс
7	Стълбище	Гранит	латекс	латекс
8	Тераса			
9	Кабинет	лам.паркет	латекс	латекс
10	Килер	Гранитогрес	латекс	латекс
11	Гараж	шлайфан бетон	пис.маз	пис.мазика
12	Зъболекарски кабинет	Гранитогрес	латекс	латекс
13	Колчки и общи нужди	Гранит	латекс	латекс
14	Кухн.бюкс	Гранитогрес	латекс	латекс
15	Предверие Баня	Теракота	фаянс	вар.мазика
16	Приемна	Гранитогрес	латекс	латекс
17	Помещение за ОБО	Гранитогрес	латекс	латекс
18	Работно помещение	Гранитогрес	латекс	латекс
19	Склад	шлайфан бетон	латекс	латекс
20	Охрана	Гранитогрес	латекс	латекс
21	Подземен паркинг	шлайфан бетон		
22	Помещение за велосипеди	шлайфан бетон		
23	Рампа подземен паркинг	шлайфан бетон		
24	Коридор Мазета	гланц.цим.мазика		
26	Гл.водомерен възел	гланц.цим.мазика		

ЗАБЕЛЕЖКИ:

- Всички размери са в сантиметри,когато в метри.
- Да се четат заедно с конструктивните чертежи.
- Зидарските размери да се вземат от място.
- Височината на вратите и паравалите в от готов под.
- Всички последващи промени да се съгласуват с проектанта.
- Отворите за асансьорите врати да се зидат след съгласуване с доставчика на асансьори.
- Врати с индекс М1 са с Е190 врати с индекс М2 са с Е160 врати с индекс М3 са Е130,врати с индекс М5 са димоуплътнени,самозатварящи се.
- Фасадните плоскости са разделени на полета по-малки 1000 кв.м с негорими ивици от каменна вата над прозорците са предвидени ивици силгаско ГБ проект.
- Всички зони на прозорци под подрозоръчния пераваз,който не са осигурени с паравал да се предвидят от триплекс.
- Вратите на стълбищата клетка са димоуплътнени , самозатварящи се.

Разпределение 5-ти етаж
к.+9.35,к.+10.20,к.+11.10,к.+11.60

