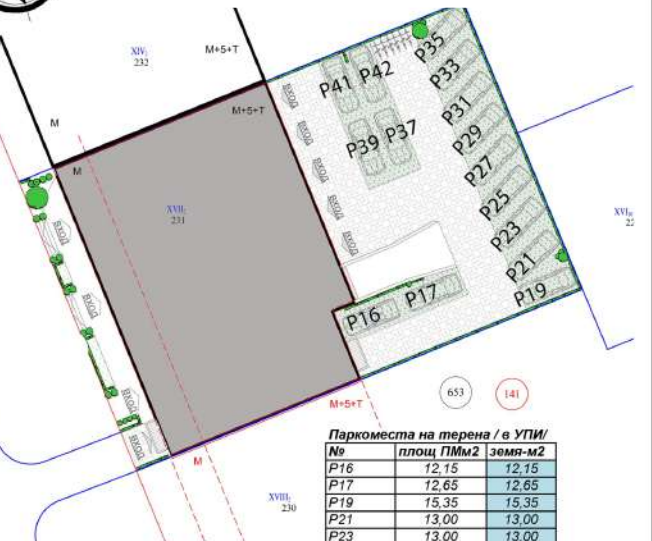


разпределение сутерен



Паркоместа на терена / в УПИ/

№	площ ПИм2	земя-м2
P16	12,15	12,15
P17	12,65	12,65
P19	15,35	15,35
P21	13,00	13,00
P23	13,00	13,00
P25	13,00	13,00
P27	12,80	12,80
P29	13,05	13,05
P31	12,80	12,80
P33	12,80	12,80
P35	12,00	12,00
P37	13,80	13,80
P39	13,80	13,80
P41	12,15	12,15
P42	12,15	12,15
вс.	194,50	194,50

ПМ №	площ паркомясто м2	площ от общите части на сградата м2	квадратура от общо маневр. хале м2	обща площ м2	земя - м2
ПМ 1	14,05	3,00	12,95	30,00	6,21
ПМ 2/Г.2/	18,02	3,84	16,61	38,47	7,96
ПМ 3/Г.1/	18,13	3,87	16,71	38,71	8,01
ПМ 4	16,35	3,49	15,07	34,91	7,22
ПМ 5	15,85	3,38	14,61	33,84	7,00
ПМ 6	15,85	3,38	14,61	33,84	7,00
ПМ 7	16,35	3,49	15,07	34,91	7,22
ПМ 8	16,35	3,49	15,07	34,91	7,22
ПМ 9	16,35	3,49	15,07	34,91	7,22
ПМ 10	15,00	3,20	13,83	32,03	6,63

разпределение партер



Етаж	Обекти	застроена площ	скл. пом. №	площ на склад м2	обща части м2	Право на строеж м2	обща площ м2	земя м2
партер /к 0,00/	гараж №3	22,04			3,38	25,42	25,42	7,00
	гараж №4	22,04			3,38	25,42	25,42	7,00
	гараж №5	22,04			3,38	25,42	25,42	7,00
	гараж №6	22,04			3,38	25,42	25,42	7,00
	гараж №7	20,97			3,21	24,18	24,18	6,66
	магазин №1	81,32			11,56	92,88	92,88	23,95
	магазин №2	81,38			11,57	92,95	92,95	23,97
магазин №3	81,78			11,63	93,41	93,41	24,08	

разпределение първи етаж



Етаж	Обекти	застроена площ	скл. пом. №	площ на склад м2	обща части м2	Право на строеж м2	обща площ м2	земя м2	
1 етаж (к. №3,4,5)	апартамент №1	47,10	3	1,64	6,67	53,77	55,41	13,82	
	апартамент №2	50,68	12	1,84	7,13	57,81	59,65	14,78	
	апартамент №3	55,93	18	1,90	7,87	63,80	65,70	16,30	
	склад	48,97							
	открита тераса	14,11							
	вс. апар. №4	65,07		1,99	7,17	72,24	72,24	14,85	
	апартамент №5	48,58							
	склад	1,99							
	открита тераса	13,82							
	вс. апар. №5	64,39		1,99	7,11	71,50	71,50	14,73	
	апартамент №6	65,06							
	открита тераса	17,05							
	вс. апар. №6	82,11		19	2,40	9,47	91,58	93,98	19,62
	апартамент №7	51,12		13	1,90	7,13	58,25	60,15	14,76

разпределение втори етаж



Етаж	Обекти	застроена площ	скл. пом. №	площ на склад м2	обща части м2	Право на строеж м2	обща площ м2	земя м2
2 етаж (к.+б.30/)	апартамент №8	47,10	4	1,64	6,91	54,01	55,65	14,32
	апартамент №9	50,68	8	1,90	7,43	58,11	60,01	15,39
	апартамент №10	50,65	26	1,67	7,42	58,07	59,74	15,36
	апартамент №11	55,79						
	склад	2,29						
	вс. апарт. №11	58,08		2,29	8,33	66,41	66,41	17,26
	апартамент №12	51,96						
	склад	2,00						
	вс. апарт. №12	53,96		2,00	7,75	61,71	61,71	16,05
	апартамент №13	67,87	22	2,09	10,03	77,90	79,99	20,77
	апартамент №14	51,12	14	1,90	7,42	58,54	60,44	15,37

разпределение трети етаж



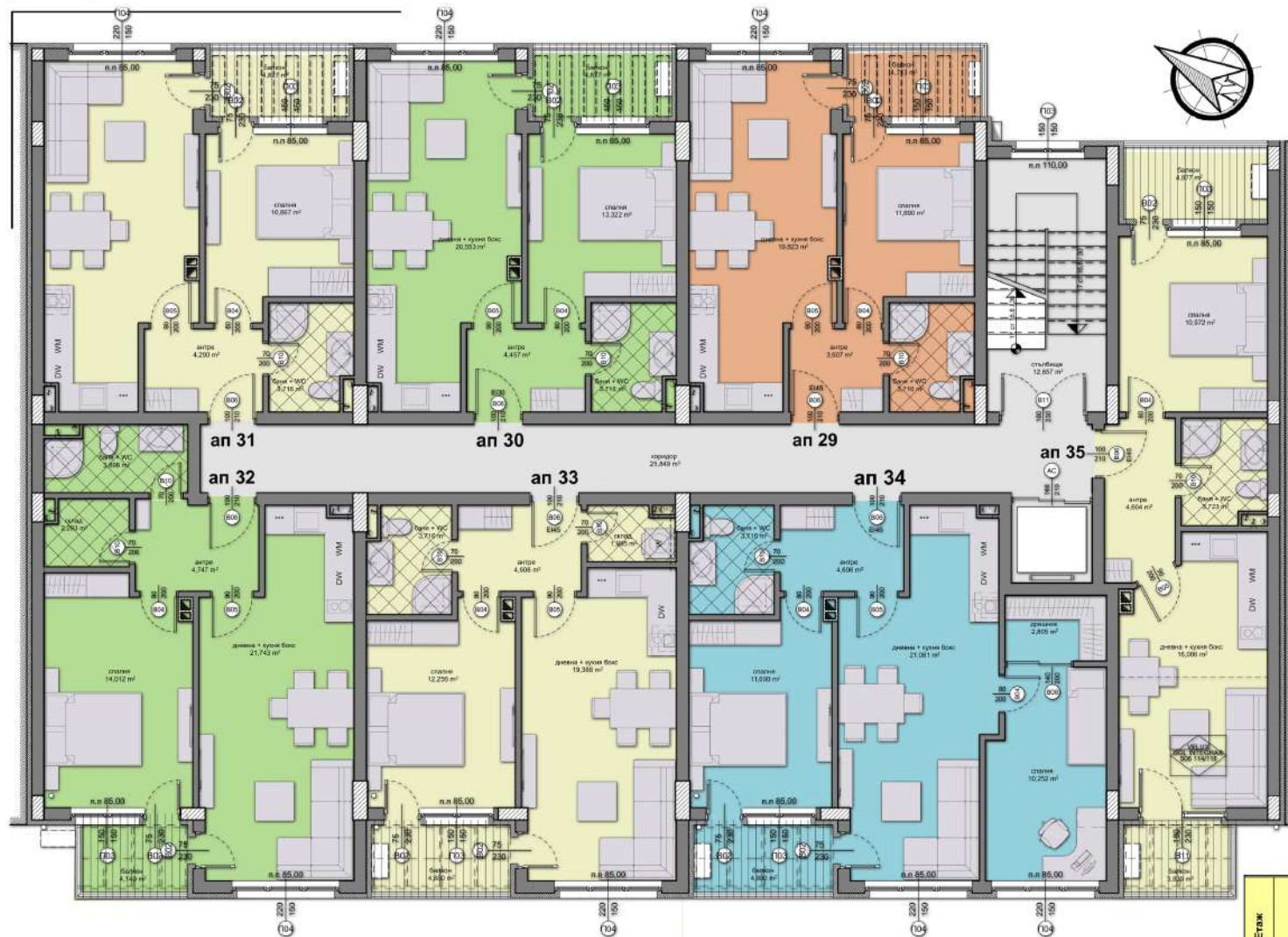
Етаж	Обекти	застроена площ	скл. пом. №	площ на склад м2	обща части м2	Право на строеж м2	обща площ м2	земя м2
3 етаж / к. +9,15/	апартамент №15	47,10	5	1,64	6,91	54,01	55,65	14,32
	апартамент №16	50,68	9	1,90	7,43	58,11	60,01	15,39
	апартамент №17	50,65	28	1,72	7,42	58,07	59,79	15,37
	апартамент №18	55,79						
	склад	2,29						
	вс. апарт. №18	58,08		2,29	8,33	66,41	66,41	17,26
	апартамент №19	51,96						
	склад	2,00						
	вс. апарт. №19	53,96		2,00	7,75	61,71	61,71	16,05
	апартамент №20	67,87	23	2,10	10,03	77,90	80,00	20,77
апартамент №21	51,12	15	1,90	7,42	58,54	60,44	15,37	

разпределение четвърти етаж



Етаж	Обекти	застроена площ	скл. пом. №	площ на склад м2	общци части м2	Право на строеж м2	обща площ м2	земя м2
4 етаж (к. +12.00)	апартамент №22	47,10	6	1,64	6,91	54,01	55,65	14,32
	апартамент №23	50,68	10	1,90	7,43	58,11	60,01	15,39
	апартамент №24	50,65	31	1,73	7,42	58,07	59,80	15,37
	апартамент №25	55,79						
	склад	2,29						
	вс. апар. №25	58,08		2,29	8,33	66,41	66,41	17,26
	апартамент №26	51,98						
	склад	2,00						
	вс. апар. №26	53,96		2,00	7,75	61,71	61,71	16,05
	апартамент №27	67,87	21	2,12	10,03	77,90	80,02	20,78
апартамент №28	51,12	16	1,90	7,42	58,54	60,44	15,37	

разпределение пети етаж



Етаж	Обекти	застроена площ	скл. пом. №	площ на склад м2	обща части м2	Право на строеж м2	обща площ м2	земя м2
5 етаж (К-14,85)	апартамент №29	47,10	1	1,64	6,93	54,03	55,67	14,36
	апартамент №30	50,68	11	1,90	7,43	58,11	60,01	15,39
	апартамент №31	50,65	29	1,75	7,42	58,07	59,82	15,37
	апартамент №32	55,79						
	склад	2,29			8,33	66,41	66,41	17,26
	вс.апарт.№32	58,08		2,29	8,33	66,41	66,41	17,26
	апартамент №33	51,96						
	склад	2,00						
	вс.апарт.№33	53,96		2,00	7,75	61,71	61,71	16,05
	апартамент №34	67,87	7	2,37	10,07	77,94	80,31	20,87
	апартамент №35	51,12	17	1,90	7,42	58,54	60,44	15,37

разпределение шести етаж



Етаж	Обекти	застроена площ	скл. пом. №	площ на склад м2	обща части м2	Право на строеж м2	обща площ м2	земя м2
терасиран етаж № +17,000	апартамент №36	42,18	25	1,51	5,07	47,25	48,76	10,49
	апартамент №37	45,36	30	1,58	5,45	50,81	52,39	11,28
	апартамент №38	45,66	2	1,64	5,53	51,19	52,83	11,46
	апартамент №39	40,98						
	склад	2,29						
	открита тераса	11,36						
	вс. апарт. №39	54,63		2,29	5,32	59,95	59,95	11,01
	апартамент №40	37,99						
	открита тераса	11,36						
	вс. апарт. №40	49,35	24	1,66	4,85	54,20	55,86	10,05
	апартамент №41	37,73						
	открита тераса	11,59						
вс. апарт. №41	49,32	27	1,65	4,82	54,14	55,79	9,98	
апартамент №42	61,61	20	2,09	7,62	69,23	71,32	15,78	