

**ЛЕГЕНДА НА ВИДОВЕТЕ СТЕНИ**

1	СТОМОНОБЕТОНОВИ НОСИТЕЛНИ ЕЛЕМЕНТИ
2	ТУХЛЕНА СТЕНА 25cm, EPS-10cm, черна и бяла минерална вата с етеричен мастилен отолар - общо 44.00 cm
3	ТУХЛЕНА СТЕНА 12cm и изолация или еквивалентен приравнен отолар за двете страни 24cm - общо 48.00 cm
4	ВЪНШНИ СТЕНИ ОТ МАТЕРИАЛ ПОВЕЧЕМАТО ГАБИТОНИ ИЛИ БЕТОНОВИ ПЛОСКИ - общо 7.50 cm
5	ВЪНШНИ СТЕНИ ОТ МАТЕРИАЛ ПОВЕЧЕМАТО ГАБИТОНИ ИЛИ БЕТОНОВИ ПЛОСКИ - общо 10.00 cm

**ЛЕГЕНДА НА ВИДА ДОВЪРШИТЕЛНИ МАТЕРИАЛИ**

No	ПОМЕЩЕНИЕ	ПОД	СТЕНИ	ТАВАН
1	Балкони/Лоджии	граниторес	гипс, маза	гипс, маза
2	Съпнящи	граниторес	гипс, маза	гипс, маза
3	Дневни	лам. паркет	гипс, маза	гипс, маза
4	Спални	лам. паркет	гипс, маза	гипс, маза
5	Коридори	граниторес	гипс, маза	гипс, маза
6	Складове	граниторес	гипс, маза	гипс, маза
7	Тоалетни или Бани	терцота	фаянс, док. из-дъски, лам. паркет	гипс, маза
8	Други вътрешни	граниторес	гипс, маза	гипс, маза
9	Подземни	шпалф бетон	бетон	бетон

- ЗАБЕЛЕЖКИ:**
- ВСИЧКИ РАЗМЕРИ СА В САНТИМЕТРИ.
  - РАЗМЕРИТЕ НА ОТВОРИТЕ ЗА ПРОЗОРИ И ВРАТИТЕ СА ЗАДЪРЖА ПО DIN-СТАНДАРТ. СТОПАРСКИТЕ ОТВОРИ ЗА ВРАТИТЕ ДА СЕ ОПРЕДЕЛЯТ ОТ ФИРМАТА ДОСТАВЧИК.
  - ПОДПРОЗОРЧЕНИЙ ПАРАЛЕТ Е ПРОСОЧЕН ОТ КОТА ГОТОВ ПОД.
  - ПРОСИТЕ НА ПОМЕЩЕНИЯТА СА СВЕТИЛИ.
  - ВСИЧКИ РЪБОВЕ НА СТЕНИТЕ ОБИЛКОБАВИ С ФАЙНС. ТРЕБВА ДА БЪДАТ ОСФОРМЕНИ С УГЛОВИ ПРОФИЛИ.
  - ТУХЛЕНИТЕ СТЕНИ ДА СЕ УКРЕПАТ СЪС ВЕРТИКАЛНИ СТОМОНОБЕТОНОВИ ПОЛСИ ПРИ ДЪЛЖИНА ПО-ГОЛЯМА ОТ 4м.
  - СТЪЛБИЦИТЕ ПАРАЛЕТИ СА МЕТАЛНИ СЪС ДЪВБА РЪКОВАДКА. СВЕТА ВИСОЧИНА 90cm.
  - БАЛКОНСКИТЕ ПАРАЛЕТИ СА ПЪЛНИ СТОМОНОБЕТОН С МЕТАЛНА РЪКОВАТКА СЪС СВЕТА ВИСОЧИНА 105cm ОТ ГОТОВ ПОД.
  - ШАБИТЕ В МОКРИТЕ ПОМЕЩЕНИЯ, КЪДЕТО ИМА МОНТАЖ НА ИНСТАЛАЦИИ, ИМ СЕ ПРАВИ ПРЕДСТЕНКА ОТ ГИПСКОРТОН-ГВЪИ.
  - ЩРАНГОВЕТЕ СЕ ЗАТВАРЯТ С ВЪЛНУСТОУПНИВ ГИПСКОРТОН-ПО-ЧРЕЖИТЕ!
  - КОМПАНИТЕ ТЕЛА СЕ ОБСЪДВАТ С ПОЖАРОУСТОЙЧИВ ГИПСКОРТОН-ГВЪ, А КОГАТО ИЗПАЗАТ НА ОТВЪРТИ, СЕ ОБСЪДВАТ С 12cm ТУХЛА С БЕТОНОВА ШАКТА ОГОРЕ.
  - В БАНИТЕ И ТОАЛЕТНИТЕ ДА СЕ ЗАПОЖИ НЕОБХОДИМАТА КОНСТРУКЦИЯ ЗА ОКАЧВАНЕ НА САНИТАРНИТЕ УРЕДИ, КАКТО И ЗА ЗАПОЖИ НЕОБХОДИМАТА КОНСТРУКЦИЯ ЗА ОКАЧВАНЕ НА САНИТАРНИТЕ УРЕДИ, КАКТО И ЗА ЗАПОЖИ НЕОБХОДИМАТА КОНСТРУКЦИЯ ЗА ОКАЧВАНЕ НА САНИТАРНИТЕ УРЕДИ, КАКТО И ЗА ЗАПОЖИ НЕОБХОДИМАТА КОНСТРУКЦИЯ ЗА ОКАЧВАНЕ НА САНИТАРНИТЕ УРЕДИ.
  - ВСИЧКИ ВЪНШНИ СТЕНИ, ЕРКЕРИ И ТЕРАСИ НАД ЖИЛИЩНИ ПОМЕЩЕНИЯ И ПОКРИВИ СЕ ТОПОЗИЦИРАТ.
  - ВСИЧКИ ВЪНШНИ ПРЕМИНАВАНИЯ ДА СЕ ЗАТВАРЯТ СЛЕД ПРЕМИНАВАНЕ НА ИНСТАЛАЦИИТЕ.
  - ВСИЧКИ ВЪНШНИ СТЕНИ СА 25cm. КЕРАМИЧНИ ТУХЛИ, А ВЪТРЕШНИТЕ ПРЕГРАДИ СТЕНИ МЕЖДУ ОТДЕЛНИТЕ СТАИ СА 12cm. ТУХЛА.
  - ВСИЧКИ ПРЕХОДИ ПРИ СМЯНА НА НАСТИЛКАТА СЕ ОФОРМЯТ С УПЪЛНЯВАЩА ФУГА И ПОКРИВАЩА ЛАМОНА.
  - ДА СЕ МОНТИРАТ ПРЕДВАРИТЕЛНИ (ПАЛИ ПРИ ОТВЕРНО ПОЛОЖЕНИЕ НА ВРАТИТЕ БЪВ ИСПЕТИТЕ ИЛИ НА ВРАТИТЕ, ЗАД КОМО ИМА РАДИАТОРИ ИЛИ ОПАСНОСТ ОТ УДАР.
  - ВСИЧКИ ЦВЕТОВЕ, МАТЕРИАЛИ И РАЗМЕРИ, НЕУКАЗАНИ В ЧЕРТЕЖА, ДА СЕ СЪГЛАСУВАТ С АРХИТЕКТА.
  - ВСИЧКИ ПРОМЕНИ В КОДА НА СТРОИТЕЛСТВОТО ТРЕБВА ДА БЪДАТ СЪГЛАСУВАНИ С ПРОЕКТАНТИТЕ ПРЕДИ ТЯХНОТО ИЗПЪЛНЕНИЕ.

ПЕЧАТ НА ОБЩАТА

ПЕЧАТ НА НАДЗОРА

1. Проектант: архитектор 2. Съавтор: архитект 1 2 3 4 5 6 7 8 9 10 11 12 13 14 15 16 17 18 19 20 21 22 23 24 25 26 27 28 29 30 31 32 33 34 35 36 37 38 39 40 41 42 43 44 45 46 47 48 49 50 51 52 53 54 55 56 57 58 59 60 61 62 63 64 65 66 67 68 69 70 71 72 73 74 75 76 77 78 79 80 81 82 83 84 85 86 87 88 89 90 91 92 93 94 95 96 97 98 99 100

арх. М. Каварджиева  
инж. Д. Коуков  
инж. А. Георгиев  
инж. Б. Стоянов

инж. Б. Данава  
инж. Д. Тодоров  
инж. Г. Грозднов  
инж. В. Николов

**МНОГОСЕМЕННА ЖИЛИЩНА СГРАДА С ПОДЗЕМНИ ГАРАЖИ И ИМОТ С ИДЕНТИФИКАЦИОНЕН № 68134.903.3248**

**ПОДОбЕКТ: III ВХОД- Д И ВХОД - Е**

УПИ V кв. 5, м. "НПЗ-Хладилника-Витоша", район "Лозенец" гр. СОВИЯ

ПРОЕКТАНТ: "ДЖИ ПРОПЪРТИС" ЕООД, ЕИК 203711458 с управител ОГЪНН КИРИЛОВ ГРОЗДЕВ

ТЕХНИЧЕСКИ ПРОЕКТ ЛЕГЕНДА PROJECT

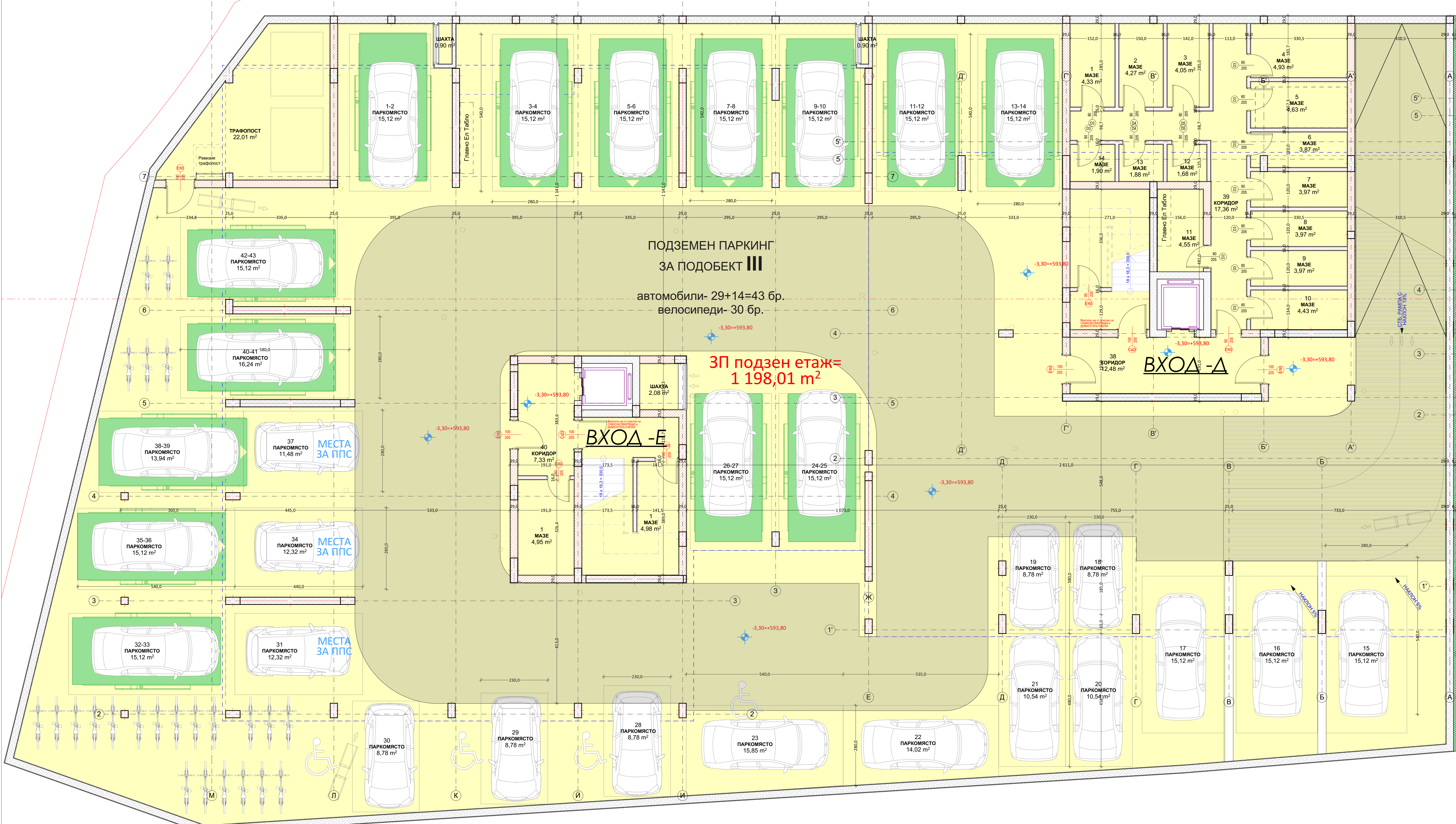
АРХИТЕКТУРА / ARCHITECTURE

0. ПАРТЕР ЕТАЖ

ПЛАН No. НПЗ-5 ТП А III 34 34/47

1:50

0 4.6.2018 г.



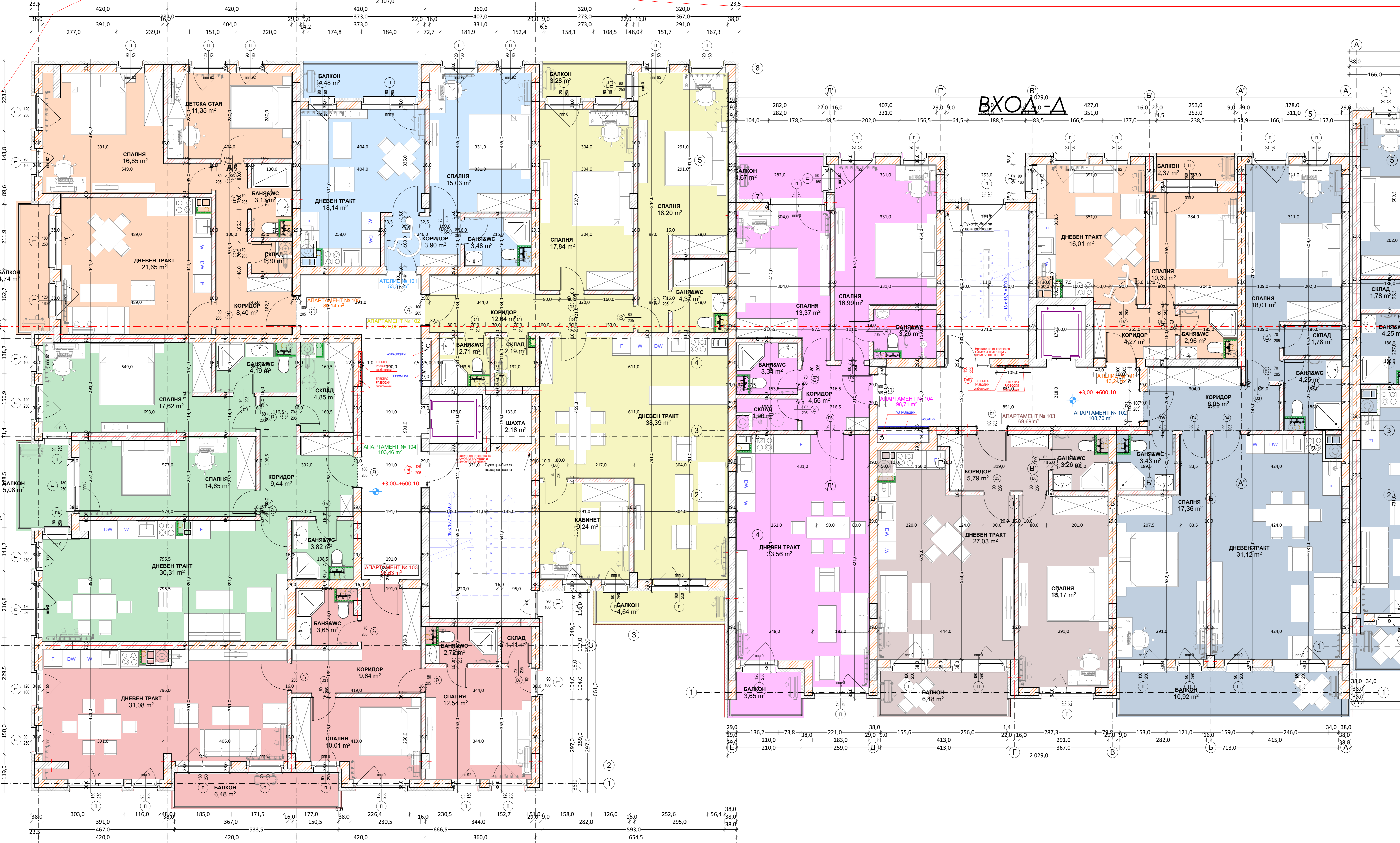
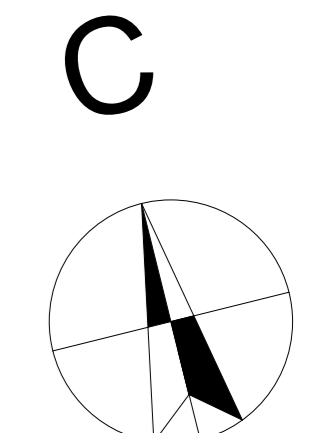
ЛЕГЕНДА НА ВИДОВЕТЕ СТЕНИ		ЛЕГЕНДА НА ВИДА ДОВЪРШЕНИ МАТЕРИАЛИ				
	СТОМОНОБЕТОНОВ НОСИЧ ЕЛЕМЕНТ	№1	ПОМЕЩЕНИЕ	ПОД	СТЕНИ	ТАВАН
	ТУХЛЕНА СТЕНА 25см, ЕРП-10см, черна и бяла боя, мастилен слой и лепило, мастилен отлив - общо 44.00 м²	2	Балкони/ Лоджии	гранитогрес	гипс, м.зв.	гипс, м.зв.
	ТУХЛЕНА СТЕНА 12см и повече или порцеланово покритие, лепило и лепило, лепило, лепило - общо 16.00 м²	3	Стълбищ	гранитогрес	гипс, м.зв.	гипс, м.зв.
	ТУХЛЕНА СТЕНА 12см и повече или порцеланово покритие, лепило и лепило, лепило, лепило - общо 16.00 м²	4	Дневни	лам. паркет	гипс, м.зв.	гипс, м.зв.
	ТУХЛЕНА СТЕНА 12см и повече или порцеланово покритие, лепило и лепило, лепило, лепило - общо 16.00 м²	5	Спални	лам. паркет	гипс, м.зв.	гипс, м.зв.
	ТУХЛЕНА СТЕНА 12см и повече или порцеланово покритие, лепило и лепило, лепило, лепило - общо 16.00 м²	6	Коридори	гранитогрес	гипс, м.зв.	гипс, м.зв.
	ТУХЛЕНА СТЕНА 12см и повече или порцеланово покритие, лепило и лепило, лепило, лепило - общо 16.00 м²	7	Складове	гранитогрес	гипс, м.зв.	гипс, м.зв.
	ТУХЛЕНА СТЕНА 12см и повече или порцеланово покритие, лепило и лепило, лепило, лепило - общо 16.00 м²	8	Тоалетни или Бани	терцота	гипс, м.зв.	гипс, м.зв.
	ТУХЛЕНА СТЕНА 12см и повече или порцеланово покритие, лепило и лепило, лепило, лепило - общо 16.00 м²	9	Други вътрешни	гранитогрес	гипс, м.зв.	гипс, м.зв.
	ТУХЛЕНА СТЕНА 12см и повече или порцеланово покритие, лепило и лепило, лепило, лепило - общо 16.00 м²		Подземни	шпалф бетон	бетон	бетон

- ЗАБЕЛЕЖКИ:**
- ВСИЧКИ РАЗМЕРИ СА В САНТИМЕТРИ.
  - РАЗМЕРИТЕ НА ОТВОРИТЕ ЗА ПРОЗОРЦИ И ВРАТНЕ СА ЗАДАНИ ПО DIN-СТАНДАРТ. СТОПАРСКИТЕ ОТВОРИ ЗА ВРАТНЕ ДА СЕ ОПРЕДЕЛЯТ ОТ ФИРМАТА ДОСТАВЧИК.
  - ПОДПРОЗОРЧИЯТ ПАРАПЕТ Е ПРОСОНЕН ОТ КОТА ГОТОВ ПОД.
  - ПРОСОНЕ НА ПОМЕЩЕНИЯТА СА СВЕТИМ.
  - ВСИЧКИ РЪБОВЕ НА СТЕНИТЕ ОБИЛДОВАНИ С ФАЙНС, ТРЕБВА ДА БЪДАТ ОСОРМЕНИ С УГЛЮВИ ПРОФИЛИ.
  - ТУХЛЕНИТЕ СТЕНИ ДА СЕ УКРЕПВАТ СЪС ВЕРТИКАЛНИ СТОМОНОБЕТОНОВИ ПОКРИ ПРИ ДЪЛЖИНА ПО-ГОЛЯМА ОТ 6м.
  - СТЪЛБИЩНИТЕ ПАРАПЕТИ СА МЕТАЛНИ СЪС ДЪРВЕНА РЪКОХВАДКА, СВЕТА ВИСОЧИНА 90см.
  - БАЛКОНСКИТЕ ПАРАПЕТИ СА ПЪЛНИ СТОМОНОБЕТОННИ С МЕТАЛНА РЪКОХВАТКА СЪС СВЕТА ВИСОЧИНА 105см ОТ ГОТОВ ПОД.
  - ШАБИТЕ В МОКРИТЕ ПОМЕЩЕНИЯ, КЪДЕТО ИМА МОНТАЖ НА ИНСТАЛАЦИИ, ИМ СЕ ПРАВИ ПРЕСТЕНКА ОТ ГИПСКАРТОН-ГКВ!
  - ЩРАНГОВЕТЕ СЕ ЗАТВАРЯТ С ВЪЛН ОУСТОЙЧИВ ГИПСКАРТОН-ГКВ ПРО-ЧЕЖЕТЕ!
  - КОМИНАЛНЕ ТЕЛА, СЕ ОБЩИВАТ С ПОЖАРОУСТОЙЧИВ ГИПСКАРТОН-ГКВ, А КОГАТО ИЗПАЗВАТ НА ОТВЪРТИ, СЕ ОБЩИВАТ С 12см ТУХЛА И С БЕТОНОВА ШАХТА ОТГОРЕ.
  - В БАНИТЕ И ТОАЛЕТНИТЕ ДА СЕ ЗАЛОЖИ НЕОБХОДИМАТА КОНСТРУКЦИЯ ЗА ОКАЧВАНЕ НА САНИТАРНИТЕ УРЕДИ, КАКТО И ЗА ОКАЧВАНЯ ТАВАН.
  - ВСИЧКИ ВЪНШНИ СТЕНИ, ЕРКЕРИ И ТЕРАСИ НАД ЖИЛИЩНИ ПОМЕЩЕНИЯ И ПОКРИВИ СЕ ТОПОЛОЗИРИРАТ.
  - ВСИЧКИ ВЪНШНИ ПРЕИНАВАНИЯ ДА СЕ ЗАТВАРЯТ СЛЕД ПРЕИНАВАНЕ НА ИНСТАЛАЦИИТЕ.
  - ВСИЧКИ ВЪНШНИ СТЕНИ СА 25см, КЕРАМИЧНИ ТУХЛИ, А ВЪТРЕШНИТЕ ПРЕГАДНИ СТЕНИ МЕЖДУ ОТДЕЛНИТЕ СТАИ СА 12см, ТУХЛА.
  - ВСИЧКИ ПРЕХОДИ ПРИ СМЯНА НА НАСТИЛКАТА СЕ ОБЩОРЯТ С УПЪЛНЯВАЩА ФУГА И ПОКРИВАЩА ЛАЙСНА.
  - ДА СЕ МОНТИРАТ ПРЕДВАРИТЕЛНИ (ТАЛИ) ПРИ ОТВОРЕНО ПОЛОЖЕНИЕ НА ВРАТНЕ БЪВ ИСПЕТИТЕ И НА ВРАТНЕ, ЗАД КОИТО ИМА РАДИАТОРНИ ОПАСНОСТ ОТ УДАР.
  - ВСИЧКИ СВЕТОВЕ, МАТЕРИАЛИ И РАЗМЕРИ, НЕУКАЗАНИ В ЧЕРТЕЖА, ДА СЕ СЪГЛАСУВАТ С АРХИТЕКТА.
  - ВСИЧКИ ПРОМЕНИ В ХОДА НА СТРОИТЕЛСТВОТО ТРЕБВА ДА БЪДАТ СЪГЛАСУВАНИ С ПРОЕКТАНТИТЕ ПРЕДИ ТЯХНОТО ИЗПЪЛНЕНИЕ.

ПЕЧАТ НА ОБЩИНА		ПЕЧАТ НА НАДЗОР	
1. Проектант / автор на проекта	2. Изпълнител / автор на проекта	1. Проектант / автор на проекта	2. Изпълнител / автор на проекта
арх. М. Каварджиева	инж. Д. Кокиров	инж. Д. Кокиров	инж. Б. Днева
инж. А. Георгиев	инж. В. Стоянов	инж. Д. Тодоров	инж. Г. Гроздънов
инж. Б. Стоянов	инж. В. Стоянов	инж. Д. Тодоров	инж. Г. Гроздънов
инж. Б. Днева	инж. В. Стоянов	инж. Д. Тодоров	инж. Г. Гроздънов
инж. В. Стоянов	инж. В. Стоянов	инж. Д. Тодоров	инж. Г. Гроздънов
инж. В. Стоянов	инж. В. Стоянов	инж. Д. Тодоров	инж. Г. Гроздънов
инж. В. Стоянов	инж. В. Стоянов	инж. Д. Тодоров	инж. Г. Гроздънов
инж. В. Стоянов	инж. В. Стоянов	инж. Д. Тодоров	инж. Г. Гроздънов
инж. В. Стоянов	инж. В. Стоянов	инж. Д. Тодоров	инж. Г. Гроздънов
инж. В. Стоянов	инж. В. Стоянов	инж. Д. Тодоров	инж. Г. Гроздънов

**ВХОД - Е**

**ВХОД - Д**



ЛЕГЕНДА НА ВИДОВЕТЕ СТЕНИ		ЛЕГЕНДА НА ВИДА ДОВЪРШИТЕЛНИ МАТЕРИАЛИ				
[Symbol]	СТОЯНОБЕТОННО-НОСИТЕЛЕН ЕЛЕМЕНТ	1	ПОМЕЩЕНИЕ	ПОД	СТЕНИ	ТАВАН
[Symbol]	ТУХЛЕНА СТЕНА 25cm, EPS-10cm, черна и бяла боя (включително с боя на метална врата) - общо 44.00 m <sup>2</sup>	2	Балкони/ Лоджии	граниторез	гипс маз.	гипс маз.
[Symbol]	ТУХЛЕНА СТЕНА 12cm и повече или порцеланови стени (включително с боя на метална врата) - общо 16.00 m <sup>2</sup>	3	Съдебещи	граниторез	гипс маз.	гипс маз.
[Symbol]	ТУХЛЕНА СТЕНА 12cm и повече или порцеланови стени (включително с боя на метална врата) - общо 16.00 m <sup>2</sup>	4	Дневни	лам. паркет	гипс маз.	гипс маз.
[Symbol]	ТУХЛЕНА СТЕНА 12cm и повече или порцеланови стени (включително с боя на метална врата) - общо 16.00 m <sup>2</sup>	5	Спални	лам. паркет	гипс маз.	гипс маз.
[Symbol]	ТУХЛЕНА СТЕНА 12cm и повече или порцеланови стени (включително с боя на метална врата) - общо 16.00 m <sup>2</sup>	6	Коридори	граниторез	гипс маз.	гипс маз.
[Symbol]	ТУХЛЕНА СТЕНА 12cm и повече или порцеланови стени (включително с боя на метална врата) - общо 16.00 m <sup>2</sup>	7	Складове	граниторез	гипс маз.	гипс маз.
[Symbol]	ТУХЛЕНА СТЕНА 12cm и повече или порцеланови стени (включително с боя на метална врата) - общо 16.00 m <sup>2</sup>	8	Тоалетни или Бани	теракота	фаянс до вяр. мазаилка	гипс маз. до вяр. мазаилка
[Symbol]	ТУХЛЕНА СТЕНА 12cm и повече или порцеланови стени (включително с боя на метална врата) - общо 16.00 m <sup>2</sup>	9	Други вътрешни	граниторез	гипс маз.	гипс маз.
[Symbol]	ТУХЛЕНА СТЕНА 12cm и повече или порцеланови стени (включително с боя на метална врата) - общо 16.00 m <sup>2</sup>		Подземни	шлайф бетон	бетон.	бетон.

- ЗАБЕЛЕЖКИ:**
- ВСИЧКИ РАЗМЕРИ СА В САНТИМЕТРИ.
  - РАЗМЕРИТЕ НА ОТВОРИТЕ ЗА ПРОЗОРИ И ВРАТИТЕ СА ЗАДЪРЖАНИ ПО DIN-СТАНДАРТ. СТОПАРСКИТЕ ОТВОРИ ЗА ВРАТИТЕ ДА СЕ ОПРЕДЕЛЯТ ОТ ФИРМАТА ДОСТАВЧИК.
  - ПОДПРОЗОРЧЕНИИ ПАРАЛЕТ Е ПОСЛОЕН ОТ КОТА ГОТОВ ПОД.
  - ПРОЗОРЦИТЕ НА ПОМЕЩЕНИЯТА СА СВЕТИЛИ.
  - ВСИЧКИ РЪБОВЕ НА СТЕНИТЕ ОБИЯВЕНИ С ФАЙНС. ТРЕБВА ДА БЪДАТ ОСФОРМЕНИ С УГЛОВИ ПРОФИЛИ.
  - ТУХЛЕНИТЕ СТЕНИ ДА СЕ УКРЕПАТ СЪС ВЕРТИКАЛНИ СТОЯНОБЕТОНОВИ ПОЯСИ ПРИ ДЪЛЖИНА ПО-ГОЛЯМА ОТ 6м.
  - СТЪЛБИЦИТЕ ПАРАЛЕТИ СА МЕТАЛНИ СЪС ДЪРВЕНА РЪКОВКА. СВЕТА С ВИСОЧИНА 90cm.
  - БАЛКОНСКИТЕ ПАРАЛЕТИ СА ПЪЛНИ СТОЯНОБЕТОННИ С МЕТАЛНА РЪКОВКАТА СЪС СВЕТА С ВИСОЧИНА 105cm ОТ ГОТОВ ПОД.
  - ШАБИТЕ В МОКРИТЕ ПОМЕЩЕНИЯ, КЪДЕТО ИМА МОНТАЖ НА ИНСТАЛАЦИИ, ИМ СЕ ПРАВИ ПРЕДСТЕНКА ОТ ГИПСКОАРТОН-КВЪИ.
  - ЩРАНГОВЕТЕ СЕ ЗАТВАРЯТ С ВЪЛНУСТОУСТОЙЛИВ ГИПСКОАРТОН-ПРО-ЧЕРТЕЖИТЕ.
  - КОМИНАЛНИТЕ ТЕЛА СЕ ОБСЛЪЖВАТ С ПОЖАРОУСТОЙЛИВ ГИПСКОАРТОН-КВ. А КОГАТО ИЗЛЯЗАТ НА ОТВЪРТО, СЕ ОБСЪЖДАТ С 12cm ТУХЛА И С БЕТОНОВА ШАХТА ОТГОРЕ.
  - В БАНИТЕ И ТОАЛЕТНИТЕ ДА СЕ ЗАПОЖИ НЕОБХОДИМА КОНСТРУКЦИЯ ЗА ОКЪНАВАНЕ НА САНИТАРНИТЕ УРЕДИ, КАКТО И ЗА ОКЪНАВАНЕ ТАВАН.
  - ВСИЧКИ ВЪНШНИ СТЕНИ, ЕРКЕРИ И ТЕРАСИ НАД ЖИЛИЩНИ ПОМЕЩЕНИЯ И ПОКРИВИ СЕ ТОПИЗОЛИРАТ.
  - ВСИЧКИ ВЪНШНИ СТЕНИ С 25cm КЕРАМИЧНИ ТУХЛИ, А ВЪТРЕШНИТЕ ПРЕГРАДНИ СТЕНИ МЕЖДУ ОТДЕЛНИТЕ СТАИ СА 12cm ТУХЛИ.
  - ВСИЧКИ ПРЕХОДИ ПРИ СМЯНА НА НАСТИЛКАТА СЕ ОСФОРМЯТ С УПЪЛНЯВАЩА ФУГА И ПОКРИВАЩА ЛЪЛЧАН.
  - ДА СЕ МОНТИРАТ ПРЕДВАРИТЕЛНИ (ПАЛИ) ПРИ ОТВОРЕНО ПОЛОЖЕНИЕ НА ВРАТИТЕ БЪВ ИСПЕТИТЕЛИ И НА ВРАТИТЕ, ЗАД КОИТО ИМА РАДИАТОР ИЛИ ОПАСНОСТ ОТ УДАР.
  - ВСИЧКИ ДВЕТЕ, МАТЕРИАЛИ И РАЗМЕРИ, НЕУКАЗАНИ В ЧЕРТЕЖА, ДА СЕ СЪГЛАСУВАТ С АРХИТЕКТА.
  - ВСИЧКИ ПРОМЕНИ В ХОДА НА СТРОИТЕЛСТВОТО ТРЕБВА ДА БЪДАТ СЪГЛАСУВАНИ С ПРОЕКТАНТИТЕ ПРЕДИ ТЯХНОТО ИЗПЪЛНЕНИЕ.

1. Проектант / архитектор: 2. Силникова / архитектор: 3. Проектант / архитектор: 4. Проектант / архитектор:	1. Проектант / архитектор: 2. Проектант / архитектор: 3. Проектант / архитектор: 4. Проектант / архитектор:
арх. М. Каварджиева Инженер / архитектор: 2. Проектант / архитектор: 3. Проектант / архитектор: 4. Проектант / архитектор:	инж. Д. Коичков Инженер / архитектор: 2. Проектант / архитектор: 3. Проектант / архитектор: 4. Проектант / архитектор:
инж. А. Георгиев Инженер / архитектор: 2. Проектант / архитектор: 3. Проектант / архитектор: 4. Проектант / архитектор:	инж. Б. Стоянов Инженер / архитектор: 2. Проектант / архитектор: 3. Проектант / архитектор: 4. Проектант / архитектор:
инж. Б. Данава Инженер / архитектор: 2. Проектант / архитектор: 3. Проектант / архитектор: 4. Проектант / архитектор:	инж. Д. Тодоров Инженер / архитектор: 2. Проектант / архитектор: 3. Проектант / архитектор: 4. Проектант / архитектор:
инж. Г. Грозданов Инженер / архитектор: 2. Проектант / архитектор: 3. Проектант / архитектор: 4. Проектант / архитектор:	инж. В. Николов Инженер / архитектор: 2. Проектант / архитектор: 3. Проектант / архитектор: 4. Проектант / архитектор:

**ИНФОРМАЦИОННА ЖИЛИЩНА СГРАДА С ПОДЗЕМНИ ГАРАЖИ И ИМАОТ С ИДЕНТИФИКАЦИОНЕН № 68134.903.3248**

**ПОДБОКЕТ: III ВХОД- Д и ВХОД- Е**

**УПИ V кв. 5, м. "НПЗ-Хладилника-Витоша", район "Лозенец" гр. СОВИЯ**

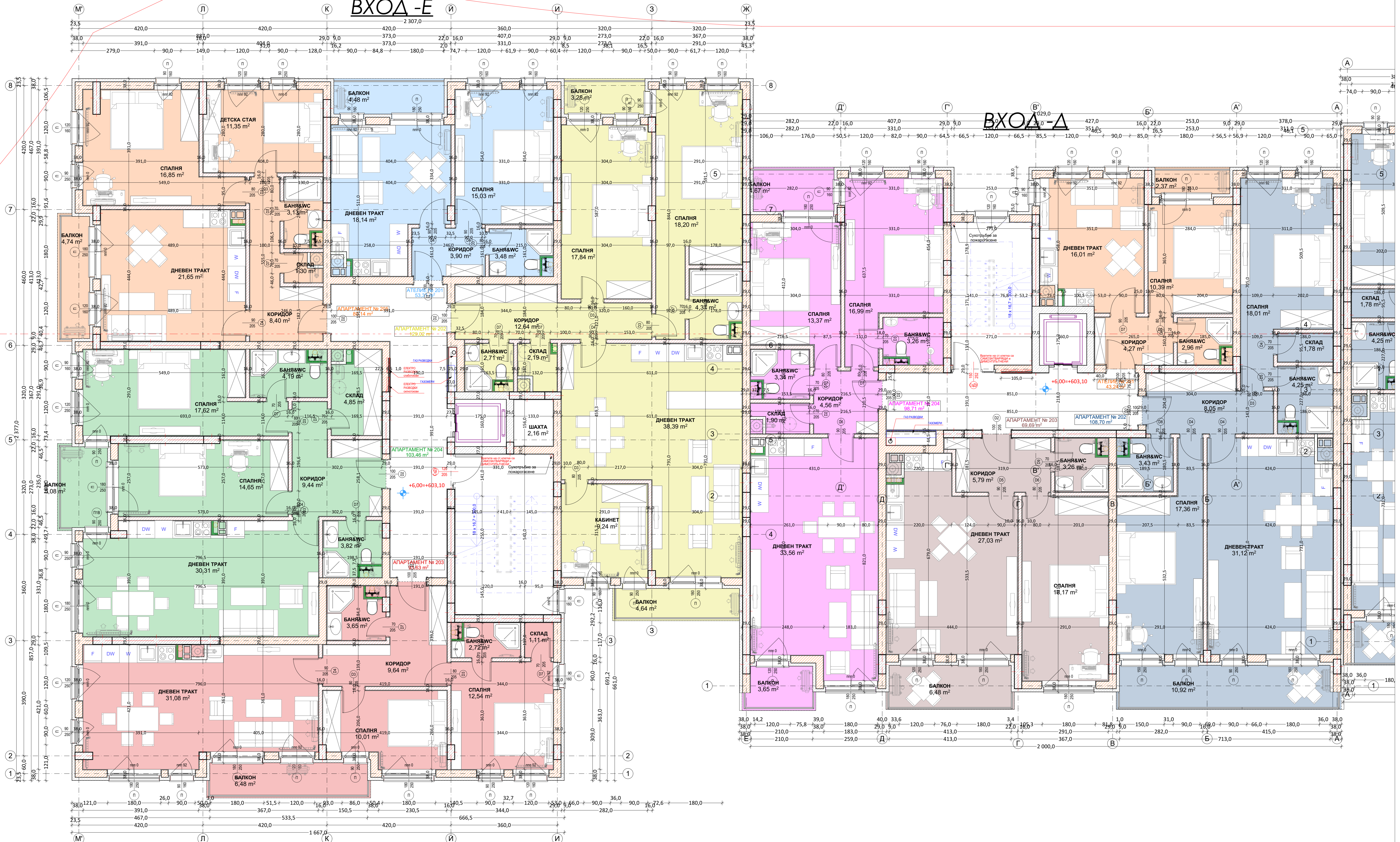
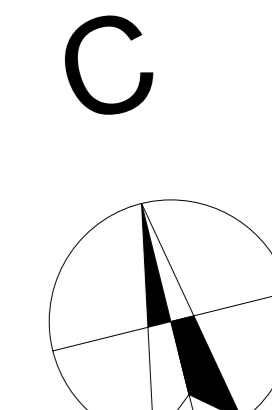
УПРАВЛЕНИЕ ЗА СТРОИТЕЛСТВОТО  
"ДЖИ ПРОПЪРТИС" ЕООД, ЕИК 203711458  
с управител ОГЯН КИРИЛОВ ГРОЗДЕВ

ТЕХНИЧЕСКИ ПРОЕКТ / TECHNICAL PROJECT  
АРХИТЕКТУРА / ARCHITECTURE  
1. ПЪРВИ ЕТАЖ

ПЛАН No. НПЗ-5 ТП А Ш. 35 35/47  
1:50  
0  
4.6.2018 г.

ВХОД - Е

ВХОД - Д



ЛЕГЕНДА НА ВИДОВЕТЕ СТЕНИ		ЛЕГЕНДА НА ВИДА ДОВЪРШЕНИТЕ МАТЕРИАЛИ				
[Symbol]	СТОМОАНБЕТОНОВИ НОСИТЕЛНИ ЕЛЕМЕНТИ	1	ПОМЕЩЕНИЕ	ПОД	СТЕНИ	ТАВАН
[Symbol]	ТУХЛЕНА СТЕНА 25cm, EPS-10cm, черна и бяла боя (максимална площ - общо 44.00 м <sup>2</sup> )	2	Балкони/ Лоджии	граниторез	гипс. маза	гипс. маза
[Symbol]	ТУХЛЕНА СТЕНА 12cm и по-ниска или порцеланови стени (максимална площ - общо 16.00 м <sup>2</sup> )	3	Съдебни	лам. паркет	гипс. маза	гипс. маза
[Symbol]	ТУХЛЕНА СТЕНА 12cm + стенова изолация (максимална площ - общо 16.00 м <sup>2</sup> )	4	Дневни	лам. паркет	гипс. маза	гипс. маза
[Symbol]	ТУХЛЕНА СТЕНА 12cm + стенова изолация (максимална площ - общо 16.00 м <sup>2</sup> )	5	Спални	лам. паркет	гипс. маза	гипс. маза
[Symbol]	ТУХЛЕНА СТЕНА 12cm + стенова изолация (максимална площ - общо 16.00 м <sup>2</sup> )	6	Коридори	граниторез	гипс. маза	гипс. маза
[Symbol]	ТУХЛЕНА СТЕНА 12cm + стенова изолация (максимална площ - общо 16.00 м <sup>2</sup> )	7	Складове	граниторез	гипс. маза	гипс. маза
[Symbol]	ТУХЛЕНА СТЕНА 12cm + стенова изолация (максимална площ - общо 16.00 м <sup>2</sup> )	8	Тоалетни или Бани	теракота	гипс. маза	гипс. маза
[Symbol]	ТУХЛЕНА СТЕНА 12cm + стенова изолация (максимална площ - общо 16.00 м <sup>2</sup> )	9	Други вътрешни	граниторез	гипс. маза	гипс. маза
[Symbol]	ТУХЛЕНА СТЕНА 12cm + стенова изолация (максимална площ - общо 16.00 м <sup>2</sup> )		Подземни	шпалар бетон	бетон	бетон

- ЗАБЕЛЕЖКИ:**
- ВСИЧКИ РАЗМЕРИ СА В САНТИМЕТРИ.
  - РАЗМЕРИТЕ НА ОТВОРИТЕ ЗА ПРОЗОРИ И ВРАТИТЕ СА ЗАДЪРЖАНИ ПО DIN-СТАНДАРТИ. СТОПАРСКИТЕ ОТВОРИ ЗА ВРАТИТЕ ДА СЕ ОПРЕДЕЛЯТ ОТ ФИРМАТА ДОСТАВЧИК.
  - ПОДПРОЗОРЧЕНИЙ ПАРАЛЕТ Е ПОСЛОЕН ОТ КОТА ГОТОВ ПОД.
  - ПРОСИТЕ НА ПОМЕЩЕНИЯТА СА СВЕТИЛИ.
  - ВСИЧКИ РЪБОВЕ НА СТЕНИТЕ ОБИЛДОВАНИ С ФАЙНС. ТРЕБВА ДА БЪДАТ ОСФОРМЕНИ С УГЛОВИ ПРОФИЛИ.
  - ТУХЛЕНИТЕ СТЕНИ ДА СЕ УКРЕПАТ СЪС ВЕРТИКАЛНИ СТОМОАНБЕТОНОВИ ПОКРИ ПРИ ДЪЛЖИНА ПО-ГОЛЯМА ОТ 6м.
  - СТЪЛБИЦИТЕ ПАРАЛЕТИ СА МЕТАЛНИ СЪС ДЪВЕРНА РЪХОВКАВКА. СВЕТЛА ВИСОЧИНА 90см.
  - БАЛКОНСКИТЕ ПАРАЛЕТИ СА ПЪЛНИ СТОМОАНБЕТОНИ С МЕТАЛНА РЪХОВКАВКА СЪС СВЕТЛА ВИСОЧИНА 105см ОТ ГОТОВ ПОД.
  - ШАБИТЕ В МОКРИТЕ ПОМЕЩЕНИЯ, КЪДЕТО ИМА МОНТАЖ НА ИНСТАЛАЦИИ, ИМ СЕ ПРАВИ ПРЕДСТЕНКА ОТ ГИПСКАРТОН-ГКВ.
  - ЩРАНГОВЕТЕ СЕ ЗАТВАРЯТ С ВЪЛНУСТОУПНИ ГИПСКАРТОН-ЛО ЧЕРТЕЖИТЕ.
  - КОМИНАЛНИТЕ ТЕЛА СЕ ОБЩИВАТ С ПОЖАРОУСТОЙЧИВ ГИПСКАРТОН-ГКВ. А КОГАТО ИЗПЪЛНЯТ НА ОТВЪРТО, СЕ ОБЩИВАТ С 12cm ТУХЛА И С БЕТОНОВА ШАКТА ОТГОРЕ.
  - В БАНИТЕ И ТОАЛЕТНИТЕ ДА СЕ ЗАПОЖИ НЕОБХОДИМА КОНСТРУКЦИЯ ЗА ОКАЧВАНЕ НА САНИТАРНИТЕ УРЕДИ, КАКТО И ЗА ОКАЧВАНЯ ТАВАН.
  - ВСИЧКИ ВЪНШНИ СТЕНИ, ЕРКЕРИ И ТЕРАСИ НАД ЖИЛИЩНИ ПОМЕЩЕНИЯ И ПОКРИВИ СЕ ТОПИЗОЛИРАТ.
  - ВСИЧКИ ВЪНШНИ ПРЕМИНАВАНИЯ ДА СЕ ЗАТВАРЯТ СЛЕД ПРЕМИНАВАНЕ НА ИНСТАЛАЦИИТЕ.
  - ВСИЧКИ ВЪНШНИ СТЕНИ СА 25cm КЕРАМИЧНИ ТУХЛИ, А ВЪТРЕШНИТЕ ПРЕГРАДИ СТЕНИ МЕЖДУ ОТДЕЛНИТЕ СТАИ СА 12cm ТУХЛИ.
  - ВСИЧКИ ПРЕХОДИ ПРИ СМЯНА НА НАСТИЛКАТА СЕ ОФОРМЯТ С УПЪЛНЯВАЩА ФУГА И ПОКРИВАЩА ЛЪЙКА.
  - ДА СЕ МОНТИРАТ ПРЕДВАРИТЕЛНИ (ПАЛИ) ПРИ ОТВЪРНО ПОЛОЖЕНИЕ НА ВРАТИТЕ БЪВ ИСПЕТИЛИ И НА ВРАТИТЕ, ЗАД КОИТО ИМА РАДИАТОРНИ ОПАСНОСТИ ОТ УДАР.
  - ВСИЧКИ СВЕТОВЕ, МАТЕРИАЛИ И РАЗМЕРИ, НЕУКАЗАНИ В ЧЕРТЕЖА, ДА СЕ СЪГЛАСУВАТ АРХИТЕКТА.
  - ВСИЧКИ ПРОМЕНИ В КОДА НА СТРОИТЕЛСТВОТО ТРЕБВА ДА БЪДАТ СЪГЛАСУВАНИ С ПРОЕКТАНТИТЕ ПРЕДИ ТЯХНОТО ИЗПЪЛНЕНИЕ.

ПЕЧАТ НА ОБЩИНА		ПЕЧАТ НА НАДЗОР	
инж. М. Каварджиева	<input checked="" type="checkbox"/>	инж. Д. Тодоров	<input checked="" type="checkbox"/>
инж. Д. Коков	<input checked="" type="checkbox"/>	инж. Г. Грозднов	<input checked="" type="checkbox"/>
инж. А. Георгиев	<input checked="" type="checkbox"/>	инж. В. Николов	<input checked="" type="checkbox"/>
инж. Б. Стоянов	<input checked="" type="checkbox"/>		

**ИНФОРМАЦИОННА ЖИЛИЩНА СГРАДА С ПОДЗЕМНИ ГАРАЖИ И ИМОТ С ИДЕНТИФИКАЦИОНЕН № 68134.903.3248**

**ПОДОБЕКТ: III ВХОД - Д И ВХОД - Е**

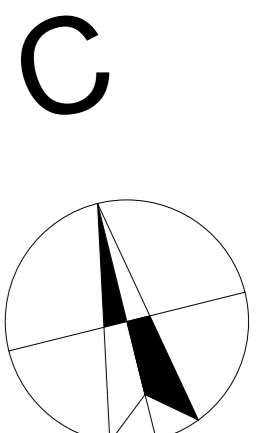
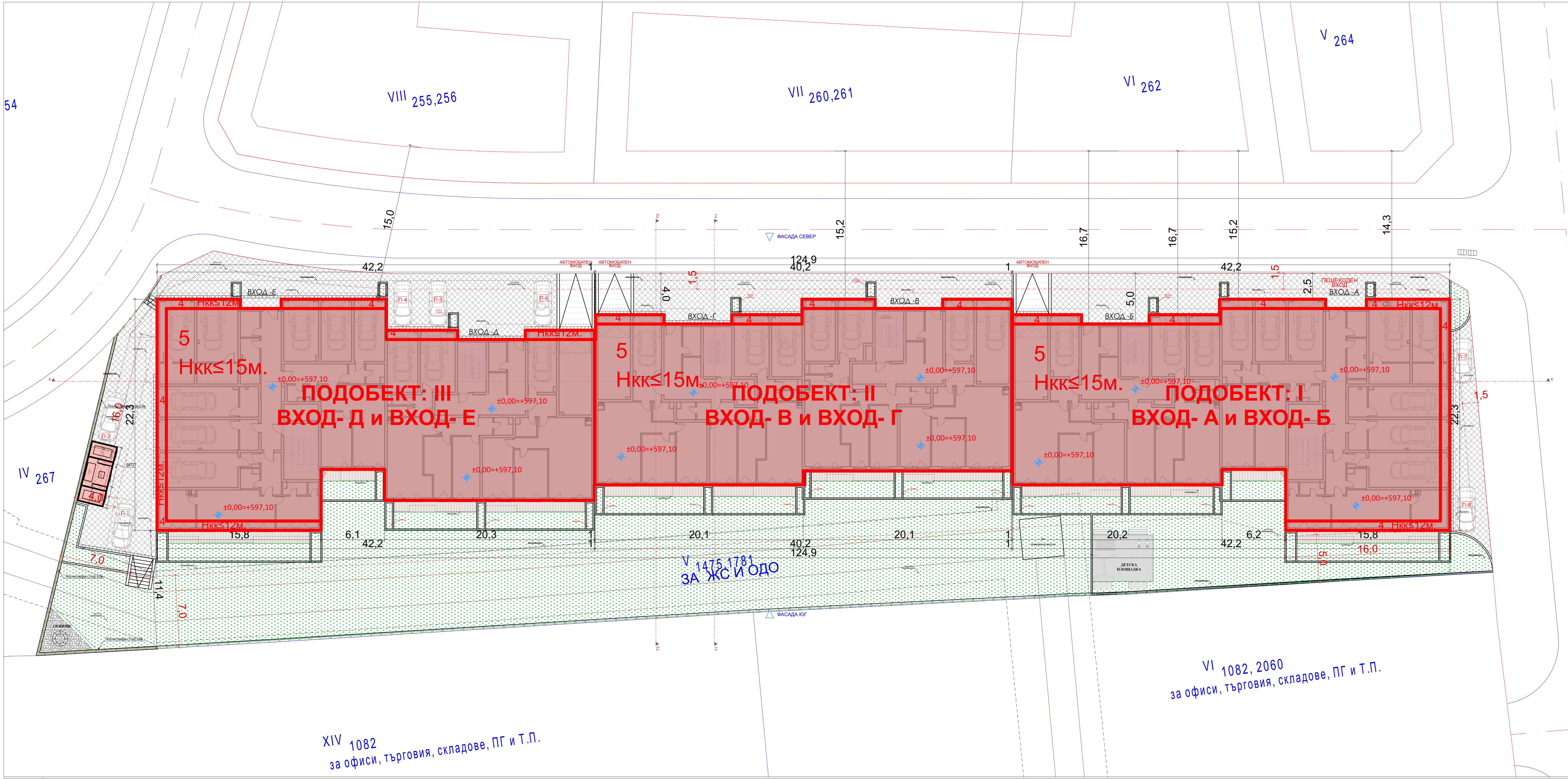
**УПИ V кв. 5, м. "НПЗ-Хладилника-Витоша", район "Лозенец" гр. СОВИЯ**

УПРАВЛЕНИЕ: "ДЖИ ПРОПЪРТИС" ЕООД, ЕИК 203711458  
с управител ОГЯНН КИРИЛОВ ГРОЗДЕВ

**ТЕХНИЧЕСКИ ПРОЕКТ ЛЕГНАЛЕН ПРОЕКТ**  
АРХИТЕКТУРА / ARCHITECTURE

2. ВТОРИ ЕТЕЖ

ПЛАН No. НПЗ-5 ТП А Ш. 36 36/47  
1:50 0 4.6.2018 г.



ЛЕГЕНДА НА ВИДОВЕТЕ СТЕНИ		ЛЕГЕНДА НА ВИДА ДОВЪРШИТЕЛНИ МАТЕРИАЛИ				
1	СТОМОНОБЕТОНОВ НОЩЕ ЕЛЕМЕНТ	№1	ПОМЕЩЕНИЕ	ПОД	СТЕНИ	ТАВАН
2	ТУХЛЕНА СТЕНА 25см, EPS-10см, черна и бяла боя, маляна отвън + общ 44.00 см	1	Балкони/ Лоджии	граниторес	гипс, маз.	гипс, маз.
3	ТУХЛЕНА СТЕНА 12см и покривна или пародизирана с полиуретаново покритие и дънди стъкла 24x24 + общ 16.00 см	2	Стълбище	граниторес	гипс, маз.	гипс, маз.
4	Покривна обшивка от полиуретан 2x4 x 12см + сградни и дренажни отводни канали 100x100 мм + общ 7.00 см	3	Дневни	лам. паркет	гипс, маз.	гипс, маз.
5	Шпаклевка стени от маляков материал габелтон или бетонови тухли + 10.00 см	4	Спални	лам. паркет	гипс, маз.	гипс, маз.
		5	Коридори	граниторес	гипс, маз.	гипс, маз.
		6	Складове	граниторес	гипс, маз.	гипс, маз.
		7	Тоалетни и/или Бани	теракота	фаянс до вар. максимална височина	гипс, маз.
		8	Други вътрешни	граниторес	гипс, маз.	гипс, маз.
		9	Подземни	шпалф бетон	бетон.	бетон.

- ЗАБЕЛЕЖКИ:**
- ВСИЧКИ РАЗМЕРИ СА В САНТИМЕТРИ.
  - РАЗМЕРИТЕ НА ОТВОРИТЕ ЗА ПРОЗОРЦИ И ВРАТИТЕ СА ЗАДЪРЖА ПО DIN-СТАНДАРТ. СТОПАРСКИТЕ ОТВОРИ ЗА ВРАТИТЕ ДА СЕ ОПРЕДЕЛЯТ ОТ ФИРМАТА ДОСТАВЧИК.
  - ПОДПРОЗОРЧИЯТ ПАРАПЕТ Е ПОСОЧЕН ОТ КОТА ГОТОВ ПОД.
  - ПОСЪИТЕ НА ПОМЕЩЕНИЯТА СА СВЕТИЛИ.
  - ВСИЧКИ РЪБОВЕ НА СТЕНИТЕ ОБИЦОВАНИ С ФАЙНС. ТРЕБВА ДА БЪДАТ ОСФОРМЕНИ С УГЛОВИ ПРОФИЛИ.
  - ТУХЛЕНИТЕ СТЕНИ ДА СЕ УКРЕПВАТ СЪС ВЕРТИКАЛНИ СТОМОНОБЕТОНОВИ ПОЯСИ ПРИ ДЪЛЖИНА ПО-ГОЛЯМА ОТ 6м.
  - СТЪЛБИЩНИТЕ ПАРАПЕТИ СА МЕТАЛНИ СЪС ДЪРВЕНА РЪКОХВАТКА, СВЕТА ВИСОЧИНА 90см.
  - БАЛКОНСКИТЕ ПАРАПЕТИ СА ПЪЛНИ СТОМОНОБЕТОННИ С МЕТАЛНА РЪКОХВАТКА СЪС СВЕТА ВИСОЧИНА 105см ОТ ГОТОВ ПОД.
  - ШАБИТЕ В МОКРИТЕ ПОМЕЩЕНИЯ, КЪДЕТО ИМА МОНТАЖ НА ИНСТАЛАЦИИ, ИМ СЕ ПРАВИ ПРЕДСТЕНКА ОТ ГИПОКАРТОН-ГКВ!
  - ЩРАНГОВЕТЕ СЕ ЗАТВАРЯТ С ВЪЛН ОУСТОЙЛИВ ГИПОКАРТОН-ГЛО-ЧЕРТЕЖИТЕ!
  - КОМИНАРНИТЕ ТЕЛА СЕ ОБИЦОВАТ С ПОЖАРОУСТОЙЛИВ ГИПОКАРТОН-ГКВ, А КОГАТО ИЗЛЯЗАТ НА ОТВОРИТЕ, СЕ ОБИЦОВАТ С 12см ТУХЛА И С БЕТОНОВА ШАТКА ОТГОРЕ.
  - В БАНИТЕ И ТОАЛЕТНИТЕ ДА СЕ ЗАПОЖИ НЕОБХОДИМАТА КОНСТРУКЦИЯ ЗА ОКАЧВАНЕ НА САНИТАРНИТЕ УРЕДИ, КАКТО И ЗА ОКАЧВАНЯ ТАВАН.
  - ВСИЧКИ ВЪНШНИ СТЕНИ, ЕРКЕРИ И ТЕРАСИ НАД ЖИЛИЩНИ ПОМЕЩЕНИЯ И ПОКРИВИ СЕ ТОПОИЗОЛИРАТ.
  - ВСИЧКИ ВЕРТИКАЛНИ ПРЕМИНАВАНИЯ ДА СЕ ЗАТВАРЯТ СЛЕД ПРЕМИНАВАНЕ НА ИНСТАЛАЦИИТЕ.
  - ВСИЧКИ ВЪНШНИ СТЕНИ СА 25см, КЕРАМИЧНИ ТУХЛИ, А ВЪТРЕШНИТЕ ПРЕГРАДНИ СТЕНИ МЕЖДУ ОТДЕЛНИТЕ СТАИ СА 12 см, ТУХЛА.
  - ВСИЧКИ ПРЕХОДИ ПРИ СМЯНА НА НАСТИЛКАТА СЕ ОФОРМЯТ С УПЪЛНЯВАЩА ФУГА И ПОКРИВАЩА ЛАЙСНА.
  - ДА СЕ МОНТИРАТ ПРЕДВАРИТЕЛНИ (ПАЛИ ПРИ ОПОЛЖЕНО ПОЛОЖЕНИЕ) ПОДКОЖНИ НА ВРАТИТЕ БЪВ ИСПЕКТИТЕ И НА ВРАТИТЕ, ЗАД КОИТО ИМА РАДИАТОРИ ИЛИ ОПАСНОСТ ОТ УДАР.
  - ВСИЧКИ ЦВЕТОВЕ, МАТЕРИАЛИ И РАЗМЕРИ, НЕУКАЗАНИ В ЧЕРТЕЖА, ДА СЕ СЪГЛАСУВАТ С АРХИТЕКТА.
  - ВСИЧКИ ПРОМЕНИ В ХОДА НА СТРОИТЕЛСТВОТО ТРЕБВА ДА БЪДАТ СЪГЛАСУВАНИ С ПРОЕКТАНТИТЕ ПРЕДИ ТЯХНОТО ИЗПЪЛНЕНИЕ.

ПЕЧАТ НА ОБЩИНА		ПЕЧАТ НА НАДЗОР	
1. Проектант / автор на проекта	2. Изпълнител / изготвящ	1. Проектант / автор на проекта	2. Изпълнител / изготвящ
арх. М. Каварджиева	инж. Д. Коцуков	инж. А. Георгиев	инж. Б. Данева
инж. Д. Коцуков	инж. А. Георгиев	инж. Д. Тодоров	инж. Г. Грозданов
инж. А. Георгиев	инж. Б. Данева	инж. Д. Тодоров	инж. В. Николов
инж. Б. Данева	инж. Г. Грозданов	инж. В. Николов	

ИНОГОФИМИЛНА ЖИЛИЩНА СГРАДА С ПОДЕЗЕМНИ ГАРАЖИ И ИМОТ С ИДЕНТИФИКАЦИОНЕН № 68134.903.3248

ПОДОБЕКТ: III ВХОД- Д и ВХОД- Е

УПИ V кв. 5, м. "НПЗ-Хладилника-Витоша", район "Лозенец" гр. СОВИЯ

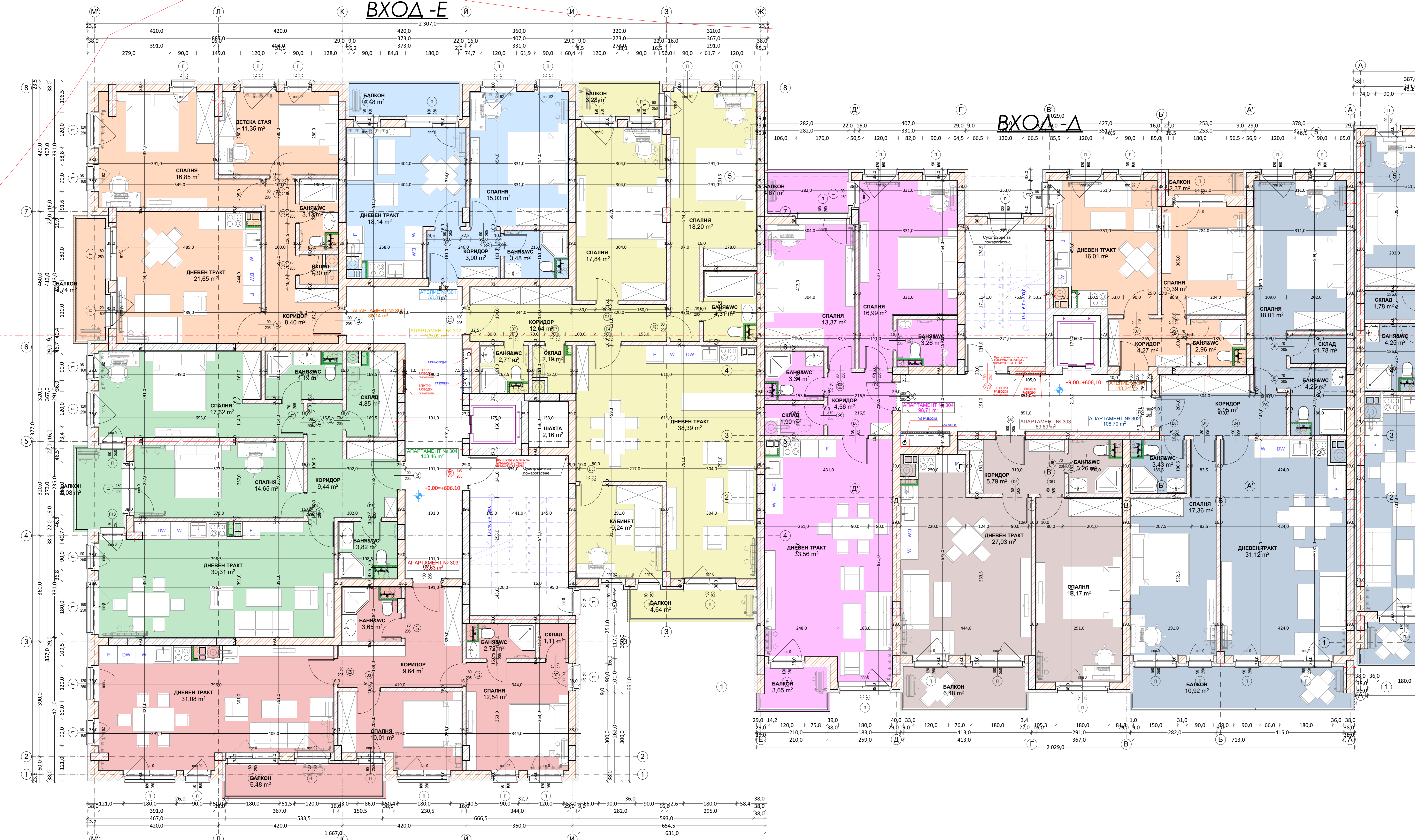
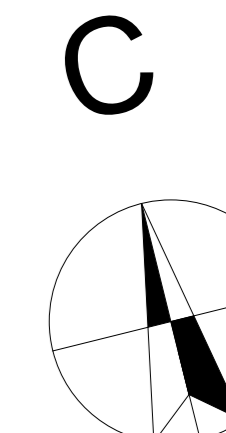
УПРАВЛЕНИЕ: "ДЖИ ПРОПЪРТИС" ЕООД, ЕИК 203711458 с управител ОГЪНН КИРИЛОВ ГРОЗДЕВ

XIV 1082  
за офиси, търговия, складове, ПГ и Т.П.

VI 1082, 2060  
за офиси, търговия, складове, ПГ и Т.П.

ВХОД - Е

ВХОД - А



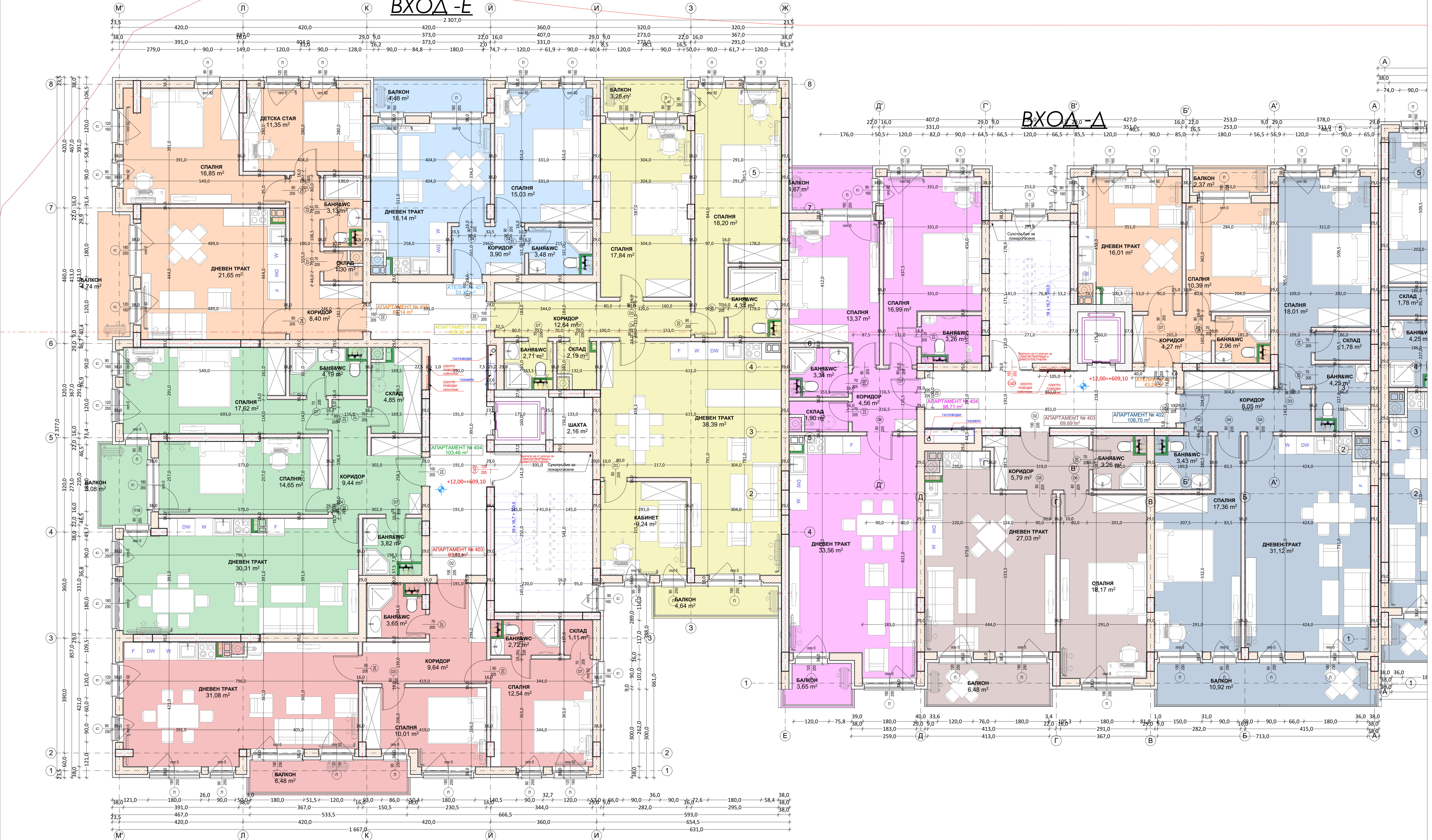
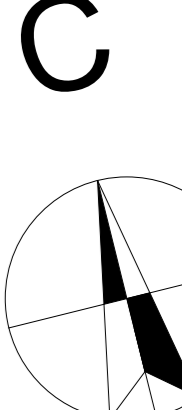
ЛЕГЕНДА НА ВИДОВЕТЕ СТЕНИ		ЛЕГЕНДА НА ВИДА ДОВЪРШЕНИТЕ МАТЕРИАЛИ				
	СТОМОНОБЕТОНЕН НОСИТЕЛЕН ЕЛЕМЕНТ	1	ПОМЕЩЕНИЕ	ПОД	СТЕНИ	ТАВАН
	ТУХЛЕНА СТЕНА 25cm, EPS-10cm, черна и бяла боя (включително с изолация)	2	Балкони / Подземи	гранитогрес	гипс маз.	гипс маз.
	ТУХЛЕНА СТЕНА 12cm и изолация или порцеланови плочки (включително с изолация)	3	Съдебни	плм. паркет	гипс маз.	гипс маз.
	ТУХЛЕНА СТЕНА 12cm + изолация + гипс маз. + шпакъл + боя (включително с изолация)	4	Спални	плм. паркет	гипс маз.	гипс маз.
	ТУХЛЕНА СТЕНА 12cm + изолация + гипс маз. + шпакъл + боя (включително с изолация)	5	Коридори	гранитогрес	гипс маз.	гипс маз.
	ТУХЛЕНА СТЕНА 12cm + изолация + гипс маз. + шпакъл + боя (включително с изолация)	6	Складове	гранитогрес	гипс маз.	гипс маз.
	ТУХЛЕНА СТЕНА 12cm + изолация + гипс маз. + шпакъл + боя (включително с изолация)	7	Тоалетни или Бани	терцото	финиш до вяр. максимална височина	гипс маз.
	ТУХЛЕНА СТЕНА 12cm + изолация + гипс маз. + шпакъл + боя (включително с изолация)	8	Други вътрешни	гранитогрес	гипс маз.	гипс маз.
	ТУХЛЕНА СТЕНА 12cm + изолация + гипс маз. + шпакъл + боя (включително с изолация)	9	Подземи	шпалф бетон	бетон.	бетон.

- ЗАБЕЛЕЖКИ:**
- ВСИЧКИ РАЗМЕРИ СА В САНТИМЕТРИ.
  - РАЗМЕРИТЕ НА ОТВОРИТЕ ЗА ПРОЗОРИ И ВРАТИТЕ СА ЗАДЪРЖАНИ ПО DIN-СТАНДАРТИ. СТОПАРСКИТЕ ОТВОРИ ЗА ВРАТИТЕ ДА СЕ ОПРЕДЕЛЯТ ОТ ФИРМАТА ДОСТАВЧИК.
  - ПОДПРОЗОРЧИЯТ ПАРАЛЕТ Е ПОСЛОЖЕН ОТ КОТА ГОТОВИЧ.
  - ПРОЗОРЦЕ НА ПОМЕЩЕНИЯТА СА СВЕТИЛИ.
  - ВСИЧКИ РЪБОВЕ НА СТЕНИТЕ ОБИЯВЪВАНИ С ФАЙНС. ТРЕБВА ДА БЪДАТ ОСФОРМЕНИ С УГЛОВИ ПРОФИЛИ.
  - ТУХЛЕНИТЕ СТЕНИ ДА СЕ УКРЕПАТ СЪС ВЕРТИКАЛНИ СТОМОНОБЕТОНОВИ ПОЯСИ ПРИ ДЪЛЖИНА ПО-ГОЛЯМА ОТ 6м.
  - СТЪЛБИЦИТЕ ПАРАЛЕТИ СА МЕТАЛНИ СЪС ДЪВЕРНА РЪКОВКА. СВЕТА ВИСОЧИНА 90cm.
  - БАЛКОНСКИТЕ ПАРАЛЕТИ СА ПЪЛНИ СТОМОНОБЕТОН С МЕТАЛНА РЪКОВКАТА СЪС СВЕТА ВИСОЧИНА 105cm ОТ ГОТОВ ПОД.
  - ШАБИТЕ В МОКРИТЕ ПОМЕЩЕНИЯ, КЪДЕТО ИМА МОНТАЖ НА ИНСТАЛАЦИИ, ИМ СЕ ПРАВИ ПРЕДСТЕНКА ОТ ГИПОСКАРТОН-ГКВ.
  - ЩРАНГОВЕТЕ СЕ ЗАТВАРЯТ С ВЪЛНУСТОЙЧИВИ ГИПОСКАРТОН-ПО-ПРОТЕЖИТЕ.
  - КОМИНАЛНИТЕ ТЕЛА СЕ ОБЩАВАТ С ПОЖАРОУСТОЙЧИВ ГИПОСКАРТОН-ГКВ, А КОГАТО ИЗПЪЛЗАТ НА ОТВОРИТЕ, СЕ ОБЩИВАТ С 12cm ТУХЛА С БЕТОНОВА ШАКЛА ОТГОРЕ.
  - В БАНИТЕ И ТОАЛЕТНИТЕ ДА СЕ ЗАПОЖИ НЕОБХОДИМАТА КОНСТРУКЦИЯ ЗА ОКАЧВАНЕ НА САНИТАРНИТЕ УРЕДИ, КАКТО И ЗА ОКАЧВАНЕ ТАВАН.
  - ВСИЧКИ ВЪНШНИ СТЕНИ, ЕРКЕРИ И ТЕРАСИ НАД ЖИЛИЩНИ ПОМЕЩЕНИЯ И ПОКРИВИ СЕ ТОПОИЗОЛИРАТ.
  - ВСИЧКИ ВЪНШНИ ПРЕМИНАВАНИЯ ДА СЕ ЗАТВАРЯТ СЛЕД ПРЕМИНАВАНЕ НА ИНСТАЛАЦИИТЕ.
  - ВСИЧКИ ВЪНШНИ СТЕНИ СА ЗЕМНИ КЕРАМИЧНИ ТУХЛИ, А ВЪТРЕШНИТЕ ПРЕГРАДНИ СТЕНИ МЕЖДУ ОТДЕЛНИТЕ СТАИ СА 12 cm ТУХЛА.
  - ВСИЧКИ ПРЕХОДИ ПРИ СМЯНА НА НАСТИЛКАТА СЕ ОФОРМЯТ С УПЪЛНЯВАЩА ФУГА И ПОКРИВАЩА ЛЪСНА.
  - ДА СЕ МОНТИРАТ ПРЕДВАРИТЕЛНИ (ПАЛИ) ПРИ ОТВОРНО ПОЛОЖЕНИЕ НА ВРАТИТЕ БЪВ ИСПЕТИТЕ И НА ВРАТИТЕ, ЗАД КОИТО ИМА РАДИАТОРИ ИЛИ ОПАСНОСТ ОТ УДАР.
  - ВСИЧКИ ЦВЕТОВЕ, МАТЕРИАЛИ И РАЗМЕРИ, НЕУКАЗАНИ В ЧЕРТЕЖА, ДА СЕ СЪГЛАСУВАТ С АРХИТЕКТА.
  - ВСИЧКИ ПРОМЕНИ В ХОДА НА СТРОИТЕЛСТВОТО ТРЕБВА ДА БЪДАТ СЪГЛАСУВАНИ С ПРОЕКТАНТИТЕ ПРЕДИ ТЯХНОТО ИЗПЪЛНЕНИЕ.

ПЕЧАТ НА ОБЩИНА		ПЕЧАТ НА НАДЗОР	
1. Проектант / Общност	2. Съставител / Архитект	1. 2. 3. 4. 5. 6. 7. 8. 9. 10. 11. 12. 13. 14. 15. 16. 17. 18. 19. 20. 21. 22. 23. 24. 25. 26. 27. 28. 29. 30. 31. 32. 33. 34. 35. 36. 37. 38. 39. 40. 41. 42. 43. 44. 45. 46. 47. 48. 49. 50. 51. 52. 53. 54. 55. 56. 57. 58. 59. 60. 61. 62. 63. 64. 65. 66. 67. 68. 69. 70. 71. 72. 73. 74. 75. 76. 77. 78. 79. 80. 81. 82. 83. 84. 85. 86. 87. 88. 89. 90. 91. 92. 93. 94. 95. 96. 97. 98. 99. 100.	1. 2. 3. 4. 5. 6. 7. 8. 9. 10. 11. 12. 13. 14. 15. 16. 17. 18. 19. 20. 21. 22. 23. 24. 25. 26. 27. 28. 29. 30. 31. 32. 33. 34. 35. 36. 37. 38. 39. 40. 41. 42. 43. 44. 45. 46. 47. 48. 49. 50. 51. 52. 53. 54. 55. 56. 57. 58. 59. 60. 61. 62. 63. 64. 65. 66. 67. 68. 69. 70. 71. 72. 73. 74. 75. 76. 77. 78. 79. 80. 81. 82. 83. 84. 85. 86. 87. 88. 89. 90. 91. 92. 93. 94. 95. 96. 97. 98. 99. 100.
ИНОСФАМИЛНА ЖИЛИЩНА СГРАДА С ПОДЗЕМНИ ГАРАЖИ И ИМОТ С ИДЕНТИФИКАЦИОНЕН № 68134.903.3248 ПОДОБЕКТ: III ВХОД- Д И ВХОД - Е УПИ V кв. 5, м. "НПЗ-Хладилника-Витоша", район "Лозенец" гр. СОВИЯ "ДЖИ ПРОПЪРТИС" ЕООД, ЕИК 203711458 с управител ОГЯН КИРИЛОВ ГРОЗДЕВ		ТЕХНИЧЕСКИ ПРОЕКТ / TECHNICAL PROJECT АРХИТЕКТУРА / ARCHITECTURE 3. ТРЕТИ ЕТАЖ ПЛАН No. НПЗ-5 ТП А Ш. 37 37/47 1:50	

**ВХОД - Е**

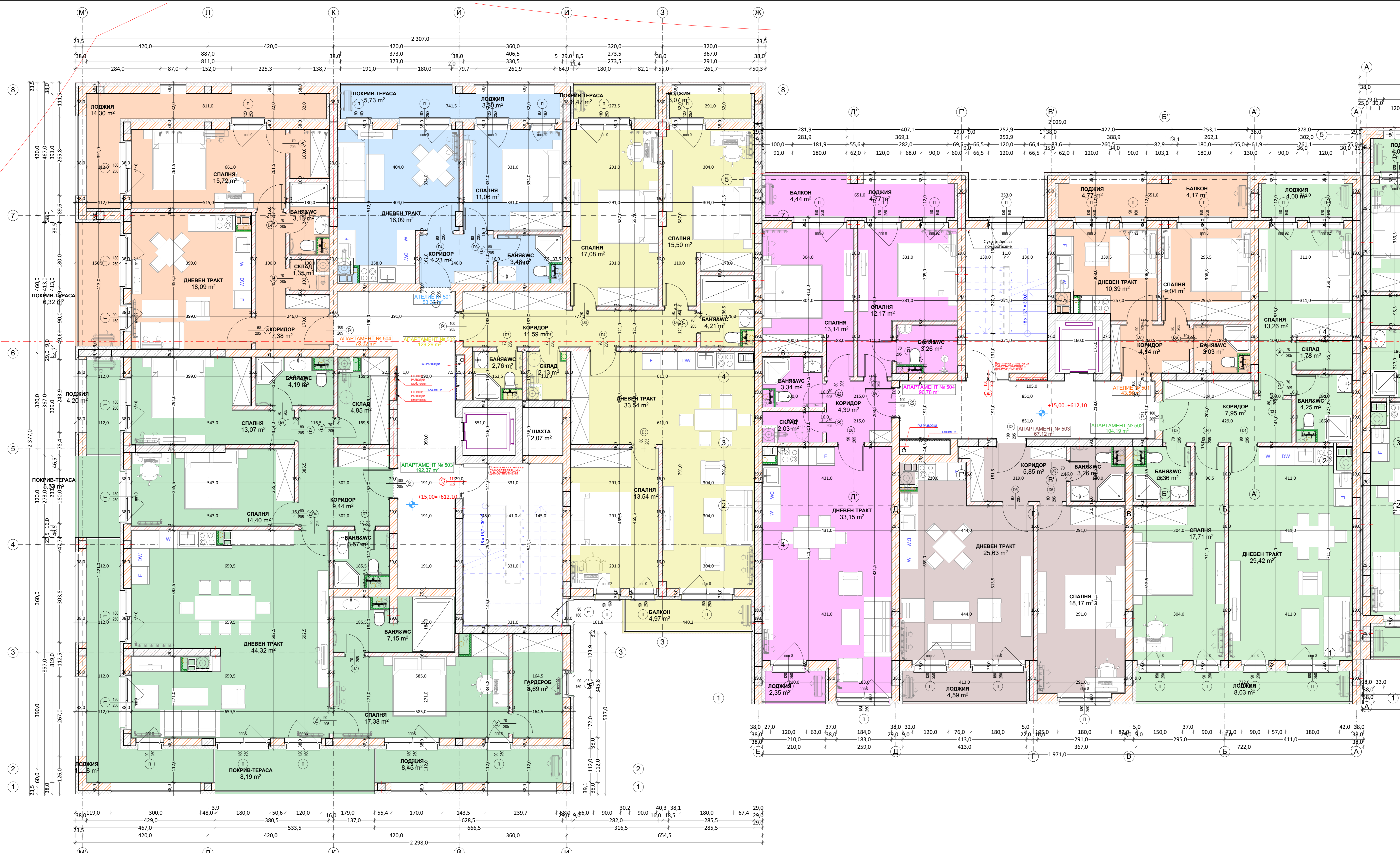
**ВХОД - Д**



ЛЕГЕНДА НА ВИДОВЕТЕ СТЕНИ		ЛЕГЕНДА НА ВИДА ДОВЪРШЕНИТЕ МАТЕРИАЛИ				
[Symbol]	СТОЯНОСЪБНОТОНОСНО ЕЛЕМЕНТ	1	БАЛКОННИ	ПОД	СТАЕНИ	ТАВАН
[Symbol]	ТУХЛЕНА СТЕНА 25см. EPS-100а черна и изолацията е валина с дебелина общо 44.00 см.	2	Съпъбиш	гранитогрес	гипс м.маз.	гипс м.маз.
[Symbol]	ТУХЛЕНА СТЕНА 12см и изолацията е перфорираният полиуретанов спрей за дебелина общо 24.00 см.	3	Дневни	лам. паркет	гипс м.маз.	гипс м.маз.
[Symbol]	ТУХЛЕНА СТЕНА 12см + изолацията е перфорираният полиуретанов спрей за дебелина общо 24.00 см.	4	Спални	лам. паркет	гипс м.маз.	гипс м.маз.
[Symbol]	ТУХЛЕНА СТЕНА 12см + изолацията е перфорираният полиуретанов спрей за дебелина общо 24.00 см.	5	Коридори	гранитогрес	гипс м.маз.	гипс м.маз.
[Symbol]	ТУХЛЕНА СТЕНА 12см + изолацията е перфорираният полиуретанов спрей за дебелина общо 24.00 см.	6	Складове	гранитогрес	гипс м.маз.	гипс м.маз.
[Symbol]	ТУХЛЕНА СТЕНА 12см + изолацията е перфорираният полиуретанов спрей за дебелина общо 24.00 см.	7	Тоалетни или Бани	терцота	фаянс до вар. максимална височина 1.90м.	гипс м.маз. до вар. максимална височина 1.90м.
[Symbol]	ТУХЛЕНА СТЕНА 12см + изолацията е перфорираният полиуретанов спрей за дебелина общо 24.00 см.	8	Други вътрешни	гранитогрес	гипс м.маз.	гипс м.маз.
[Symbol]	ТУХЛЕНА СТЕНА 12см + изолацията е перфорираният полиуретанов спрей за дебелина общо 24.00 см.	9	Подземни	шпалф бетон	бетон.	бетон.

- ЗАБЕЛЕЖКИ:**
- ВСИЧКИ РАЗМЕРИ СА В САНТИМЕТРИ.
  - РАЗМЕРИТЕ НА ОТВОРИТЕ ЗА ПРОЗОРИ И ВРАТНЕ СА ЗАДЪРСКИ ПО DIN-СТАНДАРТ. СТОПАРСКИТЕ ОТВОРИ ЗА ВРАТНЕ ДА СЕ ОПРЕДЕЛЯТ ОТ ФИРМАТА ДОСТАВЧИК.
  - ПОДПРОЗОРЧНИЦИ ПАРАЛЕЛ Е ПОСЛОЕН ОТ КОТА ГОТОВ ПОД.
  - ПРОЗОРЦИТЕ НА ПОМЕЩЕНИЯТА СА СВЕТИЛИ.
  - ВСИЧКИ РЪБОВЕ НА СТЕНТЕ ОБИЧВАНИ С ФАЙНС. ТРЕБВА ДА БЪДАТ ОСФОРМЕНИ С УГЛОВИ ПРОФИЛИ.
  - ТУХЛЕНИТЕ СТЕНИ ДА СЕ УКРЕПАТ СЪС ВЕРТИКАЛНИ СТОМАНОБЕТОНОВИ ПОЯСИ ПРИ ДЪЛЖИНА ПО-ГОЛЯМА ОТ 6м.
  - СТЪЛБИЦИТЕ ПАРАЛЕЛ С МЕТАЛИНИ СЪС ДЪРВЕНО РЪХОВИДКА. СВЕТА ВИСОЧИНА 90см.
  - БАЛКОНСКИТЕ ПАРАЛЕЛ С ПЪЛНИ СТОМАНОБЕТОН С МЕТАЛНИ РЪХОВИДКА СЪС СВЕТА ВИСОЧИНА 105см ОТ ГОТОВ ПОД.
  - ШАХБИТЕ В МОКРИТЕ ПОМЕЩЕНИЯ, КЪДЕТО ИМА МОНТАЖ НА ИНСТАЛАЦИИ, ИМ СЕ ПРАВИ ПРЕДЕНКА ОТ ГИПСКОКАРТОН-ГКВ.
  - ЩРАНГОВЕТЕ СЕ ЗАТВЯРЯТ С ВЪНС ОУСТОЙЧИВИ ГИПСКОКАРТОН-ПРО ЧЕРТЕЖИТЕ.
  - КОМИНАНТЕ ТЕЛА СЕ ОБСЪЖВАТ С ПОЖАРОУСТОЙЧИВ ГИПСКОКАРТОН-ГКВ, А КОГАТО ИЗЛЯЗВА НА ОТВОРНО, СЕ ОБСЪЖДАТ С 12см ТУХЛА И С БЕТОНОВА ШАХТА ОТГОРЕ.
  - В БАНИТЕ И ТОАЛЕТНИТЕ ДА СЕ ЗАПОЛЗИ НЕОБХОДИМАТА КОНСТРУКЦИЯ ЗА ОКАЧВАНЕ НА САНИТАРНИТЕ УРЕДИ, КАКТО И ЗА ОКАЧВАНЯ ТАВАН.
  - ВСИЧКИ ВЪНШНИ СТЕНИ, ЕРКЕРИ И ТЕРАСИ НАД ЖИЛИЩНИ ПОМЕЩЕНИЯ И ПОКРИВИ СЕ ТОПОЛОЗИРАТ.
  - ВСИЧКИ ВЪНШНИ СТЕНИ С ДА СЪЗДАВАТ СЛЕД ПРЕМИНАВАНЕ НА ИНСТАЛАЦИИТЕ.
  - ВСИЧКИ ВЪНШНИ СТЕНИ СА 25см. КЕРАМИЧНИ ТУХЛИ, А ВЪТРЕШНИТЕ ПРЕГРАДИ СТЕНИ МЕЖДУ ОТДЕЛНИТЕ СТАИ СА 12 см. ТУХЛИ.
  - ВСИЧКИ ПРЕХОДИ ПРИ СМЯНА НА НАСТИЛКАТА СЕ ОФОРМЯТ С УПЪЛНЯВАЩА ФУГА И ПОКРИВАЩА ЛАЙСНА.
  - ДА СЕ МОНТИРАТ ПРЕДВАЗИТЕЛИ (ПАЛИ) ПРИ ОТВОРНО ПОЛОЖЕНИЕ НА ВРАТНЕ ЕВА ИСКЛЕТНИТЕ И НА ВРАТНЕ, ЗАД КОИТО ИМА РАДИАТОРИ ИЛИ ОПАСНОСТ ОТ УДАР.
  - ВСИЧКИ ЦВЕТОВЕ, МАТЕРИАЛИ И РАЗМЕРИ, НЕУКАЗАНИ В ЧЕРТЕЖА, ДА СЕ СЪГЛАСУВАТ С АРХИТЕКТА.
  - ВСИЧКИ ПРОМЕНИ В КОДА НА СТРОИТЕЛСТВОТО ТРЕБВА ДА БЪДАТ СЪГЛАСУВАНИ С ПРОЕКТАНТИТЕ ПРЕДИ ТЯХНОТО ИЗПЪЛНЕНИЕ.

Печат на ОБЩИНА	Печат на НАДЗОР
1. Проектант / архитектор: <b>арх. М. Каварджиева</b> 2. Структурен / архитект: <b>инж. Д. Коцев</b> 3. Електротехник / инженер: <b>инж. А. Георгиев</b> 4. Инженер / инженер: <b>инж. Б. Стоянов</b> 5. Инженер / инженер: <b>инж. Б. Динева</b> 6. Инженер / инженер: <b>инж. Д. Тодоров</b> 7. Инженер / инженер: <b>инж. Г. Гроздов</b> 8. Инженер / инженер: <b>инж. В. Николов</b>	<b>МНОГОФАМИЛНА ЖИЛИЩНА СГРАДА С ПОДЗЕМНИ ГАРАЖИ И ИКОТ С ИДЕНТИФИКАЦИОНЕН № 68134.903.3248</b>  <b>ПОДОБЕКТ: III ВХОД - Д и ВХОД - Е</b>  <b>УПИ V кв. 5, м. "НПЗ-Хладилника-Витоша", район "Лозенец" гр. СОФИЯ</b>  Проектирано от: <b>"ДЖИ ПРОПЪРТИС" ЕООД, ЕИК 203711458</b> с управител <b>ОГЪНН КИРИЛОВ ГРОЗДЕВ</b>  Изпълнен от: <b>ТЕХНИЧЕСКИ ПРОЕКТ ЛЕГИОНА PROJECT</b> Архитектура / архитектура План №: <b>НПЗ-5 ТП А III. 38 384/7</b> Маш. №: <b>0</b> / Датум: <b>4.6.2018 г.</b>



**ЛЕГЕНДА НА ВИДОВЕТЕ СТЕНИ**

- СТЪНА-СТЕНОНИ ОСИЩЕ ЕЛЕМЕНТ
- ТУХЛЕНА СТЕНА 25см, EPS-100, черна и бяла боя, маляна отвън с дебелина на слоя 40 см
- ТУХЛЕНА СТЕНА 12см и по-малко или керамичен стенова изолация с дебелина на слоя 20 см + боя отвън
- ВЪНШНИ СТЕНИ ОТ МАТЕРИАЛ НА ПАЗОВАТА СТЕНА С ДЪЛЖИНА НА ПАЗОВАТА СТЕНА 10,00 м

**ЛЕГЕНДА НА ВИДА ДОВЪРШЕНИТЕ МАТЕРИАЛИ**

№	ПОМЕЩЕНИЕ	ПОД	СТЕНИ	ТАВАН
1	Балкони/Лоджии	гранитогрес	гипс, маз	гипс, маз
2	Съпнящи	гранитогрес	гипс, маз	гипс, маз
3	Дневни	лам. паркет	гипс, маз	гипс, маз
4	Спални	лам. паркет	гипс, маз	гипс, маз
5	Коридори	гранитогрес	гипс, маз	гипс, маз
6	Складове	гранитогрес	гипс, маз	гипс, маз
7	Тоалетни или Бани	терцота	фанера до върх, мазилак	гипс, маз
8	Други вътрешни	гранитогрес	гипс, маз	гипс, маз
9	Подземни	шпалар бетон	бетон	бетон

- ЗАБЕЛЕЖКИ:**
- ВСИЧКИ РАЗМЕРИ СА В САНТИМЕТРИ.
  - РАЗМЕРИТЕ НА ОТВОРИТЕ ЗА ПРОЗОЦИ И ВРАТИТЕ СА ЗАДЪРСКИ ПО DIN-СТАНДАРТ. СТОПАРСКИТЕ ОТВОРИ ЗА ВРАТИТЕ ДА СЕ ОПРЕДЕЛЯТ ОТ ФИРМАТА ДОСТАВЧИК.
  - ПОДПРОЗОРЧЕНИЙ ПАРАЛЕТ Е ПОСВЕТЕН ОТ КОТА ГОТОВИК.
  - ПРОЗОРИТЕ НА ПОМЕЩЕНИЯТА СА СВЕТИЛИ.
  - ВСИЧКИ РЪБОВЕ НА СТЕНИТЕ ОБИЦОВАНИ С ФАЙНС. ТРЕБВА ДА БЪДАТ ОСФОРМЕНИ С УГЛОВИ ПРОФИЛИ.
  - ТУХЛЕНИТЕ СТЕНИ ДА СЕ УКРЕПАТ СЪС ВЕРТИКАЛНИ СТОМАНОБЕТОНОВИ ПОГЪСИ ПРИ ДЪЛЖИНА ПО-ГОЛЯМА ОТ 6м.
  - СЪПНЯЩИТЕ ПАРАЛЕТИ СА МЕТАЛНИ СЪС ДЪРВЕНА РЪКОВЯТКА. СВЕТАВА ВИСОЧИНА 90см.
  - БАЛКОНСКИТЕ ПАРАЛЕТИ СА ПЪЛНИ СТОМАНОБЕТОННИ С МЕТАЛНА РЪКОВЯТКА СИ СВЕТАВА ВИСОЧИНА 105см ОТ ГОТОВ ПОД.
  - ШАБИТЕ В МОКРИТЕ ПОМЕЩЕНИЯ, КЪДЕТО ИМА МОНТАЖ НА ИНСТАЛАЦИИ, ИМ СЕ ПРАВИ ПРЕДСТЕНКА ОТ ГИПСКАРТОН-ГВЪИ.
  - ШАРАНГОВЕТЕ СЕ ЗАТВЯРЯТ С ВЪНШНОУСТОЙЧИВ ГИПСКАРТОН-ЛО-ЧЕРТЕЖИТЕ.
  - КОМИНАРНИТЕ ТЕЛА СЕ ОБЩИВАТ С ПОЖАРОУСТОЙЧИВ ГИПСКАРТОН-ГВЪИ. А КОГАТО ИЗПЪЛЗАТ НА ОТВЪРТИ, СЕ ОБЩИВАТ С 12см ТУХЛА И С БЕТОНОВА ШАКТА ОТГОРЕ.
  - В БАНИТЕ И ТОАЛЕТНИТЕ ДА СЕ ЗАПОЗИ НЕОБХОДИМАТА КОНСТРУКЦИЯ ЗА ОКЪНАВАНЕ НА САНИТАРНИТЕ УРЕДИ, КАКТО И ЗА ОКЪНАВАНЕ ТАВАН.
  - ВСИЧКИ ВЪНШНИ СТЕНИ, ЕРКЕРИ И ТЕРАСИ НАД ЖИЛИЩНИ ПОМЕЩЕНИЯ И ПОКРИВИ СЕ ТОПОЛОЗОЛИРАТ.
  - ВСИЧКИ ВЕРТИКАЛНИ ПРЕМИНАВАНИЯ ДА СЕ ЗАТВЯРЯТ СЛЕД ПРЕМИНАВАНЕ НА ИНСТАЛАЦИИТЕ.
  - ВСИЧКИ ВЪНШНИ СТЕНИ СА С 25см КЕРАМИЧНИ ТУХЛИ, А ВЪТРЕШНИТЕ ПРЕГРАДИ СТЕНИ МЕЖДУ ОТДЕЛНИТЕ СТАИ СА 12 см. ТУХЛИ.
  - ВСИЧКИ ПРЕХОДИ ПРИ СМЯНА НА НАСТИЛКАТА СЕ ОФОРМЯТ С УПЪЛНЯВАЩА ФУГА И ПОКРИВАЩА ЛЪЙКА.
  - ДА СЕ МОНТИРАТ ПРЕДВАРИТЕЛНИ (ПАЛИ) ПРИ ОТВЪРНО ПОЛОЖЕНИЕ НА ВРАТИТЕ БЪВ ИСПЕТИТЕ И НА ВРАТИТЕ, ЗАД КОИТО ИМА РАДИОАКТИВНА ОПАСНОСТ ОТ УДАР.
  - ВСИЧКИ СВЕТОВЕ, МАТЕРИАЛИ И РАЗМЕРИ, НЕУКАЗАНИ В ЧЕРТЕЖА, ДА СЕ СЪГЛАСУВАТ С АРХИТЕКТА.
  - ВСИЧКИ ПРОМЕНИ В КОДА НА СТРОИТЕЛСТВОТО ТРЕБВА ДА БЪДАТ СЪГЛАСУВАНИ С ПРОЕКТАНТИТЕ ПРЕДИ ТЯХНОТО ИЗПЪЛНЕНИЕ.

ПЕЧАТ НА ОБЩИНА

ПЕЧАТ НА НАДЗОР

И. Кочевар	инж. Д. Коков	инж. А. Георгиев	инж. Б. Стоянов	инж. Д. Тодоров	инж. Г. Грозданов	инж. В. Николов
<input checked="" type="checkbox"/>	<input checked="" type="checkbox"/>	<input checked="" type="checkbox"/>	<input checked="" type="checkbox"/>	<input checked="" type="checkbox"/>	<input checked="" type="checkbox"/>	<input checked="" type="checkbox"/>

**ИНЖЕНЕРСКА ФИРМА "НИЗ-ХЛАДИЛНИКА-ВИТОША"**

ИНЖЕНЕРСКА ФИРМА "НИЗ-ХЛАДИЛНИКА-ВИТОША", РАЙОН "ЛОЗЕНЕЦ" ГР. СОВИЯ

ПОДБОЕКТ: III ВХОД- Д и ВХОД- Е

УПИ V кв. 5, м. "НИЗ-ХЛАДИЛНИКА-ВИТОША", РАЙОН "ЛОЗЕНЕЦ" ГР. СОВИЯ

ПРОЕКТИРОВАНЕ ОТ: "ДЖИ ПРОПЪРТИС" ЕООД, ЕИК 203711458 с управител ОГЪНЯН КИРИЛОВ ГРОЗДЕВ

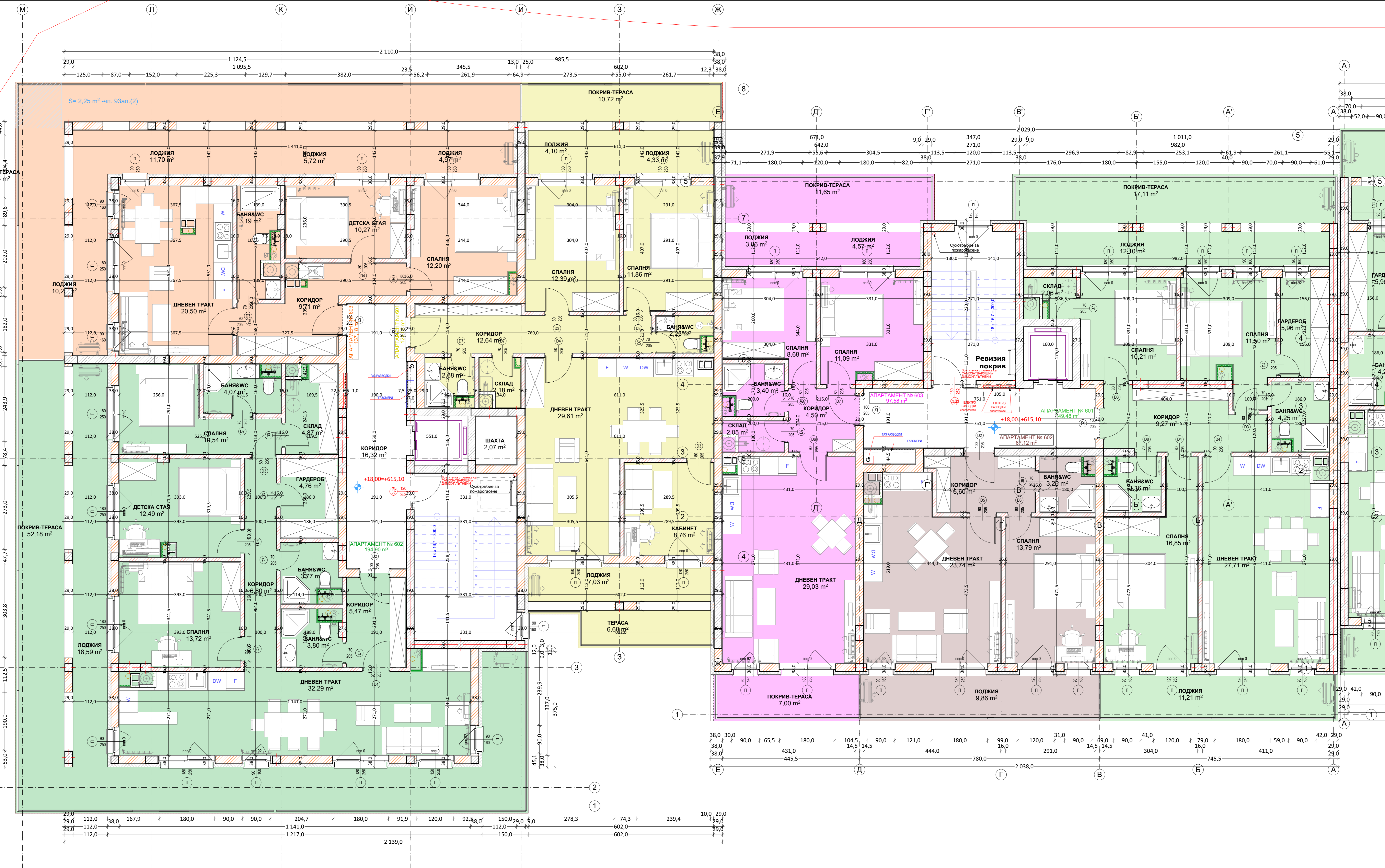
ТЕХНИЧЕСКИ ПРОЕКТ / TECHNICAL PROJECT

АРХИТЕКТУРА / ARCHITECTURE

5. ПЕТИ (А) ЕТАЖ

ПЛАН №:	НПЗ-5	ТП:	А	Ш:	39	39/47
МАЩЪБ:	1:50	КОРЕКЦИОННИ КОДИЦИ:	0	ДАТУМ НА ИЗДАНИЕ:	4.6.2018 г.	





**ЛЕГЕНДА НА ВИДОВЕТЕ СТЕНИ**

- СТОЯНОБЕТОНЕН НОСЕЩ ЕЛЕМЕНТ
- ТУХЛЕНА СТЕНА 25cm, EPS-10cm, черна и бяла малявка + обикн. замазка + обща 44.00 cm
- ТУХЛЕНА СТЕНА 12cm и по-висока или порцеланови стени + обща 16.00 cm
- ТУХЛЕНА СТЕНА 12cm + профил + вентилатор от порцеланови стени + обща 16.00 cm
- Шайбите са от изцяло метален материал
- Габаритен от бетонен тухла + 10.00 cm

**ЛЕГЕНДА НА ВИДА ДОВЪРШЕНИТЕ МАТЕРИАЛИ**

№	ПОМЕЩЕНИЕ	ПОД	СТЕНИ	ТАВАН
1	Балкони/ Лоджии	гранитогрес	гипс, маж.	гипс, маж.
2	Съдебни	гранитогрес	гипс, маж.	гипс, маж.
3	Дневни	лам. паркет	гипс, маж.	гипс, маж.
4	Спални	лам. паркет	гипс, маж.	гипс, маж.
5	Коридори	гранитогрес	гипс, маж.	гипс, маж.
6	Складове	гранитогрес	гипс, маж.	гипс, маж.
7	Тоалетни или Бани	терцота	гипс, маж.	гипс, маж.
8	Други вътрешни	гранитогрес	гипс, маж.	гипс, маж.
9	Подземни	шлайф бетон	бетон.	бетон.

- ЗАБЕЛЕЖКИ:**
- ВСИЧКИ РАЗМЕРИ СА В САНТИМЕТРИ.
  - РАЗМЕРИТЕ НА ОТВОРИТЕ ЗА ПРОЗОРИ И ВРАТИТЕ СА ЗАДЪРЖА ПО DIN-СТАНДАРТ. СТОПАРСКИТЕ ОТВОРИ ЗА ВРАТИТЕ ДА СЕ ОПРЕДЕЛЯТ ОТ ФИРМАТА ДОСТАВЧИК.
  - ПОДПРОЗОРЧНИЯТ ПАРАЛЕТ Е ПОСОНЕН ОТ КОТА ГОТОВ ПОД.
  - ПРОЗОРЦИТЕ НА ПОМЕЩЕНИЯТА СА СВЕТИЛИ.
  - ВСИЧКИ РЪБОВЕ НА СТЕНИТЕ ОБИЯЗОВАНИ С ФАЙНС. ТРЕБВА ДА БЪДАТ ОСФОРМЕНИ С УГЛОВИ ПРОФИЛИ.
  - ТУХЛЕНИТЕ СТЕНИ ДА СЕ УКРЕПАТ СЪС ВЕРТИКАЛНИ СТОЯНОБЕТОНОВИ ПОКРИ ПРИ ДЪЛЖИНА ПО-ГОЛЯМА ОТ 6m.
  - СТЪЛБИЩНИТЕ ПАРАЛЕТИ СА МЕТАЛНИ СЪС ДЪРВЕНА РЪХОВКА. СВЕТА ВИСОЧИНА 90cm.
  - БАЛКОНСКИТЕ ПАРАЛЕТИ СА ПЪЛНИ СТОЯНОБЕТОННИ С МЕТАЛНА РЪХОВКА СЪС СВЕТА ВИСОЧИНА 105cm ОТ ГОТОВ ПОД.
  - ШАЙБИТЕ В МОКРИТЕ ПОМЕЩЕНИЯ, КЪДЕТО ИМА МОНТАЖ НА ИНСТАЛАЦИИ, ИМ СЕ ПРАВИ ПРЕДСТЕНКА ОТ ГИПСКАРТОН-ГВК.
  - ЩРАНГОВЕТЕ СЕ ЗАТВЪРЖАТ С ВЪЗДУХОУСТОЙЧИВ ГИПСКАРТОН-ГВК ЧЕРТЕЖИТЕ.
  - КОМИНАЛНИТЕ ТЕЛА СЕ ОБИЯЗВАТ С ПОЖАРОУСТОЙЧИВ ГИПСКАРТОН-ГВК, А КОГАТО ИЗЛЯЗВА НА ОТВЪРТИЕ, СЕ ОБИЯЗВАТ С 12cm ТУХЛА И С БЕТОНОВА ШАХТА ОТГОРЕ.
  - В БАНИТЕ И ТОАЛЕТНИТЕ ДА СЕ ЗАПОЖИ НЕОБХОДИМАТА КОНСТРУКЦИЯ ЗА ОКАЧВАНЕ НА САНИТАРНИТЕ УРЕДИ, КАКТО И ЗА ОКАЧВАНЕ ТАВАН.
  - ВСИЧКИ ВЪНШНИ СТЕНИ, ЕРКЕРИ И ТЕРАСИ НАД ЖИЛИЩНИ ПОМЕЩЕНИЯ И ПОКРИВИ СЕ ТОПОЛИЗОЛИРАТ.
  - ВСИЧКИ ВЕРТИКАЛНИ ПРЕМИНАВАНИЯ ДА СЕ ЗАТВЪРЖАТ СЛЕД ПРЕМИНАВАНЕ НА ИНСТАЛАЦИИТЕ.
  - ВСИЧКИ ВЪНШНИ СТЕНИ СА 25cm. КЕРАМИЧНИ ТУХЛИ, А ВЪТРЕШНИТЕ ПРЕГРАДНИ СТЕНИ МЕЖДУ ОТДЕЛНИТЕ СТАИ СА 12 cm. ТУХЛИ.
  - ВСИЧКИ ПРЕХОДИ ПРИ СМЯНА НА НАСТИЛКАТА СЕ ОСФОРМЯТ С УПЪЛНЯВАЩА ФУГА И ПОКРИВАЩА ЛЪЙКА.
  - ДА СЕ МОНТИРАТ ПРЕДЪИЗБИТЕ (ПАЛИ) ПРИ ОТВЪРНО ПОЛОЖЕНИЕ НА ВРАТИТЕ БЪВ ИСПЕТНИТЕ И НА ВРАТИТЕ, ЗАД КОИТО ИМА РАДИАТОРИ ИЛИ ОПАСНОСТИ ОТ УДАР.
  - ВСИЧКИ ЦВЕТОВЕ, МАТЕРИАЛИ И РАЗМЕРИ, НЕУКАЗАНИ В ЧЕРТЕЖА, СЕ СЪГЛАСАВАТ С АРХИТЕКТА.
  - ВСИЧКИ ПРОМЕНИ В КОДА НА СТРОИТЕЛСТВОТО ТРЕБВА ДА БЪДАТ СЪГЛАСОВАНИ С ПРОЕКТАНТИТЕ ПРЕДИ ТЯХНОТО ИЗПЪЛНЕНИЕ.

ПЕЧАТ НА ОБЩИНА

ПЕЧАТ НА НАДЗОР

№	ПОМЕЩЕНИЕ	ПОД	СТЕНИ	ТАВАН
1	Балкони/ Лоджии	гранитогрес	гипс, маж.	гипс, маж.
2	Съдебни	гранитогрес	гипс, маж.	гипс, маж.
3	Дневни	лам. паркет	гипс, маж.	гипс, маж.
4	Спални	лам. паркет	гипс, маж.	гипс, маж.
5	Коридори	гранитогрес	гипс, маж.	гипс, маж.
6	Складове	гранитогрес	гипс, маж.	гипс, маж.
7	Тоалетни или Бани	терцота	гипс, маж.	гипс, маж.
8	Други вътрешни	гранитогрес	гипс, маж.	гипс, маж.
9	Подземни	шлайф бетон	бетон.	бетон.

ИДЕНТИФИКАЦИОНЕН № 68134.903.3248

ПОДОБЕКТ: III ВХОД- Д И ВОД- Е

УПИ V кв. 5, м. "НПЗ-Хладилника-Витоша", район "Лозенец" гр. СОВИЯ

"ДЖИ ПРОПЪРТИС" ЕООД, ЕИК 203711458  
с управител ОГЯН КИРИЛОВ ГРОЗДЕВ

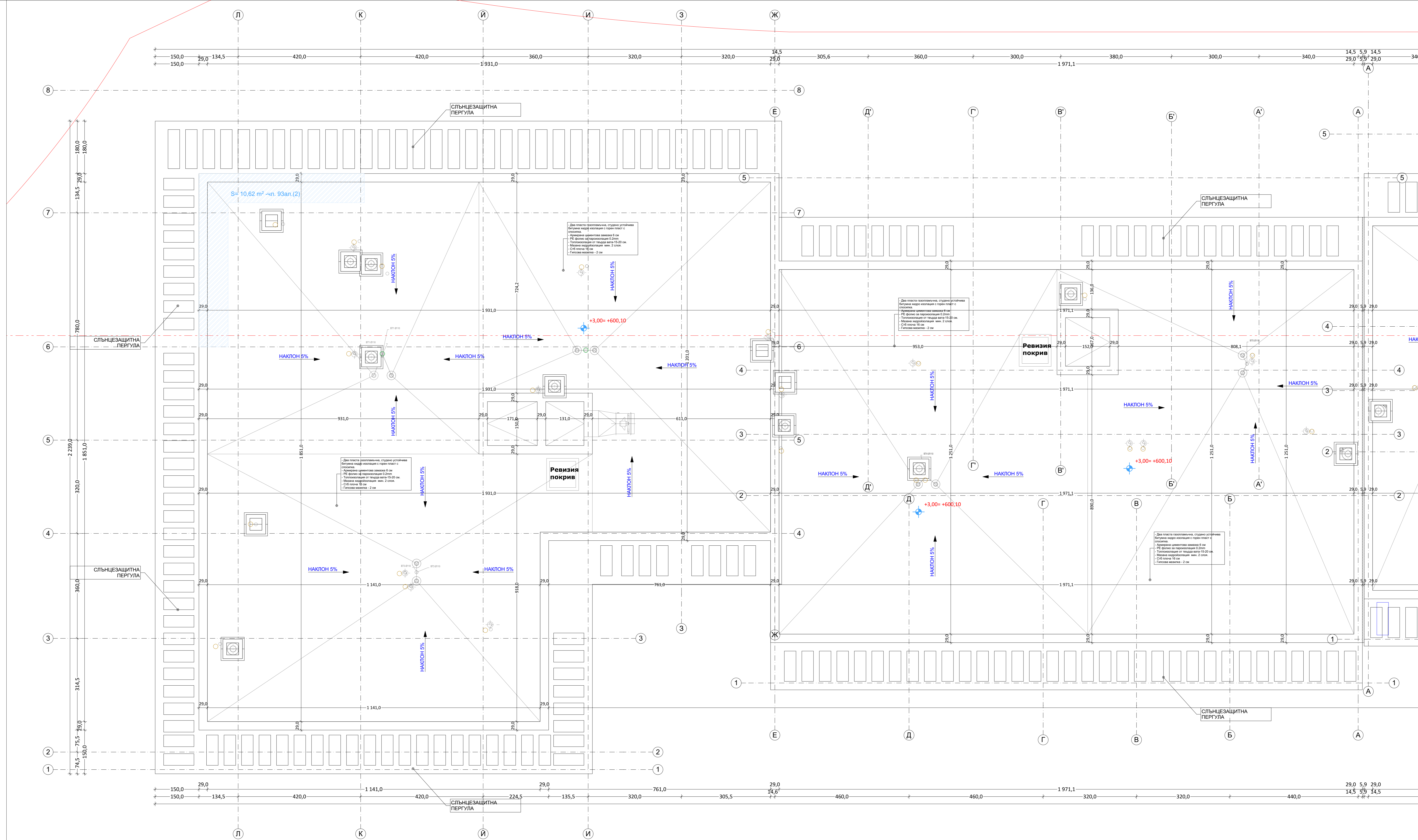
ТЕХНИЧЕСКИ ПРОЕКТ / TECHNICAL PROJECT

АРХИТЕКТУРА / ARCHITECTURE

6. ШЕСТИ (2А) ЕТАЖ

ПЛАН №. НПЗ-5 ТП А Ш. 40 40/47

1:50 0 4.6.2018 г.



**ЛЕГЕНДА НА ВИДОВЕТЕ СТЕНИ:**

STOMANOBETONEN NOSICE ELEMENT	STOMANOBETONEN NOSICE ELEMENT
ТУХЛА СТЕНА 25cm, EPS-10cm, черна и бяла мастилка (вкл. и армираща мастилка отгоре) - обща 44,00 см	ТУХЛА СТЕНА 12cm и погоре или армираща мастилка (вкл. и армираща мастилка отгоре) - обща 16,00 см
ТУХЛА СТЕНА 12cm и погоре или армираща мастилка (вкл. и армираща мастилка отгоре) - обща 16,00 см	Други вътрешни стени от изградени от керамични тухли или СБВ профиле
Други вътрешни стени от изградени от керамични тухли или СБВ профиле	Външни стени от изградени от керамични тухли или СБВ профиле

**ЛЕГЕНДА НА ВИДА ДОВЪРШИТЕЛНИ МАТЕРИАЛИ:**

No	ПОМЕЩЕНИЕ	ПОД	СТЕНИ	ТАВАН
1	Балкони/ Лоджии	гранитогрес	гипс, маз.	гипс, маз.
2	Съдебни	гранитогрес	гипс, маз.	гипс, маз.
3	Дневни	лам. паркет	гипс, маз.	гипс, маз.
4	Спални	лам. паркет	гипс, маз.	гипс, маз.
5	Коридори	гранитогрес	гипс, маз.	гипс, маз.
6	Складове	гранитогрес	гипс, маз.	гипс, маз.
7	Тоалетни и/или Бани	терцота	фанова до вяр. мастилка	фанова до вяр. мастилка
8	Други вътрешни	гранитогрес	гипс, маз.	гипс, маз.
9	Подземни	шлаф бетон	бетон.	бетон.

- ЗАБЕЛЕЖКИ:**
- ВСИЧКИ РАЗМЕРИ СА В САНТИМЕТРИ.
  - РАЗМЕРИТЕ НА ОТВОРИТЕ ЗА ПРОЗОРЦИ И ВРАТИТЕ СА ЗАДАНИ ПО DIN-СТАНДАРТ. СТОПАРСКИТЕ ОТВОРИ ЗА ВРАТИТЕ ДА СЕ ОПРЕДЕЛЯТ ОТ ФИРМАТА ДОСТАВЧИК.
  - ПОДПРОЗОРЧИЯТ ПАРАПЕТ Е ПОСОНЕН ОТ КОТА ГОТОВ ПОД.
  - ПОЗИЦИТЕ НА ПОМЕЩЕНИЯТА СА СВЕТИЛИ.
  - ВСИЧКИ РЪБОВЕ НА СТЕНТЕ ОБИЦОВАНИ С ФАЯНС, ТРЕБВА ДА БЪДАТ ОФОРМЕНИ С УГЛЮПИ ПРОФИЛИ.
  - ТУХЛЕНТЕ СТЕНИ ДА СЕ УКРЕПАТ СЪС ВЕРТИКАЛНИ СТОМАНОВЕТОНОВИ ПОКРИИ ПРИ ДЪЛЖИНА ПО-ГОЛЯМА ОТ 6м.
  - СТЪЛБИЦИТЕ ПАРАПЕТИ СА МЕТАЛНИ СЪС ДЪРВЕНА РЪКОХВАТКА, СВЕТА ВИСОЧИНА 90см.
  - БАЛКОНСКИТЕ ПАРАПЕТИ СА ПЪЛНИ СТОМАНОВЕТОНИ С МЕТАЛНА РЪКОХВАТКА СЪС СВЕТА ВИСОЧИНА 105см ОТ ГОТОВ ПОД.
  - ШАБИТЕ В МОКРИТЕ ПОМЕЩЕНИЯ, КЪДЕТО ИМА МОНТАЖ НА ИНСТАЛАЦИИ, ИМ СЕ ПРАВИ ПРЕДСТЕНКА ОТ ГИПСКАРТОН-ГКВ!
  - ЩРАНГОВЕТЕ СЕ ЗАТВАРЯТ С ВЪЛНУСТОЙЧИВ ГИПСКАРТОН-ГЛО-ЧЕРТЕЖИТЕ!
  - КОМНИТЕ ТЕЛА СЕ ОБИЦОВАТ С ПОЖАРОУСТОЙЧИВ ГИПСКАРТОН-ГКВ, А КОГАТО ИЗЛЯЗАТ НА ОТВОРИТО, СЕ ОБИЦОВАТ С 12см ТУХЛА И С БЕТОНОВА ШАТКА ОТГОРЕ.
  - В БАНИТЕ И ТОАЛЕТНИТЕ ДА СЕ ЗАЛОЖИ НЕОБХОДИМАТА КОНСТРУКЦИЯ ЗА ОКАЧВАНЕ НА САНИТАРНИТЕ УРЕДИ, КАКТО И ЗА ОКАЧВАНЯ ТАВАН.
  - ВСИЧКИ ВЪНШНИ СТЕНИ, ЕРКЕРИ И ТЕРАСИ НАД ЖИЛИЩНИ ПОМЕЩЕНИЯ И ПОКРИВИ СЕ ТОПИЗОЛИРИРАТ.
  - ВСИЧКИ ВЕРТИКАЛНИ ПРЕМИНАВАНИЯ ДА СЕ ЗАТВАРЯТ СЛЕД ПРЕМИНАВАНЕ НА ИНСТАЛАЦИИТЕ.
  - ВСИЧКИ ВЪНШНИ СТЕНИ СА 25cm, КЕРАМИЧНИ ТУХЛИ, А ВЪТРЕШНИТЕ ПРЕГРАДНИ СТЕНИ МЕЖДУ ОТДЕЛНИТЕ СТАИ СА 12cm, ТУХЛА.
  - ВСИЧКИ ПРЕХОДИ ПРИ СМЯНА НА НАСТИЛКАТА СЕ ОФОРМЯТ С УПЪЛНЯВАЩА ФУГА И ПОКРИВАЩА ЛЪЙКА.
  - ДА СЕ МОНТИРАТ ПРЕДВАЗИТЕЛИ (ПАЛИ) ПРИ ОТВОРЕНО ПОЛОЖЕНИЕ НА ВРАТИТЕ ЕВА ИСПЕТИТЕ И НА ВРАТИТЕ, ЗАД КОИТО ИМА РАДИАТОРНИ ОПАСНОСТ ОТ УДАР.
  - ВСИЧКИ ЦВЕТОВЕ, МАТЕРИАЛИ И РАЗМЕРИ, НЕУКАЗАНИ В ЧЕРТЕЖА, ДА СЕ СЪГЛАСУВАТ С АРХИТЕКТА.
  - ВСИЧКИ ПРОМЕНИ В ХОДА НА СТРОИТЕЛСТВОТО ТРЕБВА ДА БЪДАТ СЪГЛАСУВАНИ С ПРОЕКТАНТИТЕ ПРЕДИ ТЯХНОТО ИЗПЪЛНЕНИЕ.

1. Проект / автор: 2. Сметка / автор: 1. 2. Проект / автор:	арх. М. Каварджиева	инж. Д. Кокиров	инж. А. Георгиев	инж. Б. Стоянов	инж. Д. Тодоров	инж. Г. Гроздънов	инж. В. Николов
3. Проект / автор: 4. Сметка / автор: 1. 2. Проект / автор:	арх. М. Каварджиева	инж. Д. Кокиров	инж. А. Георгиев	инж. Б. Стоянов	инж. Д. Тодоров	инж. Г. Гроздънов	инж. В. Николов
5. Проект / автор: 6. Сметка / автор: 1. 2. Проект / автор:	арх. М. Каварджиева	инж. Д. Кокиров	инж. А. Георгиев	инж. Б. Стоянов	инж. Д. Тодоров	инж. Г. Гроздънов	инж. В. Николов
7. Проект / автор: 8. Сметка / автор: 1. 2. Проект / автор:	арх. М. Каварджиева	инж. Д. Кокиров	инж. А. Георгиев	инж. Б. Стоянов	инж. Д. Тодоров	инж. Г. Гроздънов	инж. В. Николов

**ИНФОСФАМИЛНА ЖИЛИЩНА СГРАДА С ПОДЗЕМНИ ГАРАЖИ И ИМОТ С ИДЕНТИФИКАЦИОНЕН № 68134.903.3248**

**ПОДОБЕКТ: III ВХОД- Д и ВХОД- Е**

**УПИ V кв. 5, м. "НПЗ-Хладилника-Витоша", район "Лозенец" гр. СОВИЯ**

**7. ПОКРИВ**

ПЛАН No. НПС-5 ТП А III. 41 414/7

1:50 0 4.6.2018 г.