

**ЛЕГЕНДА НА ВИДОВЕТЕ СТЕНИ**

STOMANOBETONEN HOSCE ELEMEN	ТУХЛЕНА СТЕНА 25cm, EPS-10cm, черна и бяла малява мазилка с отворена малява отгоре - обща 44.00 cm
ТУХЛЕНА СТЕНА 12cm и по-висока или паралелна на стъпаловодния канал - обща 24.00 cm	ТУХЛЕНА СТЕНА 12cm и по-висока или паралелна на стъпаловодния канал - обща 24.00 cm
Стъклопакет от алуминий	Два п. 25cm + профил + вентилатор от алуминий СБВ или СБВ профил - обща 7.50 cm
Широка стена от изолационен материал	Широка стена от изолационен материал - обща 10.00 cm

- ЛЕГЕНДА НА ВИДА ДОВЪРШИТЕЛНИ МАТЕРИАЛИ**
- | No | ПОМЕЩЕНИЕ           | ПОД         | СТЕНИ      | ТАВАН      |
|----|---------------------|-------------|------------|------------|
| 1  | Балкони/ Лоджии     | гранитогрес | гипс, маз. | гипс, маз. |
| 2  | Стълбище            | гранитогрес | гипс, маз. | гипс, маз. |
| 3  | Дневни              | лам. паркет | гипс, маз. | гипс, маз. |
| 4  | Спални              | лам. паркет | гипс, маз. | гипс, маз. |
| 5  | Коридори            | гранитогрес | гипс, маз. | гипс, маз. |
| 6  | Складове            | гранитогрес | гипс, маз. | гипс, маз. |
| 7  | Тоалетни или/и Бани | терцота     | гипс, маз. | гипс, маз. |
| 8  | Други вътрешни      | гранитогрес | гипс, маз. | гипс, маз. |
| 9  | Подземни            | шлаф бетон  | бетон      | бетон      |
- ЗАБЕЛЕЖКИ:**
- ВСИЧКИ РАЗМЕРИ СА В САНТИМЕТРИ.
  - РАЗМЕРИТЕ НА ОТВОРИТЕ ЗА ПРОЗОРИЦИ И ВРАТИТЕ СА ЗАДЪРЖАНИ ПО DIN-СТАНДАРТ. СТОПАРСКИТЕ ОТВОРИ ЗА ВРАТИТЕ ДА СЕ ОПРЕДЕЛЯТ ДА СЕ ФИРМАТА ДОСТАВЧИК.
  - ПОДПРОЗОРЧНИЯТ ПАРАЛЕТ Е ПОСОНЕН ОТ КОТА ГОТОВ ПОД.
  - ПРОЗОРЦИТЕ НА ПОМЕЩЕНИЯТА СА СВЕТИЛИ.
  - ВСИЧКИ РЪБОВЕ НА СТЕНИТЕ ОБИЛКОЧАНИ С ФАЙНС. ТРЕБВА ДА БЪДАТ ОСФОРМЕНИ С УГЛЮВИ ПРОФИЛИ.
  - ТУХЛЕНИТЕ СТЕНИ ДА СЕ УКРЕПАТ СЪС ВЕРТИКАЛНИ СТОМАНОБЕТОНОВИ ПОКРИ ПРИ ДЪЛЖИНА ПО-ГОЛЯМА ОТ 6м.
  - СТЪЛБИЩНИТЕ ПАРАЛЕТИ СА МЕТАЛНИ СЪС ДЪРВЕНА РЪКХОВАТКА. СВЕТА ВИСОЧИНА 90см.
  - БАЛКОНСКИТЕ ПАРАЛЕТИ СА ПЪЛНИ СТОМАНОБЕТОН С МЕТАЛНА РЪКХОВАТКА СЪС СВЕТЛА ВИСОЧИНА 105см ОТ ГОТОВ ПОД.
  - ШАЙБИТЕ В МОКРИТЕ ПОМЕЩЕНИЯ, КЪДЕТО ИМА МОНТАЖ НА ИНСТАЛАЦИИ, ИМ СЕ ПРАВИ ПРЕДСТЕНКА ОТ ГИПСКАРТОН-ГКВ1.
  - ЩРАНГОВЕТЕ СЕ ЗАТВЪРЯТ С ВЪЛН ОУСТОЙЛИВ ГИПСКАРТОН-ГЛО-ЧРЕЖЕЖЕ!
  - КОМПАНИТЕ ТЕЛА СЕ ОБВЪРЯТ С ПОЖАРОУСТОЙЛИВ ГИПСКАРТОН-ГКВ, А КОГАТО ИЗПЪЛЗАТ НА ОТВЪРТО, СЕ ОБВЪРЯТ С 12cm ТУХЛА И С БЕТОНОВА ШАКЛА ОТГОРЕ.
  - В БАНИТЕ И ТОАЛЕТНИТЕ ДА СЕ ЗАПОЖИ НЕОБХОДИМАТА КОНСТРУКЦИЯ ЗА ОКАЧВАНЕ НА САНИТАРНИТЕ УРЕДИ, КАКТО И ЗА ОКАЧВАНЯ ТАВАН.
  - ВСИЧКИ ВЪНШНИ СТЕНИ, ЕРКЕРИ И ТЕРАСИ НАД ЖИЛИЩНИ ПОМЕЩЕНИЯ И ПОКРИВИ СЕ ТОПОИЗОЛИРАТ.
  - ВСИЧКИ ВЕРТИКАЛНИ ПРЕМИНАВАНИЯ ДА СЕ ЗАТВЪРЯТ СЛЕД ПРЕМИНАВАНЕ НА ИНСТАЛАЦИИТЕ.
  - ВСИЧКИ ВЪНШНИ СТЕНИ СА 25cm. КЕРАМИЧНИ ТУХЛИ, А ВЪТРЕШНИТЕ ПРЕГАРНИ СТЕНИ МЕЖДУ ОТДЕЛНИТЕ СТАИ СА 12cm. ТУХЛА.
  - ВСИЧКИ ПРЕХОДИ ПРИ СМЯНА НА НАСТИЛКАТА СЕ ОФОРМЯТ С УПЪЛНЯВАЩА ФУГА И ПОКРИВАЩА ЛЪСНА.
  - ДА СЕ МОНТИРАТ ПРЕДЪЛЪЗТЕЛИ (ПАЛИ) ПРИ ОТВЪРТЕНО ПОЛОЖЕНИЕ НА ВРАТИТЕ БЪВ ИСПЕКТИТЕ И НА ВРАТИТЕ, ЗАД КОИТО ИМА РАДИАТОРИ ИЛИ ОБЯСНОСТ ОТ УДАР.
  - ВСИЧКИ ЦВЕТОВЕ, МАТЕРИАЛИ И РАЗМЕРИ, НЕУКАЗАНИ В ЧЕРТЕЖА, ДА СЕ СЪГЛАСУВАТ С АРХИТЕКТА.
  - ВСИЧКИ ПРОМЕНИ В ХОДА НА СТРОИТЕЛСТВОТО ТРЕБВА ДА БЪДАТ СЪГЛАСУВАНИ С ПРОЕКТАНТИТЕ ПРЕДИ ТЯХНОТО ИЗПЪЛНЕНИЕ.

**ПЕЧАТ НА ОБЩИНА**

1. Проект / Община / 2. Сградата / Архитектурен / 1 / 2 / Проект / Община / 2. Сградата / Архитектурен / 1 / 2 / Проект

арх. М. Каварджиева  
 Проектиране: М. Каварджиева  
 Експертна оценка: М. Каварджиева  
 ижк. Д. Колюмов  
 ижк. А. Георгиев  
 ижк. Б. Стоянов  
 ижк. Б. Данаева  
 ижк. Д. Тодоров  
 ижк. Г. Грозданов  
 ижк. В. Николов

**ПЕЧАТ НА НАДЗОР**

ИНЖЕНЕРСКАТА СЛУЖБА  
 ОБЩИНА ПРОЕКТ

**ПОДОБЕКТ: II ВХОД - В И ВХОД - Г**

УПИ V кв. 5, м. "НПЗ-Хладилника-Витоша", район "Лозенец" гр. СОВИЯ

УПРАВЛЕНИЕТО НА  
 "ДЖИ ПРОПЪРТИС" ЕООД, ЕИК 203711458  
 с управител ОГЯНН КИРИЛОВ ГРОЗДЕВ

ТЕХНИЧЕСКИ ПРОЕКТ / TECHNICAL PROJECT

АРХИТЕКТУРА / ARCHITECTURE

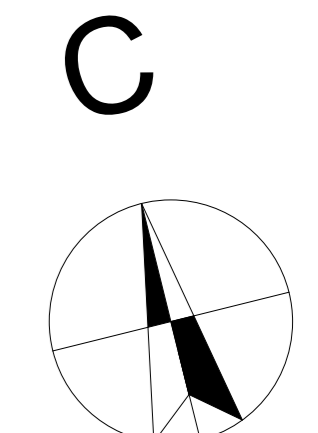
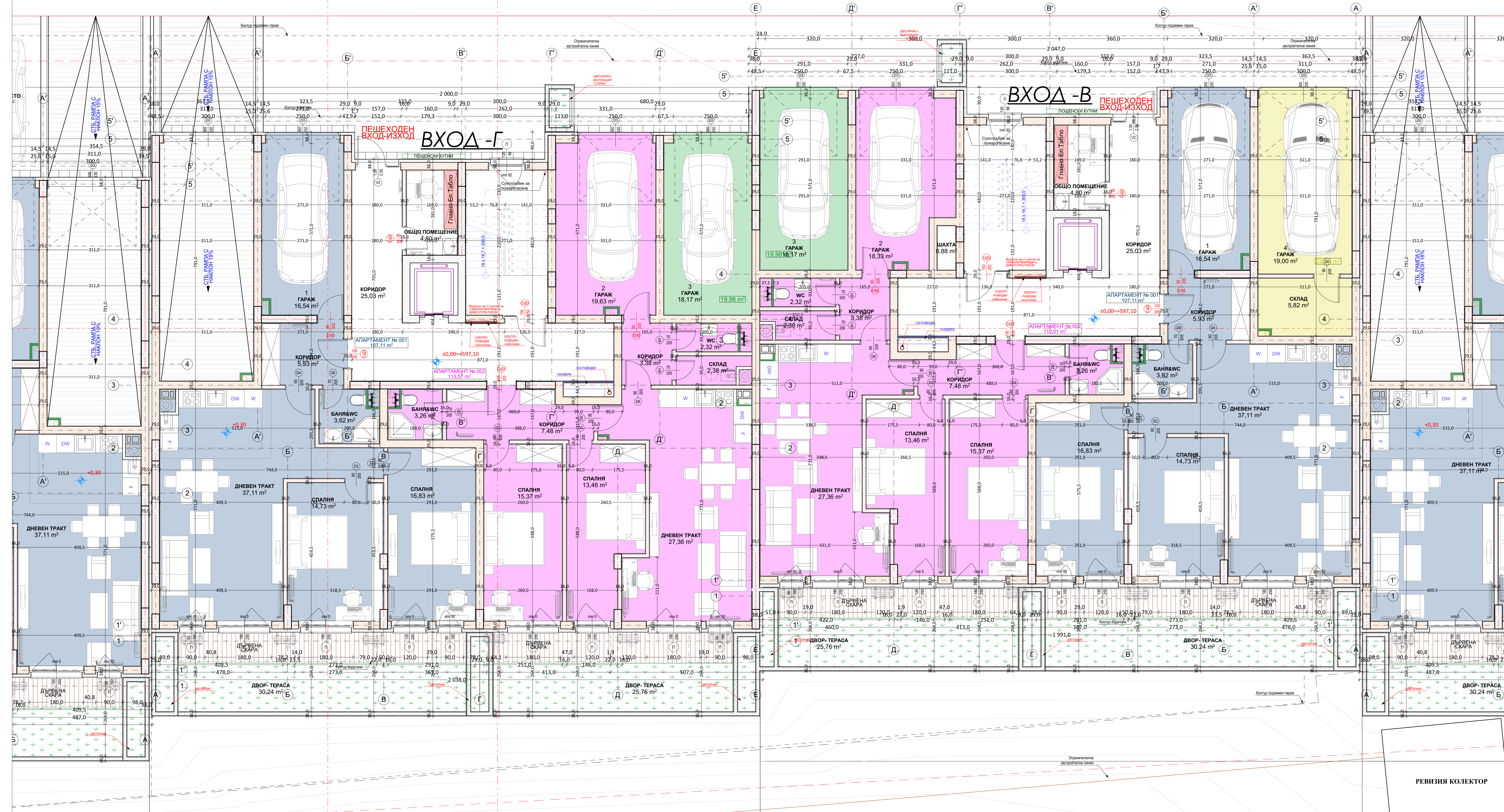
ПЛАН No. НПЗ-5 ТП А II, 26 26/47

1:50 0 4.6.2018 г.



АВТОМОБИЛЕН ВХОД-ИЗХОД

АВТОМОБИЛЕН ВХОД-ИЗХОД



**ЛЕГЕНДА НА ВИДОВЕТЕ СТЕНИ**

STOMANOБETOHHA HOCИЦE EЛEMEHT	1	ПОМЕЩЕНИЕ	ПОД	СТЕНИ	ТАВАН
ТУХЛЕНА СТЕНА 25cm, EPS-10cm, черна и бяла малявка, стенова изолация малявка отгоре - общо 44.00 cm	2	Съдебещ	гранитогрес	гипс, маля	гипс, маля
ТУХЛЕНА СТЕНА 12cm и изолация или керамзитов прах (защита от звуков удар) - общо 24.00 cm	3	Дневни	лам. паркет	гипс, маля	гипс, маля
ТУХЛЕНА СТЕНА 12cm и изолация или керамзитов прах (защита от звуков удар) - общо 24.00 cm	4	Спални	лам. паркет	гипс, маля	гипс, маля
ТУХЛЕНА СТЕНА 12cm и изолация или керамзитов прах (защита от звуков удар) - общо 24.00 cm	5	Коридори	гранитогрес	гипс, маля	гипс, маля
ТУХЛЕНА СТЕНА 12cm и изолация или керамзитов прах (защита от звуков удар) - общо 24.00 cm	6	Складове	гранитогрес	гипс, маля	гипс, маля
ТУХЛЕНА СТЕНА 12cm и изолация или керамзитов прах (защита от звуков удар) - общо 24.00 cm	7	Тоалетни или Бани	терцота	фанова до вар. малявка	гипс, маля
ТУХЛЕНА СТЕНА 12cm и изолация или керамзитов прах (защита от звуков удар) - общо 24.00 cm	8	Други вътрешни	гранитогрес	гипс, маля	гипс, маля
ТУХЛЕНА СТЕНА 12cm и изолация или керамзитов прах (защита от звуков удар) - общо 24.00 cm	9	Подземни	шпалф бетон	бетон	бетон

- ЗАБЕЛЕЖКИ:**
- ВСИЧКИ РАЗМЕРИ СА В САНТИМЕТРИ.
  - РАЗМЕРИТЕ НА ОТВОРИТЕ ЗА ПРОЗОРИ И ВРАТИТЕ СА ЗАДЪРЖАНИ ПО DIN-СТАНДАРТИ. СТОПАРСКИТЕ ОТВОРИ ЗА ВРАТИТЕ ДА СЕ ОПРЕДЕЛЯТ ОТ ФИРМАТА ДОСТАВЧИК.
  - ПОДПРОЗОРЧЕНИЦИ ПАРАЛЕЛ Е НАСОЧЕН ОТ КОТА ГОТОВ ПОД.
  - ПРОЗОРЦИТЕ НА ПОМЕЩЕНИЯТА СА СВЕТИЛИ.
  - ВСИЧКИ РЪБОВЕ НА СТЕНИТЕ ОБИЛКОЧАНИ С ФАЙНС. ТРЕБВА ДА БЪДАТ ОСФОРМЕНИ С УГЛОВИ ПРОФИЛИ.
  - ТУХЛЕНИТЕ СТЕНИ ДА СЕ УКРЕПАТ СЪС ВЕРТИКАЛНИ СТОМАНОБЕТОНОВИ ПОЛСИ ПРИ ДЪЛЖИНА ПО-ГОЛЯМА ОТ 6м.
  - СТЪЛБИЦИТЕ ПАРАЛЕЛНИ СЪС ДЪРВЕНА РЪКОВАДКА, СВЕТА ВИСОЧИНА 90cm.
  - БАЛКОНСКИТЕ ПАРАЛЕЛИ СА ПЪЛНИ СТОМАНОБЕТОННИ С МЕТАЛНА РЪКОВАТКА СЪС СВЕТА ВИСОЧИНА 105cm ОТ ГОТОВ ПОД.
  - ШАБИТЕ В МОКРИТЕ ПОМЕЩЕНИЯ, КЪДЕТО ИМА МОНТАЖ НА ИНСТАЛАЦИИ, ИМ СЕ ПРАВИ ПРЕДСТЕНКА ОТ ГИПСКАРТОН-КВЪИ.
  - ЩРАНГОВЕТЕ СЕ ЗАВЪРТАТ С ВЪЛНУСТОУПНИ ГИПСКАРТОН-ПО-ЧРЕЖИТЕ!
  - КОМИНАРНЕ ТЕЛА СЕ ОБСЪЖДАТ С ПОЖАРОУСТОЙЧИВ ГИПСКАРТОН-КВ. А КОГАТО ИЗПЪЛНЯТ НА ОТВЪРТИ, СЕ ОБСЪЖДАТ С 12cm ТУХЛА И С БЕТОНОВА ШАХТА ОТГОРЕ.
  - В БАНИТЕ И ТОАЛЕТНИТЕ ДА СЕ ЗАПОЖИ НЕОБХОДИМАТА КОНСТРУКЦИЯ ЗА ОКАЧВАНЕ НА САНИТАРНИТЕ УРЕДИ, КАКТО И ЗА ОКАЧВАНЕ ТАВАН.
  - ВСИЧКИ ВЪНШНИ СТЕНИ, ЕРКЕРИ И ТЕРАСИ НАД ЖИЛИЩНИ ПОМЕЩЕНИЯ И ПОКРИВИ СЕ ТОПОИЗОЛИРАТ.
  - ВСИЧКИ ВЪНШНИ ПРЕМИНАВАНИЯ ДА СЕ ЗАВЪРТАТ СЛЕД ПРЕМИНАВАНЕ НА ИНСТАЛАЦИИТЕ.
  - ВСИЧКИ ВЪНШНИ СТЕНИ СА 25cm. КЕРАМИЧНИ ТУХЛИ, А ВЪТРЕШНИТЕ ПРЕГРАДИ СТЕНИ МЕЖДУ ОТДЕЛНИТЕ СТАИ СА 12cm. ТУХЛИ.
  - ВСИЧКИ ПРЕХОДИ ПРИ СМЯНА НА НАСТИЛКАТА СЕ ОФОРМЯТ С УПЪЛНЯВАЩА ФУГА И ПОКРИВАЩА ЛАЙСНА.
  - ДА СЕ МОНТИРАТ ПРЕДВАРИТЕЛНИ (ПАЛИ) ПРИ ОТВЪРНО ПОЛОЖЕНИЕ НА ВРАТИТЕ БЪВ ИСКЛЕТНИ И НА ВРАТИТЕ, ЗАД КОИТО ИМА РАДИОАТРИИ ОПАСНОСТ ОТ УДАР.
  - ВСИЧКИ ЦВЕТОВЕ, МАТЕРИАЛИ И РАЗМЕРИ, НЕУКАЗАНИ В ЧЕРТЕЖА, ДА СЕ СЪГЛАСУВАТ С АРХИТЕКТА.
  - ВСИЧКИ ПРОМЕНИ В КОДА НА СТРОИТЕЛСТВОТО ТРЕБВА ДА БЪДАТ СЪГЛАСУВАНИ С ПРОЕКТАНТИТЕ ПРЕДИ ТЯХНОТО ИЗПЪЛНЕНИЕ.

1. Проектант / автор на проекта	2. Изпълнител / автор на проекта	3. Проверен / автор на проекта	4. Проверен / автор на проекта
арх. М. Каварджиева	инж. Д. Колюков	инж. А. Георгиев	инж. Б. Данева
инж. Д. Тодоров	инж. Г. Грозданов	инж. В. Николов	

ИДЕНТИФИКАЦИОНЕН КОД: 68134.903.3248

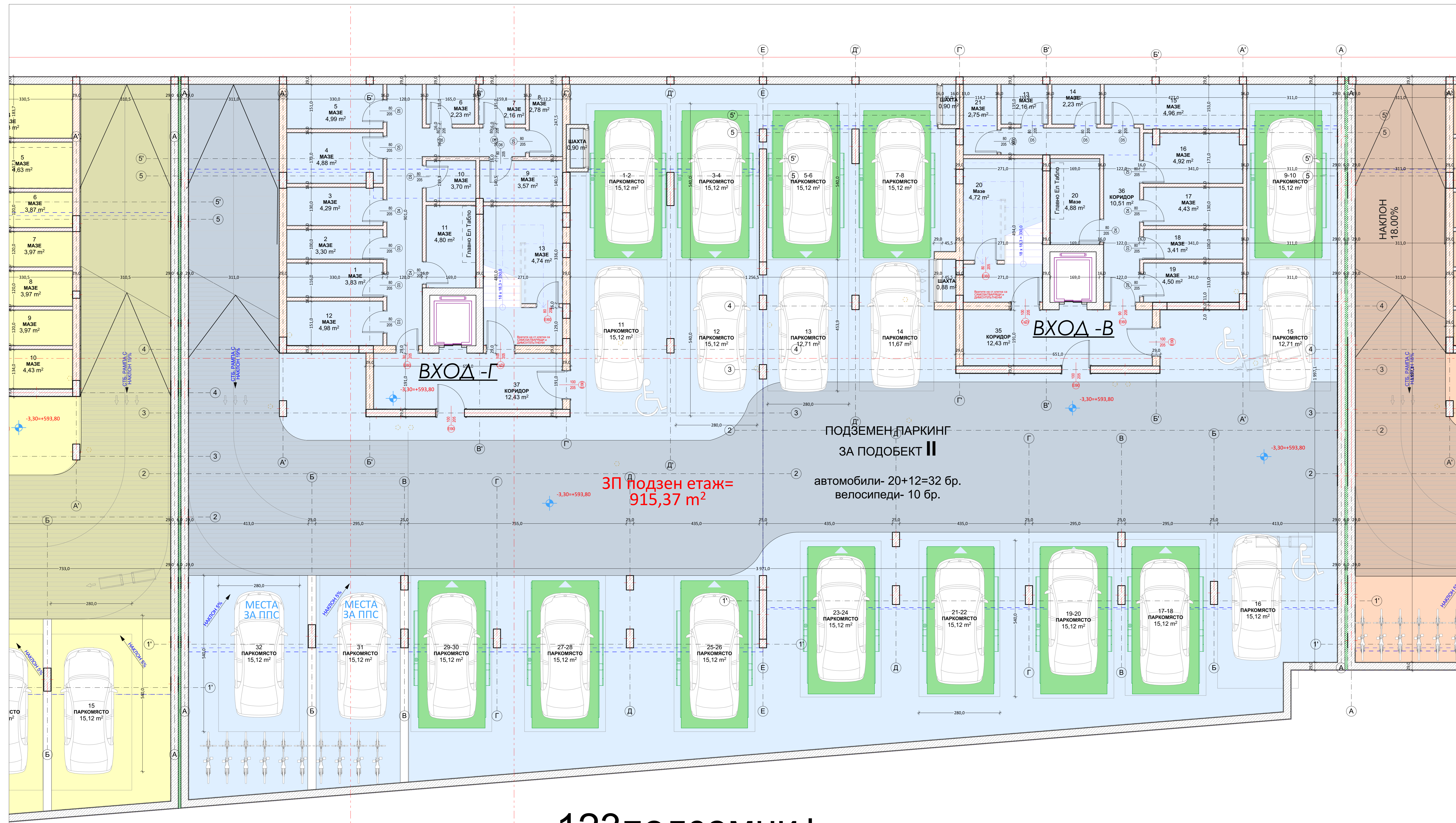
ПОДОБЕКТ: II ВХОД - В И ВХОД - Г

УПИ V кв. 5, м. "НПЗ-Хладилника-Витоша", район "Лозенец" гр. СОВИЯ

"ДЖИ ПРОПЪРТИС" ЕООД, ЕИК 203711458 с управител ОГЯНН КИРИЛОВ ГРОЗДЕВ

РЕВИЗИЯ КОЛЕКТОР





ЛЕГЕНДА НА ВИДОвете СТЕНИ	ЛЕГЕНДА НА ВИДА ДОВЪРШЕНИТЕ МАТЕРИАЛИ
1. СТОМОАНБЕТОНЕН НОСИТЕЛЕН ЕЛЕМЕНТ	No. ПОМЕЩЕНИЕ
2. ТУХЛЕНА СТЕНА 25cm, EPS-10cm, черна и бяла боя, мазилен слой с лепило мазилен слой с лепило мазилен слой с лепило	ПОД
3. ТУХЛЕНА СТЕНА 12cm и по-висока или по-ниска от нея при прохода в дъно на стаята 24cm + обикл. 16.00 cm	СТЕНИ
4. Покривна обвивка от поликарбонат 2cm x 1.2cm + профил + алуминиев или алуминиев профил + поликарбонат обикл. 7.50 cm	ТАВАН
5. Шабляна стена от изолационен материал габриолит или бетонови тухли + 10.00 cm	

- ЗАБЕЛЕЖКИ:**
- ВСИЧКИ РАЗМЕРИ СА В САНТИМЕТРИ.
  - РАЗМЕРИТЕ НА ОТВОРИТЕ ЗА ПРОЗОЦИ И ВРАТИТЕ СА ЗАДАНИ ПО DIN-СТАНДАРТ. СТОПАРСКИТЕ ОТВОРИ ЗА ВРАТИТЕ ДА СЕ ОПРЕДЕЛЯТ ОТ ФИРМАТА ДОСТАВЧИК.
  - ПОДПРОЗОРНИЯТ ПАРЛЕТ Е ПОСЛОЕН ОТ КОТА ГОТОВ ПОД.
  - ПОСЛОИТЕ НА ПОМЕЩЕНИЯТА СА СВЕТИЛИ.
  - ВСИЧКИ РЪБОВЕ НА СТЕНИТЕ ОБИЛКОВАНИ С ФАЙНС. ТРЕБВА ДА БЪДАТ ОСФОРМЕНИ С УГЛОВИ ПРОФИЛИ.
  - ТУХЛЕНИТЕ СТЕНИ ДА СЕ УКРЕПВАТ СЪС ВЕРТИКАЛНИ СТОМОАНБЕТОНОВИ ПОКРИ ПРИ ДЪЛЖИНА ПО-ГОЛЯМА ОТ 6м.
  - СТЪЛБИЧНИТЕ ПАРЛЕТИ СА МЕТАЛНИ СЪС ДЪРВЕНА РЪКОХВАТКА, СВЕТА ВИСОЧИНА 90cm.
  - БАЛКОНСКИТЕ ПАРЛЕТИ СА ПЪЛНИ СТОМОАНБЕТОННИ С МЕТАЛНА РЪКОХВАТКА СЪС СВЕТА ВИСОЧИНА 105cm ОТ ГОТОВ ПОД.
  - ШАБЛЯТЕ В МОКРИТЕ ПОМЕЩЕНИЯ, КЪДЕТО ИМА МОНТАЖ НА ИНСТАЛАЦИИ, ИМ СЕ ПРАВИ ПРЕДСТЕНКА ОТ ГИПСКАРТОН-GKVI.
  - ЩРАНГОВЕТЕ СЕ ЗАТВЯРЯТ С ВЪЛН ОУСТОЙЛИВИ ГИПСКАРТОН-ПРО-ЧЕРТЕЖИТЕ.
  - КОМПАНИТЕ ТЕЛА СЕ ОБЩИВАТ С ПОЖАРОУСТОЙЛИВ ГИПСКАРТОН-GKVI, А КОГАТО ИЗЛЯЗАТ НА ОТВЪРТИЕ, СЕ ОБЩИВАТ С 12cm ТУХЛА И С БЕТОНОВА ШАХТА ОТГОРЕ.
  - В БАНИТЕ И ТОАЛЕТНИТЕ ДА СЕ ЗАЛОЖИ НЕОБХОДИМАТА КОНСТРУКЦИЯ ЗА ОКЪЧАНЕ НА САНИТАРНИТЕ УРЕДИ, КАКТО И ЗА ОКЪЧАНЕ НА ТАВАН.
  - ВСИЧКИ ВЪНШНИ СТЕНИ, ЕРКЕРИ И ТЕРАСИ НАД ЖИЛИЩНИ ПОМЕЩЕНИЯ И ПОКРИВИ СЕ ТОПОЛОЗИРИРАТ.
  - ВСИЧКИ ВЕРТИКАЛНИ ПРЕМИНАВАНИЯ ДА СЕ ЗАТВЯРЯТ СЛЕД ПРЕМИНАВАНЕ НА ИНСТАЛАЦИИТЕ.
  - ВСИЧКИ ВЪНШНИ СТЕНИ СА 25cm, КЕРАМИЧНИ ТУХЛИ, А ВЪТРЕШНИТЕ ПРЕГРАДНИ СТЕНИ МЕЖДУ ОТДЕЛНИТЕ СТАИ СА 12cm, ТУХЛИ.
  - ВСИЧКИ ПРЕХОДИ ПРИ СМЯНА НА НАСТИЛКАТА СЕ ОФОРМЯТ С УПЪЛНЯВАЩА ФУГА И ПОКРИВАЩА ЛЪСНА.
  - ДА СЕ МОНТИРАТ ПРЕДВИЗТЕЛИ (ПАЛИ) ПРИ ОТВОРНО ПОЛОЖЕНИЕ НА ВРАТИТЕ БЪВ ИСПЕКТИТЕ И НА ВРАТИТЕ, ЗАД КОИТО ИМА РАДИАТОРИ ИЛИ ОПАСНОСТ ОТ УДАР.
  - ВСИЧКИ ЦВЕТОВЕ, МАТЕРИАЛИ И РАЗМЕРИ, НЕУКАЗАНИ В ЧЕРТЕЖА, ДА СЕ СЪГЛАСУВАТ С АРХИТЕКТА.
  - ВСИЧКИ ПРОМЕНИ В КОДА НА СТРОИТЕЛСТВОТО ТРЕБВА ДА БЪДАТ СЪГЛАСУВАНИ С ПРОЕКТАНТИТЕ ПРЕДИ ТЯХНОТО ИЗПЪЛНЕНИЕ.

ПЕЧАТ НА ОБЩИНА		ПЕЧАТ НА НАДЗОР	
1. Проектант / архитектор	2. Строителство / изпълнение	1. 2. Контролор	3. Технически надзор
арх. М. Каварджиева	инж. Д. Колюмов	инж. А. Георгиев	инж. Б. Данаева
инж. Д. Тодоров	инж. Г. Грозданов	инж. В. Николов	

ИНФОФАМИЛНА ЖИЛИЩНА СГРАДА С ПОДЗЕМНИ ГАРАЖИ И ИМАОТ С ИДЕНТИФИКАЦИОНЕН № 68134.903.3248

ПОДОБЕКТ: II ВХОД - В И ВХОД - Г

УПИ V кв. 5, м. "НПЗ-Хладилника-Витоша", район "Лозенец" гр. СОВИЯ

"ДЖИ ПРОПЪРТИС" ЕООД, ЕИК 203711458 с управител ОПЯН КИРИЛОВ ГРОЗДЕВ

ТЕХНИЧЕСКИ ПРОЕКТ / TECHNICAL PROJECT

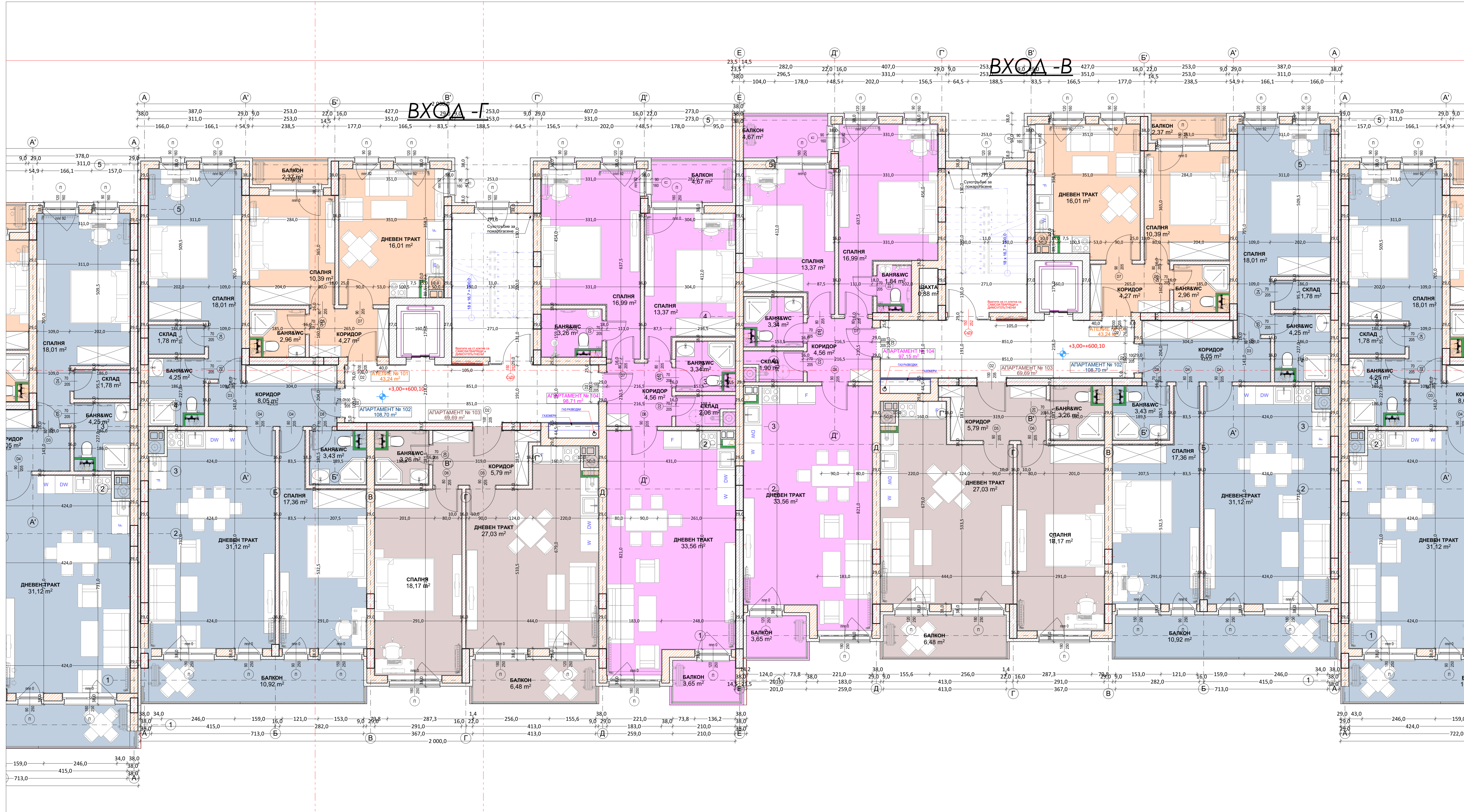
АРХИТЕКТУРА / ARCHITECTURE

-1. ПОДЗЕМЕН ЕТАЖ

ПЛАН No. НПЗ-5 ТП А II 18 18/47

1:50 0 4.6.2018 г.





ЛЕГЕНДА НА ВИДОВЕТЕ СТЕНИ		ЛЕГЕНДА НА ВИДА ДОВЪРШЕНИ МАТЕРИАЛИ				
[Symbol]	СТОМОАНБЕТОНЕН КОМПОНЕНТ	1	ПОМЕЩЕНИЕ	ПОД	СТЕНИ	ТАВАН
[Symbol]	ТУХЛЕНА СТЕНА 25cm, EPS-10cm, черна и бяла малява (включително с отделка малява отгоре) - общо 44.00 см	2	Съдебещ	граниторез	гипс, маза	гипс, маза
[Symbol]	ТУХЛЕНА СТЕНА 12cm и по-ниска или порцеланови стени (включително с отделка стени 2x2cm + общо 16.00 см)	3	Дневен	лам. паркет	гипс, маза	гипс, маза
[Symbol]	ТУХЛЕНА СТЕНА 12cm + дървен или ламиниран паркет (включително с отделка стени 2x2cm + общо 16.00 см)	4	Спалня	лам. паркет	гипс, маза	гипс, маза
[Symbol]	Сухотърбище за пожаробезопасност	5	Коридор	граниторез	гипс, маза	гипс, маза
[Symbol]	Сухотърбище за пожаробезопасност	6	Складове	граниторез	гипс, маза	гипс, маза
[Symbol]	Сухотърбище за пожаробезопасност	7	Тоалетни или Бани	теракота	фаянс до вар. мажирка	гипс, маза
[Symbol]	Сухотърбище за пожаробезопасност	8	Други вътрешни	граниторез	гипс, маза	бетон
[Symbol]	Сухотърбище за пожаробезопасност	9	Подземи	шпалф бетон	бетон	бетон

- ЗАБЕЛЕЖКИ:**
- ВСИЧКИ РАЗМЕРИ СА В САНТИМЕТРИ.
  - РАЗМЕРИТЕ НА ОТВОРИТЕ ЗА ПРОЗОРИ И ВРАТИТЕ СА ЗАДАНИ ПО DIN-СТАНДАРТ. СТОПАРСКИТЕ ОТВОРИ ЗА ВРАТИТЕ ДА СЕ ОПРЕДЕЛЯТ ОТ ФИРМАТА ДОСТАВЧИК.
  - ПОДПРОЗОРЧИЯТ ПАРАЛЕЛ Е ПОСЛОЕН ОТ КОТА ГОТОВ ПОД.
  - ПРОЗОРЦИТЕ НА ПОМЕЩЕНИЯТА СА СВЕТИЛИ.
  - ВСИЧКИ РЪБОВЕ НА СТЕНИТЕ ОБИЛКОЧАНИ С ФАЙНС. ТРЕБВА ДА БЪДАТ ОСФОРМЕНИ С УГЪЛНИ ПРОФИЛИ.
  - ТУХЛЕНИТЕ СТЕНИ ДА СЕ УКРЕПАТ СЪС ВЕРТИКАЛНИ СТОМОАНБЕТОНОВИ ПОЛСИ ПРИ ДЪЛЖИНА ПО-ГОЛЯМА ОТ 6м.
  - СТЪЛБИЦИТЕ ПАРАЛЕЛИ СА МЕТАЛНИ СЪС ДЪВЕРНА РЪКОВАТКА. СВЕТА С ВИСОЧИНА 90cm НА БАЛКОНИТЕ ПАРАЛЕЛИ СА ПЪЛНИ СТОМОАНБЕТОННИ С МЕТАЛНА РЪКОВАТКА СЪС СВЕТЛА ВИСОЧИНА 10cm ОТ ГОТОВ ПОД.
  - ШАБИТЕ В МОКРИТЕ ПОМЕЩЕНИЯ, КЪДЕТО ИМА МОНТАЖ НА ИНСТАЛАЦИИ, ИМ СЕ ПРАВИ ПРЕДСТЕНКА ОТ ГИПСКОКАРТОН-ГКВ.
  - ЩРАНГОВЕТЕ СЕ ЗАТВАРЯТ С ВЪЛНОУСТОЙЧИВ ГИПСКОКАРТОН-ГКВ ЛЕЧОТЕЖИТЕ.
  - КОМИНАТЕ ТЕЛА СЕ ОБСЪДВАТ С ПОЖАРОУСТОЙЧИВ ГИПСКОКАРТОН-ГКВ, А КОГАТО ИЗПЪЛНЯТ НА ОТВЪРТИЕ, СЕ ОБСЪДВАТ С 12cm ТУХЛА И С БЕТОНОВА ШАКТА ОТГОРЕ.
  - В БАНИТЕ И ТОАЛЕТНИТЕ ДА СЕ ЗАПОЖИ НЕОБХОДИМАТА КОНСТРУКЦИЯ ЗА ОКАЧВАНЕ НА САНИТАРНИТЕ УРЕДИ, КАКТО И ЗА ОКАЧВАНЯ ТАВАН.
  - ВСИЧКИ ВЪНШНИ СТЕНИ, ЕРКЕРИ И ТЕРАСИ НАД ЖИЛИЩНИ ПОМЕЩЕНИЯ И ПОКРИВИ СЕ ТОПОЗИКОЛИРАТ.
  - ВСИЧКИ ВЕРТИКАЛНИ ПРЕМИНАВАНИЯ ДА СЕ ЗАТВАРЯТ СЛЕД ПРЕМИНАВАНЕ НА ИНСТАЛАЦИИТЕ.
  - ВСИЧКИ ВЪНШНИ СТЕНИ СА 25cm, КЕРАМИЧНИ ТУХЛИ, А ВЪТРЕШНИТЕ ПРЕГРАДИ СТЕНИ МЕЖДУ ОТДЕЛНИТЕ СТАИ СА 12cm, ТУХЛИ.
  - ВСИЧКИ ПРЕХОДИ ПРИ СМЯНА НА НАСТИЛКАТА СЕ ОСФОРМАТ С УПЪЛНЯВАЩА ФУГА И ПОКРИВАЩА ЛАЙСНА.
  - ДА СЕ МОНТИРАТ ПРЕДВАРИТЕЛНИ (ПАЛИ) ПРИ ОТВЪРНО ПОЛОЖЕНИЕ НА ВРАТИТЕ ЕВЪ ИСКЛЕТНИ И НА ВРАТИТЕ, ЗАД КОИТО ИМА РАДИАТОРИ ИЛИ ОПАСНОСТ ОТ УДАР.
  - ВСИЧКИ СВЕТОВЕ, МАТЕРИАЛИ И РАЗМЕРИ, НЕУКАЗАНИ В ЧЕРТЕЖА, ДА СЕ СЪГЛАСУВАТ С АРХИТЕКТА.
  - ВСИЧКИ ПРОМЕНИ В КОДА НА СТРОИТЕЛСТВОТО ТРЕБВА ДА БЪДАТ СЪГЛАСУВАНИ С ПРОЕКТАНТИТЕ ПРЕДИ ТЯХНОТО ИЗПЪЛНЕНИЕ.

ПЕЧАТ НА ОБЩИНА		ПЕЧАТ НА НАДЗОР	
1	СЪСТАВИТЕЛ	1	НАДЗОРНИК
2	ПРОЕКТАНТ	2	ПРОЕКТАНТ
3	УТВЪРДИТЕЛ	3	УТВЪРДИТЕЛ
4	ОТГОВОРНИК	4	ОТГОВОРНИК
5	ОТГОВОРНИК	5	ОТГОВОРНИК
6	ОТГОВОРНИК	6	ОТГОВОРНИК
7	ОТГОВОРНИК	7	ОТГОВОРНИК
8	ОТГОВОРНИК	8	ОТГОВОРНИК
9	ОТГОВОРНИК	9	ОТГОВОРНИК
10	ОТГОВОРНИК	10	ОТГОВОРНИК
11	ОТГОВОРНИК	11	ОТГОВОРНИК
12	ОТГОВОРНИК	12	ОТГОВОРНИК
13	ОТГОВОРНИК	13	ОТГОВОРНИК
14	ОТГОВОРНИК	14	ОТГОВОРНИК
15	ОТГОВОРНИК	15	ОТГОВОРНИК
16	ОТГОВОРНИК	16	ОТГОВОРНИК
17	ОТГОВОРНИК	17	ОТГОВОРНИК
18	ОТГОВОРНИК	18	ОТГОВОРНИК
19	ОТГОВОРНИК	19	ОТГОВОРНИК
20	ОТГОВОРНИК	20	ОТГОВОРНИК

**ИНОСФАМИЛНА ЖИЛИЩНА СГРАДА С ПОДЗЕМНИ ГАРАЖИ И ИМОТ С ИДЕНТИФИКАЦИОНЕН № 68134.903.3248**

**ПОДОБЕКТ: II ВХОД - В И ВХОД - Г**

**УПИ V кв. 5, м. "НПЗ-Хладилника-Витоша", район "Лозенец" гр. СОВИЯ**

**ТЕХНИЧЕСКИ ПРОЕКТ / TECHNICAL PROJECT**

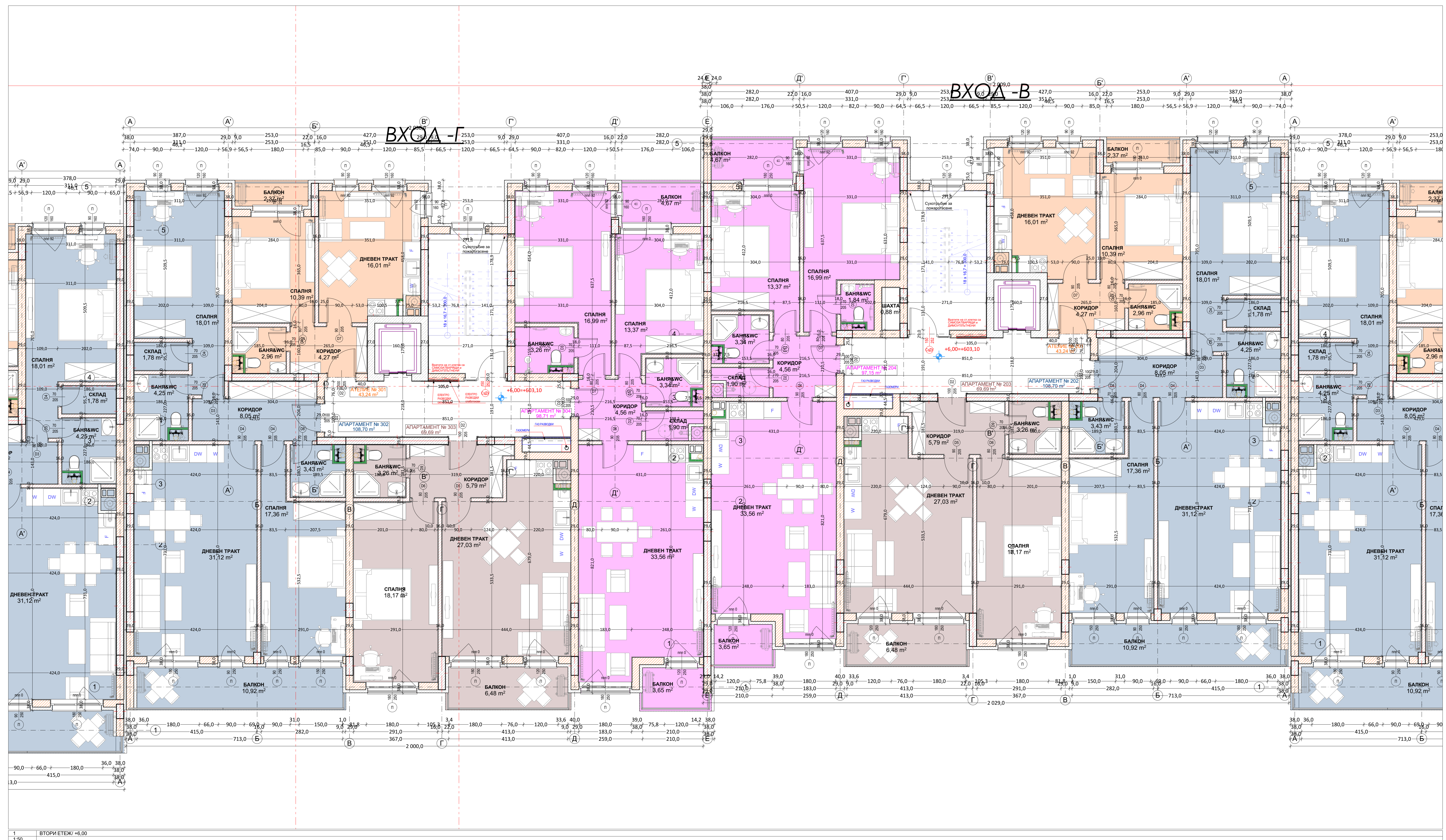
**АРХИТЕКТУРА / ARCHITECTURE**

**1. ПЪРВИ ЕТАЖ**

ПЛАН No. НПС-5 ТП А П. 20 20/47

1:50 0 4.6.2018 г.





**ВХОД - В**

**ВХОД - Г**

**С**

**ЛЕГЕНДА НА ВИДОВЕТЕ СТЕНИ**

1	СТЪЛБИЩНО-НОСИТЕЛЕН ЕЛЕМЕНТ
2	ТУХЛЕНА СТЕНА 25cm, EPS-10cm, черна и бяла боя
3	ТУХЛЕНА СТЕНА 12cm и по-ниска или перфорирани стени с размери по-големи от 24cm x 24cm
4	ТУХЛЕНА СТЕНА 12cm и по-ниска или перфорирани стени с размери по-големи от 24cm x 24cm
5	ТУХЛЕНА СТЕНА 12cm и по-ниска или перфорирани стени с размери по-големи от 24cm x 24cm
6	ТУХЛЕНА СТЕНА 12cm и по-ниска или перфорирани стени с размери по-големи от 24cm x 24cm
7	ТУХЛЕНА СТЕНА 12cm и по-ниска или перфорирани стени с размери по-големи от 24cm x 24cm
8	ТУХЛЕНА СТЕНА 12cm и по-ниска или перфорирани стени с размери по-големи от 24cm x 24cm
9	ТУХЛЕНА СТЕНА 12cm и по-ниска или перфорирани стени с размери по-големи от 24cm x 24cm

**ЛЕГЕНДА НА ВИДА ДОВЪРШЕНИТЕ МАТЕРИАЛИ**

№	ПОМЕЩЕНИЕ	ПОД	СТЕНИ	ТАВАН
1	Балкони/Лоджии	гранитораз	гипс. маз.	гипс. маз.
2	Съдебни	гранитораз	гипс. маз.	гипс. маз.
3	Дневни	лам. паркет	гипс. маз.	гипс. маз.
4	Спални	лам. паркет	гипс. маз.	гипс. маз.
5	Коридори	гранитораз	гипс. маз.	гипс. маз.
6	Складове	гранитораз	гипс. маз.	гипс. маз.
7	Тоалетни или Бани	терцота	гипс. маз.	гипс. маз.
8	Други вътрешни	гранитораз	гипс. маз.	гипс. маз.
9	Подземни	шпалф бетон	бетон.	бетон.

**ЗАБЕЛЕЖКИ:**

- ВСИЧКИ РАЗМЕРИ СА В САНТИМЕТРИ.
- РАЗМЕРИТЕ НА ОТВОРИТЕ ЗА ПРОЗОЦИ И ВРАТИТЕ СА ЗАДЪРЖА ПО DIN-СТАНДАРТ. СТОПАРСКИТЕ ОТВОРИ ЗА ВРАТИТЕ ДА СЕ ОПРЕДЕЛЯТ ОТ ФИРМАТА ДОСТАВЧИК.
- ПОДПРОЗОРЧЕНИТЕ ПАРАПЕТИ СЕ ПОСВЕЩАВТ ОТ КОТА ГОТОВ ПОД.
- ПРОЗОРИТЕ НА ПОМЕЩЕНИЯТА СА СВЕТИЛИ.
- ВСИЧКИ РЪБОВЕ НА СТЕНИТЕ ОБИЛКОВАНИ С ФАЙНС. ТРЕБВА ДА БЪДАТ ОСФОРМЕНИ С УГЪЛНИ ПРОФИЛИ.
- ТУХЛЕНИТЕ СТЕНИ ДА СЕ УКРЕПАТ СЪС ВЕРТИКАЛНИ СТОМАНБЕТОНОВИ ПОЯСИ ПРИ ДЪЛЖИНА ПО-ГОЛЯМА ОТ 6m.
- СТЪЛБИЩНИТЕ ПАРАПЕТИ СА МЕТАЛНИ СЪС ДЪВБА РЪКОВОДАЧ. СВЕТА ВИСОЧИНА 90cm.
- БАЛКОНСКИТЕ ПАРАПЕТИ СА ПЪЛНИ СТОМАНБЕТОНОВИ С МЕТАЛНА РЪКОВОДАЧА СЪС СВЕТЛА ВИСОЧИНА 105cm ОТ ГОТОВ ПОД.
- ШАБИТЕ В МОКРИТЕ ПОМЕЩЕНИЯ, КЪДЕТО ИМА МОНТАЖ НА ИНСТАЛАЦИИ, ИМ СЕ ПРАВИ ПРЕДСТЕНКА ОТ ГИПСКОКАРТОН-ГКВ.
- ЩРАНГОВЕТЕ СЕ ЗАТВЪРЖАТ С ВЪЗДУХОУСТОЙЧИВ ГИПСКОКАРТОН-ЛО ЧЕРТЕЖИТЕ.
- КОМИНАЛНИТЕ ТЕЛА СЕ ОБЩИВАТ С ПОЖАРОУСТОЙЧИВ ГИПСКОКАРТОН-ГКВ. А КОГАТО ИЗПЪЛНЯТ НА ОТВЪРТИ, СЕ ОБЩИВАТ С 12cm ТУХЛА И С БЕТОНОВА ШАКТА ОТГОРЕ.
- В БАНИТЕ И ТОАЛЕТНИТЕ ДА СЕ ЗАПОЖИ НЕОБХОДИМАТА КОНСТРУКЦИЯ ЗА ОКАЧВАНЕ НА САНИТАРНИТЕ УРЕДИ, КАКТО И ЗА ОКАЧВАНЕ ТАВАН.
- ВСИЧКИ ВЪНШНИ СТЕНИ, ЕРКЕРИ И ТЕРАСИ НАД ЖИЛИЩНИ ПОМЕЩЕНИЯ И ПОКРИВИ СЕ ТОПОИЗОЛИРАТ.
- ВСИЧКИ ВЪНШНИ ПРЕМИНАВАНИЯ ДА СЕ ЗАТВЪРЖАТ СЛЕД ПРЕМИНАВАНЕ НА ИНСТАЛАЦИИТЕ.
- ВСИЧКИ ВЪНШНИ СТЕНИ СА 25cm. КЕРАМИЧНИ ТУХЛИ, А ВЪТРЕШНИТЕ ПРЕГРАДИ СТЕНИ МЕЖДУ ОТДЕЛНИТЕ СТАИ СА 12cm. ТУХЛА.
- ВСИЧКИ ПРЕХОДИ ПРИ СМЯНА НА НАСТИЛКАТА СЕ ОФОРМЯТ С УПЪЛНЯВАЩА ФУГА И ПОКРИВАЩА ЛАЙФЛА.
- ДА СЕ МОНТИРАТ ПРЕДВЪЗМЕЛИ (ПАЛИ) ПРИ ОТВЪРНО ПОЛОЖЕНИЕ НА ВРАТИТЕ БЪВ Ш-КЛЕТНИ И НА ВРАТИТЕ, ЗАД КОИТО ИМА РАДИАТОРНИ ОПАСНОСТИ ОТ УДАР.
- ВСИЧКИ СВЕТОВЕ, МАТЕРИАЛИ И РАЗМЕРИ, НЕУКАЗАНИ В ЧЕРТЕЖА, ДА СЕ СЪГЛАСУВАТ С АРХИТЕКТА.
- ВСИЧКИ ПРОМЕНИ В КОДА НА СТРОИТЕЛСТВОТО ТРЕБВА ДА БЪДАТ СЪГЛАСУВАНИ С ПРОЕКТАНТИТЕ ПРЕДИ ТЯХНОТО ИЗПЪЛНЕНИЕ.

**ПЕЧАТ НА ОБЩИНА**

**ПЕЧАТ НА НАДЗОР**

**ИНОСФАМИЛНА ЖИЛИЩНА СГРАДА С ПОДЗЕМНИ ГАРАЖИ И ИМОТ С ИДЕНТИФИКАЦИОНЕН № 68134.903.3248**

**ПОДОБЕКТ: II ВХОД - В И ВХОД - Г**

**УПИ V кв. 5, м. "НПЗ-Хладилника-Витоша", район "Лозенец" гр. СОВИЯ**

**УПРАВЛЕНИЕ "ДЖИ ПРОПЪРТИС" ЕООД, ЕИК 203711458 с управител ОГЯНН КИРИЛОВ ГРОЗДЕВ**

**ТЕХНИЧЕСКИ ПРОЕКТ / TECHNICAL PROJECT**

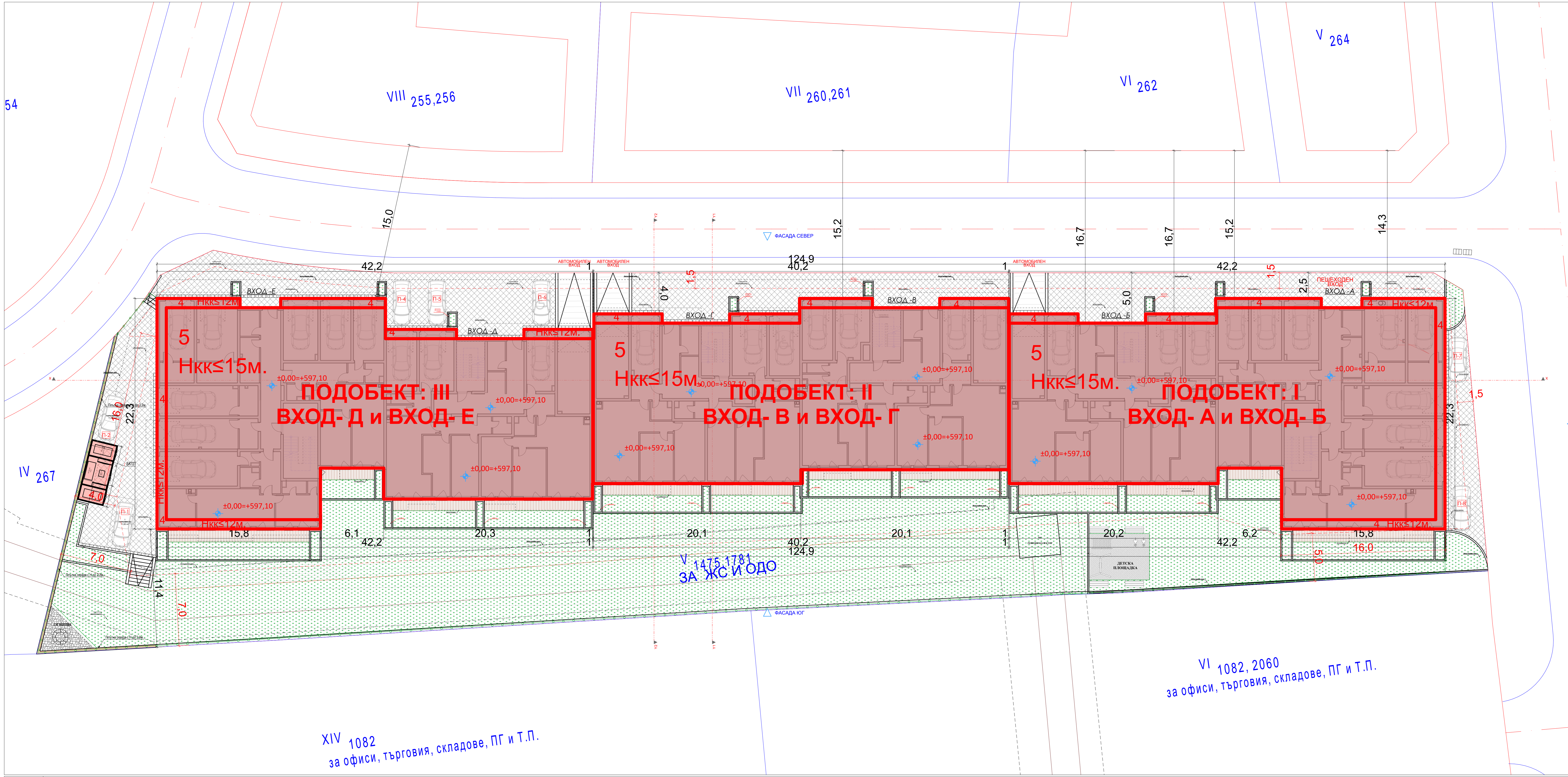
**АРХИТЕКТУРА / ARCHITECTURE**

**2. ВТОРИ ЕТЕЖ**

ПЛАН №. НПС-5 ТП А II 21 2147

1:50 0 4.6.2018 г.





**ЛЕГЕНДА НА ВИДОВЕТЕ СТЕНИ:**

[Symbol]	СТОМОНОБЕТОНОВ НОСИЩЕ ЕЛЕМЕНТ
[Symbol]	ТУХЛЕНА СТЕНА 25см. ЕРС-10см. черна и бяла боядисана отвън и отвътре мазилен отгоре + общ 44.00 см.
[Symbol]	ТУХЛЕНА СТЕНА 12см и покривна или паропроводна стенова конструкция от двете страни 24см + общ 16.00 см.
[Symbol]	Покривна обшивка от поликарбонат 2см + 25см + профил + в зависимост от конструкцията 0,50 см + общ 27.50 см.
[Symbol]	Шабирен стенов от изолационен материал габаритен или бетонов тухла + 10.00 см.

**ЛЕГЕНДА НА ВИДА ДОВЪРШИТЕЛНИ МАТЕРИАЛИ**

No	ПОМЕЩЕНИЕ	ПОД	СТЕНИ	ТАВАН
1	Балкони/ Лоджии	граниторес	гипс. маз.	гипс. маз.
2	Стълбище	граниторес	гипс. маз.	гипс. маз.
3	Дневни	лам. паркет	гипс. маз.	гипс. маз.
4	Спални	лам. паркет	гипс. маз.	гипс. маз.
5	Коридори	граниторес	гипс. маз.	гипс. маз.
6	Складове	граниторес	гипс. маз.	гипс. маз.
7	Тоалетни или Бани	теракота	фаянс до вар. мазилен до 20см, гипс.	вар. мазилен до 20см, гипс.
8	Други вътрешни	граниторес	гипс. маз.	гипс. маз.
9	Подземни	шлакф бетон	бетон.	бетон.

- ЗАБЕЛЕЖКИ:**
- ВСИЧКИ РАЗМЕРИ СА В САНТИМЕТРИ.
  - РАЗМЕРИТЕ НА ОТВОРИТЕ ЗА ПРОЗОРЦИ И ВРАТИТЕ СА ЗАДЪРЖАНИ ПО DIN-СТАНДАРТ. СТОПАРСКИТЕ ОТВОРИ ЗА ВРАТИТЕ ДА СЕ ОПРЕДЕЛЯТ ОТ ФИРМАТА ДОСТАВЧИК.
  - ПОДПРОЗОРЧНИЯТ ПАРАПЕТ Е ПОСОЧЕН ОТ КОТА ГОТОВ ПОД.
  - ПЪЛЗИТЕ НА ПОМЕЩЕНИЯТА СА СВЕТИ.
  - ВСИЧКИ РЪБОВЕ НА СТЕНИТЕ ОБИЦОВАНИ С ФАЙНС. ТРЕБВА ДА БЪДАТ ОСФОРМЕНИ С УГЛОВИ ПРОФИЛИ.
  - ТУХЛЕНИТЕ СТЕНИ ДА СЕ УКРЕПАТ СЪС ВЕРТИКАЛНИ СТОМАНОБЕТОНОВИ ПОЯСИ ПРИ ДЪЛЖИНА ПО-ГОЛЯМА ОТ 6м.
  - СТЪЛБИЩНИТЕ ПАРАПЕТИ СА МЕТАЛНИ СЪС ДЪРВЕНА РЪКОВАТКА. СВЕТА ВИСОЧИНА 90см.
  - БАЛКОНСКИТЕ ПАРАПЕТИ СА ПЪЛНИ СТОМАНОБЕТОННИ С МЕТАЛНА РЪКОВАТКА СЪС СВЕТА ВИСОЧИНА 105см ОТ ГОТОВ ПОД.
  - ШАБИТЕ В МОКРИТЕ ПОМЕЩЕНИЯ, КЪДЕТО ИМА МОНТАЖ НА ИНСТАЛАЦИИ, ИМ СЕ ПРАВИ ПРЕДСТЕНКА ОТ ГИПСКАРТОН-ГКВ!
  - ЦРАНГОВЕТЕ СЕ ЗАТВАРЯТ С ВЪЛНУСТОЙКИВ ГИПСКАРТОН-ГКВ ЧЕРТЕЖИТЕ!
  - КОМИНАЛНИТЕ ТЕЛА СЕ ОБИЦОВАТ С ПОЖАРОУСТОЙЧИВ ГИПСКАРТОН-ГКВ. А КОГАТО ИЗЛЯЗАТ НА ОТВОРИТЕ, СЕ ОБИЦОВАТ С 12см ТУХЛА И С БЕТОНОВА ШАТКА ОТГОРЕ.
  - В БАНИТЕ И ТОАЛЕТНИТЕ ДА СЕ ЗАПОЖИ НЕОБХОДИМАТА КОНСТРУКЦИЯ ЗА ОКАЧАНЕ НА САНИТАРНИТЕ УРЕДИ, КАКТО И ЗА ОКАЧЕНИЯ ТАВАН.
  - ВСИЧКИ ВЪНШНИ СТЕНИ, ЕРКЕРИ И ТЕРАСИ НАД ЖИЛИЩНИ ПОМЕЩЕНИЯ И ПОКРИВИ СЕ ТОПОИЗОЛИРАТ.
  - ВСИЧКИ ВЕРТИКАЛНИ ПРЕМИНАВАНИЯ ДА СЕ ЗАТВАРЯТ СЛЕД ПРЕМИНАВАНЕ НА ИНСТАЛАЦИИТЕ.
  - ВСИЧКИ ВЪНШНИ СТЕНИ СА 25см. КЕРАМИЧНИ ТУХЛИ, А ВЪТРЕШНИТЕ ПРЕГРАДНИ СТЕНИ МЕЖДУ ОТДЕЛНИТЕ СТАИ СА 12 см. ТУХЛА.
  - ВСИЧКИ ПРеходи ПРИ СМЯНА НА НАСТИЛКАТА СЕ ОФОРМЯТ С УПЪЛНЯВАЩА ФУГА И ПОКРИВАЩА ЛАЙСНА.
  - ДА СЕ МОНТИРАТ ПРЕДВАРИТЕЛНИ (ТАЛИ) ПРИ ОТВОРЕНО ПОЛОЖЕНИЕ НА ВРАТИТЕ БЪВ ИСПЕКТИТЕ И НА ВРАТИТЕ, ЗАД КОИТО ИМА РАДИАТОРИ ИЛИ ОПАСНОСТ ОТ УДАР.
  - ВСИЧКИ ЦВЕТОВЕ, МАТЕРИАЛИ И РАЗМЕРИ, НЕУКАЗАНИ В ЧЕРТЕЖА, ДА СЕ СЪГЛАСУВАТ С АРХИТЕКТА.
  - ВСИЧКИ ПРОМЕНИ В КОДА НА СТРОИТЕЛСТВОТО ТРЕБВА ДА БЪДАТ СЪГЛАСУВАНИ С ПРОЕКТАНТИТЕ ПРЕДИ ТЯХНОТО ИЗПЪЛНЕНИЕ.

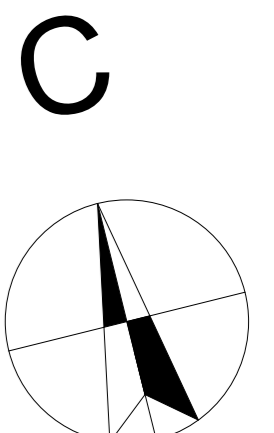
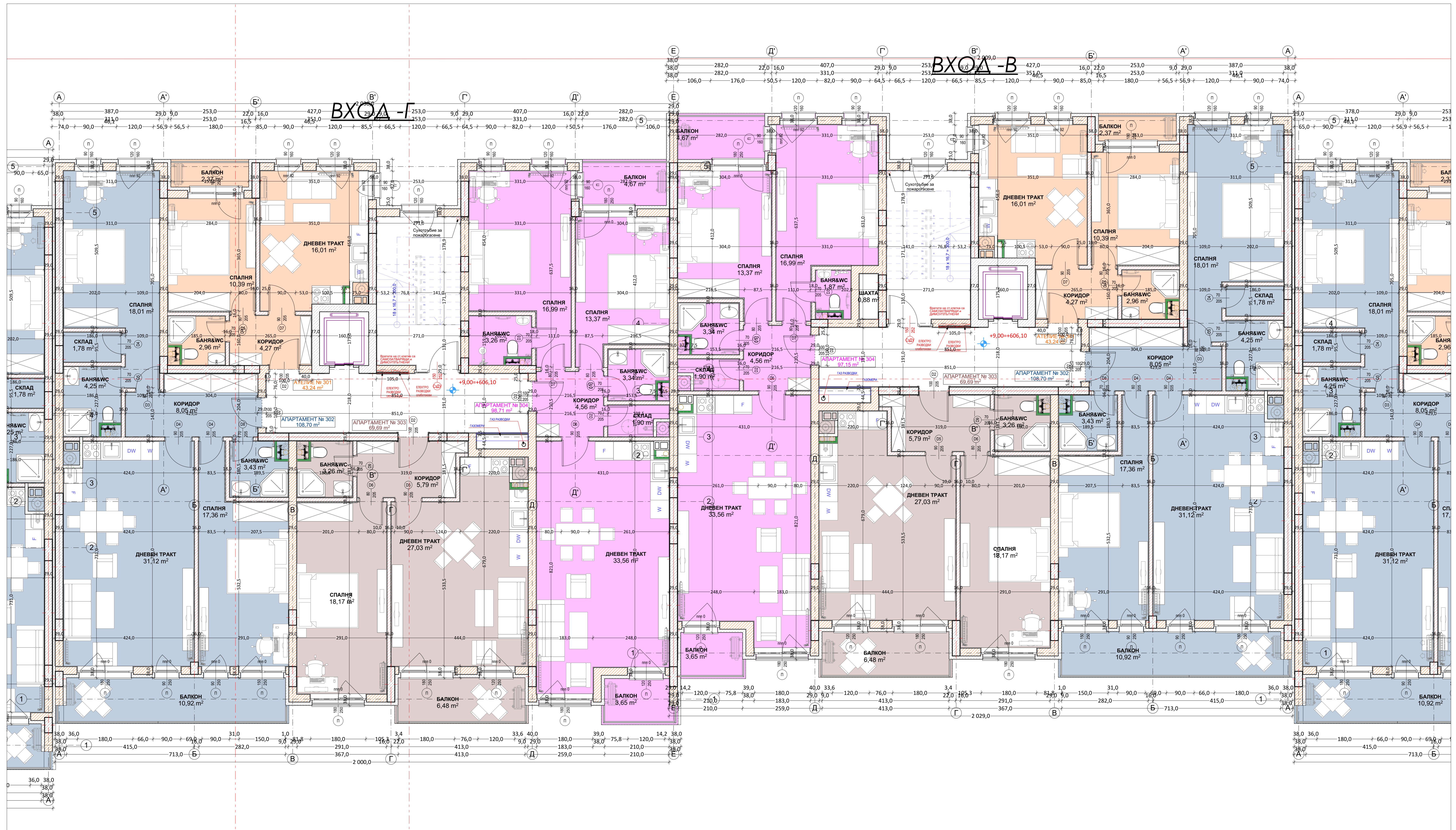
ПЕЧАТ НА ОБЩИНА		ПЕЧАТ НА НАДЗОР	
1. Проектант / автор на 2. Съставители / автор на 3. Проверен / автор на 4. Изпълнител / автор на	1. Проектант / автор на 2. Съставители / автор на 3. Проверен / автор на 4. Изпълнител / автор на	ИДЕНТИФИКАЦИОНЕН № 68134.903.3248	
арх. М. Каварджиева инж. Д. Кокинов инж. А. Георгиев инж. Б. Стоянов инж. Б. Данева инж. Д. Тодоров инж. Г. Грозданов инж. В. Николов		<b>МНОГОФАМИЛНА ЖИЛИЩНА СГРАДА С ПОДЗЕМНИ ГАРАЖИ И ИМОТ С ИДЕНТИФИКАЦИОНЕН № 68134.903.3248</b>  <b>ПОДОБЕКТ: II ВХОД- В и ВХОД- Г</b>  УПИ V кв. 5, м. "НПЗ-Хладилника-Витоша", район "Лозенец" гр. СОФИЯ  "ДЖИ ПРОПЪРТИС" ЕООД, ЕИК 203711458 с управител ОГЪНН КИРИЛОВ ГРОЗДЕВ	
ТЕХНИЧЕСКИ ПРОЕКТ / TECHNICAL PROJECT АРХИТЕКТУРА / ARCHITECTURE -2. СИТУАЦИЯ		ПЛАН No. НПЗ-5 ТП А II, 17 17/47 мащаб 1:150 дата на издаване 04.06.2018 г.	

XIV 1082  
за офиси, търговия, складове, ПГ и Т.П.

VI 1082, 2060  
за офиси, търговия, складове, ПГ и Т.П.

V 1475, 1781  
за ЖС И ОДО





ЛЕГЕНДА НА ВИДОВЕТЕ СТЕНИ		ЛЕГЕНДА НА ВИДА ДОВЪРШЕНИТЕ МАТЕРИАЛИ				
[Symbol]	СТОМОНОБЕТОННИ НОСИЧЕ ЕЛЕМЕНТИ	№	ПОМЕЩЕНИЕ	ПОД	СТЕНИ	ТАВАН
[Symbol]	ТУХЛЕНА СТЕНА 25см, ЕРС-10см, черна и бяла боя	1	Балкони/ Лоджии	граниторос	гипс маз.	гипс маз.
[Symbol]	ТУХЛЕНА СТЕНА 12см и по-ниска или перфорирани при наличие на звукоизолация	2	Съдебни	граниторос	гипс маз.	гипс маз.
[Symbol]	ТУХЛЕНА СТЕНА 12см и по-ниска или перфорирани при наличие на звукоизолация	3	Дневни	лам. паркет	гипс маз.	гипс маз.
[Symbol]	ТУХЛЕНА СТЕНА 12см и по-ниска или перфорирани при наличие на звукоизолация	4	Спални	лам. паркет	гипс маз.	гипс маз.
[Symbol]	ТУХЛЕНА СТЕНА 12см и по-ниска или перфорирани при наличие на звукоизолация	5	Коридори	граниторос	гипс маз.	гипс маз.
[Symbol]	ТУХЛЕНА СТЕНА 12см и по-ниска или перфорирани при наличие на звукоизолация	6	Складове	граниторос	гипс маз.	гипс маз.
[Symbol]	ТУХЛЕНА СТЕНА 12см и по-ниска или перфорирани при наличие на звукоизолация	7	Тоалетни или Бани	теракота	гипс маз.	гипс маз.
[Symbol]	ТУХЛЕНА СТЕНА 12см и по-ниска или перфорирани при наличие на звукоизолация	8	Други вътрешни	граниторос	гипс маз.	гипс маз.
[Symbol]	ТУХЛЕНА СТЕНА 12см и по-ниска или перфорирани при наличие на звукоизолация	9	Подземни	шлайф бетон	бетон.	бетон.

- ЗАБЕЛЕЖКИ:**
- ВСИЧКИ РАЗМЕРИ СА В САНТИМЕТРИ.
  - РАЗМЕРИТЕ НА ОТВОРИТЕ ЗА ПРОЗОРИ И ВРАТИТЕ СА ЗАДАНИ ПО DIN-СТАНДАРТ. СТОПАРСКИТЕ ОТВОРИ ЗА ВРАТИТЕ ДА СЕ ОПРЕДЕЛЯТ ОТ ФИРМАТА ДОСТАВЧИК.
  - ПОДПРОЗОРЧНИЦИТЕ ПАРАЛЕЛИ СЕ ПОСОНЕН ОТ КОТА ГОТОВ ПОД.
  - ПОКРИТИЕ НА ПОМЕЩЕНИЯТА СА СВЕТИЛНИ.
  - ВСИЧКИ РЪБОВЕ НА СТЕНИТЕ ОБИЛКОЧАНИ С ФАЙНС. ТРЕБВА ДА БЪДАТ ОСФОРМЕНИ С УГЛОВИ ПРОФИЛИ.
  - ТУХЛЕНИТЕ СТЕНИ ДА СЕ УКРЕПАТ СЪС ВЕРТИКАЛНИ СТОМОНОБЕТОНОВИ ПОЛСИ ПРИ ДЪЛЖИНА ПО-ГОЛЯМА ОТ 6м.
  - СТЪЛБИЦИТЕ ПАРАЛЕЛИ СА МЕТАЛНИ СЪС ДЪВРЕНА РЪКОХВАТКА, СВЕТА ВИСОЧИНА 90см.
  - БАЛКОНСКИТЕ ПАРАЛЕЛИ СА ПЪЛНИ СТОМОНОБЕТОННИ С МЕТАЛНА РЪКОХВАТКА СЪС СВЕТА ВИСОЧИНА 105см ОТ ГОТОВ ПОД.
  - ШАБИТЕ В МОКРИТЕ ПОМЕЩЕНИЯ, КЪДЕТО ИМА МОНТАЖ НА ИНСТАЛАЦИИ, ИМ СЕ ПРАВИ ПРЕДСТЕНКА ОТ ГИПСКОРТОН-КВЪИ.
  - ЩРАНГОВЕТЕ СЕ ЗАТВАРЯТ С ВЪЛНОУСТОЙЧИВ ГИПСКОРТОН-КВ. ПРО-ЧЕТЕЖИТЕ.
  - КОМИНАРНИТЕ ТЕЛА СЕ ОБСЯВАТ С ПОЖАРОУСТОЙЧИВ ГИПСКОРТОН-КВ. А КОГАТО ИЗЛЯЗАТ НА ОТВЪРТИЕ, СЕ ОБСЯВАТ С 12см ТУХЛА И С БЕТОНОВА ШАКТА ОТГОРЕ.
  - В БАНИТЕ И ТОАЛЕТНИТЕ ДА СЕ ЗАПОЖИ НЕОБХОДИМА КОНСТРУКЦИЯ ЗА ОКЪЧАНЕ НА САНИТАРНИТЕ УРЕДИ, КАКТО И ЗА ОКЪЧЕНИЯ ТАВАН.
  - ВСИЧКИ ВЪНШНИ СТЕНИ, ЕРКЕРИ И ТЕРАСИ НАД ЖИЛИЩНИ ПОМЕЩЕНИЯ И ПОКРИВИ СЕ ТОПОЛОЗИРАТ.
  - ВСИЧКИ ВЕРТИКАЛНИ ПРЕМИНАВАНИЯ ДА СЕ ЗАТВАРЯТ СЛЕД ПРЕМИНАВАНЕ НА ИНСТАЛАЦИИТЕ.
  - ВСИЧКИ ВЪНШНИ СТЕНИ СА 25см. КЕРАМИЧНИ ТУХЛИ, А ВЪТРЕШНИТЕ ПРЕГРАДНИ СТЕНИ МЕЖДУ ОТДЕЛНИТЕ СТАНИ СА 12 см. ТУХЛА.
  - ВСИЧКИ ПРЕХОДИ ПРИ СМЯНА НА НАСТИЛКАТА СЕ ОФОРМЯТ С УПЪЛНЯВАЩА ФУГА И ПОКРИВАЩА ЛАМНА.
  - ДА СЕ МОНТИРАТ ПРЕДАЗИТЕЛИ (ПАЛИ) ПРИ ОТВЪРНО ПОЛОЖЕНИЕ НА ВРАТИТЕ БЪВ ИСПЕТИЛИ И НА ВРАТИТЕ, ЗАД КОИТО ИМА РАДИАТОРИ ИЛИ ОПАСНОСТИ ОТ УДАР.
  - ВСИЧКИ СВЕТОВЕ, МАТЕРИАЛИ И РАЗМЕРИ, НЕУКАЗАНИ В ЧЕРТЕЖА, ДА СЕ СЪГЛАСУВАТ С АРХИТЕКТА.
  - ВСИЧКИ ПРОМЕНИ В КОДА НА СТРОИТЕЛСТВОТО ТРЕБВА ДА БЪДАТ СЪГЛАСУВАНИ С ПРОЕКТАНТИТЕ ПРЕДИ ТЯХНОТО ИЗПЪЛНЕНИЕ.

ПЕЧАТ НА ОБЩИНА		ПЕЧАТ НА НАДЗОР	
1. Проектант / автор на проекта	2. Строител / изпълнител	1. Технически надзор	2. Строителски надзор
арх. М. Каварджикова	инж. Д. Коков	инж. Б. Днева	инж. Г. Грозданов
инж. А. Георгиев	инж. Б. Стоянов	инж. Д. Тодоров	инж. В. Николов
инж. А. Георгиев	инж. Б. Стоянов	инж. Д. Тодоров	инж. В. Николов
инж. А. Георгиев	инж. Б. Стоянов	инж. Д. Тодоров	инж. В. Николов
инж. А. Георгиев	инж. Б. Стоянов	инж. Д. Тодоров	инж. В. Николов
инж. А. Георгиев	инж. Б. Стоянов	инж. Д. Тодоров	инж. В. Николов
инж. А. Георгиев	инж. Б. Стоянов	инж. Д. Тодоров	инж. В. Николов

ИНФОРМАЦИОННА ЖИЛИЩНА СГРАДА С ПОДЗЕМНИ ГАРАЖИ И ИМОТ С ИДЕНТИФИКАЦИОНЕН № 68134.903.3248

ПОДОбЕКТ: II ВХОД - В И ВХОД - Г

УПИ V кв. 5, м. "НПЗ-Хладилника-Витоша", район "Лозенец" гр. СОВИЯ

"ДЖИ ПРОПЪРТИС" ЕООД, ЕИК 203711458 с управител ОГЪНН КИРИЛОВ ГРОЗДЕВ

ТЕХНИЧЕСКИ ПРОЕКТ / TECHNICAL PROJECT

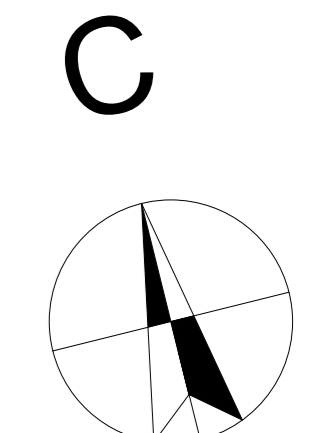
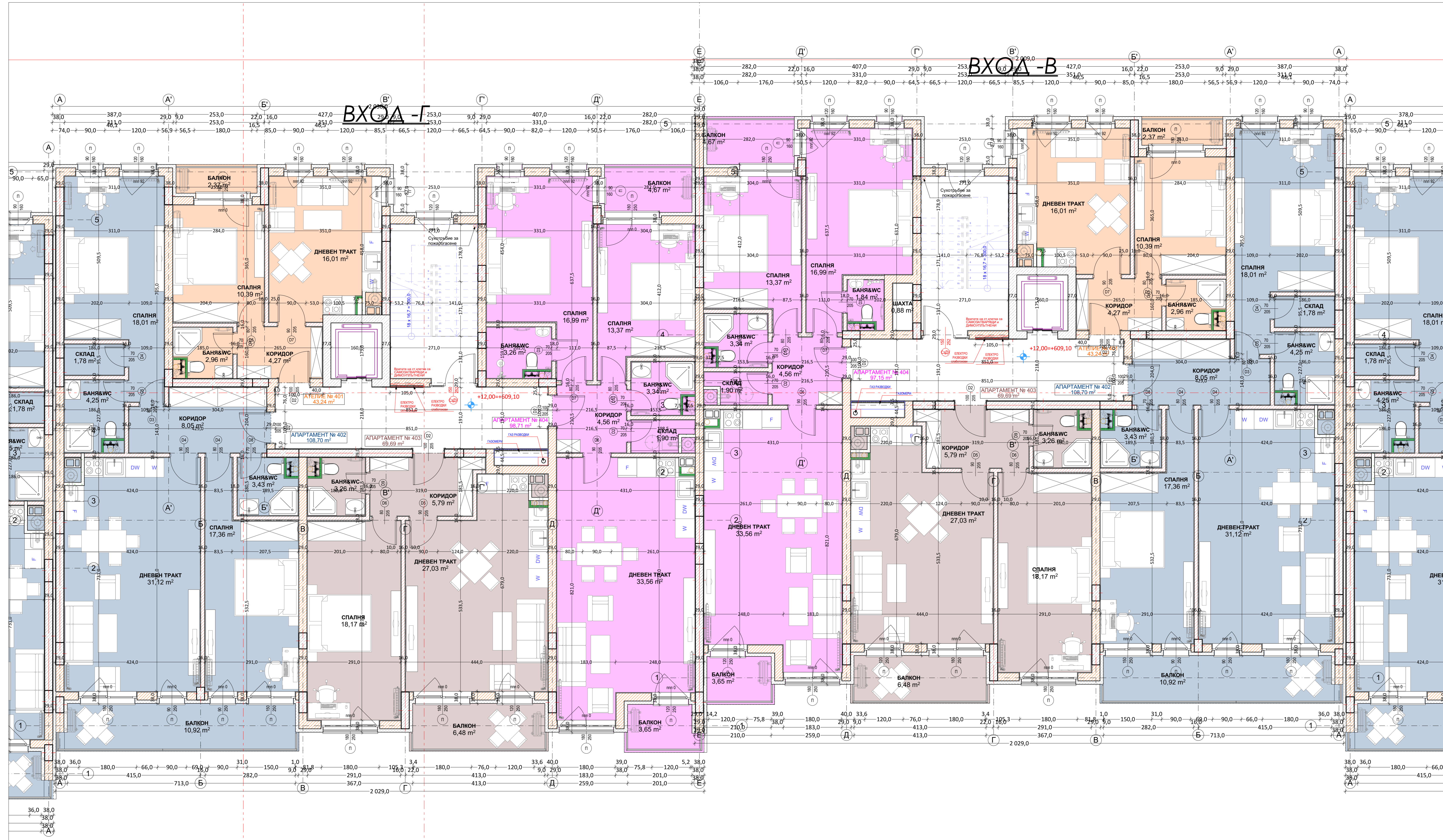
АРХИТЕКТУРА / ARCHITECTURE

3. ТРЕТИ ЕТАЖ

ПЛАН No. НПЗ-5 ТП А П. 22 22/47

1:50





ЛЕГЕНДА НА ВИДОВЕТЕ СТЕНИ		ЛЕГЕНДА НА ВИДА ДОВЪРШЕНИТЕ МАТЕРИАЛИ				
[Symbol]	СТОМОНОБЕТОНЕН НОСИТЕЛ ЕЛЕМЕНТ	1	ПОМЕЩЕНИЕ	ПОД	СТЕНИ	ТАВАН
[Symbol]	ТУХЛЕНА СТЕНА 25см, EPS-100а, черна и бяла боя	2	Балкони	Подстилки	граниторез	гипс, маз.
[Symbol]	ТУХЛЕНА СТЕНА 12см и по-ниска или керамичен фасаден панел	3	Дневни	плм. паркет	гипс, маз.	гипс, маз.
[Symbol]	ТУХЛЕНА СТЕНА 12см и по-ниска или керамичен фасаден панел	4	Спални	плм. паркет	гипс, маз.	гипс, маз.
[Symbol]	ТУХЛЕНА СТЕНА 12см и по-ниска или керамичен фасаден панел	5	Коридори	граниторез	гипс, маз.	гипс, маз.
[Symbol]	ТУХЛЕНА СТЕНА 12см и по-ниска или керамичен фасаден панел	6	Складове	граниторез	гипс, маз.	гипс, маз.
[Symbol]	ТУХЛЕНА СТЕНА 12см и по-ниска или керамичен фасаден панел	7	Тоалетни или Бани	теракота	гипс, маз.	гипс, маз.
[Symbol]	ТУХЛЕНА СТЕНА 12см и по-ниска или керамичен фасаден панел	8	Други вътрешни	граниторез	гипс, маз.	гипс, маз.
[Symbol]	ТУХЛЕНА СТЕНА 12см и по-ниска или керамичен фасаден панел	9	Подземни	шпалф бетон	бетон	бетон

- ЗАБЕЛЕЖКИ:**
- ВСИЧКИ РАЗМЕРИ СА В САНТИМЕТРИ.
  - РАЗМЕРИТЕ НА ОТВОРИТЕ ЗА ПРОЗОРИ И ВРАТНЕ СА ЗАДЪРЖА ПО DIN-СТАНДАРТ. СТОПАРСКИТЕ ОТВОРИ ЗА ВРАТНЕ ДА СЕ ОПРЕДЕЛЯТ ОТ ФИРМАТА ДОСТАВЧИК.
  - ПОДПРОЗОРЧНИЦИТЕ ПАРАЛЕЛ Е ПОСОНЕН ОТ КОТА ГОТОВ ПОД.
  - ПРОЗОРЦИТЕ НА ПОМЕЩЕНИЯТА СА СВЕТИЛИ.
  - ВСИЧКИ РЪБОВЕ НА СТЕНИТЕ ОБИЖОВАНИ С ФАЙНС. ТРЕБВА ДА БЪДАТ ОСФОРМЕНИ С УГЪЛНИ ПРОФИЛИ.
  - ТУХЛЕНИТЕ СТЕНИ ДА СЕ УКРЕПАТ СЪС ВЕРТИКАЛНИ СТОМОНОБЕТОНОВИ ПОГЪСИ ПРИ ДЪЛЖИНА ПО-ГОЛЯМА ОТ 6м.
  - СТЪЛБИЦИТЕ ПАРАЛЕЛИ СА МЕТАЛНИ СЪС ДЪВЕРЕН РЪХОВЪДКА. СВЕТА ВИСОЧИНА 90см.
  - БАЛКОНСКИТЕ ПАРАЛЕЛИ СА ПЪЛНИ СТОМОНОБЕТОННИ С МЕТАЛНА РЪХОВЪДКА СЪС СВЕТА ВИСОЧИНА 105см ОТ ГОТОВ ПОД.
  - ШАБИТЕ В МОКРИТЕ ПОМЕЩЕНИЯ, КЪДЕТО ИМА МОНТАЖ НА ИНСТАЛАЦИИ, ИМ СЕ ПРАВИ ПРЕДСТЕНКА ОТ ГИПСКАРТОН-КВЪИ.
  - ЩРАНГОВЕТЕ СЕ ЗАТВАРЯТ С ВЪЛНУСТОУПНИ ГИПСКАРТОН-КВЪИ ЧРЕЗ ТЕЖЕТЕ.
  - КОМИНАРНИТЕ ТЕЛА СЕ ОБИЖВАТ С ПОЖАРОУСТОЙЧИВ ГИПСКАРТОН-КВЪИ. А КОГАТО ИЗЛЯЗАТ НА ОТВЪРТИЕ, СЕ ОБИЖВАТ С 12см ТУХЛА С БЕТОНОВА ШАХТА ОТГОРЕ.
  - В БАНИТЕ И ТОАЛЕТНИТЕ ДА СЕ ЗАПОЖИ НЕОБХОДИМАТА КОНСТРУКЦИЯ ЗА ОКАЧВАНЕ НА САНИТАРНИТЕ УРЕДИ, КАКТО И ЗА ОКАЧВАНЕ ТАВАН.
  - ВСИЧКИ ВЪНШНИ СТЕНИ, ЕРКЕРИ И ТЕРАСИ НАД ЖИЛИЩНИ ПОМЕЩЕНИЯ И ПОКРИВИ СЕ ТОПИЗОЛИРАТ.
  - ВСИЧКИ ВЪНШНИ ПРЕМИНАВАНИЯ ДА СЕ ЗАТВАРЯТ СЛЕД ПРЕМИНАВАНЕ НА ИНСТАЛАЦИИТЕ.
  - ВСИЧКИ ВЪНШНИ СТЕНИ СА 25см. КЕРАМИЧНИ ТУХЛИ, А ВЪТРЕШНИТЕ ПРЕГРАДНИ СТЕНИ МЕЖДУ ОТДЕЛНИТЕ СТАИ СА 12см. ТУХЛА.
  - ВСИЧКИ ПРОХОДИ ПРИ СМЯНА НА НАСТИЛКАТА СЕ ОСФОРМАТ С УПЪЛНЯВАЩА ФУГА И ПОКРИВАЩА ЛЪИСКА.
  - ДА СЕ МОНТИРАТ ПРЕДАЗИТЕЛИ (ПАЛИ) ПРИ ОТВОРЕНО ПОЛОЖЕНИЕ НА ВРАТНЕ БЪВ ИСПЕТИТЕЛИ И НА ВРАТНЕ, ЗАД КОИТО ИМА РАДИАТОРНИ ОПАСНОСТ ОТ УДАР.
  - ВСИЧКИ ЦВЕТОВЕ, МАТЕРИАЛИ И РАЗМЕРИ, НЕУКАЗАНИ В ЧЕРТЕЖА, ДА СЕ СЪГЛАСУВАТ С АРХИТЕКТА.
  - ВСИЧКИ ПРОМЕНИ В КОДА НА СТРОИТЕЛСТВОТО ТРЕБВА ДА БЪДАТ СЪГЛАСУВАНИ С ПРОЕКТАНТИТЕ ПРЕДИ ТЯХНОТО ИЗПЪЛНЕНИЕ.

ПЕЧАТ НА ОБЩИНА		ПЕЧАТ НА НАДЗОР	
1	2	1	2
инж. М. Каварджиева	инж. Д. Кочуров	инж. Б. Данева	инж. Д. Тодоров
инж. А. Георгиев	инж. Г. Грозданов	инж. В. Николов	

ИНФОРМАЦИЯ ЗА ЧЕРТЕЖА		ИНФОРМАЦИЯ ЗА ПРОЕКТА	
1	2	1	2
инж. М. Каварджиева	инж. Д. Кочуров	инж. Б. Данева	инж. Д. Тодоров
инж. А. Георгиев	инж. Г. Грозданов	инж. В. Николов	

ИНФОРМАЦИЯ ЗА ЧЕРТЕЖА		ИНФОРМАЦИЯ ЗА ПРОЕКТА	
1	2	1	2
инж. М. Каварджиева	инж. Д. Кочуров	инж. Б. Данева	инж. Д. Тодоров
инж. А. Георгиев	инж. Г. Грозданов	инж. В. Николов	

ИНФОРМАЦИЯ ЗА ЧЕРТЕЖА		ИНФОРМАЦИЯ ЗА ПРОЕКТА	
1	2	1	2
инж. М. Каварджиева	инж. Д. Кочуров	инж. Б. Данева	инж. Д. Тодоров
инж. А. Георгиев	инж. Г. Грозданов	инж. В. Николов	

ИНФОРМАЦИЯ ЗА ЧЕРТЕЖА		ИНФОРМАЦИЯ ЗА ПРОЕКТА	
1	2	1	2
инж. М. Каварджиева	инж. Д. Кочуров	инж. Б. Данева	инж. Д. Тодоров
инж. А. Георгиев	инж. Г. Грозданов	инж. В. Николов	

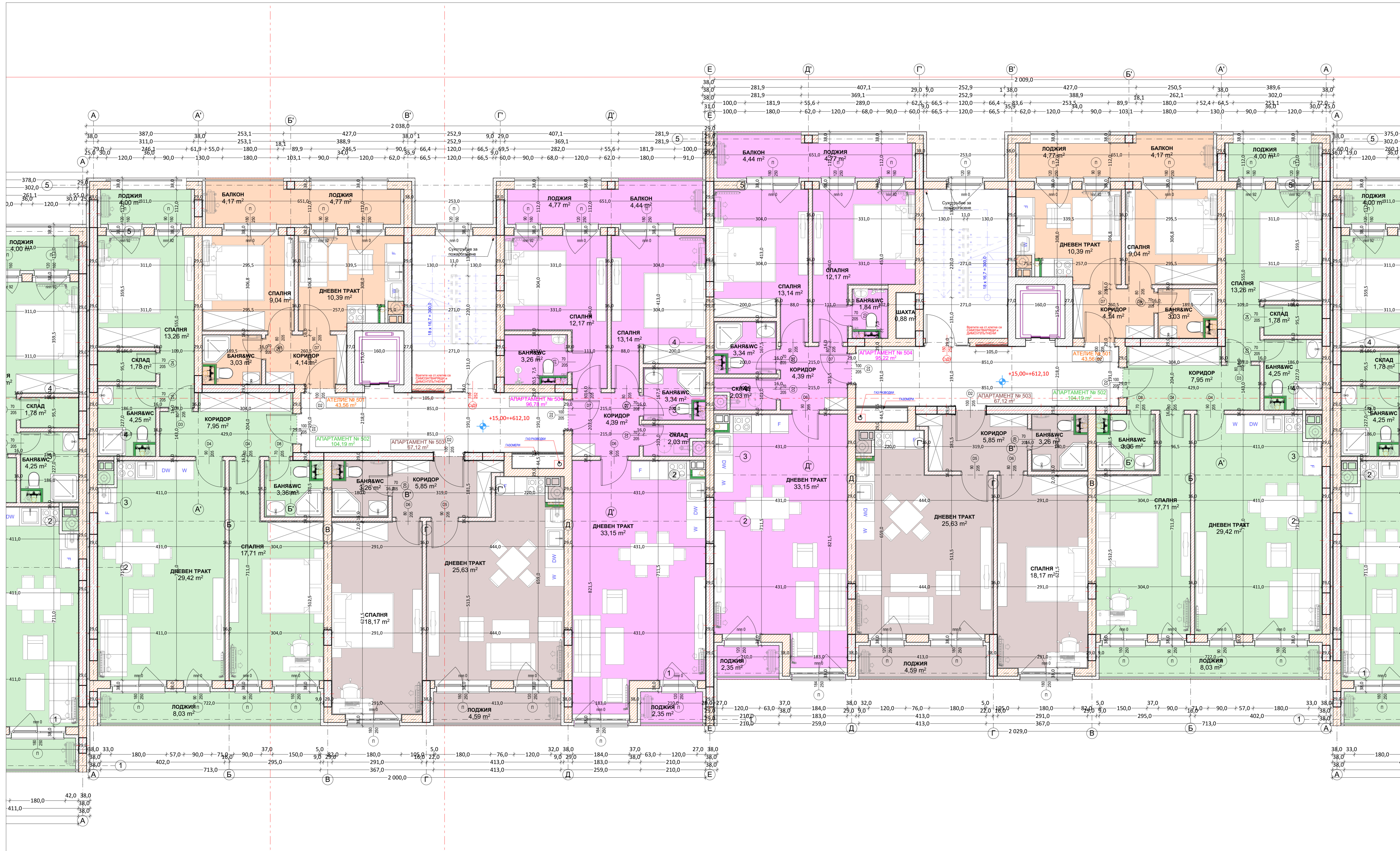
  

ИНФОРМАЦИЯ ЗА ЧЕРТЕЖА		ИНФОРМАЦИЯ ЗА ПРОЕКТА	
1	2	1	2
инж. М. Каварджиева	инж. Д. Кочуров	инж. Б. Данева	инж. Д. Тодоров
инж. А. Георгиев	инж. Г. Грозданов	инж. В. Николов	

ИНФОРМАЦИЯ ЗА ЧЕРТЕЖА		ИНФОРМАЦИЯ ЗА ПРОЕКТА	
1	2	1	2
инж. М. Каварджиева	инж. Д. Кочуров	инж. Б. Данева	инж. Д. Тодоров
инж. А. Георгиев	инж. Г. Грозданов	инж. В. Николов	





**ЛЕГЕНДА НА ВИДОВЕТЕ СТЕНИ**

[Symbol]	СТОМОАНБЕТОНЕН НОСИТЕЛЕН ЕЛЕМЕНТ
[Symbol]	ТУХЛЕНА СТЕНА 25см, EPS-100м, черна и бяла малява, външна и вътрешна малява отгоре и отдолу
[Symbol]	ТУХЛЕНА СТЕНА 12см и по-ниска или перфорирани стени (външна и вътрешна малява отгоре и отдолу)
[Symbol]	ШТАБЛЕНИ СТЕНИ ОТ ПОДЪРЪВЕНА РЪКОХВАТКА
[Symbol]	ШТАБЛЕНИ СТЕНИ ОТ ПОДЪРЪВЕНА РЪКОХВАТКА С МЕТАЛНИ РЪКОХВАТКА С ВИСОЧИНА НА СТЕНАТА ОТ 100см

**ЛЕГЕНДА НА ВИДА ДОВЪРШЕНИТЕ МАТЕРИАЛИ**

No	ПОМЕЩЕНИЕ	ПОД	СТЕНИ	ТАВАН
1	Балкони/Лоджии	гранитогрес	гипс, маза	гипс, маза
2	Съдебни	плм. паркет	гипс, маза	гипс, маза
3	Дневни	плм. паркет	гипс, маза	гипс, маза
4	Спални	плм. паркет	гипс, маза	гипс, маза
5	Коридори	гранитогрес	гипс, маза	гипс, маза
6	Складове	гранитогрес	гипс, маза	гипс, маза
7	Тоалетни или Бани	терцота	гипс, маза	гипс, маза
8	Други вътрешни	гранитогрес	гипс, маза	гипс, маза
9	Подземни	шпалф бетон	бетон	бетон

- ЗАБЕЛЕЖКИ:**
- ВСИЧКИ РАЗМЕРИ СА В САНТИМЕТРИ.
  - РАЗМЕРИТЕ НА ОТВОРИТЕ ЗА ПРОЗОРЦИ И ВРАТНЕ СА ЗАДЪРЖАНИ ПО DIN-СТАНДАРТ. СТОПАРСКИТЕ ОТВОРИ ЗА ВРАТНЕ ДА СЕ ОПРЕДЕЛЯТ ОТ ФИРМАТА ДОСТАВЧИК.
  - ПОДПРОЗОРЧИЯТ ПАРАЛЕТ Е ПОСЪЩЕН ОТ КОТА ГОТОВ ПОД.
  - ПРОЗОРЦИТЕ НА ПОМЕЩЕНИЯТА СА СВЕТИЛИ.
  - ВСИЧКИ РЪБОВЕ НА СТЕНИТЕ ОБИКОЛОВАНИ С ФАЙНС, ТРЕБВА ДА БЪДАТ ОСФОРМЕНИ С УГЛОВИ ПРОФИЛИ.
  - ТУХЛЕНИТЕ СТЕНИ ДА СЕ УКРЕПАТ СЪС ВЕРТИКАЛНИ СТОМОАНБЕТОНОВИ ПОЛСИ ПРИ ДЪЛЖИНА ПО-ГОЛЯМА ОТ 6м.
  - СТЪЛБИЧНИТЕ ПАРАЛЕТИ СА МЕТАЛНИ СЪС ДЪРВЕНА РЪКОХВАТКА, СВЕТА ВИСОЧИНА 90см.
  - БАЛКОНСКИТЕ ПАРАЛЕТИ СА ПЪЛНИ СТОМОАНБЕТОННИ С МЕТАЛНИ РЪКОХВАТКА СЪС СВЕТА ВИСОЧИНА 105см ОТ ГОТОВ ПОД.
  - ШАБИТЕ В МОКРИТЕ ПОМЕЩЕНИЯ, КЪДЕТО ИМА МОНТАЖ НА ИНСТАЛАЦИИ, ИМ СЕ ПРАВИ ПРЕДЕНСКА ОТ ГИПСКОКАРТОН-КВЪИ.
  - ЩРАНГОВЕТЕ СЕ ЗАТВЪРЖАТ С ВЪЗДУХОУСТОЙЧИВ ГИПСКОКАРТОН ПО ЧЕРТЕЖИТЕ.
  - КОМПАНИТЕ ТЕЛА СЕ ОБИЖАТ С ПОЖАРОУСТОЙЧИВ ГИПСКОКАРТОН-КВ, А КОГАТО ИЗЛЯЗАТ НА ОТВОРИ, СЕ ОБИЖАТ С 12см ТУХЛА И С БЕТОНОВА ШАХТА ОТГОРЕ.
  - В БАНИЕ И ТОАЛЕТНИТЕ ДА СЕ ЗАПОЖИ НЕОБХОДИМАТА КОНСТРУКЦИЯ ЗА ОКАЧВАНЕ НА САНИТАРНИТЕ УРЕДИ, КАКТО И ЗА ОКАЧВАНЕ ТАВАН.
  - ВСИЧКИ ВЪНШНИ СТЕНИ, ЕРКЕРИ И ТЕРАСИ НАД ЖИЛИЩНИ ПОМЕЩЕНИЯ И ПОКРИВИ СЕ ТОПОИЗОЛИРАТ.
  - ВСИЧКИ ВЪНШНИ ПРЕИНАВАНИЯ ДА СЕ ЗАТВЪРЖАТ СЛЕД ПРЕИНАВАНЕ НА ИНСТАЛАЦИИТЕ.
  - ВСИЧКИ ВЪНШНИ СТЕНИ СА 25см, КЕРАМИЧНИ ТУХЛИ, А ВЪТРЕШНИТЕ ПРЕГРАДИ СТЕНИ МЕЖДУ ОТДЕЛНИТЕ СТАИ СА 12см, ТУХЛИ.
  - ВСИЧКИ ПРЕХОДИ ПРИ СИМНА НА НАСТИЛКАТА СЕ ОФОРМЯТ С УПЪЛНЯВАЩА ФУГА И ПОКРИВАЩА ЛЪСНА.
  - ДА СЕ МОНТИРАТ ПРЕДВАРИТЕЛНИ ПЛАНИ ПРИ ОТВОРЕНО ПОЛОЖЕНИЕ НА ВРАТНЕ ЕВЪ ИСПЕТНИТЕ И НА ВРАТНЕ, ЗАД КОИТО ИМА РАДИАТОРИ ИЛИ ОПАСНОСТ ОТ УДАР.
  - ВСИЧКИ ЦВЕТОВЕ, МАТЕРИАЛИ И РАЗМЕРИ, НЕУКАЗАНИ В ЧЕРТЕЖА, ДА СЕ СЪГЛАСУВАТ С АРХИТЕКТА.
  - ВСИЧКИ ПРОМЕНИ В КОДА НА СТРОИТЕЛСТВОТО ТРЕБВА ДА БЪДАТ СЪГЛАСУВАНИ С ПРОЕКТАНТИТЕ ПРЕДИ ТЯХНОТО ИЗПЪЛНЕНИЕ.

ПЕЧАТ НА ОБЩИНА

1	2	3	4	5	6	7	8	9	10	11	12	13	14	15	16	17	18	19	20	21	22	23	24	25	26	27	28	29	30	31	32	33	34	35	36	37	38	39	40	41	42	43	44	45	46	47	48	49	50	51	52	53	54	55	56	57	58	59	60	61	62	63	64	65	66	67	68	69	70	71	72	73	74	75	76	77	78	79	80	81	82	83	84	85	86	87	88	89	90	91	92	93	94	95	96	97	98	99	100
---	---	---	---	---	---	---	---	---	----	----	----	----	----	----	----	----	----	----	----	----	----	----	----	----	----	----	----	----	----	----	----	----	----	----	----	----	----	----	----	----	----	----	----	----	----	----	----	----	----	----	----	----	----	----	----	----	----	----	----	----	----	----	----	----	----	----	----	----	----	----	----	----	----	----	----	----	----	----	----	----	----	----	----	----	----	----	----	----	----	----	----	----	----	----	----	----	----	----	-----

ПЕЧАТ НА НАДЗОР

ИНООФОРМИЛНА ЖИЛИЩНА СГРАДА С ПОДЪЕМНИ ГАРАЖИ И ИМОТ С ИДЕНТИФИКАЦИОНЕН № 68134.903.3248

ПОДОБЕКТ: II ВХОД - В И ВХОД - Г

УПИ V кв. 5, м. "НПЗ-Хладилника-Витоша", район "Лозенец" гр. СОВИЯ

ИЗДАНИЕ: 01

ПРОЕКТАНТ: "ДЖИ ПРОПЪРТИС" ЕООД, ЕИК 203711458 с управител ОГЯНН КИРИЛОВ ГРОЗДЕВ

ТЕХНИЧЕСКИ ПРОЕКТ / TECHNICAL PROJECT

АРХИТЕКТУРА / ARCHITECTURE

5. ПЕТИ (А) ЕТАЖ

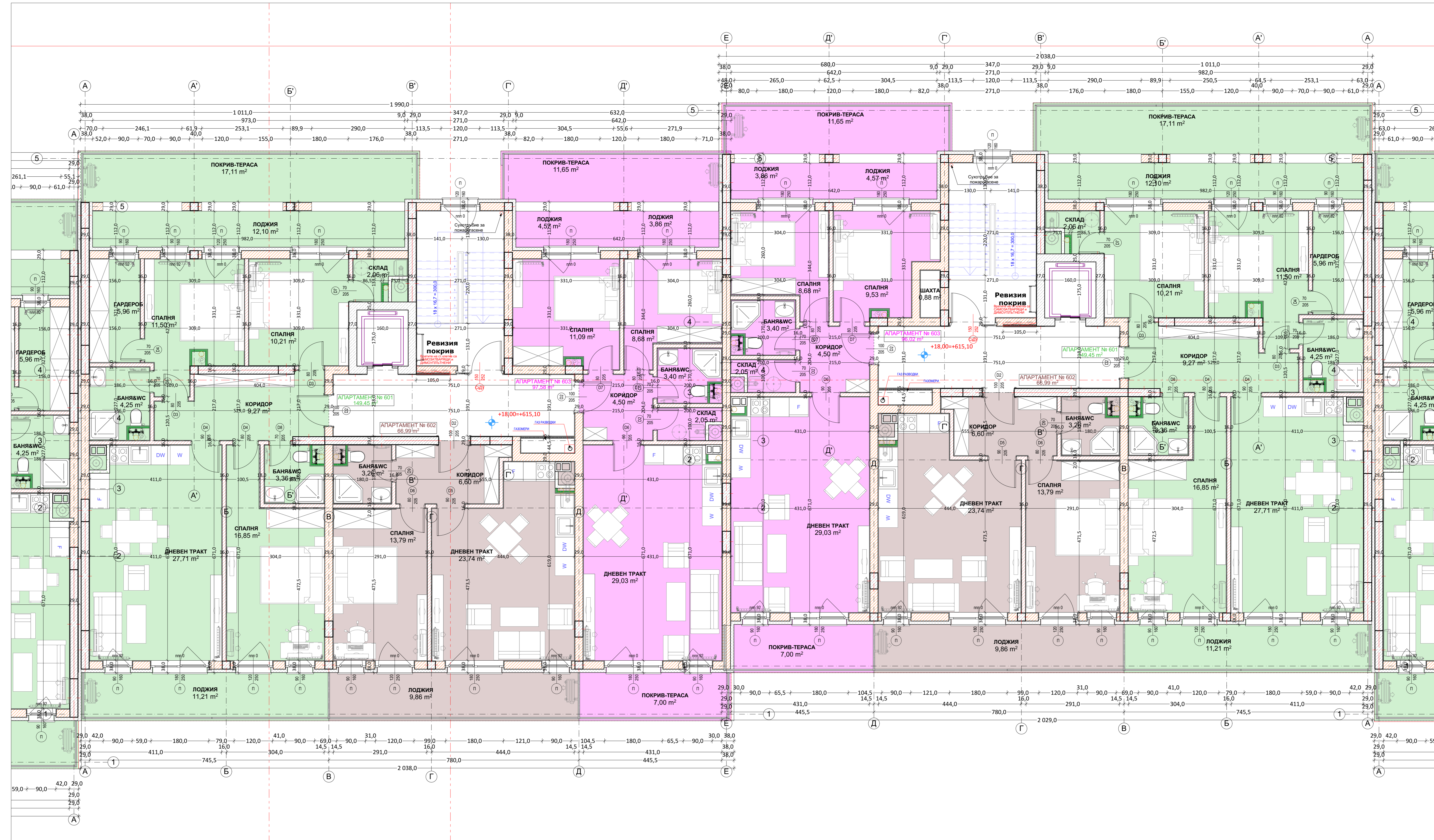
ПЛАН No. НПЗ-5 ТП А П. 24 24/47

1:50

0

4.6.2018 г.





ЛЕГЕНДА НА ВИДОВЕТЕ СТЕНИ		ЛЕГЕНДА НА ВИДА ДОВЪРШЕНИТЕ МАТЕРИАЛИ	
	СТОЯНОБЕТОНЕН НОСИТЕЛЕН ЕЛЕМЕНТ		ПОМЕЩЕНИЕ
	ТУХЛЕНА СТЕНА 25cm, EPS-10cm, черна и бяла малявка, обща дебелина 44.00 cm		ПОД
	ТУХЛЕНА СТЕНА 12cm и по-висока или керамзитови блокове, обща дебелина 24.00 cm		СТЕНИ
	ТУХЛЕНА СТЕНА 12cm + одрени + керамзитови блокове, обща дебелина 24.00 cm		ТАВАН
	Шайбени стени от метални материали, гладкостенен или бетонован тухли + 10.00 cm		

- ЗАБЕЛЕЖКИ:**
- ВСИЧКИ РАЗМЕРИ СА В САНТИМЕТРИ.
  - РАЗМЕРИТЕ НА ОТВОРИТЕ ЗА ПРОЗОРИ И ВРАТНЕ СА ЗАДЪРЖА ПО DIN-СТАНДАРТ. СТОПАРСКИТЕ ОТВОРИ ЗА ВРАТНЕ ДА СЕ ОПРЕДЕЛЯТ ОТ ФИРМАТА ДОСТАВЧИК.
  - ПОДПРОЗОРНИЦИТЕ ПАРАЛЕЛИ СЪС СЪСЪЩАТА РАВНОУСТОЙЧИВОСТ ОТ КОТА ГОТОВ ПОД.
  - ПРОЗОРИТЕ НА ПОМЕЩЕНИЯТА СА СВЕТИЛИ.
  - ВСИЧКИ РЪБОВЕ НА СТЕНИТЕ ОБИКОЛВАНИ С ФАЙНС, ТРЕБВА ДА БЪДАТ ОСФОРМЕНИ С УГЛОВИ ПРОФИЛИ.
  - ТУХЛЕНИТЕ СТЕНИ ДА СЕ УКРЕПАТ СЪС ВЕРТИКАЛНИ СТОЯНОБЕТОНОВИ ПОКРИ ПРИ ДЪЛЖИНА ПО-ГОЛЯМА ОТ 6m.
  - СТЪЛБИЦИТЕ ПАРАЛЕЛИ СЪС ДЪРВЕНА РЪКОХВАТКА, СВЕТА ВИСОЧИНА 90cm.
  - БАЛКОНСКИТЕ ПАРАЛЕЛИ СА ПЪЛНИ СТОЯНОБЕТОННИ С МЕТАЛНА РЪКОХВАТКА СЪС СВЕТЛА ВИСОЧИНА 105cm ОТ ГОТОВ ПОД.
  - ШАЙБИТЕ В МОКРИТЕ ПОМЕЩЕНИЯ, КЪДЕТО ИМА МОНТАЖ НА ИНСТАЛАЦИИ, ИМ СЕ ПРАВИ ПРЕДСТЕНКА ОТ ГИПСОКАРТОН-КВК.
  - ЩРАНГОВЕТЕ СЕ ЗАТВЪРЖАТ С ВЪЗДУХОУСТОЙЧИВ ГИПОСКАРТОН-КВК ПРО-ЧЕРТЕЖИТЕ.
  - КОМИНАЛНИТЕ ТЕЛА СЕ ОБЩИВАТ С ПОЖАРОУСТОЙЧИВ ГИПОСКАРТОН-КВК, А КОГАТО ИЗПЪЛЗАТ НА ОТВОРИТЕ, СЕ ОБЩИВАТ С 12cm ТУХЛА И С БЕТОНОВА ШАКТА ОТГОРЕ.
  - В БАНИТЕ И ТОАЛЕТНИТЕ ДА СЕ ЗАПОЖИ НЕОБХОДИМАТА КОНСТРУКЦИЯ ЗА ОКЪНАВАНЕ НА САНИТАРНИТЕ УРЕДИ, КАКТО И ЗА ОКЪНАВАНЕ ТАВАН.
  - ВСИЧКИ ВЪНШНИ СТЕНИ, ЕРКЕРИ И ТЕРАСИ НАД ЖИЛИЩНИ ПОМЕЩЕНИЯ И ПОКРИВИ СЕ ТОПОЛОЗИРИРАТ.
  - ВСИЧКИ ВЪНШНИ ПРЕМИНАВАНИЯ ДА СЕ ЗАТВЪРЖАТ СЛЕД ПРЕМИНАВАНЕ НА ИНСТАЛАЦИИТЕ.
  - ВСИЧКИ ВЪНШНИ СТЕНИ СА 25cm КЕРАМИЧНИ ТУХЛИ, А ВЪТРЕШНИТЕ ПРЕГРАДИ СТЕНИ МЕЖДУ ОТДЕЛНИТЕ СТАИ СА 12cm ТУХЛИ.
  - ВСИЧКИ ПРЕХОДИ ПРИ СМЯНА НА НАСТИЛКАТА СЕ ОСФОРМЯТ С УПЪЛНЯВАЩА ФУГА И ПОКРИВАЩА ЛЪЙКА.
  - ДА СЕ МОНТИРАТ ПРЕДЪВЪЗНИТЕЛИ (ПАЛИ) ПРИ ОТПОРНО ПОЛОЖЕНИЕ НА ВРАТНЕ БЪВ ИС-КЛЕТНИТЕ И НА ВРАТНЕ, ЗАД КОИТО ИМА РАДИАТОРНИ ОРЪДИЯ ИЛИ ОПАСНОСТ ОТ УДАР.
  - ВСИЧКИ ЦВЕТОВЕ, МАТЕРИАЛИ И РАЗМЕРИ, НЕУКАЗАНИ В ЧЕРТЕЖА, ДА СЕ СЪГЛАСУВАТ С АРХИТЕКТА.
  - ВСИЧКИ ПРОМЕНИ В ХОДА НА СТРОИТЕЛСТВОТО ТРЕБВА ДА БЪДАТ СЪГЛАСУВАНИ С ПРОЕКТАНТИТЕ ПРЕДИ ТЯХНОТО ИЗПЪЛНЕНИЕ.

ПЕЧАТ НА ОБЩИНА		ПЕЧАТ НА НАДЗОР	
1. Проект / автор: 2. Сметка / автор: 3. Технически проект / автор: Архитектурна служба: арх. М. Каварджикова Проектант: Проектантски Енженеринг инж. Д. Коуков Електротехнически Енженеринг инж. А. Георгиев Конструктивни Енженеринг / Механика инж. Б. Стоянов Инженеринг / Механика инж. Д. Тодоров Проектант: Проектантски Енженеринг инж. В. Николов		1. Проект / автор: 2. Сметка / автор: 3. Технически проект / автор: Проектант: Проектантски Енженеринг инж. Д. Коуков Електротехнически Енженеринг инж. А. Георгиев Конструктивни Енженеринг / Механика инж. Б. Стоянов Инженеринг / Механика инж. Д. Тодоров Проектант: Проектантски Енженеринг инж. В. Николов	
ИДЕНТИФИКАЦИОНЕН № 68134.903.3248 ПОДОБЕКТ: II ВХОД-В И ВХОД-Г УПИ V кв. 5, м. "НПЗ-Хладилника-Витоша", район "Лозенец" гр. СОВИЯ		ИДЕНТИФИКАЦИОНЕН № 68134.903.3248 ПОДОБЕКТ: II ВХОД-В И ВХОД-Г УПИ V кв. 5, м. "НПЗ-Хладилника-Витоша", район "Лозенец" гр. СОВИЯ	
ТЕХНИЧЕСКИ ПРОЕКТ / TECHNICAL PROJECT АРХИТЕКТУРА / ARCHITECTURE 6. ШЕСТИ (2А) ЕТАЖ		ТЕХНИЧЕСКИ ПРОЕКТ / TECHNICAL PROJECT АРХИТЕКТУРА / ARCHITECTURE 6. ШЕСТИ (2А) ЕТАЖ	
ПЛАН No. НПЗ-5 ТП А II 25 2547 1:50		ПЛАН No. НПЗ-5 ТП А II 25 2547 1:50	