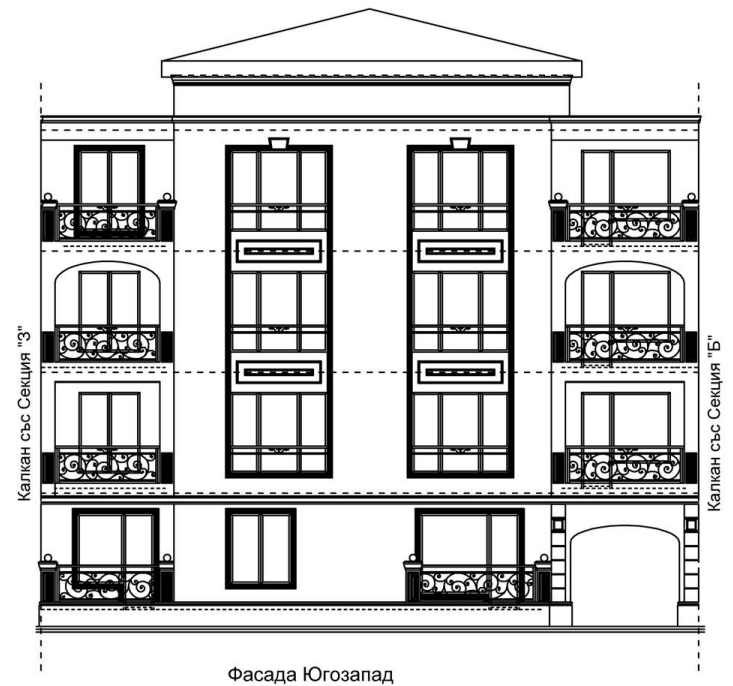




Фасада Североизток



Фасада Югозапад

Секция А

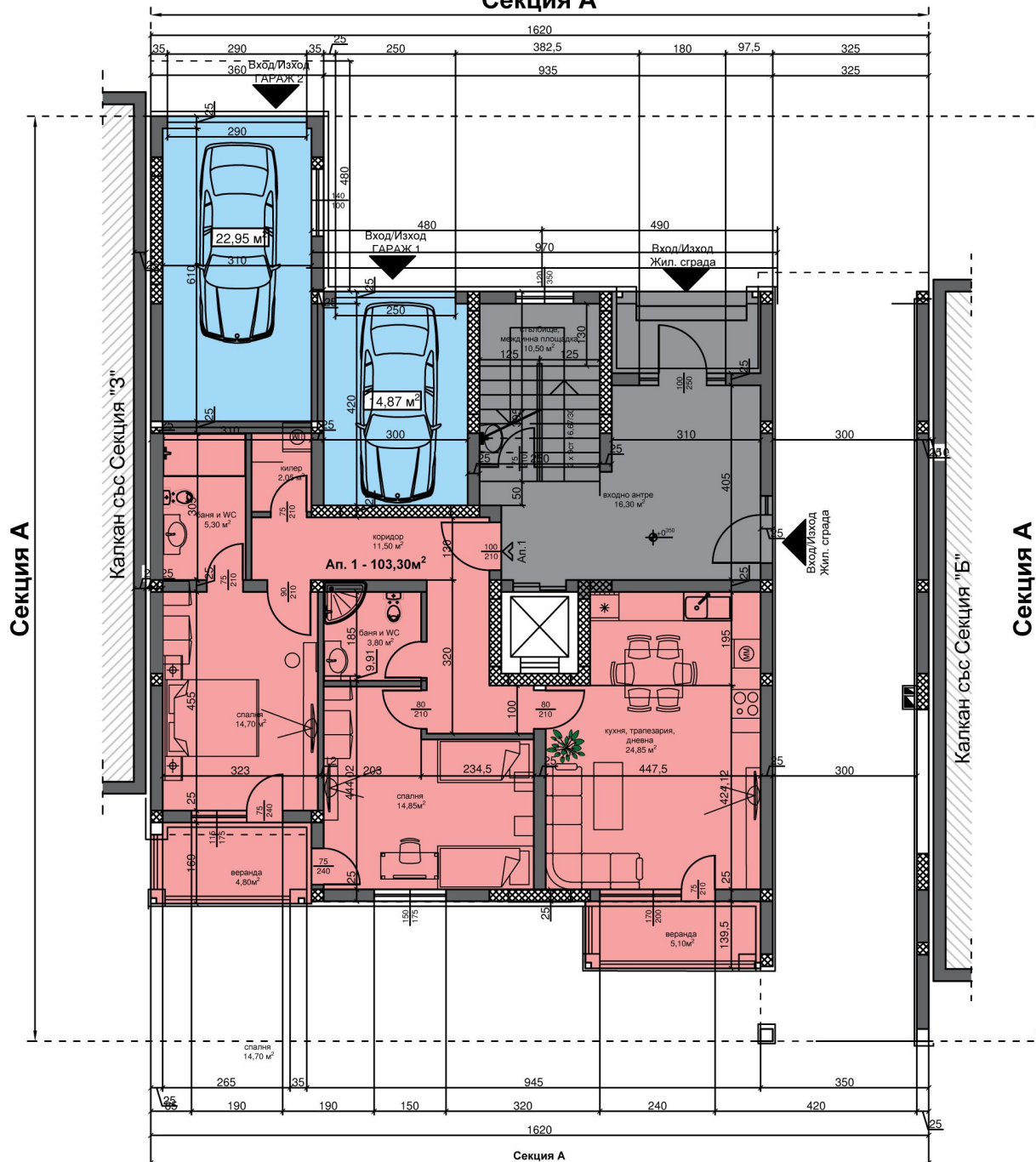
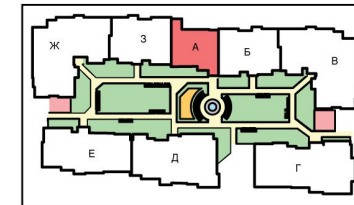


Схема на обекта



Секция "А"			
ОБЕКТ	Застр.пл.	Об.части	Сборна
	Кв.м.	кв.м.	кв.м.
Първи етаж - кота +0,35			
Ап. №1	103.30	13,97	117.27
Гараж №1	14.87	2.17	17.04
Гараж №2	22.95	3.33	26.28

Разпределение кота +0,35

Секция А

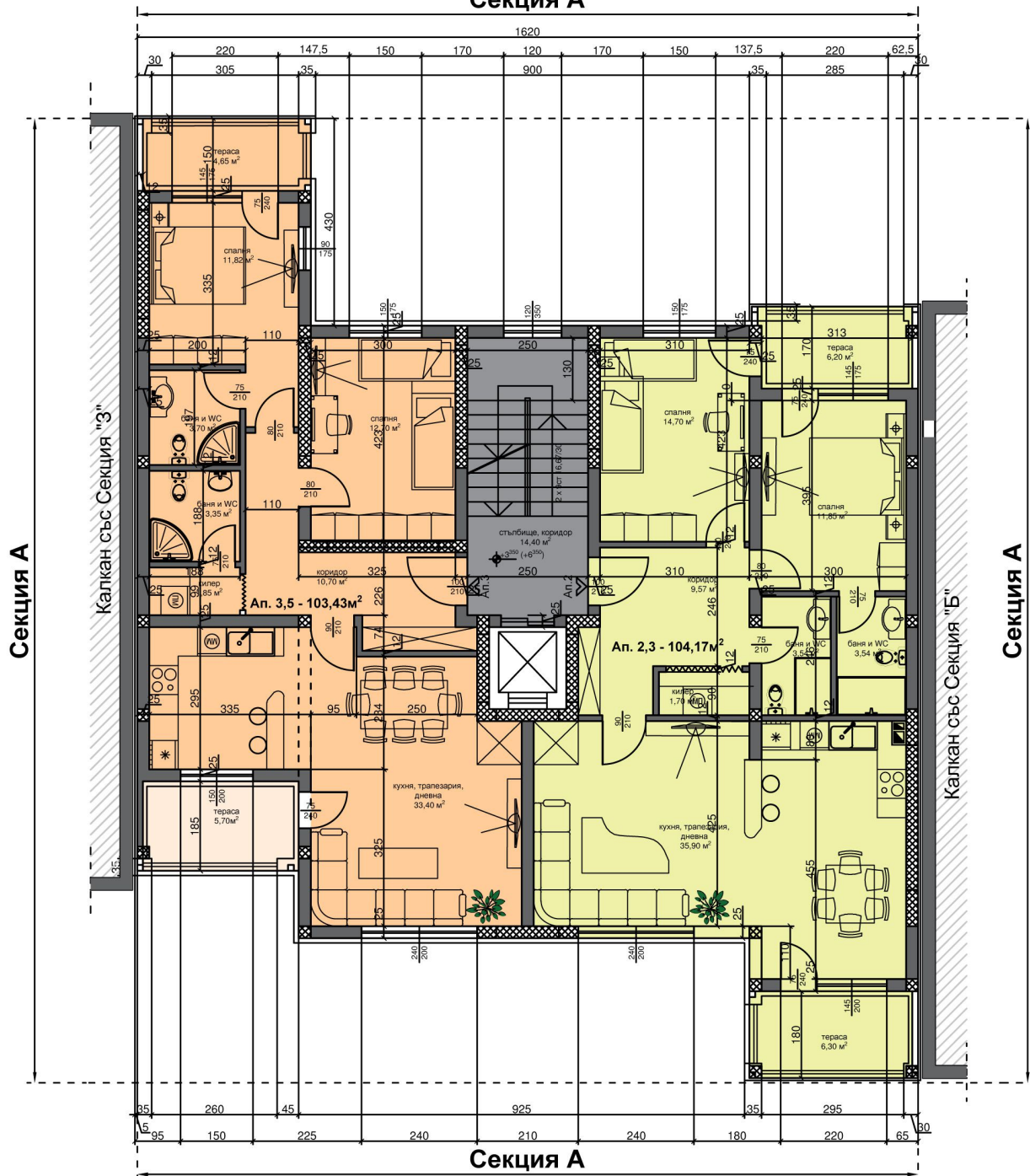
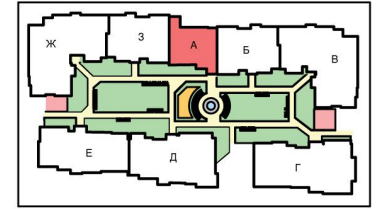


Схема на обекта



Секция "А"			
ОБЕКТ	Застр.пл.	Об.части	Сборна
	Кв.м.	кв.м.	кв.м.
Втори етаж - кота +3,35			
Ап. №2	104.17	14.87	119.04
Ап. №3	103.43	14.76	118.19

Разпределение кота +3,35

Секция А

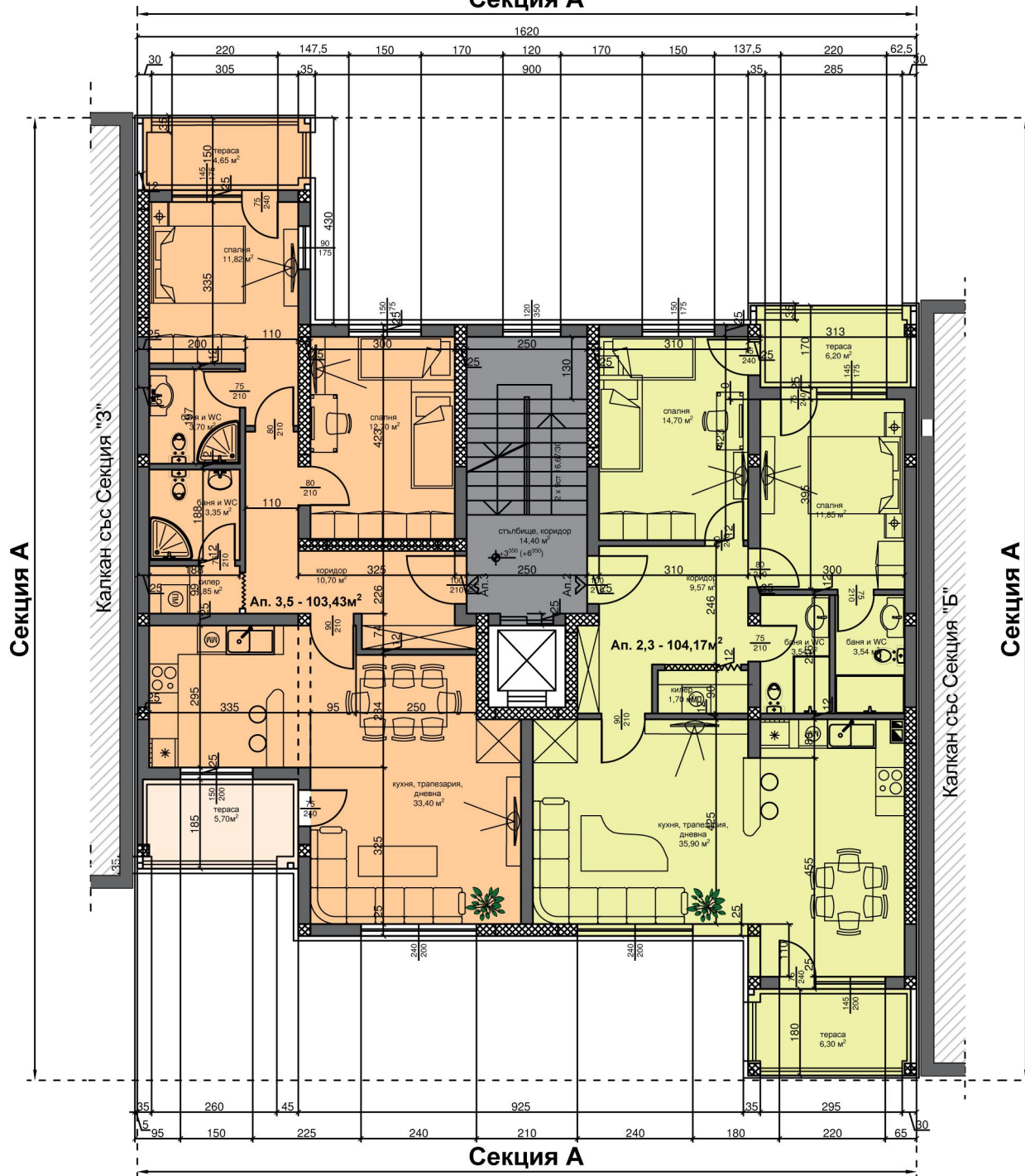
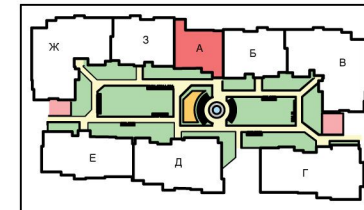


Схема на обекта

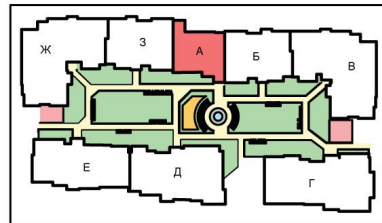


Секция "А"			
ОБЕКТ	Застр.пл.	Об.части	Сборна
	Кв.м.	кв.м.	кв.м.
Трети етаж - кота +6,35			
Ап. №4	104.17	15.50	119.67
Ап. №5	103.43	15.38	118.81

Разпределение кота +6,35

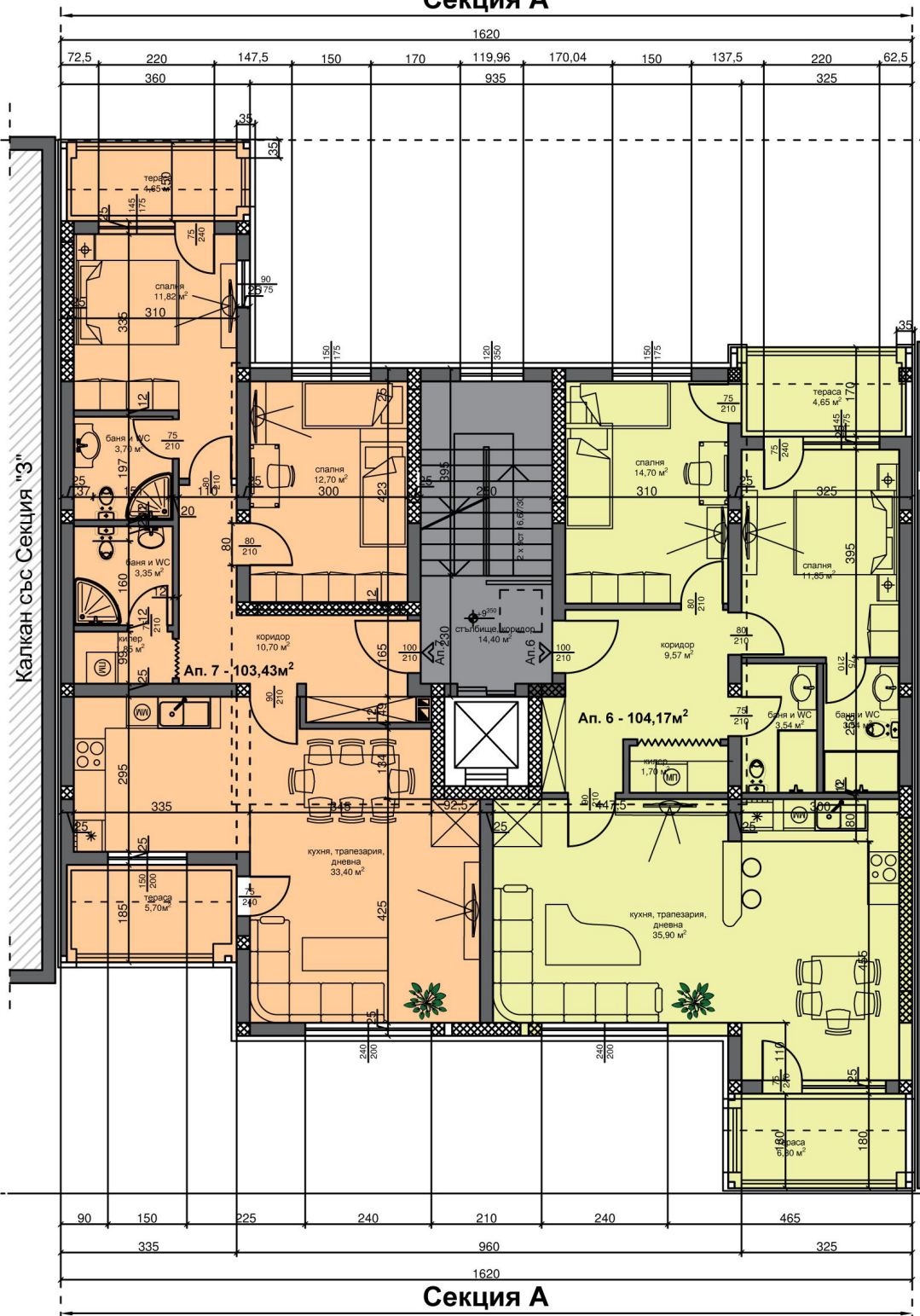
Секция А

Схема на обекта



Секция А

Секция А



Секция "А"			
ОБЕКТ	Застр.пл.	Об.части	Сборна
	Кв.м.	кв.м.	кв.м.
Четвърти етаж - кота +9,35			
Ап. №6	104.17	13.13	117.30
Ап. №7	103.43	13.03	116.46

Разпределение кота +9,35



Каткан с/с Секция "А"

Фасада Североизток



Фасада Северозапад



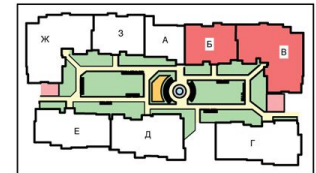
Каткан с/с Секция "А"

Фасада Югозапад

Секция Б

Секция В

Схема на обекта



Секция Б



Секция В

Секция Б

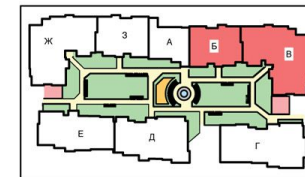
Секция В

Секция "Б"			
ОБЕКТ	Застр.пл.	Об.части	Сборна
	Кв.м.	кв.м.	
Първи етаж - кота +0,35			
Ап. №1	89,74	15,78	105,52
Ап. №2	66,93	11,64	78,57
Гараж №11	19,40	3,52	22,92
Гараж №12 /двоен/	35,83	6,49	42,32
Гараж №13	19,34	3,60	22,94
Гараж №14	20,72	3,67	24,39

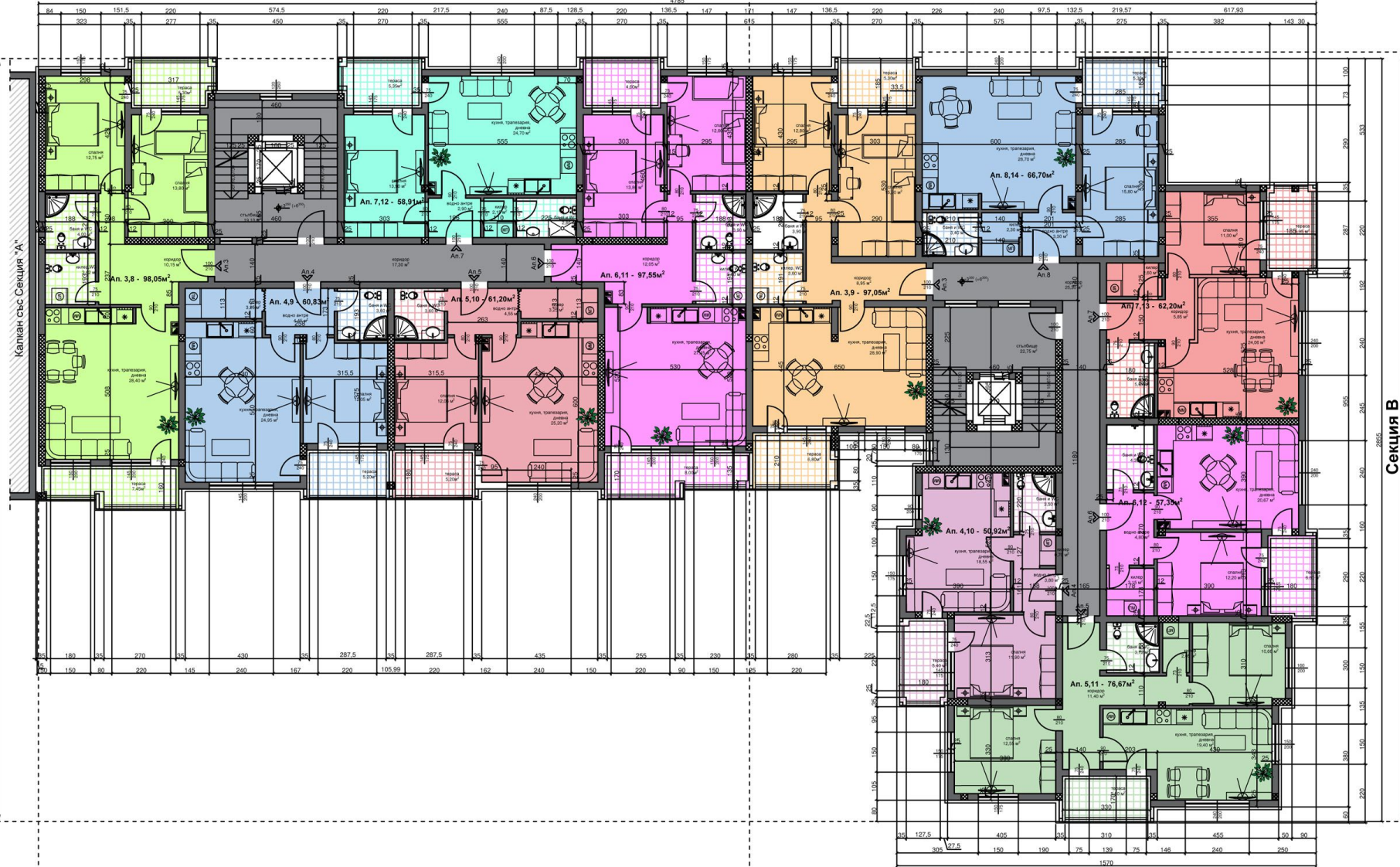
Секция "В"			
ОБЕКТ	Застр.пл.	Об.части	Сборна
	Кв.м.	кв.м.	
Първи етаж - кота +0,35			
Ап. №1	76,00	13,31	89,31
Ап. №2	97,03	15,98	113,01
Гараж №1	23,05	4,48	27,53
Гараж №2	22,42	4,37	26,79
Гараж №3	17,26	3,35	20,61
Гараж №4	30,40	5,90	36,30
Гараж №5	41,50	8,06	49,56
Гараж №6	17,66	4,04	21,70
Гараж №7	18,67	3,78	22,45
Гараж №8 /двоен/	34,77	6,75	41,52
Гараж №9	19,76	3,84	23,60
Гараж №10	19,76	3,84	23,60

Разпределение кота +0,35

Схема на обекта



Канчак със Секция "А"



Секция "Б"			
ОБЕКТ	Застр.пл.	Об.части	Сборна
	Кв.м.	кв.м.	кв.м.
Втори етаж - кота +3,35			
Ап. №3	98,05	17,45	115,50
Ап. №4	60,83	11,16	71,99
Ап. №5	61,20	11,22	72,42
Ап. №6	97,55	17,46	115,01
Ап. №7	58,91	10,35	69,26

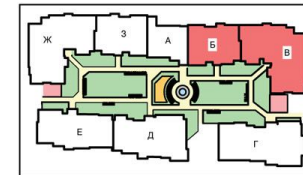
Секция "В"			
ОБЕКТ	Застр.пл.	Об.части	Сборна
	Кв.м.	кв.м.	кв.м.
Втори етаж - кота +3,35			
Ап. №3	97,05	17,38	114,43
Ап. №4	50,92	8,71	59,63
Ап. №5	76,67	13,75	90,42
Ап. №6	57,35	10,69	68,04
Ап. №7	62,20	11,59	73,79
Ап. №8	66,70	11,72	78,42

Секция Б

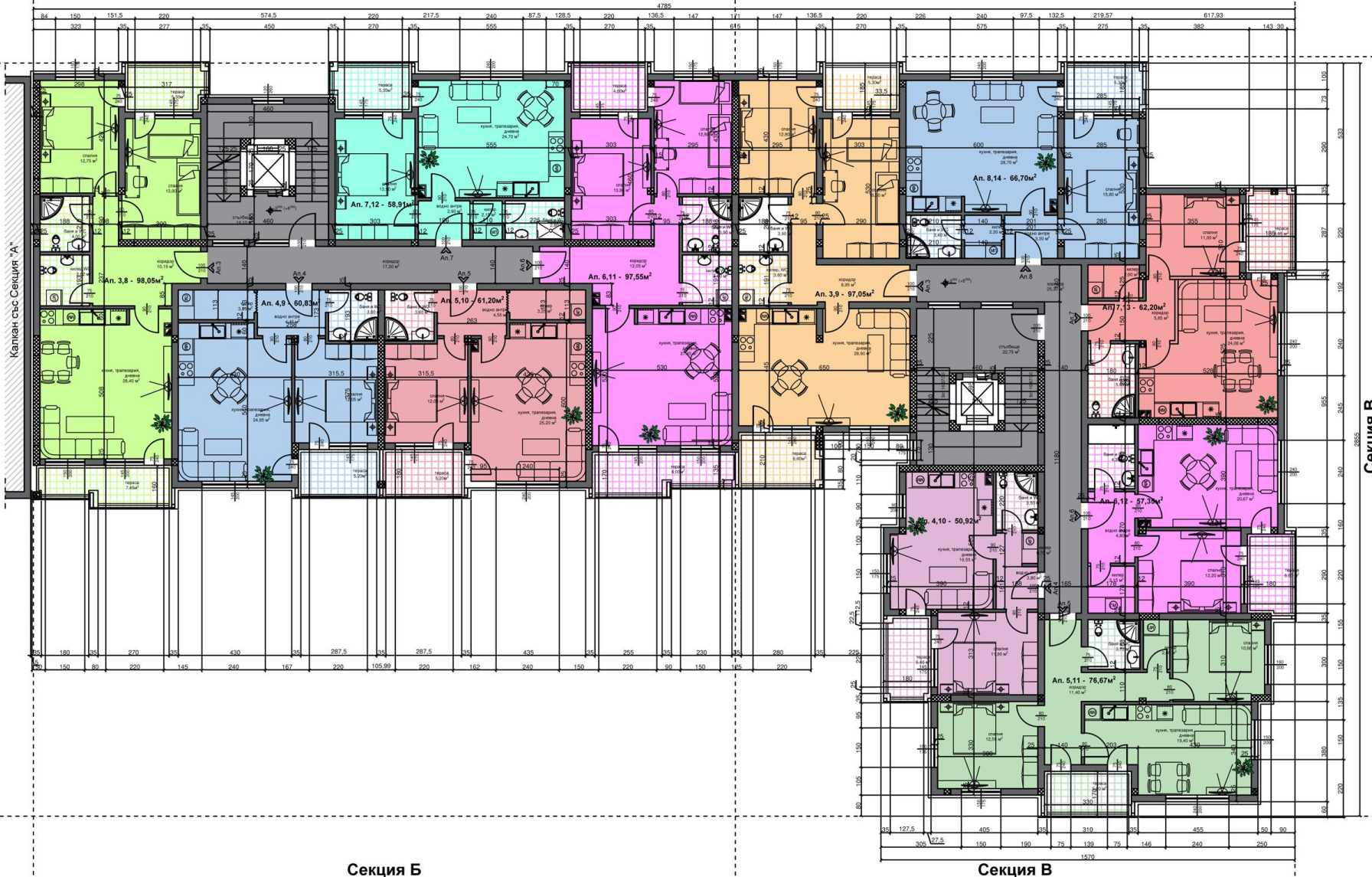
Секция В

Разпределение кота +3,35

Схема на обекта



Секция Б



Секция Б

Секция В

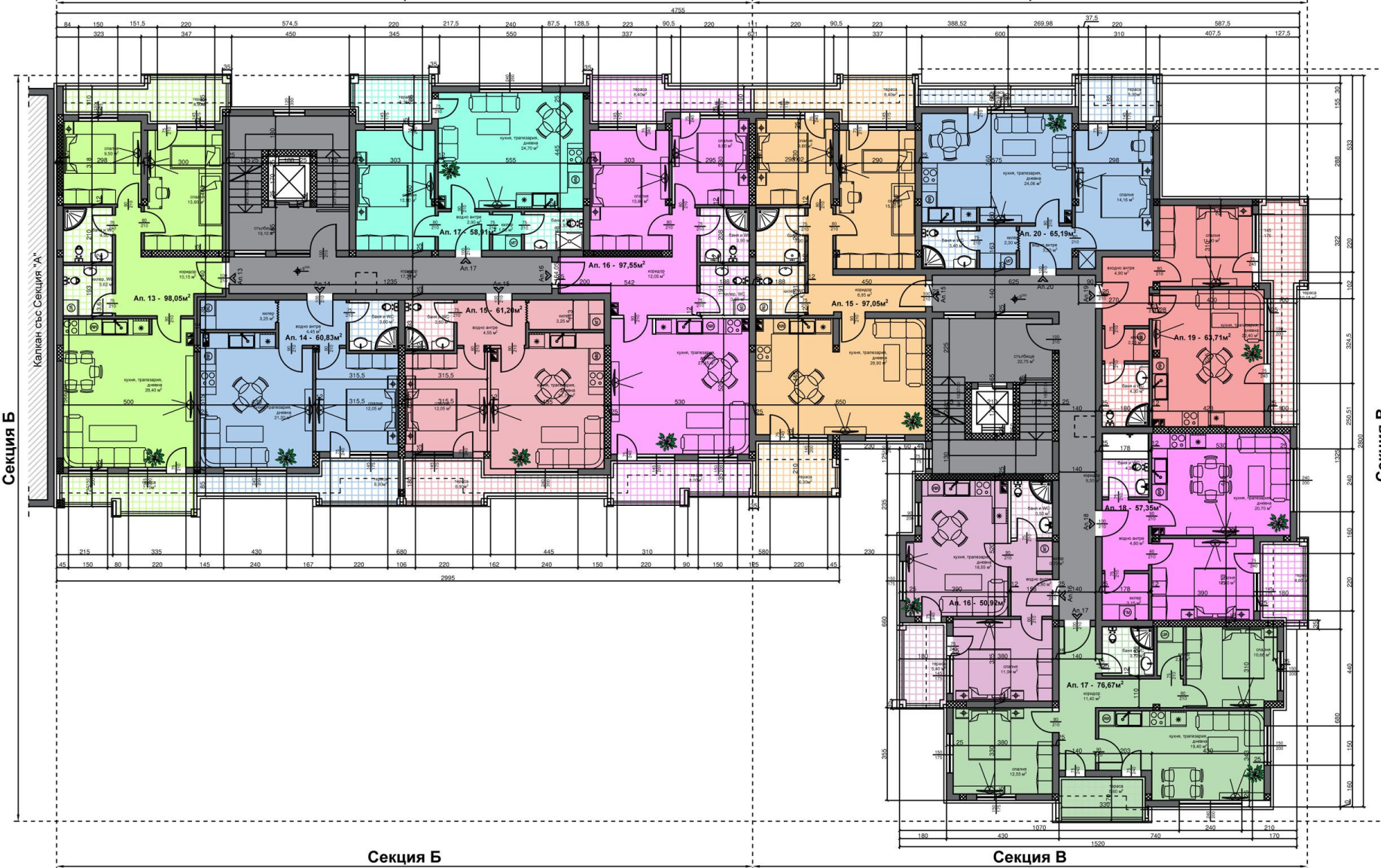
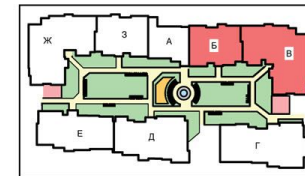
Секция В

Секция "Б"			
ОБЕКТ	Застр.пл.	Об.части	Сборна
	Кв.м.	кв.м.	кв.м.
Трети етаж - кота +6,35			
Ап. №8	98,05	18,18	116,23
Ап. №9	60,83	11,62	72,45
Ап. №10	61,20	11,69	72,89
Ап. №11	97,55	18,19	115,74
Ап. №12	58,91	10,77	69,68

Секция "В"			
ОБЕКТ	Застр.пл.	Об.части	Сборна
	Кв.м.	кв.м.	кв.м.
Трети етаж - кота +6,35			
Ап. №9	97,05	18,11	115,16
Ап. №10	50,92	9,08	60,00
Ап. №11	76,67	14,32	90,99
Ап. №12	57,35	11,14	68,49
Ап. №13	62,20	12,07	74,27
Ап. №14	66,70	12,20	78,90

Разпределение кота +6,35

Схема на обекта



Секция "Б"			
ОБЕКТ	Застр.пл.	Об.части	Сборна
	Кв.м.	кв.м.	кв.м.
Четвърти етаж - кота +9,35			
Ап. №13	98,05	15,41	113,46
Ап. №14	60,83	9,84	70,67
Ап. №15	61,20	9,90	71,10
Ап. №16	97,55	15,42	112,97
Ап. №17	58,91	9,14	68,05

Секция "В"			
ОБЕКТ	Застр.пл.	Об.части	Сборна
	Кв.м.	кв.м.	кв.м.
Четвърти етаж - кота +9,35			
Ап. №15	97,05	15,33	112,38
Ап. №16	50,92	7,70	58,62
Ап. №17	76,67	12,13	88,80
Ап. №18	57,35	9,45	66,80
Ап. №19	63,71	10,35	74,06
Ап. №20	65,19	10,24	75,43

Разпределение кота +9,35



Фасада Североизток



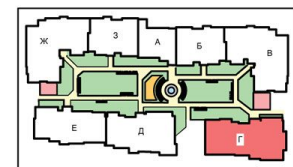
Фасада Югоизток



Секция Г

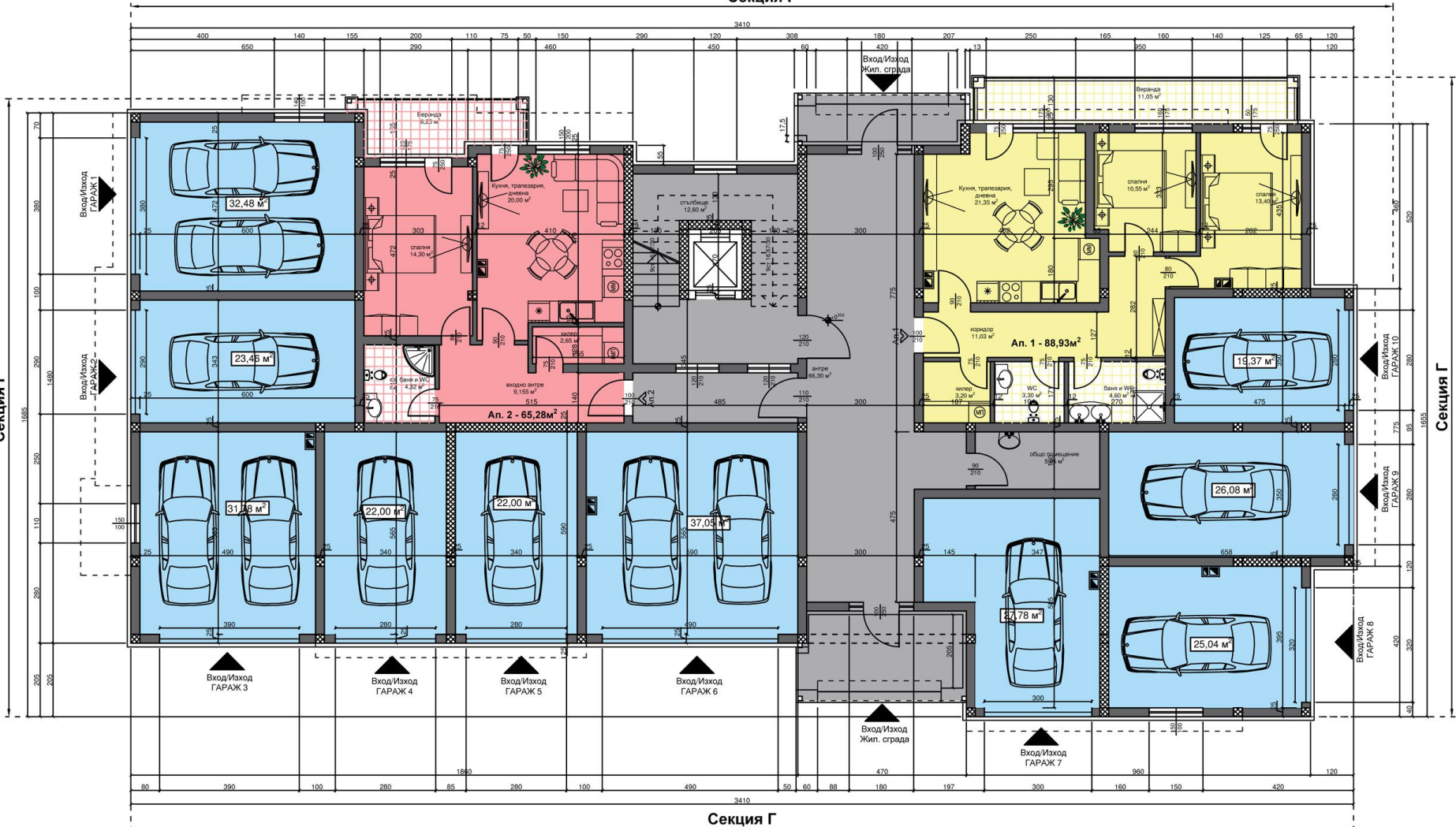


Схема на обекта

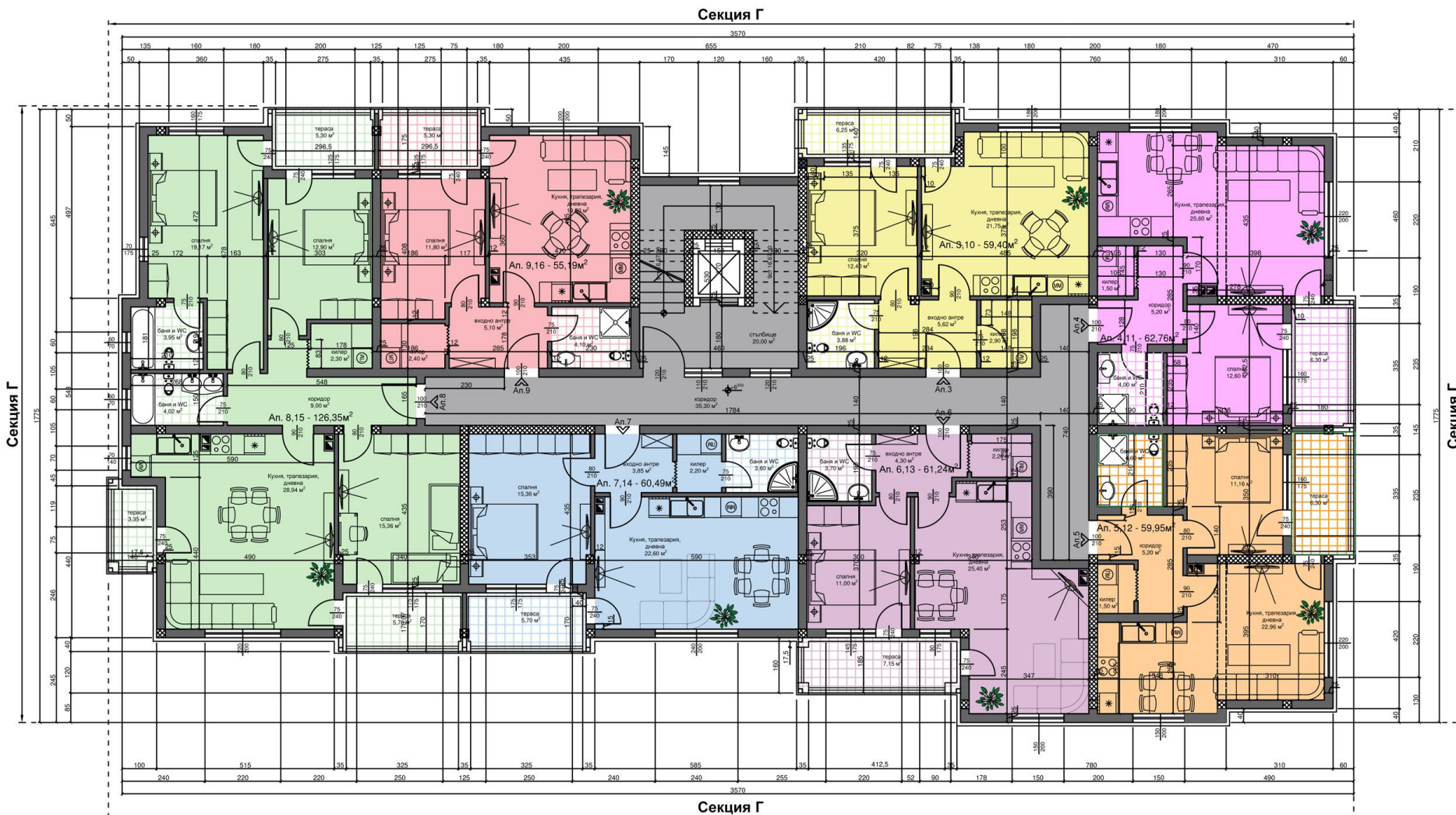


Секция "Г"			
ОБЕКТ	Застр.пл.	Об.части	Сборна
	Кв.м.	кв.м.	кв.м.
Първи етаж - кота +0,35			
Ап. №1	88,93	13,81	102,74
Ап. №2	65,28	10,23	75,51
Гараж №1	32,48	5,53	38,01
Гараж №2	23,46	3,99	27,45
Гараж №3	31,78	5,18	36,96
Гараж №4	22,00	3,59	25,59
Гараж №5	22,00	3,59	25,59
Гараж №6	37,05	6,30	43,35
Гараж №7	27,78	3,93	31,71
Гараж №8	25,04	4,26	29,30
Гараж №9	26,08	4,44	30,52
Гараж №10	19,37	3,29	22,66

Разпределение кота +0,35



Секция Г



Секция "Г"			
ОБЕКТ	Застр.пл.	Об.части	Сборна
	Кв.м.	кв. м.	кв. м.
Втори етаж - кота +3,35			
Ап. №3	59.40	9.79	69.19
Ап. №4	62.76	10,97	73.73
Ап. №5	59,95	10,48	70,43
Ап. №6	61.24	10.50	71.74
Ап. №7	60.49	10.37	70.86
Ап. №8	126.35	21.34	147.69
Ап. №9	55.19	9.16	64.35

Разпределение кота +3,35

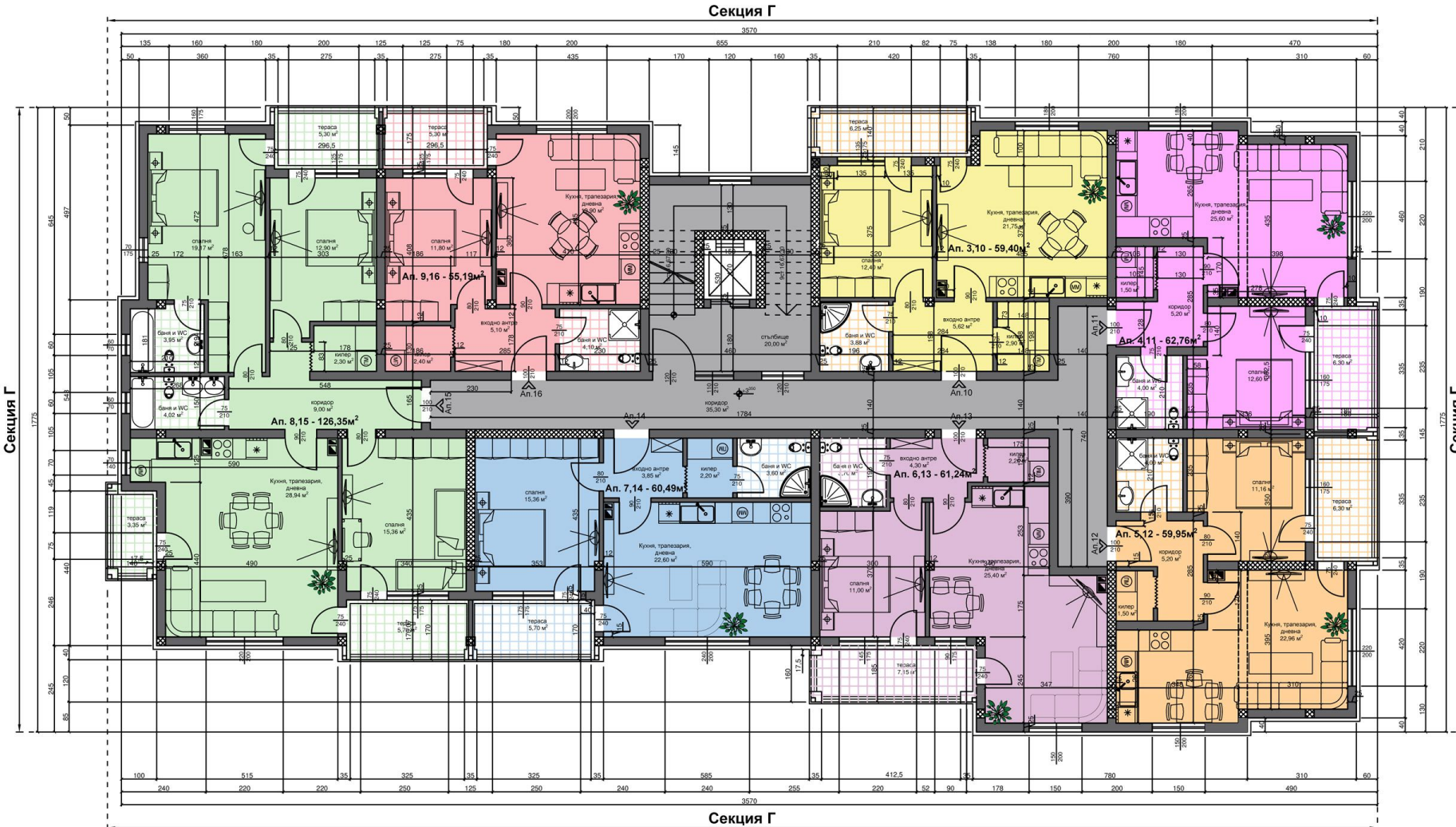
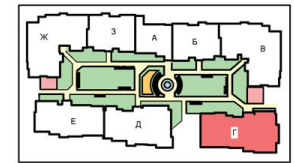


Схема на обекта



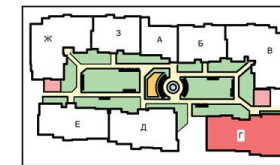
Секция "Г"			
ОБЕКТ	Застр.пл.	Об.части	Сборна
	Кв.м.	Кв.м.	
Трети етаж - кота +6,35			
Ап. №10	59.40	10.20	69.60
Ап. №11	62.76	11.44	74.20
Ап. №12	59.95	10.93	70.88
Ап. №13	61.24	10.95	72.19
Ап. №14	60.49	10.82	71.31
Ап. №15	126.35	22.25	148.60
Ап. №16	55.19	9.53	64.72

Разпределение кота +6,35

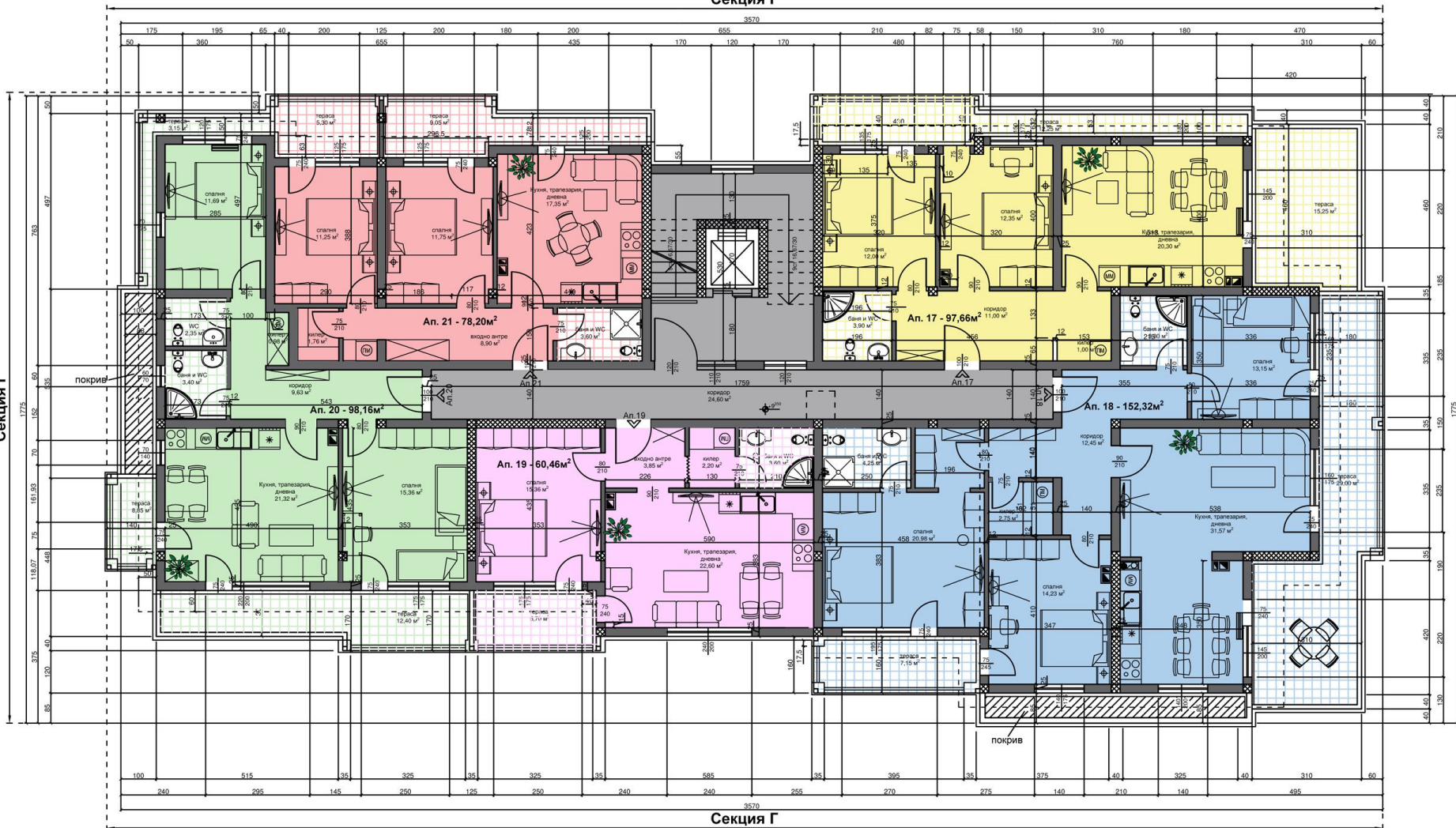
Секция Г



Схема на обекта



Секция Г



Секция Г

Секция "Г"			
ОБЕКТ	Застр.пл. Кв.м.	Об.части кв.м.	Сборна кв.м.
Четвърти етаж - кота +9,35			
Ап. №17	97,66	14,51	112,17
Ап. №18	152,32	23,19	175,51
Ап. №19	60,46	9,17	69,63
Ап. №20	98,16	14,60	112,76
Ап. №21	78,20	11,56	89,76

Разпределение кота +9,35

Секция Г



Калкан със Секция "Е"

Фасада Югозапад



Калкан със Секция "Е"

Фасада Североизток



Фасада Югоизток - Д

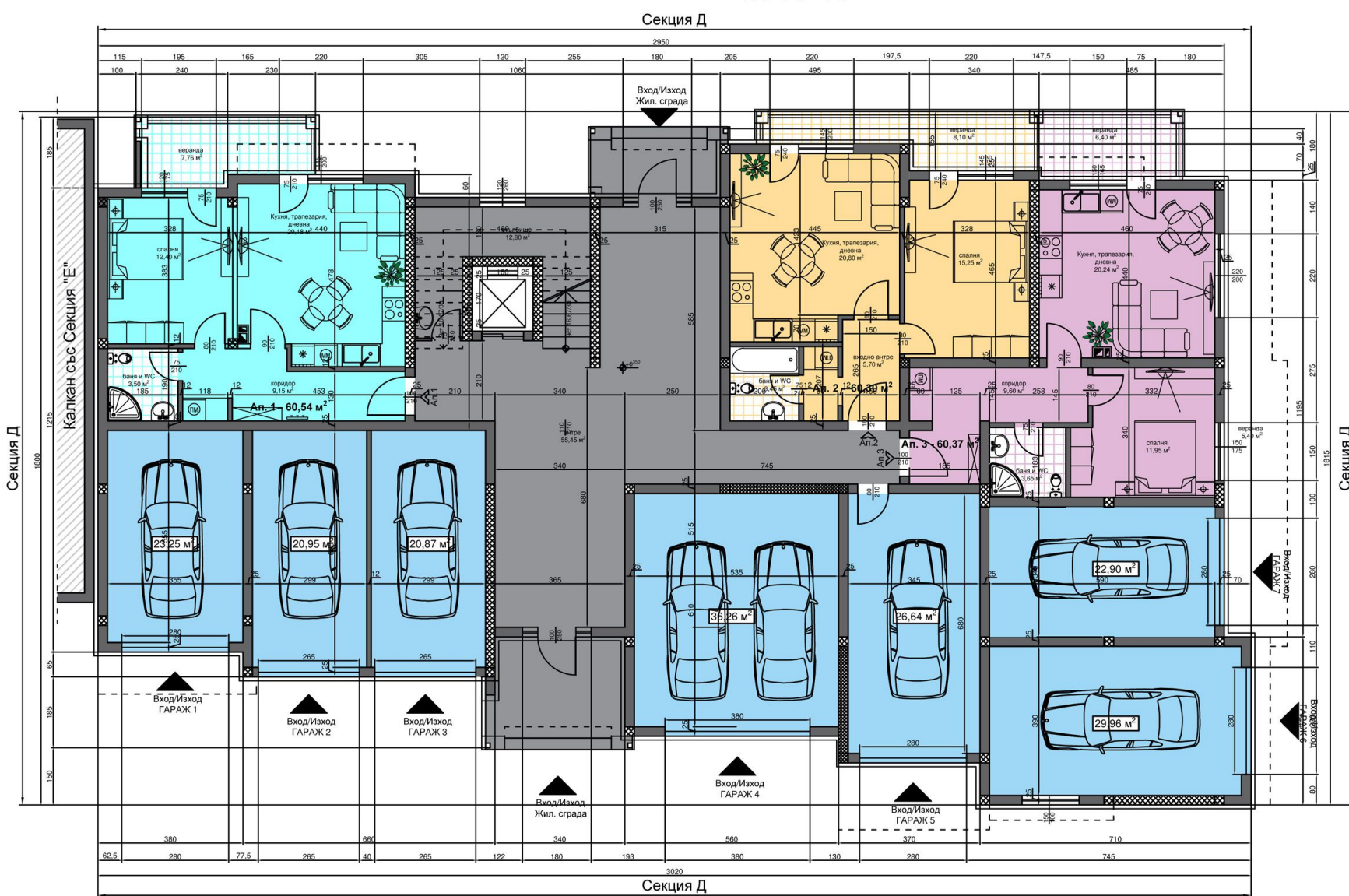
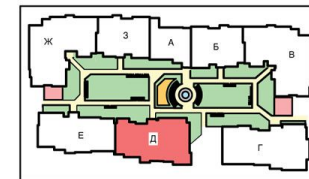


Схема на обекта

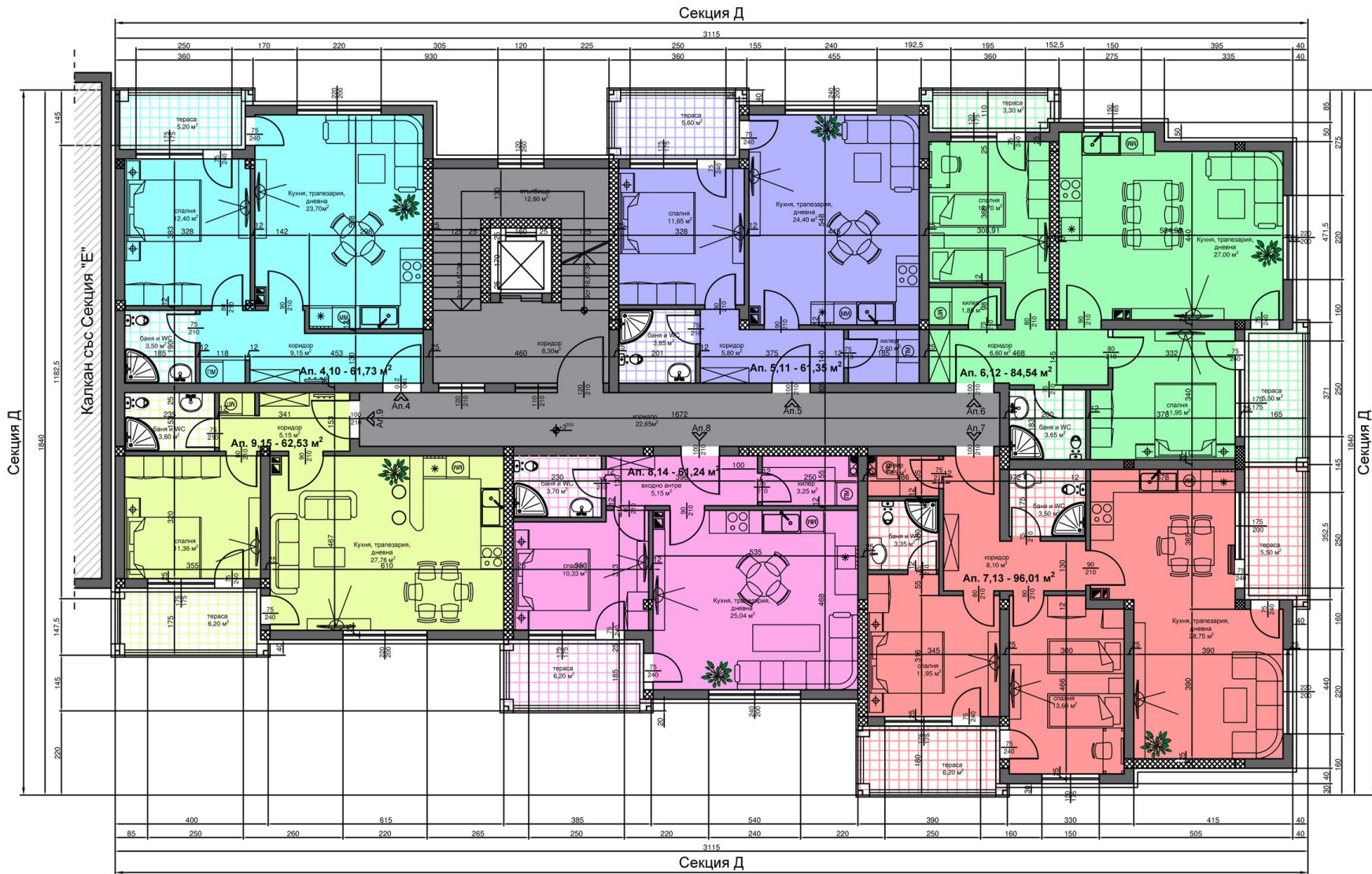
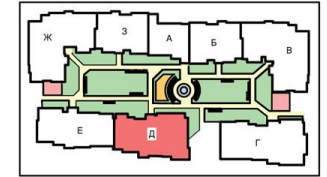


Секция "Д"			
ОБЕКТ	Застр.пл.	Об.части	Сборна
	Кв.м.	кв.м.	кв.м.
Първи етаж - кота +0,35			
Ап. №1	60,54	9,70	70,24
Ап. №2	60,30	9,67	69,97
Ап. №3	60,37	9,97	70,34
Гараж №1	23,25	4,05	27,30
Гараж №2	20,95	3,81	24,76
Гараж №3	20,87	3,80	24,67
Гараж №4			
/двоен/	36,26	6,70	42,96
Гараж №5	26,64	4,63	31,27
Гараж №6	29,96	5,22	35,18
Гараж №7	22,90	4,16	27,06

Разпределение кота +0,35



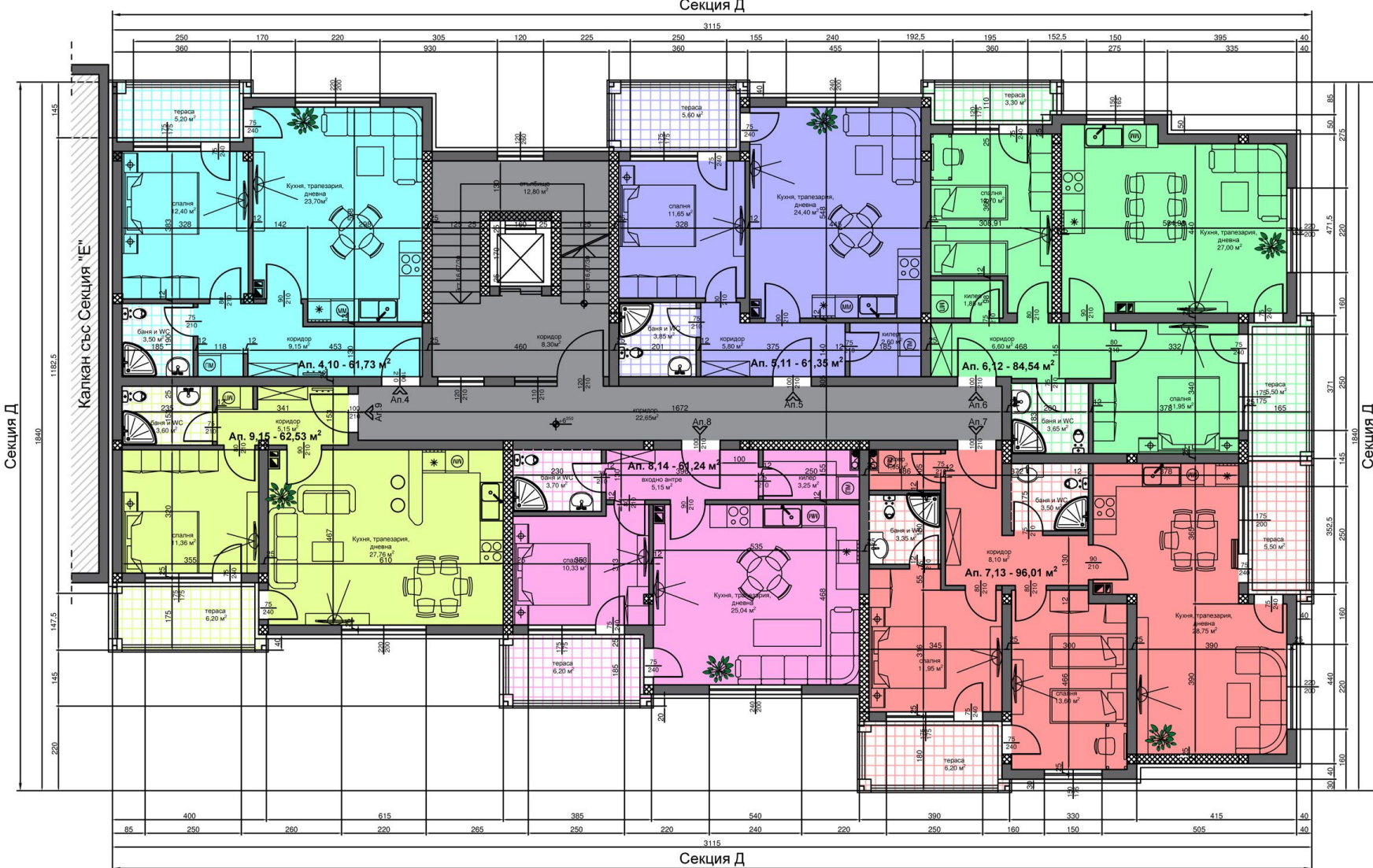
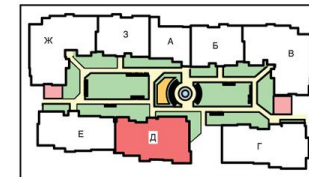
Схема на обекта



Секция "Д"			
	Застр.пл.	Об.части	Сборна
	Кв.м.	кв.м.	кв.м.
Втори етаж - кота +3,35			
Ап. №4	61,73	10,42	72,15
Ап. №5	61,35	10,35	71,70
Ап. №6	84,54	14,85	99,39
Ап. №7	96,01	16,97	112,96
Ап. №8	61,24	10,76	72,00
Ап. №9	62,53	10,98	73,51

Разпределение кота +3,35

Схема на обекта



Секция "Д"			
ОБЕКТ	Застр.пл.	Об.части	Сборна
	Кв.м.	кв.м.	кв.м.
Трети етаж - кота +6,35			
Ап. №10	61,73	10,85	72,58
Ап. №11	61,35	10,78	72,13
Ап. №12	84,54	15,47	100,01
Ап. №13	96,01	17,69	113,70
Ап. №14	61,24	11,21	72,45
Ап. №15	62,53	11,44	73,97

Разпределение кота +6,35

Секция Д

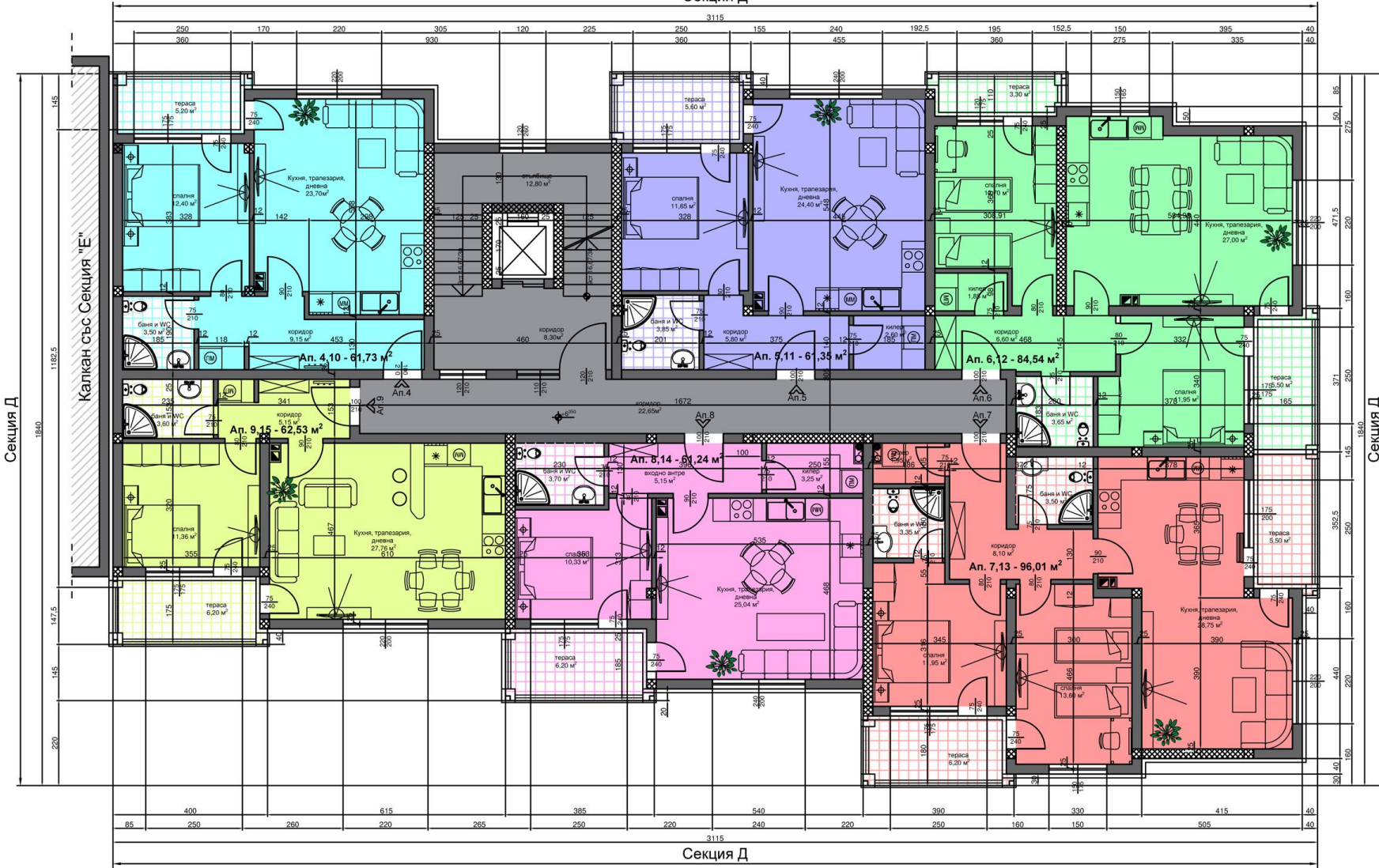
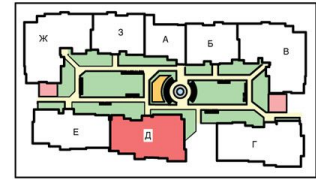


Схема на обекта



Секция "Д"			
ОБЕКТ	Застр.пл.	Об.части	Сборна
	Кв.м.	кв.м.	кв.м.
Трети етаж - kota +6,35			
Ап. №10	61,73	10,85	72,58
Ап. №11	61,35	10,78	72,13
Ап. №12	84,54	15,47	100,01
Ап. №13	96,01	17,69	113,70
Ап. №14	61,24	11,21	72,45
Ап. №15	62,53	11,44	73,97

Разпределение kota +6,35



Секция Д

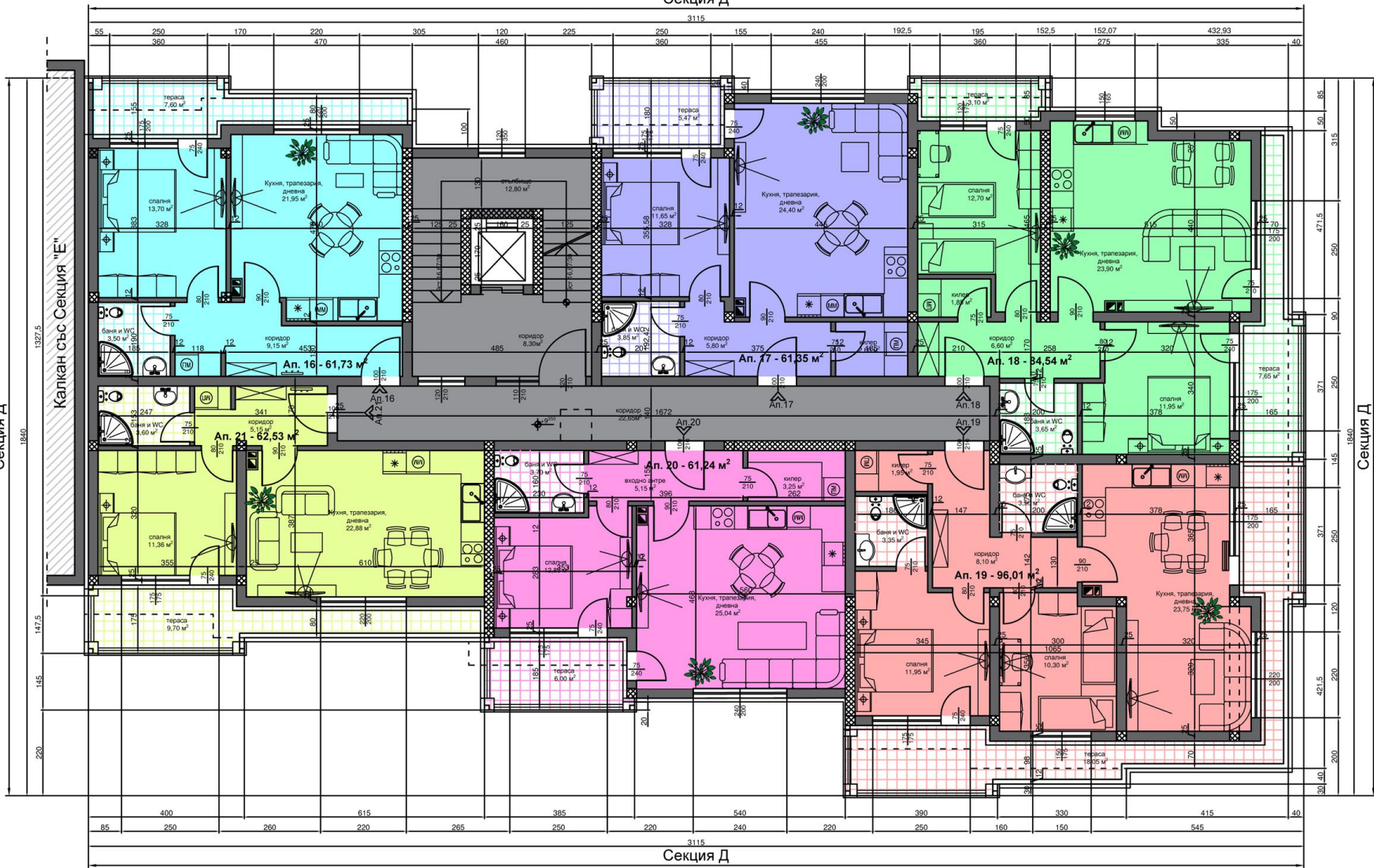
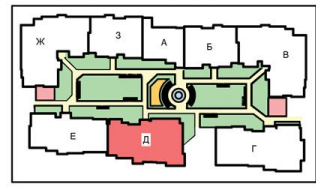


Схема на обекта



Секция "Д"			
ОБЕКТ	Застр.пл.	Об.части	Сборна
	Кв.м.	кв.м.	кв.м.
Четвърти етаж - кота +9,35			
Ап. №16	61,73	9,20	70,93
Ап. №17	61,35	9,15	70,50
Ап. №18	84,54	13,10	97,64
Ап. №19	96,01	14,98	110,99
Ап. №20	61,24	9,49	70,73
Ап. №21	62,53	9,69	72,22

Разпределение кота +9,35



Фасада Североизток

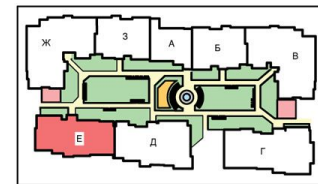


Фасада Северозапад - Е

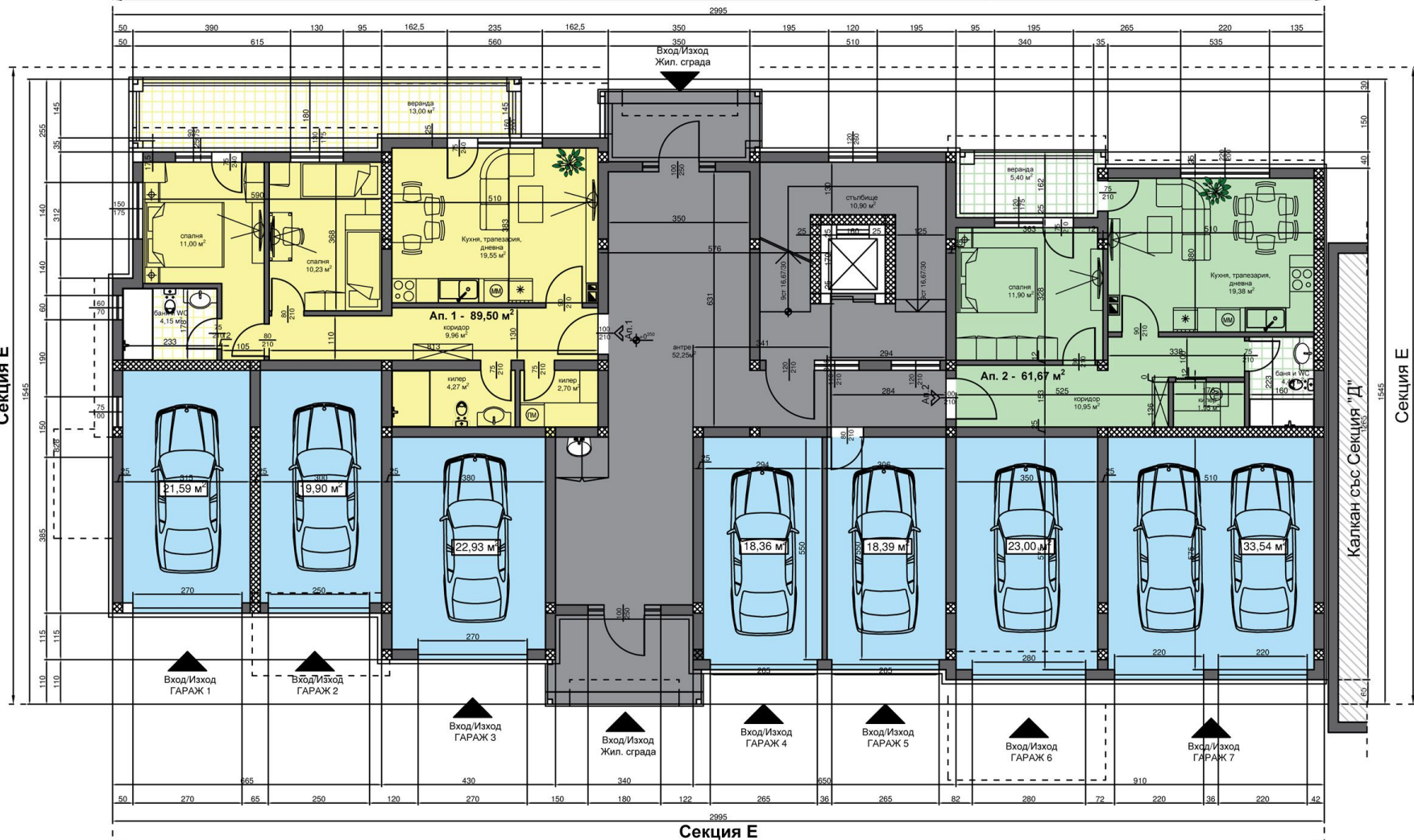


Фасада Югозапад

Схема на обекта



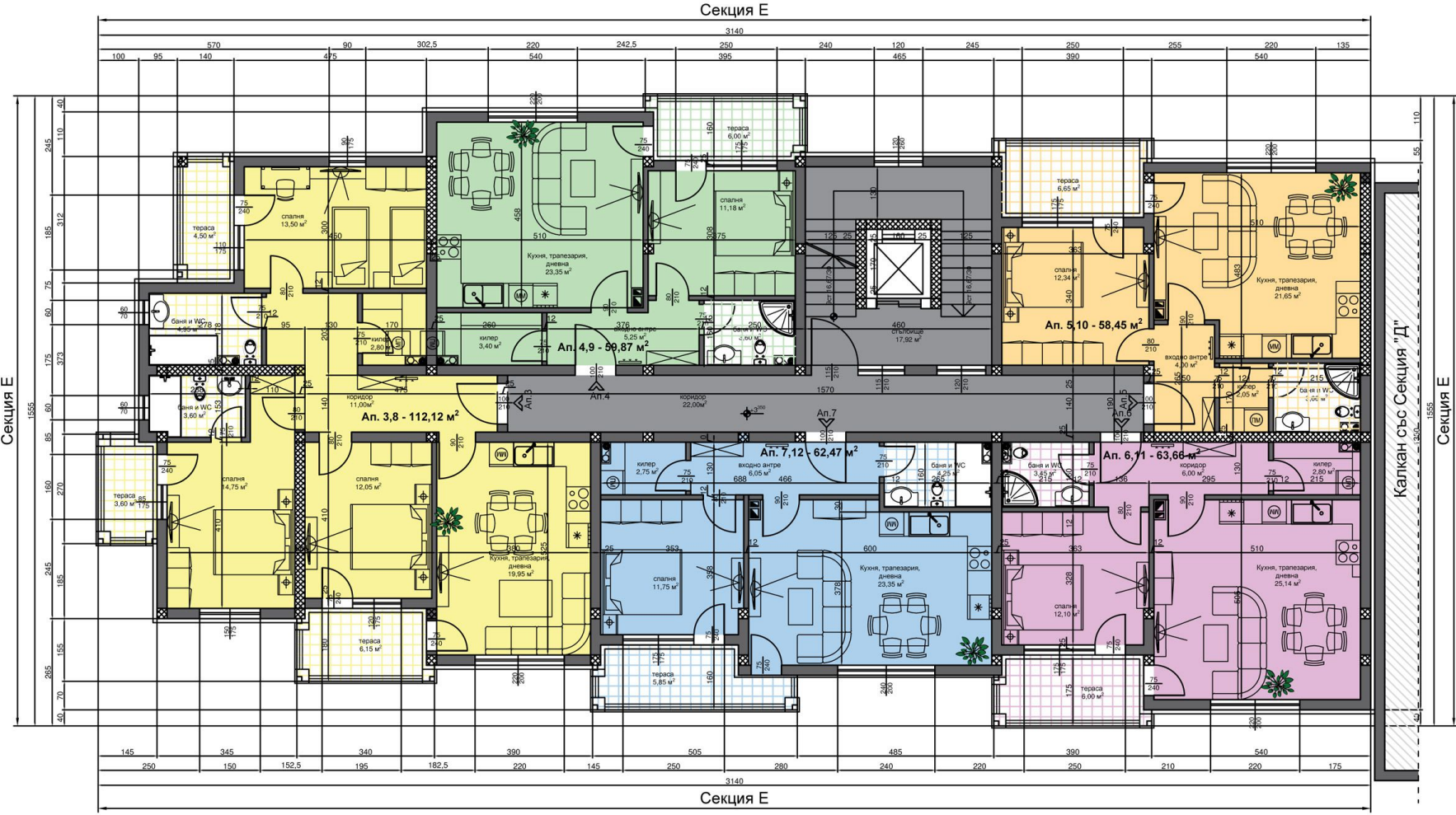
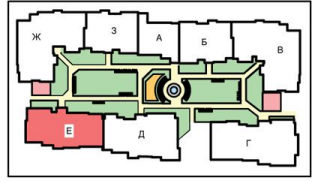
Секция Е



Секция "Е"			
ОБЕКТ	Застр.пл.	Об.части	Сборна
	Кв.м.	кв.м.	кв.м.
Първи етаж - кота +0,35			
Ап. №1	89,50	15,34	104,84
Ап. №2	61,67	10,81	72,48
Гараж №1	21,59	4,12	25,71
Гараж №2	19,90	3,94	23,84
Гараж №3	22,93	4,54	27,47
Гараж №4	18,36	3,63	21,99
Гараж №5	18,39	3,65	22,04
Гараж №6	23,00	4,55	27,55
Гараж №7	33,54	6,38	39,92
/двоен/			

Разпределение кота +0,35

Схема на обекта



Калпак със Секция "Д"

Секция "Е"			
ОБЕКТ	Застр.пл.	Об.части	Сборна
	Кв.м.	кв.м.	кв.м.
Втори етаж - кота +3,35			
Ап. №3	112,12	21,10	133,22
Ап. №4	59,87	11,04	70,91
Ап. №5	58,45	10,73	69,18
Ап. №6	63,66	12,21	75,87
Ап. №7	62,47	11,93	74,40

Разпределение кота +3,35

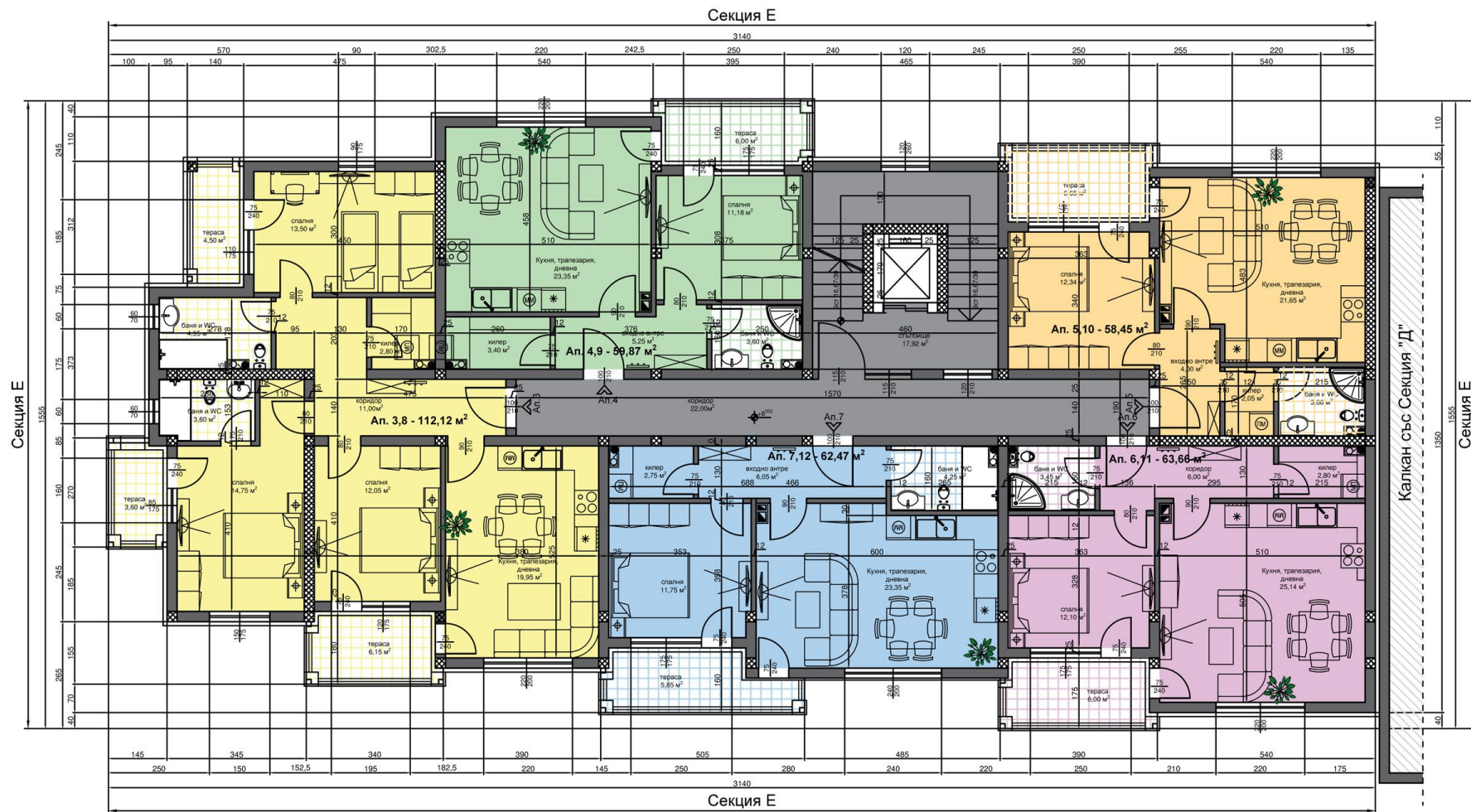
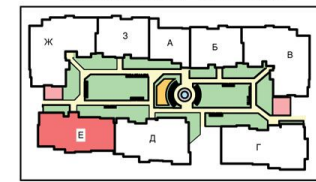


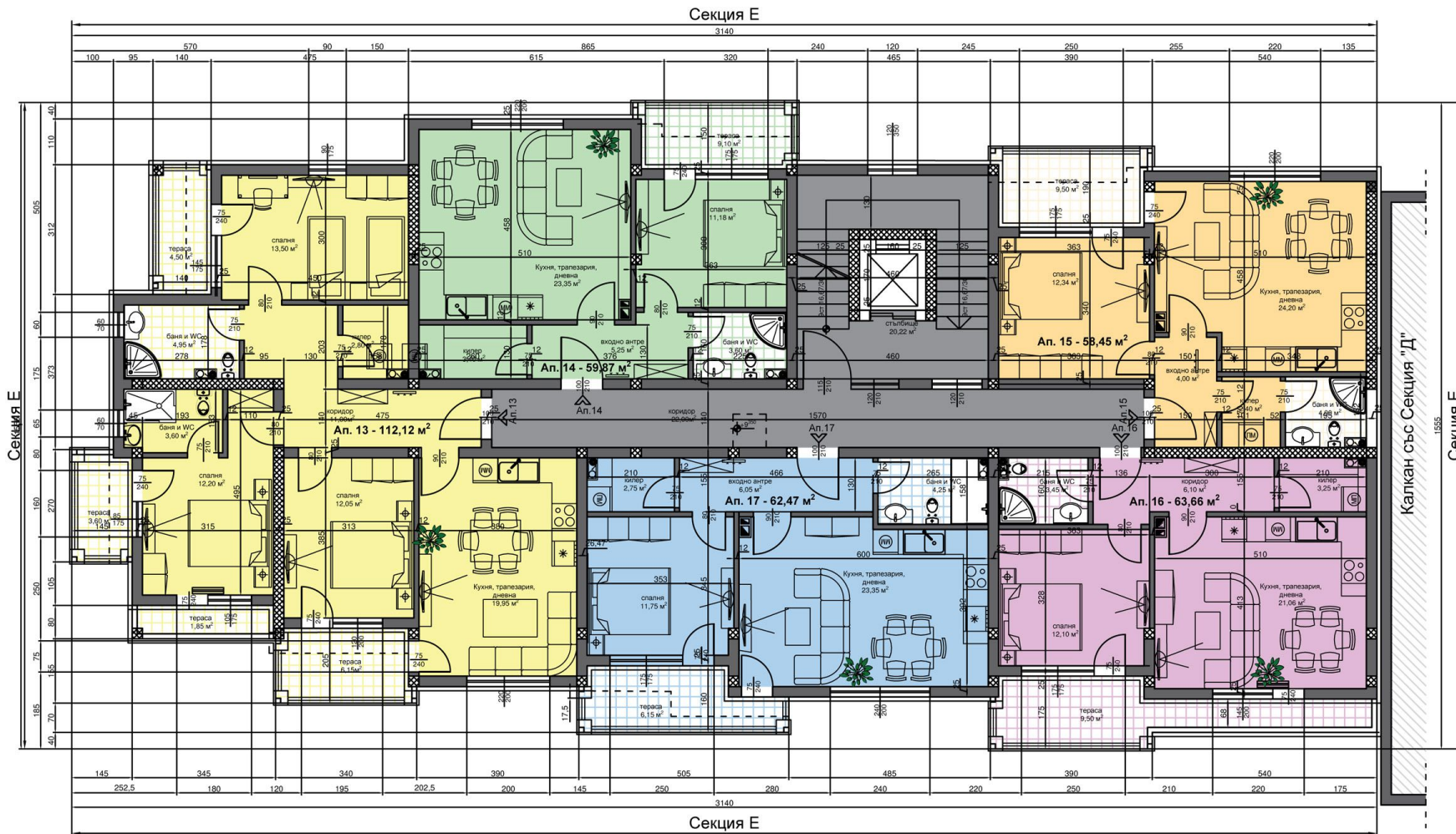
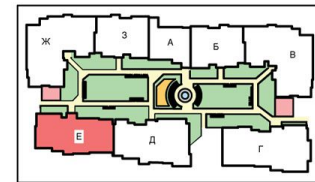
Схема на обекта



Секция "Е"			
ОБЕКТ	Застр.пл.	Об.части	Сборна
	Кв. м.	кв. м.	кв. м.
Трети етаж - кота +6,35			
Ап. №8	112,12	21,97	134,09
Ап. №9	59,87	11,50	71,37
Ап. №10	58,45	11,17	69,62
Ап. №11	63,66	12,73	76,39
Ап. №12	62,47	12,45	74,92

Разпределение кота +6,35

Схема на обекта



Секция "Е"			
ОБЕКТ	Застр.пл.	Об.части	Сборна
	Кв.м.	кв.м.	кв.м.
Четвърти етаж - кота +9,35			
Ап. №13	112,12	18,62	130,74
Ап. №14	59,87	9,75	69,62
Ап. №15	58,45	9,48	67,93
Ап. №16	63,66	10,78	74,44
Ап. №17	62,47	10,54	73,01

Разпределение кота +9,35

Калкан със Секция "А"



Фасада Североизток



Фасада Югоизток



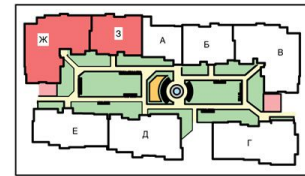
Фасада Югозапад

Калкан със Секция "А"

Секция Ж

Секция З

Схема на обекта



Секция Ж

Секция З



Секция "З"			
ОБЕКТ	Застр.пл.	Об.части	Сборна
	Кв.м.	кв.м.	кв.м.
Първи етаж - кота +0,35			
Ап. №1	89,74	15,81	105,55
Ап. №2	66,93	11,65	78,58
Гараж №3 /двоен/	35,83	6,84	42,67
Гараж №4	19,40	3,70	23,10

Секция Ж

Секция З

Разпределение кота +0,35

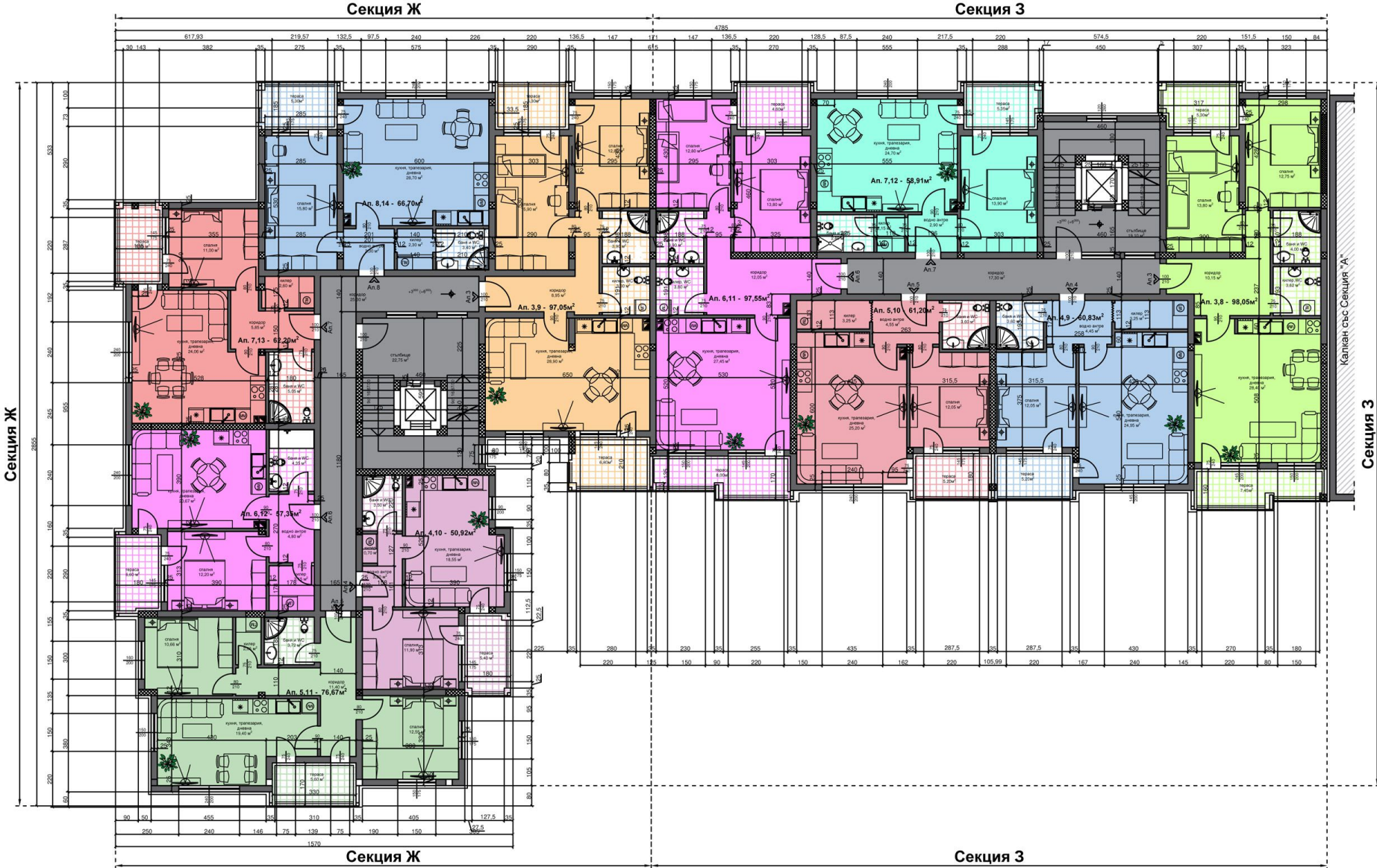
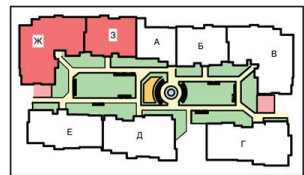


Схема на обекта



Секция "Ж"			
ОБЕКТ	Застр.пл.	Об.части	Сборна
	Кв.м.	кв.м.	
Втори етаж - кота +3,35			
Ап. №3	97,05	17,42	114,47
Ап. №4	50,92	9,46	60,38
Ап. №5	76,67	14,20	90,87
Ап. №6	57,35	9,94	67,29
Ап. №7	62,20	10,72	72,92
Ап. №8	66,70	11,74	78,44

Секция "З"			
ОБЕКТ	Застр.пл.	Об.части	Сборна
	Кв.м.	кв.м.	
Втори етаж - кота +3,35			
Ап. №3	98,05	17,49	115,54
Ап. №4	60,83	11,17	72,00
Ап. №5	61,20	11,23	72,43
Ап. №6	97,55	17,50	115,05
Ап. №7	58,91	10,37	69,28

Разпределение кота +3,35

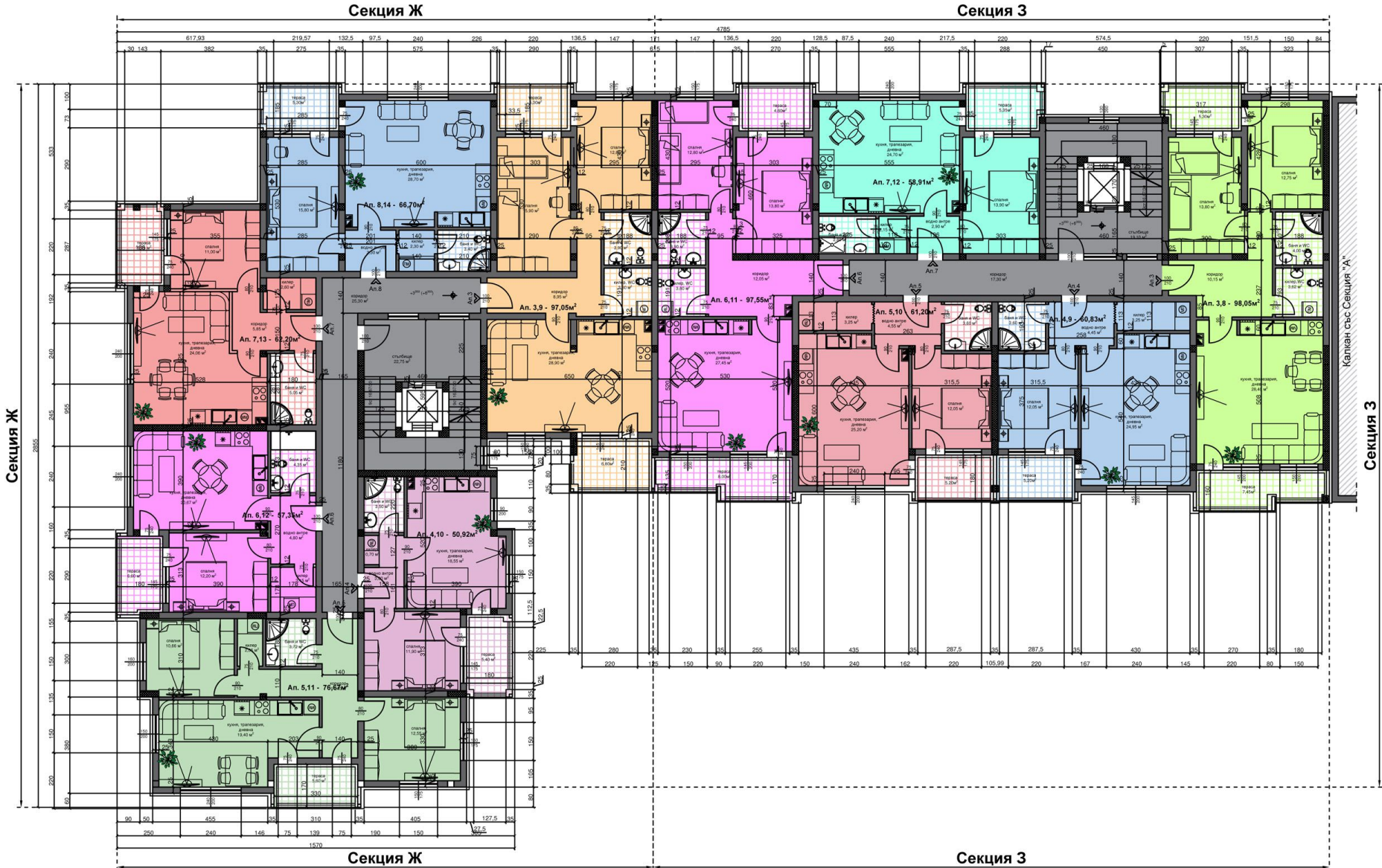
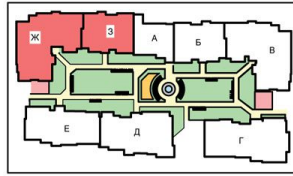


Схема на обекта



Секция "Ж"			
ОБЕКТ	Застр.пл.	Об.части	Сборна
	Кв.м.	кв.м.	кв.м.
Трети етаж - кота +6,35			
Ап. №9	97,05	18,15	115,20
Ап. №10	50,92	9,85	60,77
Ап. №11	76,67	14,82	91,49
Ап. №12	57,35	10,30	67,65
Ап. №13	62,20	11,17	73,37
Ап. №14	66,70	12,22	78,92

Секция "З"			
ОБЕКТ	Застр.пл.	Об.части	Сборна
	Кв.м.	кв.м.	кв.м.
Трети етаж - кота +6,35			
Ап. №8	98,05	18,02	116,07
Ап. №9	60,83	11,64	72,47
Ап. №10	61,20	11,70	72,90
Ап. №11	97,55	18,23	115,78
Ап. №12	58,91	10,79	69,70

Разпределение кота +6,35

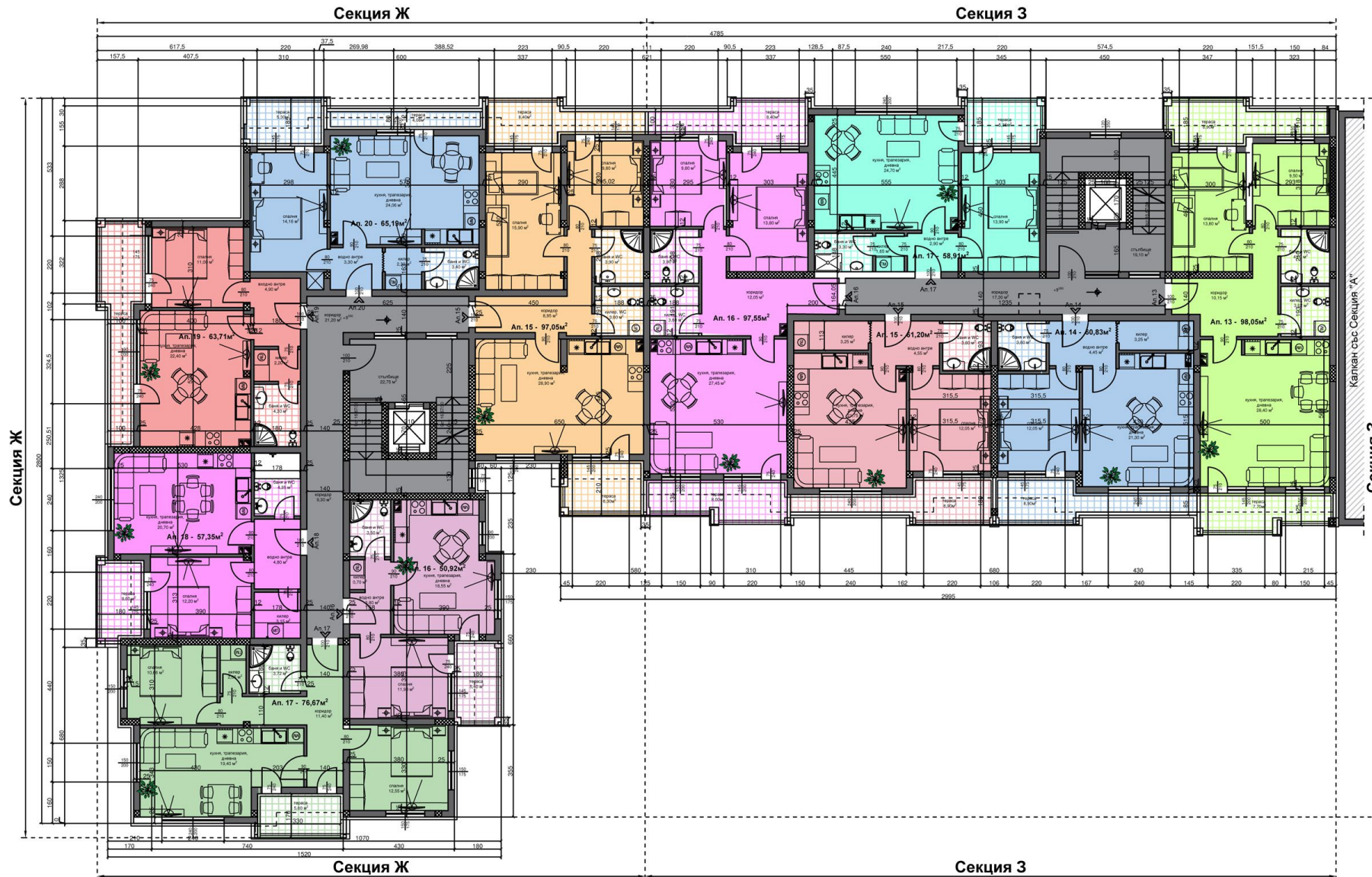
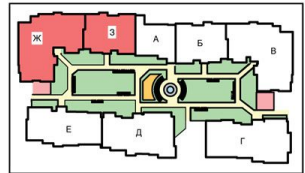


Схема на обекта



Секция "Ж"			
ОБЕКТ	Застр.пл.	Об.части	Сборна
	Кв.м.	кв.м.	кв.м.
Четвърти етаж - кота +9,35			
Ап. №15	97,05	15,38	112,43
Ап. №16	50,92	8,35	59,27
Ап. №17	76,67	12,56	89,23
Ап. №18	57,35	9,00	66,35
Ап. №19	63,71	9,95	73,66
Ап. №20	65,19	9,59	74,78

Секция "З"			
ОБЕКТ	Застр.пл.	Об.части	Сборна
	Кв.м.	кв.м.	кв.м.
Четвърти етаж - кота +6,35			
Ап. №13	98,05	15,44	113,49
Ап. №14	60,83	9,86	70,69
Ап. №15	61,20	9,92	71,12
Ап. №16	97,55	15,25	112,80
Ап. №17	58,91	9,16	68,07

Разпределение кота +9,35