

ЛЕГЕНДА НА МАТЕРИАЛИ:

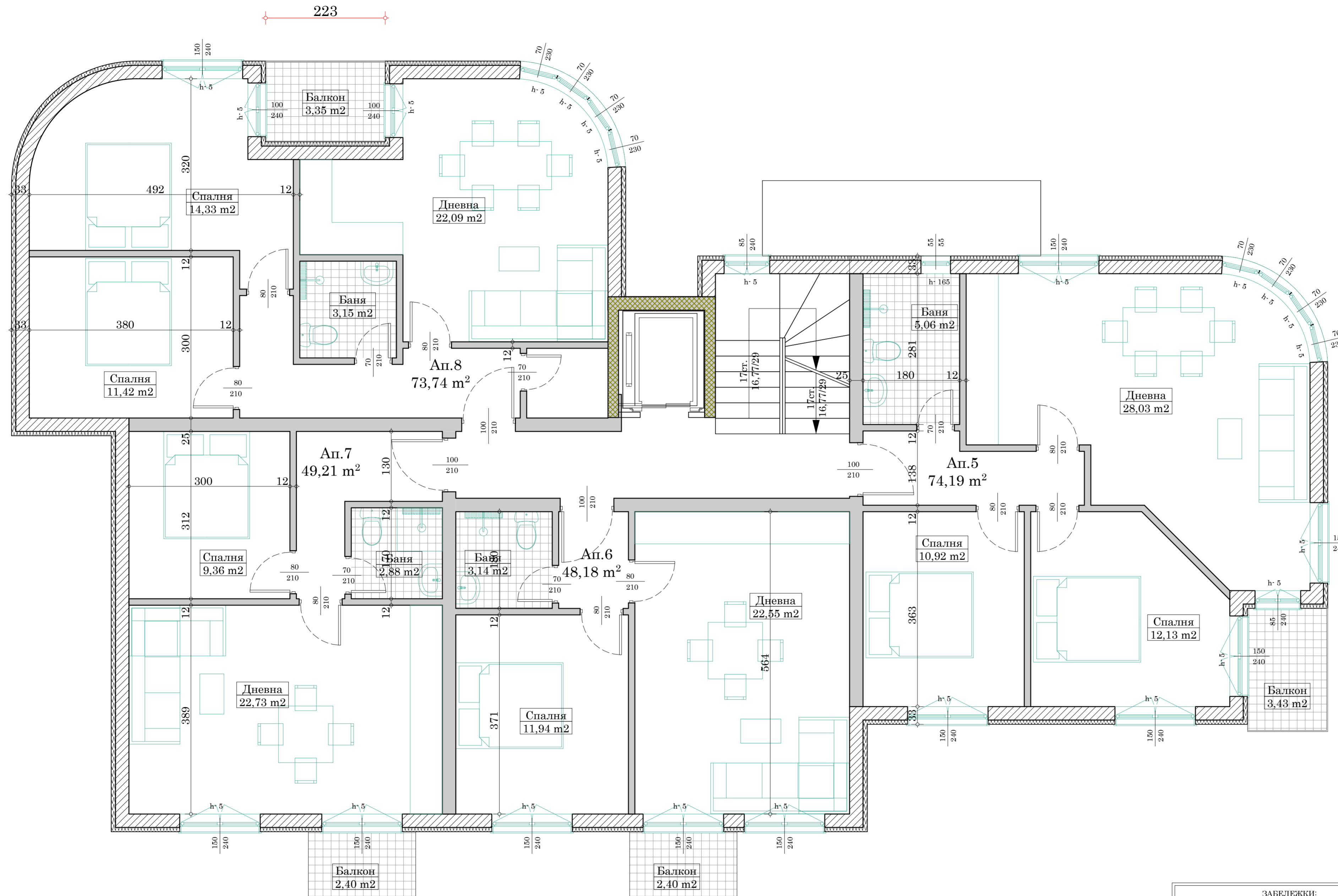
№	ПОД	СТЕНИ	ТАВАН
①	гран-грес	латекс	латекс
②	паркет	латекс	латекс
③	теракот	фаянс	окачен таван

ЛЕГЕНДА:

	Тухлен зид 25см. и
	Тухлен зид 12см.
	Стоманобетонна шайба/колона
ЗАСТРОЕНА ПЛОЩ 257,74 м²	

- ЗАБЕЛЕЖКИ:**
1. За абсолютна kota е приета 144,80 = 0,00
 2. Всички вертикали да се мерят от kota готов под
 3. Всички размери по отвори са столарски
 4. Фасадните стени да се изпълняват от тухлена зидария с дебелина 25см.
 5. Всички инсталации да се изпълняват по проектите по съответната специалност
 6. Сечения и армировки на конструктивните елементи да се гледат от проекта по част конструктивна
 7. Всички материали да се съгласуват с Главния проектан и Инвеститора

Възл.:	Подпис:	
Обект: Жилищна сграда в УПИ XIV-964 (ПИ10135.2575.1549) кв.50А, по плана на кв. „Виница“, гр.Варна		
Чертеж: РАЗПРЕДЕЛЕНИЕ ПЪРВИ ЕТАЖ +0,00		
Част: Архитектура Фаза: Техн. проект		
Проектант: арх. Т. Христов		
СПЕЦИАЛНОСТ	СЪГЛАСУВАЛ	ПОДПИС
Конструкции	инж. К. Колев	
Ел	инж. Л. Панайотов	
ВиК	инж. А. Вълчева	
Геология	инж. Д. Николов	
ЕЕ	инж. М. Халков	
ОВК	инж. Ст. Маринов	
Паркоустройство	ланд. арх. Н. Ангелова	
ПБ	инж. Иво Янков	
Дата: 07.2018г.	Мащаб 1:50	Лист № 2



- ЗАБЕЛЕЖКИ:**
1. За абсолютна кота е приета 144,80 = 0,00
 2. Всички вертикали да се мерят от кота готов под
 3. Всички размери по отвори са столарски
 4. Фасадните стени да се изпълнят от тухлена зидария с дебелина 25см.
 5. Всички инсталации да се изпълняват по проектите по съответната специалност
 6. Сечения и армировки на конструктивните елементи да се гледат от проекта по част конструктивна
 7. Всички материали да се съгласуват с Главния проектант и Инвеститора

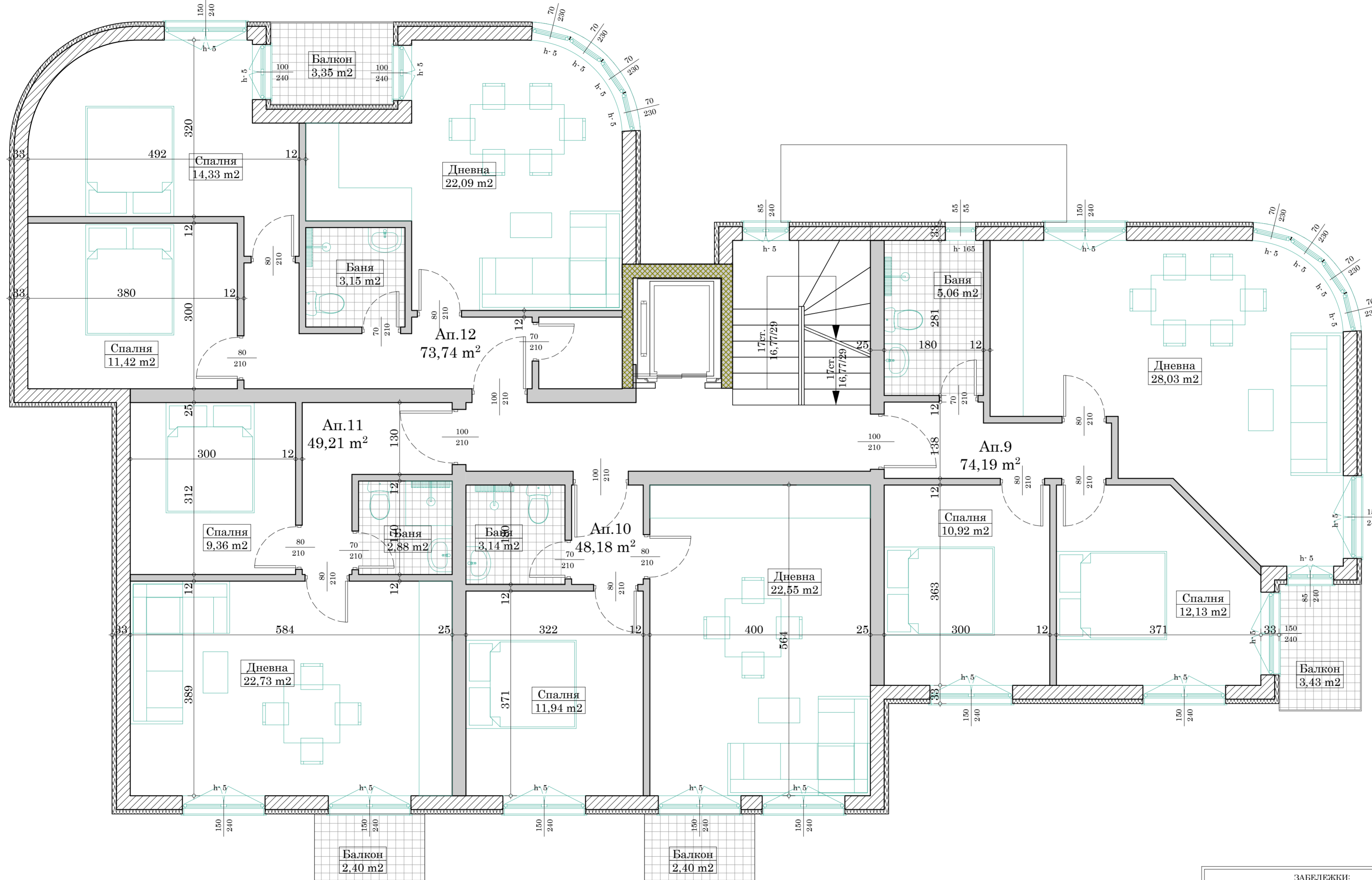
ЛЕГЕНДА НА МАТЕРИАЛИ:

№	ПОД	СТЕНИ	ТАВАН
①	гран-грес	латекс	латекс
②	паркет	латекс	латекс
③	теракот	фаянс	окачен таван

ЛЕГЕНДА:

	Тухлен зид 25см. и
	Тухлен зид 12см.
	Стоманобетонна шайба/колона
ЗАСТРОЕНА ПЛОЩ 269,02 м²	

Възл.:	Подпис:	
Обект: Жилищна сграда в УПИ XIV-964 (ПИ10135.2575.1549) кв.50А, по плана на кв. „Виница“, гр.Варна		
Чертеж: РАЗПРЕДЕЛЕНИЕ ВТОРИ ЕТАЖ +2,90		
Част: Архитектура Фаза: Техн. проект		
Проектант: арх. Т. Христов		
СПЕЦИАЛНОСТ	СЪГЛАСУВАЛ	ПОДПИС
Конструкции	инж. К. Колев	
Ел	инж. Л. Панайотов	
ВиК	инж. А. Вълчева	
Геодезия	инж. Д. Николов	
ЕЕ	инж. М. Халков	
ОВК	инж. Ст. Маринов	
Паркоустройство	ланд. арх. Н. Ангелова	
ПБ	инж. Иво Янков	
Дата: 11.2018г.	Мащаб 1:50	Лист № 3



- ЗАБЕЛЕЖКИ:**
1. За абсолютна кота е приета 144,80 = 0,00
 2. Всички вертикали да се мерят от кота готов под
 3. Всички размери по отвори са столарски
 4. Фасадните стени да се изпълнят от тухлена зидария с дебелина 25см.
 5. Всички инсталации да се изпълняват по проектите по съответната специалност
 6. Сечения и армировки на конструктивните елементи да се гледат от проекта по част конструктивна
 7. Всички материали да се съгласуват с Главния проектант и Инвеститора

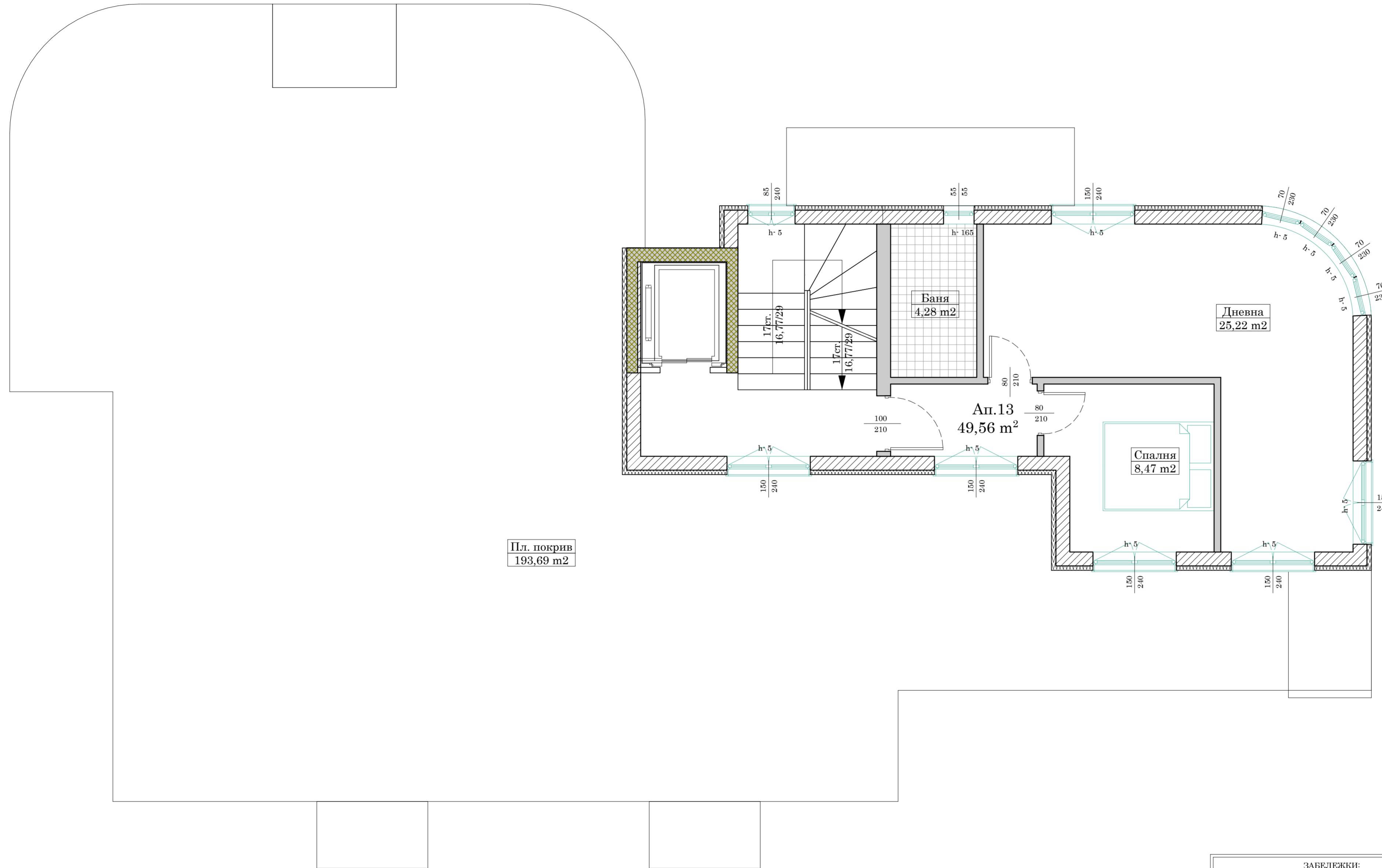
ЛЕГЕНДА НА МАТЕРИАЛИ:

№	ПОД	СТЕНИ	ТАВАН
①	гран-грес	латекс	латекс
②	паркет	латекс	латекс
③	теракот	фаянс	окачен таван

ЛЕГЕНДА:

	Тухлен зид 25см. и
	Тухлен зид 12см.
	Стоманобетонна шайба/колона
ЗАСТРОЕНА ПЛОЩ 269,02 м²	

Възл.:	Подпис:	
Обект: Жилищна сграда в УПИ XIV-964 (ПИ10135.2575.1549) кв.50А, по плана на кв. „Виница“, гр.Варна		
Чертеж: РАЗПРЕДЕЛЕНИЕ ТРЕТИ ЕТАЖ +5,80		
Част: Архитектура Фаза: Техн. проект		
Проектант: арх. Т. Христов		
СПЕЦИАЛНОСТ	СЪГЛАСУВАЛ	ПОДПИС
Конструкции	инж. К. Колев	
Ел	инж. Л. Панайотов	
ВиК	инж. А. Вълчева	
Геодезия	инж. Д. Николов	
ЕЕ	инж. М. Халков	
ОВК	инж. Ст. Маринов	
Паркоустройство	ланд. арх. Н. Ангелова	
ПБ	инж. Иво Янков	
Дата: 11.2018г.	Мащаб 1:50	Лист № 4



Пл. покрив
193,69 m²

Ап. 13
49,56 m²

Дневна
25,22 m²

Спалня
8,47 m²

Баня
4,28 m²

17 ст.
16,77 m²

17 ст.
16,77 m²

ЛЕГЕНДА НА МАТЕРИАЛИ:			
№	ПОД	СТЕНИ	ТАВАН
①	гран-грес	латекс	латекс
②	паркет	латекс	латекс
③	теракот	фаянс	окачен таван

ЛЕГЕНДА:		
	Тухлен зид 25см. и	
	Тухлен зид 12см.	
	Стоманобетонна шайба/колона	
ЗАСТРОЕНА ПЛОЩ 70,25 m ²		

ЗАБЕЛЕЖКИ:	
1.	За абсолютна кота е приета 144,80 = 0,00
2.	Всички вертикали да се мерят от кота готов под
3.	Всички размери по отвори са столарски
4.	Фасадните стени да се изпълнят от тухлена зидария с дебелина 25см.
5.	Всички инсталации да се изпълняват по проектите по съответната специалност
6.	Сечения и армировки на конструктивните елементи да се гледат от проекта по част конструктивна
7.	Всички материали да се съгласуват с Главния проектант и Инвеститора

Възл.:	Подпис:	
Обект: Жилищна сграда в УПИ XIV-964 (ПИ10135.2575.1549) кв.50А, по плана на кв. „Виница“, гр.Варна		
Чертеж: РАЗПРЕДЕЛЕНИЕ ЧЕТВЪРТИ ЕТАЖ +8,70		
Част: Архитектура		
Фаза: Техн. проект		
"ТХ ИДЕЯ" ЕООД		
Проектант:	арх. Т. Христов	
СПЕЦИАЛНОСТ	СЪГЛАСУВАЛ	ПОДПИС
Конструкции	инж. К. Колев	
Ел	инж. Л. Панайотов	
ВиК	инж. А. Вълчева	
Геодезия	инж. Д. Николов	
ЕЕ	инж. М. Халков	
ОВК	инж. Ст. Маринов	
Паркоустройство	ланд. арх. Н. Ангелова	
ПБ	инж. Иво Янков	
Дата: 11.2018г.	Мащаб 1:50	Лист № 5