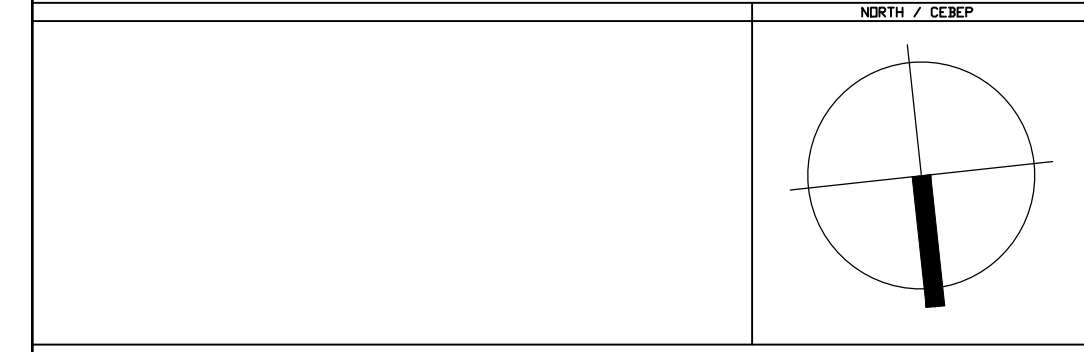


No	м²	ПОМЕЩЕНИЕ	ПОД	СТЕНИ	ТАВАН
01	14.25	Коридор	гранитофрес	латекс	латекс
02	2.25	Асансаторна шахта			
03	10.80	Стълбище	гранитофрес	латекс	латекс
132.20	Апартамент 4				
04	3.59	Вазно предвѐрие	швафран бетон	латекс	латекс
05	1.67	Сушилня	швафран бетон	латекс	окчен тапан
06	9.87	Кухня	швафран бетон	латекс	латекс
07	40.03	Дневна и трапезария	швафран бетон	латекс	латекс
08	1.58	Коридор	швафран бетон	латекс	латекс
09	5.58	Баня и тоалетна	теракотни плочи	франсоби плочи	окчен тапан
10	16.47	Спалня	швафран бетон	латекс	латекс
11	18.42	Спалня	швафран бетон	латекс	латекс
12	6.28	Баня и тоалетна	теракотни плочи	франсоби плочи	окчен тапан
13	1.87	Балкон	мразоуст. плочи		
14	1.54	Балкон	мразоуст. плочи		
122.58	Апартамент 5				
15	8.35	Вазно предвѐрие	швафран бетон	латекс	латекс
16	2.89	Макро помещение	швафран бетон	латекс	окчен тапан
17	5.34	Баня и тоалетна	теракотни плочи	франсоби плочи	окчен тапан
18	11.89	Кухня	швафран бетон	латекс	латекс
19	32.20	Дневна и трапезария	швафран бетон	латекс	латекс
20	16.27	Спалня	швафран бетон	латекс	латекс
21	15.73	Спалня	швафран бетон	латекс	латекс
22	2.66	Дрешник	швафран бетон	латекс	латекс
23	4.31	Баня и тоалетна	теракотни плочи	франсоби плочи	окчен тапан
24	4.45	Балкон	мразоуст. плочи		
146.89	Апартамент 6				
25	12.48	Вазно предвѐрие	швафран бетон	латекс	латекс
26	2.94	Макро помещение	швафран бетон	латекс	окчен тапан
27	5.17	Баня и тоалетна	теракотни плочи	франсоби плочи	окчен тапан
28	8.96	Кухня	швафран бетон	латекс	латекс
29	30.00	Дневна и трапезария	швафран бетон	латекс	латекс
30	14.92	Спалня	швафран бетон	латекс	латекс
31	16.29	Спалня	швафран бетон	латекс	латекс
32	4.73	Дрешник	швафран бетон	латекс	латекс
33	4.75	Баня и тоалетна	теракотни плочи	франсоби плочи	окчен тапан
34	15.13	Спалня	швафран бетон	латекс	латекс
35	4.21	Балкон	мразоуст. плочи		
36	1.91	Балкон	мразоуст. плочи		

Позициите на помещението са изчислени по следните данни:



УМОВИ И ЗАДАЧИ НА ПРОЕКТА

1. Всички строителни работи следва да се извършват в съответствие с действащата нормативна уредба в РБ.
2. Строителен съвет да се образува с целенасочено действие по проекта и да се извърши наблюдението.
3. Всички конструктивни работи да се изпълняват съгласно технически условия и инженерно-конструктивния проект.
4. Всички конструктивни работи да се изпълняват съгласно технически условия и инженерно-конструктивния проект.
5. Всички работи да се изпълняват с висококачествени материали и с висококачествени работници.
6. Всички работи да се изпълняват с висококачествени материали и с висококачествени работници.
7. Всички работи да се изпълняват с висококачествени материали и с висококачествени работници.
8. Всички работи да се изпълняват с висококачествени материали и с висококачествени работници.
9. За изпълнението на работи свързани с рекултационни работи да се вземе предвид изискването по чл. 10, ал. 1.
10. За всички работи свързани с рекултационни работи да се вземе предвид изискването по чл. 10, ал. 1.
11. Всички работи да се изпълняват с висококачествени материали и с висококачествени работници.
12. Всички работи да се изпълняват с висококачествени материали и с висококачествени работници.
13. Всички работи да се изпълняват с висококачествени материали и с висококачествени работници.
14. Всички работи да се изпълняват с висококачествени материали и с висококачествени работници.
15. За всички работи свързани с рекултационни работи да се вземе предвид изискването по чл. 10, ал. 1.
16. Всички работи да се изпълняват с висококачествени материали и с висококачествени работници.

№	ДАТА	ИМЕ	СТАТУС
01	2017	Arch. B. Nikolov	Residential_Bolniza_2017_Arch_v001.dwg
02	2017	Arch. B. Nikolov	Residential_Bolniza_2017_Arch_v002.dwg

СТАТУС / РЕЗУЛТАТ

ИМЕНЕНИЕ НА ИНВЕСТИЦИОНЕН ПРОЕКТ ПО ВРЕМЕ НА СТРОИТЕЛСТВОТО ПО ЧЛ.154 ОТ ЗЗТ-ПРИКЛОН НА ПРЕДНАЗНАЧЕНИЕТО НА ХОТЕЛ В ВИШИОГРАФСКИ ЖИЛИЩНА СТРАДА С ГАРАЖИ И МАГАЗИНИ

УМОВИ И ЗАДАЧИ НА ПРОЕКТА

УМОВИ И ЗАДАЧИ НА ПРОЕКТА

УМОВИ И ЗАДАЧИ НА ПРОЕКТА

УМОВИ И ЗАДАЧИ НА ПРОЕКТА

УМОВИ И ЗАДАЧИ НА ПРОЕКТА

УМОВИ И ЗАДАЧИ НА ПРОЕКТА

УМОВИ И ЗАДАЧИ НА ПРОЕКТА

УМОВИ И ЗАДАЧИ НА ПРОЕКТА

УМОВИ И ЗАДАЧИ НА ПРОЕКТА

УМОВИ И ЗАДАЧИ НА ПРОЕКТА

УМОВИ И ЗАДАЧИ НА ПРОЕКТА

УМОВИ И ЗАДАЧИ НА ПРОЕКТА

УМОВИ И ЗАДАЧИ НА ПРОЕКТА

УМОВИ И ЗАДАЧИ НА ПРОЕКТА

УМОВИ И ЗАДАЧИ НА ПРОЕКТА

УМОВИ И ЗАДАЧИ НА ПРОЕКТА

УМОВИ И ЗАДАЧИ НА ПРОЕКТА

УМОВИ И ЗАДАЧИ НА ПРОЕКТА

УМОВИ И ЗАДАЧИ НА ПРОЕКТА

УМОВИ И ЗАДАЧИ НА ПРОЕКТА

УМОВИ И ЗАДАЧИ НА ПРОЕКТА

УМОВИ И ЗАДАЧИ НА ПРОЕКТА

УМОВИ И ЗАДАЧИ НА ПРОЕКТА

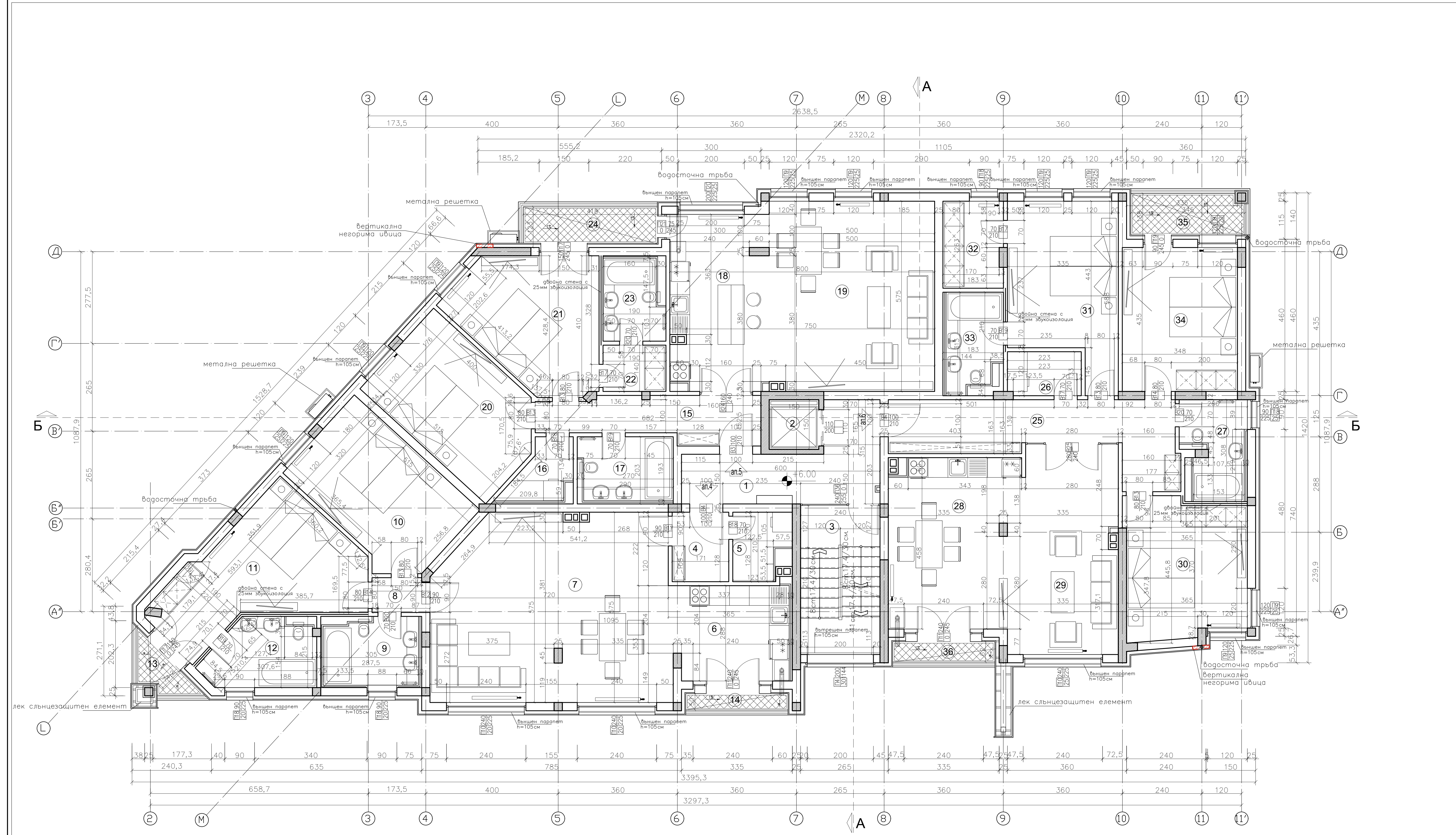
УМОВИ И ЗАДАЧИ НА ПРОЕКТА

УМОВИ И ЗАДАЧИ НА ПРОЕКТА

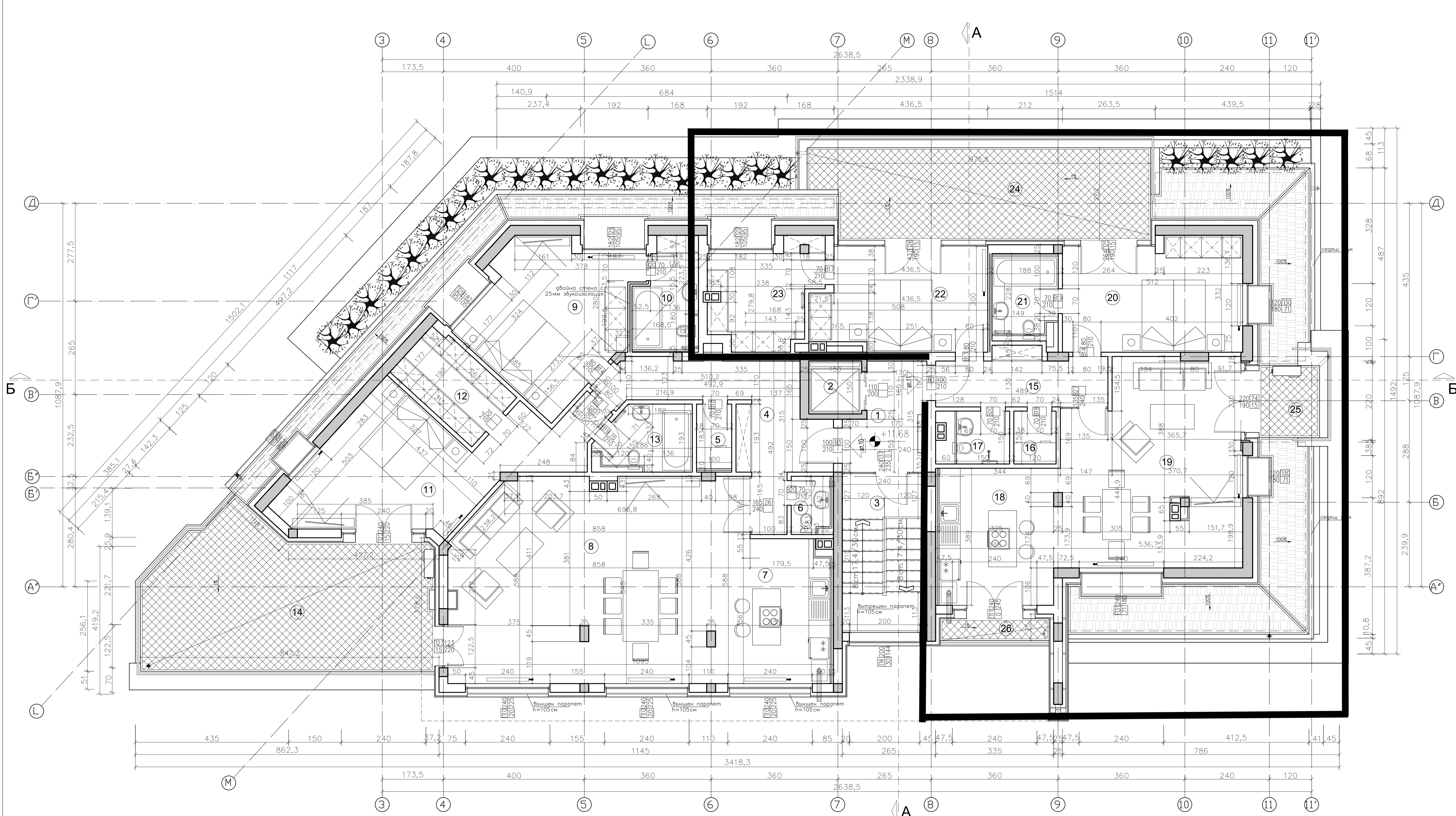
УМОВИ И ЗАДАЧИ НА ПРОЕКТА

PLAN THIRD FLOOR (4), Level +6.00
РАЗПРЕДЕЛЕНИЕ НА ТРЕТИ ЕТАЖ (4), кота +6.00

ИМЕ / ИЛИ	СТАТУС	ИМЕ / ИЛИ	СТАТУС
ARCH. / APX	1:50	5/14	
02.2017			



ИМЕ / ИЛИ	СТАТУС	ИМЕ / ИЛИ	СТАТУС
ARCH. / APX	1:50	5/14	
02.2017			



КОТА +11.68		ЗАСТРОЕНА ПЛОЩ: 290.85 m ²		
No	m ²	ПОМЕЩЕНИЕ	ПОД	СТЕНИ / ТАВАН
01.	6.37	Коридор	гранитоверес	латекс / оканен таван
02.	2.25	Асансьорна шахта	гранитоверес	латекс / оканен таван
03.	10.80	Стъбище	гранитоверес	латекс / латекс
192.56 Апартамент 10				
04.	13.82	Входно презвдържие	гранитоверес	латекс / оканен таван
05.	1.83	Мокро помещение	гранитоверес	латекс / оканен таван
06.	1.76	Тоалетна	теракотни плочи	фансоби плочи / оканен таван
07.	9.06	Кухня	гранитоверес	латекс / оканен таван
08.	48.34	Дневно и трапезария	лам. паркет	латекс / латекс
09.	18.10	Коридор	лам. паркет	латекс / оканен таван
10.	5.05	Бани и тоалетна	теракотни плочи	фансоби плочи / оканен таван
11.	22.17	Спалня	лам. паркет	латекс / оканен таван
12.	5.91	Спалня	лам. паркет	латекс / оканен таван
13.	4.50	Бани и тоалетна	теракотни плочи	фансоби плочи / оканен таван
14.	31.84	Тераса	мразоуст. плочи	оканен таван
150.60 Апартамент 11				
15.	7.21	Входно презвдържие	гранитоверес	латекс / оканен таван
16.	1.80	Мокро помещение	гранитоверес	латекс / оканен таван
17.	2.25	Бани и тоалетна	теракотни плочи	фансоби плочи / оканен таван
18.	13.03	Кухня	гранитоверес	латекс / оканен таван
19.	28.98	Дневно и трапезария	лам. паркет	латекс / оканен таван
20.	16.00	Спалня	лам. паркет	латекс / оканен таван
21.	4.14	Бани и тоалетна	теракотни плочи	фансоби плочи / оканен таван
22.	13.81	Спалня	лам. паркет	латекс / оканен таван
23.	8.32	Бани и тоалетна	теракотни плочи	фансоби плочи / оканен таван
24.	25.62	Тераса	мразоуст. плочи	оканен таван
25.	3.72	Тераса	мразоуст. плочи	оканен таван
26.	1.91	Тераса	мразоуст. плочи	оканен таван

УВЕЩАВАНЕ
Площите на помещението са изчислени по обемните им размери.

1. Всички строителни работи следва да се извършват в съответствие с действащите нормативни актове в РБ.
2. Строителствата следва да се извършват с цялостно документация по проекта и да се извършват с обединените възможности и Проектанта за материални или изработени в предвидения момент изчисленията не му подлежат пълноценно изпълнение на работите.
3. Всички конструктивни работи да се изпълняват съгласно съставен инженер-конструктивния проект.
4. Всички конструктивни стени и основните тавани се изготвят с цялостен на ОБВ, БВ и БТ работи.
5. Всички парпети са с височина 105см от кота таван под.
6. Всички размери са в сантиметри. Вертикалните коти на етажите са от кота асфалт под.
7. Размерите на прозорците и вратите са от кота асфалт под. PVC врати, врати и прозорци се работят по мерца от място.
8. За всички мокри помещения да се изпълни гидроизолация под паркетна настилка. Након под настилка - минимум 10.
9. За изпълнението на коридори сани и револуционни шахти да се вземе документацията по част ВК.
10. За всички вентилационни отвори да се вземе документацията по част ОБВ.
11. Всички използвани да се изпълняват задължително съобразно конкретния проект.
12. Всички работи материално, обработни на работности и избор на изтегляне да се съгласуват с Проектанта.
13. Детайлите и монтажните планове на обшивките на стени, настилки, тавани и обшивки да се работят в пряко сътрудничество с конкретните фирми изпълнители.
14. Монтажните планове на тавани, настилки, оканени тавани и вътрешни стени обшивки са предмет на разработката на отделен проект "Интериор".
15. За всички вентилационни промени да се уведомява Проектанта.
16. При изпълнение на строителството да се отбележи всички изчисления по време на труда.

№	ДАТА	ИМЕ / ИП	ДЕТАИЛ / ОБЪЕМ
01.	2017	Arch. B. Nikolov	Residential_Bolnza_2017_Arch_v001.dwg
02.	2017	Arch. B. Nikolov	Residential_Bolnza_2017_Arch_v002.dwg

СТАМПС / ПЕЧАТНИ

ИЗМЕНЕНИЕ НА ИНВЕСТИЦИОНЕН ПРОЕКТ ПО ВРЕМЕ НА СТРОИТЕЛСТВОТО ПО ЧЛ.154 ОТ ЗЗТ-ПРОМЕНА НА ПРЕДНАЗНАЧЕНИЕТО НА ХОТЕЛ В ИНВЕСТИЦИОННА ЖИЛИЩНА СТРАДА С ГАРАЖИ И МАГАЗИНИ

ОБЪКТАТ / НЕПОСТРОЕНА

№ 11-387/2016, кв.25, м.кв. БОЯН ПО РЕГУЛИРАЩА ПЛАН НА П-ч ВИТОША, гр.СОФИЯ, СТОЛИЧНА ОБЩИНА

ИМЕ / ИМНЕ	ПОДПИС	ПОДПИС
ПЕТЪР ПЕТРОВ ТОВЕВ		
ADM Studio Ltd. / АДМ Студио ООД		
Arch. Dragomir Nikolov / арх. Драгомир Николов		
Arch. Dragomir Nikolov / арх. Драгомир Николов		
Arch. Greta Nedelkova / арх. ГРЕТА НЕДЕЛКОВА		
Arch. Brina Petrinova / арх. БРИНА ПЕТРИНОВА		
Arch. V. Karatotev / арх. В. КАРАТОТЕВ		

PLAN FIFTH FLOOR (6), Level +11.68
РАЗПРЕДЕЛЕНИЕ НА ПЕТИ ЕТАЖ (6), кота +11.68

ИМЕ / ИМНЕ	ДАТА	ИМЕ / ИМНЕ	ДАТА
ARCH. / APX.	02.2017	SCALE / МАСШ	1:50
DATE / ДАТА	02.2017	REVISION / ИЗМЕНЕНИЕ	7/14