

код	ВИД	ПОД	СТЕНИ	ТАВАН
<b>РАЗПРЕДЕЛЕНИЕ Т.1 - 0.10x40.00x4.10m</b>				
<b>ОБЩИ</b>				
01-01	облиц	0.10m	лаванг	лаванг
01-02	пл	0.10m	терцет	лаванг
02-01	облиц	0.10m	лаванг	лаванг
02-02	пл	0.10m	терцет	лаванг
03-01	облиц	0.10m	лаванг	лаванг
03-02	пл	0.10m	терцет	лаванг
<b>ДЕТАЛЕН ЦЕНТЪР</b>				
Д-01	ПРИЗМА	0.10m	гравитор	Албастр-реална боя
Д-02	панел	0.10m	гравитор	Албастр-реална боя
Д-03	облиц-1	0.10m	гравитор	Албастр-реална боя
Д-04	облиц-2	0.10m	гравитор	Албастр-реална боя
Д-05	пл	0.10m	терцет	Албастр-реална боя
Д-06	металкор	0.10m	терцет	Албастр-реална боя
Д-07	металкор	0.10m	терцет	Албастр-реална боя
Д-08	стел за метал	0.10m	терцет	Албастр-реална боя
<b>МАШИ</b>				
М-01	маши-1	0.10m	гравитор	лаванг
М-02	маши-2	0.10m	гравитор	лаванг
М-03	маши-3	0.10m	гравитор	лаванг
М-04	маши-4	0.10m	гравитор	лаванг
<b>ПАВМЕН-140cm</b>				
<b>ОБЩИ ЧАСТИ</b>				
01-01	пл	0.10m	гравитор	лаванг
01-02	стълба	0.10m	гравитор	лаванг
01-03	стълба	0.10m	гравитор	лаванг
01-04	металкор	0.10m	гравитор	лаванг

- ЗАБЕЛЕЖКИ:**
- Кота 45.00 е равна на абсолютна кота 44.50.
  - Абсолютните коти по всички згли на сградата да се гледат от вертикалната тапирова.
  - За размерите на влезни козими, шайби, гради, фундаменти, както и разположението на сплитите да се гледат в "Конструкция".
  - За изпълнението на всички инсталации (Ел, Вод, Сан) да се гледат съответните части на проекта.
  - Всички материали на вратите да се мерят от кота 0.00 под.
  - При неясноти по време на строителството да се гледат проектантите.
  - Топлоизолацията да бъде изпълнена съобразно данните от проекта за топлоизолационна ефективност.
  - Размерите на прозорците да се измерват от място.
  - Балансите със изпълнени с наклон 1% към водопроводните колове във в плаваче и посочено друго.

НЕ СЕ КОПАЕ

**ЛЕГЕНДА:**

- стени от решетъчна акация
- стом.бет. колони
- стом.бет. шайби
- бетонни стени
- земя

Проектант: арх. И. Леванова  
 Проектант: к.арх. К. Славова

Обект: Многофамилна жилищна сграда, в УПИ xxx-502.503в кв. 46, 21м.р.гр.Варна.

Чертеж: РАЗПРЕДЕЛЕНИЕ Т.1 - 0.10x40.00x4.10m м.ЭП-275.20cm

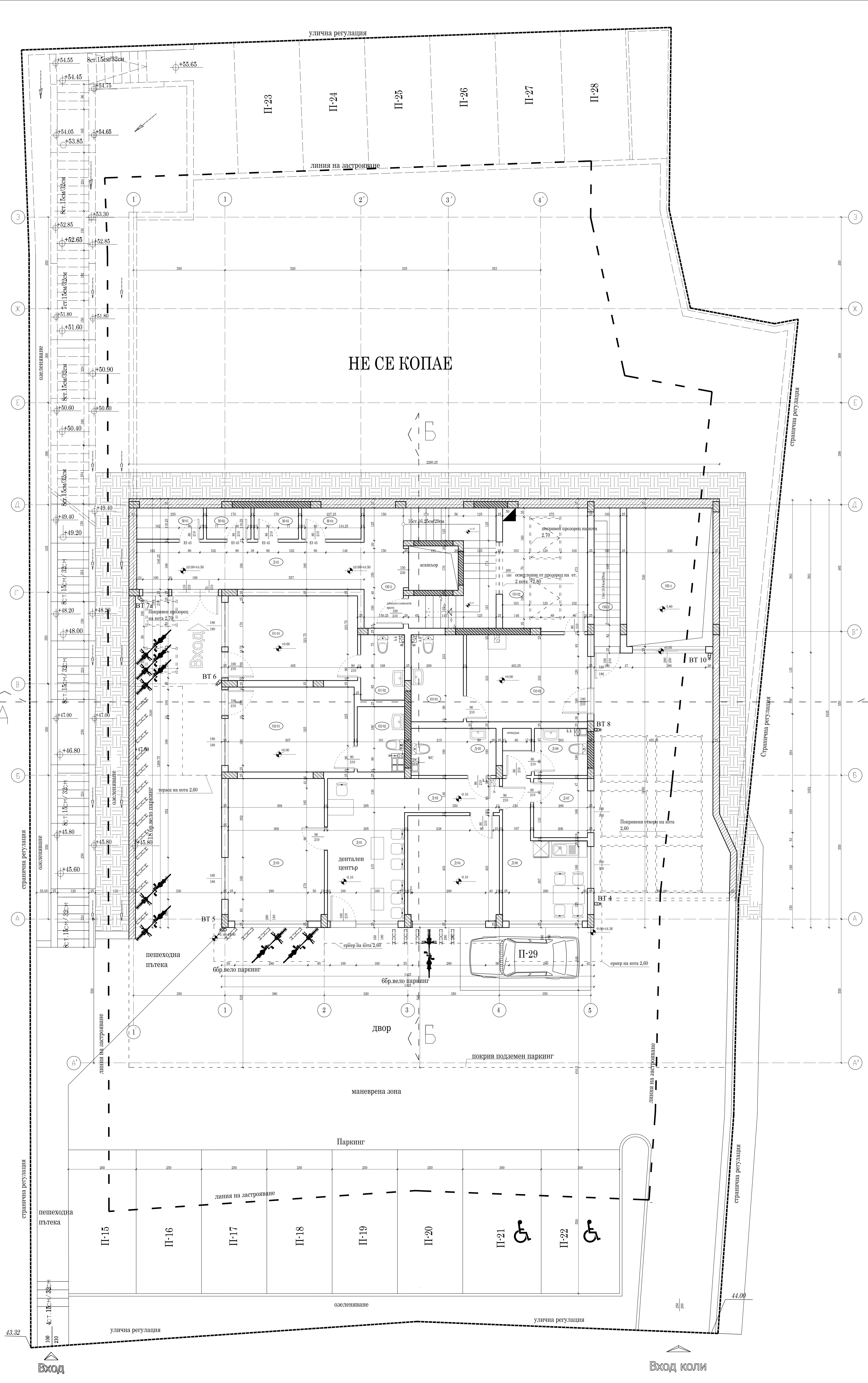
Възл.: Аведис А. Азизов  
 Мащаб: 1:50

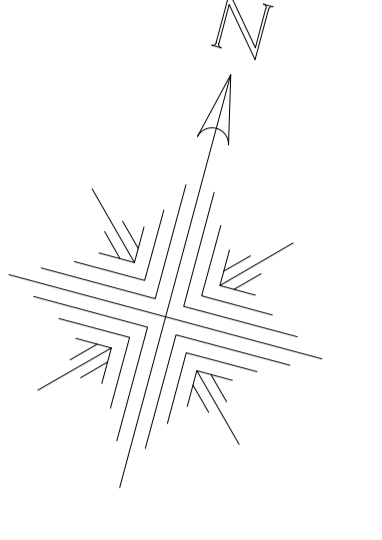
Възл.: Антън А. Азизов  
 Мащаб: 1:50

СПЕЦИАЛИСТ	СПЕЦИАЛТАЖ	ПОДПИС
СК	инж.К.Колова	
Ел.	инж.Д.Димитров	
Вод.	инж.Е.Вулицова	
Град.инженер	инж.Б.Михайлов	
В.П.и.проектант	инж.Д.Николов	
ПИБ	инж.И.Илиев	
ОБС.и.БЕ	инж.Д.Димитрова	
ОЗ	л.инж.М.Грозев	

Част: Архитектура  
 Флаж: Т.Н  
 Мащаб: 1:50  
 Дата: г.2018

ЛИСТ № 3





код	Вид	Площ м <sup>2</sup>	ПОД	СТЕНИ	ТАБЪН
<b>РАЗПРЕДЕЛЕНИЕ ВЪЗ. И-2.00%</b>					
<b>АПАРТМЕНТИ</b>					
Ап-1 апартамент-01					
А1-01	ка. просторно	31.74	травертис	ламас	ламас
А1-02	вход. коридор	3.17	ламазет	ламас	ламас
А1-03	терас	2.14	травертис	фаянса	ламас
А1-04	санит. 1	3.17	ламазет	ламас	ламас
А1-05	санит. 2	3.17	ламазет	ламас	ламас
А1-06	баня с тоалет	3.17	траверт	ламас	ламас
Ап-2 апартамент-02					
А2-01	ка. просторно	31.74	травертис	ламас	ламас
А2-02	вход. коридор	3.17	ламазет	ламас	ламас
А2-03	терас	2.14	травертис	фаянса	ламас
А2-04	санит. 1	3.17	ламазет	ламас	ламас
А2-05	санит. 2	3.17	ламазет	ламас	ламас
А2-06	баня с тоалет	3.17	траверт	ламас	ламас
Ап-3 апартамент-03					
А3-01	ка. просторно	31.74	травертис	ламас	ламас
А3-02	вход. коридор	3.17	ламазет	ламас	ламас
А3-03	терас	2.14	травертис	фаянса	ламас
А3-04	санит. 1	3.17	ламазет	ламас	ламас
А3-05	санит. 2	3.17	ламазет	ламас	ламас
А3-06	баня с тоалет	3.17	траверт	ламас	ламас
<b>АТЕШЕНЕ</b>					
Ап-1 апартамент					
А1-01	ка. просторно	31.74	травертис	ламас	ламас
А1-02	вход. коридор	3.17	ламазет	ламас	ламас
А1-03	терас	2.14	траверт	ламас	ламас
А1-04	ка. прост.	3.17	траверт	ламас	ламас
<b>КАМБИЕТ</b>					
К-01 кабинет					
К-02	баня с тоалет	3.17	траверт	ламас	ламас
<b>МАШИ</b>					
М-05 маща					
М-06	маща	3.17	цим. зама	постла Бое	постла Бое
М-07	маща	3.17	цим. зама	постла Бое	постла Бое
М-08	маща	3.17	цим. зама	постла Бое	постла Бое
М-09	маща	3.17	цим. зама	постла Бое	постла Бое
М-10	маща	3.17	цим. зама	постла Бое	постла Бое
<b>ОВЕН ЧАСТИ</b>					
ОВ-1 стълбица					
ОВ-2	вход. коридор	3.17	травертис	ламас	ламас
ОВ-3	вход. коридор	3.17	травертис	ламас	ламас

- ЗАБЕЛЕЖКИ:**
- Кота 10.00 е равна на абсолютна кота 44.50.
  - Абсолютните кота по всички етажи на сградата да се гледат от вертикалния планове.
  - За разходите на всички косяци, шайби, треси, фундаменти, както и разходите на покрива да се гледат към "Конструкция".
  - За изпълнението на всички инсталации (Ел, Вод, Отоп.) да се гледат съответните части на проекта.
  - Всички работи да се мерят от кота готов под.
  - При износите по време на строителството да се гледат проектите.
  - Топлоизолацията да бъде изпълнена съобразно диаметри от проекта за топлоизолационна ефективност.
  - Размерите на порозите да се вземат от място.
  - Балконите се изпълняват с наклон 1% към водостоките освен ако в главния и поясено друго.

**ЛЕГЕНДА:**

	— стени от решетъчна зидария
	— стом.бет. колонни
	— стом.бет. тавани
	— бетонни стени
	— земя

Проектир.: арх. Н. Ливанова  
 Проектир.: к.арх. К. Славов

Обект: Многоетажна жилищна сграда, в УПИ ххх-502.503 кв. 46, 21 м. р. гр. Варна.

Чертеж: РАЗПРЕДЕЛЕНИЕ ВЪЗ. И-2.00% СИ=356.30 кв.м

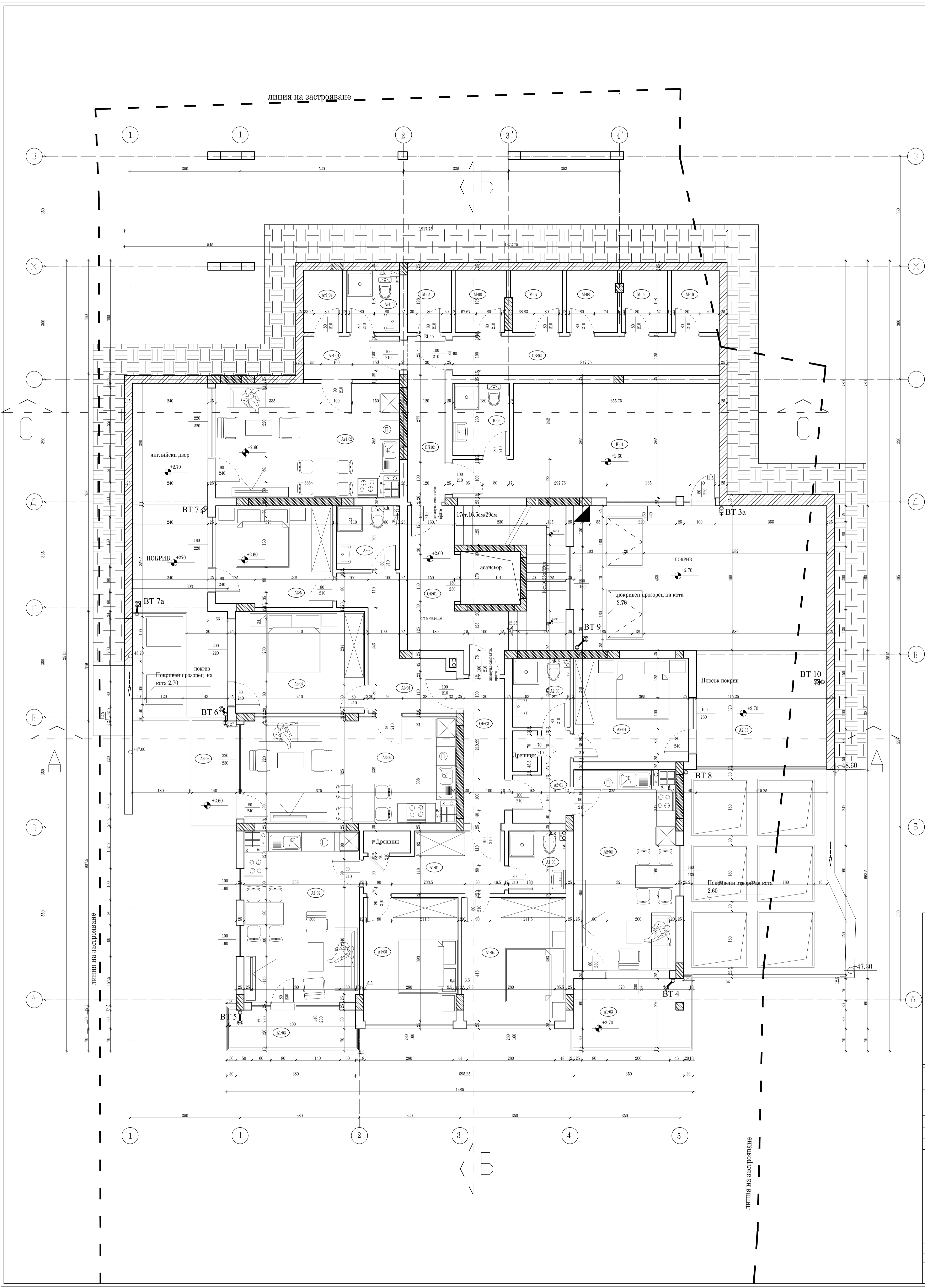
Възл.: Аведис А. Азизов Подпис: \_\_\_\_\_

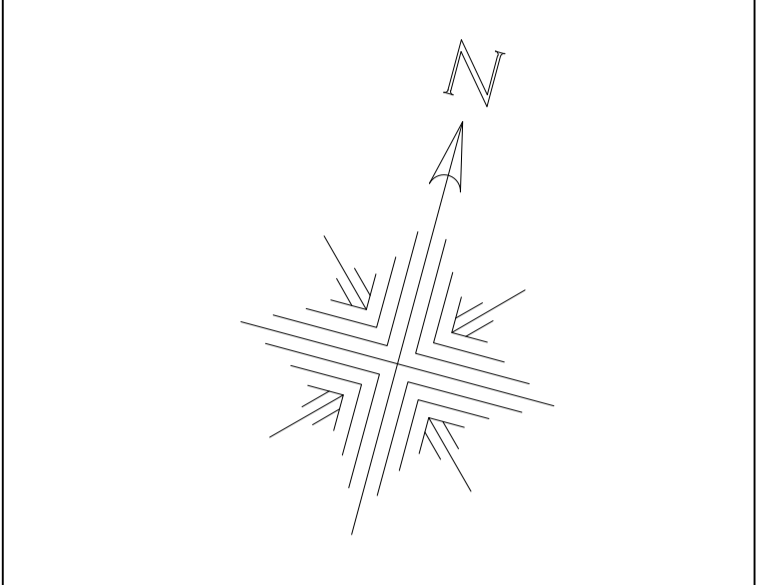
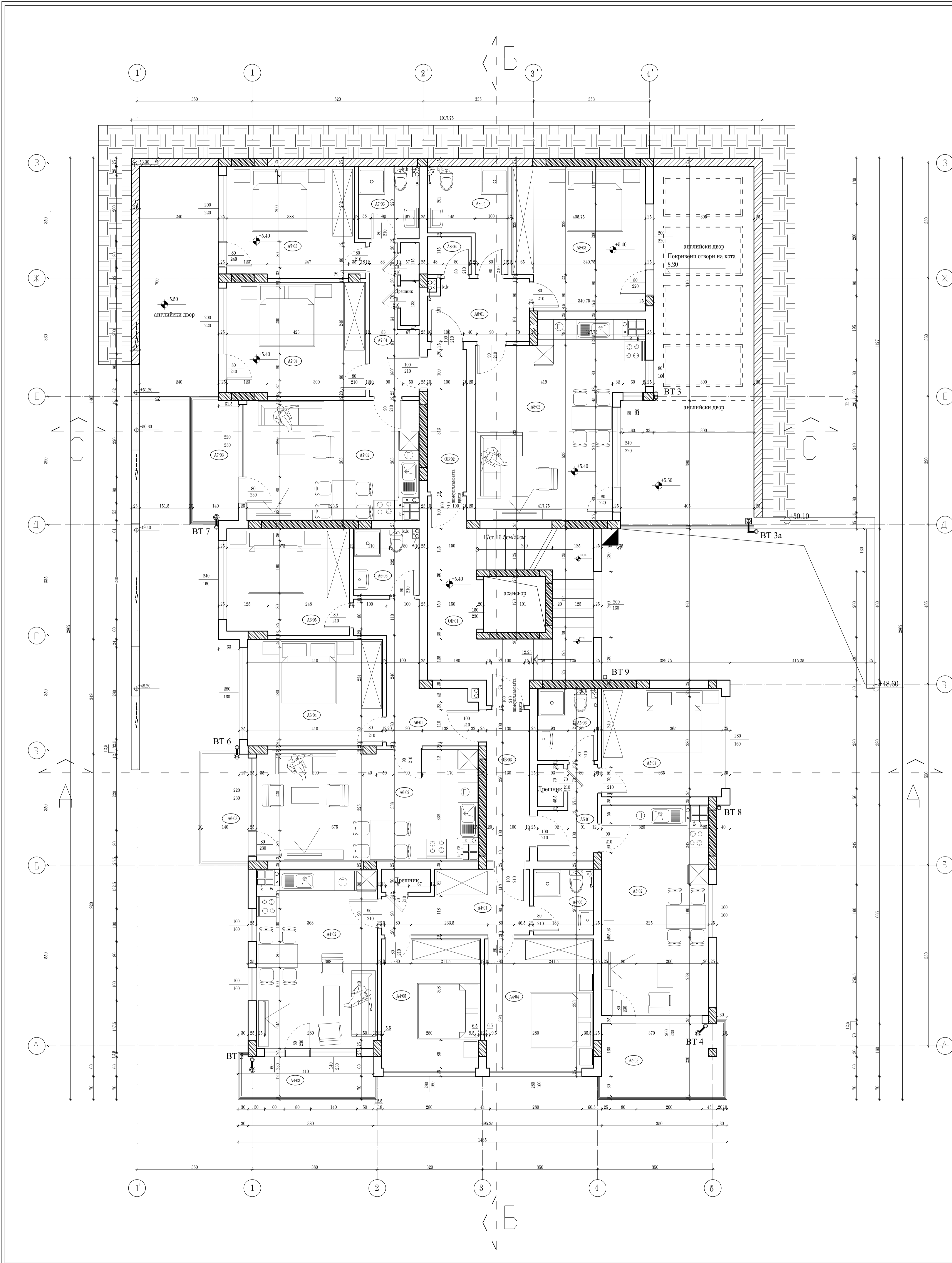
Възл.: Антик А. Азизов Подпис: \_\_\_\_\_

СЪСТАВЛЯЩИ	специалност	съставяващ	подпис
	СК	арх. Е. Блан	
Ел	инж. Д. Димитров		
Вод	инж. Е. Шушанова		
Тех. специал.	инж. Е. Минсарова		
ИП и трезилни	инж. Д. Николаев		
ПШ	инж. И. Димитров		
ОВС в ЕЕ	инж. Д. Драгошев		
ОЗ	д.арх. М. Грозев		

Част: Архитектура  
 Фил: Т.Н.  
 Машаб: 1:50  
 Дат: г. 2018

ЛИСТ № 4





код	ВЪД	ПОД	СТЕНИ	ТАВАН
<b>РАЗПРЕДЕЛЕНИЕ BT.3 +5.00m</b>				
<b>АПАРТАМЕНТИ</b>				
Ап.4				
A4-01	входна стая	1.70m	гипс/поз.	поз.
A4-02	спалня	11.70m	гипс/поз.	поз.
A4-03	тераса	1.10m	гипс/поз.	поз.
A4-04	кухня	11.70m	гипс/поз.	поз.
A4-05	баня	1.70m	гипс/поз.	поз.
A4-06	санитарен въздух	1.70m	гипс/поз.	поз.
Ап.5				
A5-01	входна стая	1.70m	гипс/поз.	поз.
A5-02	спалня	11.70m	гипс/поз.	поз.
A5-03	тераса	1.10m	гипс/поз.	поз.
A5-04	кухня	11.70m	гипс/поз.	поз.
A5-05	баня	1.70m	гипс/поз.	поз.
A5-06	санитарен въздух	1.70m	гипс/поз.	поз.
Ап.6				
A6-01	входна стая	1.70m	гипс/поз.	поз.
A6-02	спалня	11.70m	гипс/поз.	поз.
A6-03	тераса	1.10m	гипс/поз.	поз.
A6-04	кухня	11.70m	гипс/поз.	поз.
A6-05	баня	1.70m	гипс/поз.	поз.
A6-06	санитарен въздух	1.70m	гипс/поз.	поз.
Ап.7				
A7-01	входна стая	1.70m	гипс/поз.	поз.
A7-02	спалня	11.70m	гипс/поз.	поз.
A7-03	тераса	1.10m	гипс/поз.	поз.
A7-04	кухня	11.70m	гипс/поз.	поз.
A7-05	баня	1.70m	гипс/поз.	поз.
A7-06	санитарен въздух	1.70m	гипс/поз.	поз.
Ап.8				
A8-01	входна стая	1.70m	гипс/поз.	поз.
A8-02	спалня	11.70m	гипс/поз.	поз.
A8-03	тераса	1.10m	гипс/поз.	поз.
A8-04	кухня	11.70m	гипс/поз.	поз.
A8-05	баня	1.70m	гипс/поз.	поз.
A8-06	санитарен въздух	1.70m	гипс/поз.	поз.
<b>ОБЩИ ЧАСТИ</b>				
OB-1	стъпаловод	1.70m	гипс/поз.	поз.
OB-2	коридор	1.70m	гипс/поз.	поз.
OB-3	коридор	1.70m	гипс/поз.	поз.

- ЗАБЕЛЕЖКИ:**
- Кота +0.00 е равна на абсолютна кота 44.50.
  - Абсолютните коти по всички етажи на сградата да се гледат от вертикалния планове.
  - За размерите на всички колони, шайби, граде, фундаменти, каоти и работилни на площад да се гледат част "Конструкция".
  - За изпълнението на всички инсталации (Ел, Вод, Сив) да се гледат съответните части на проекта.
  - Височината на вратите да се мери от кота готов под.
  - При изготвянето по време на строителството да се търсят прогледите 7. Топографските да бъдат изпълнени съобразно данните от проекта за топографическо ефектиране.
  - Размерите на прозорците да се вземат от място.
  - Балконите са изпълнени с настилка 1 % към водо прилежащите страни във външната и вътрешна страна.

**ЛЕГЕНДА:**

	— стени от решетчатия зидария
	— стом.бет. колони
	— стом.бет. шайби
	— бетонни стени
	— земя

Печат

Проектирва: **арх. Н. Лъвцова**  
 Проектирва: **к.арх. К. Славов**

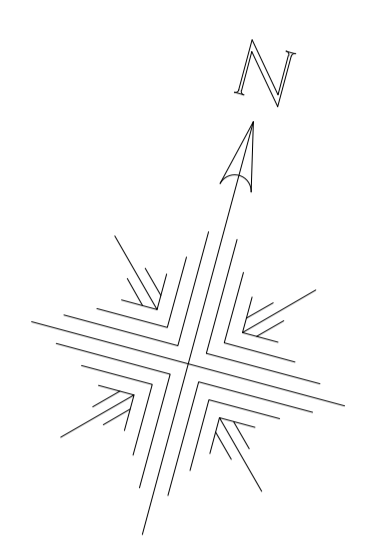
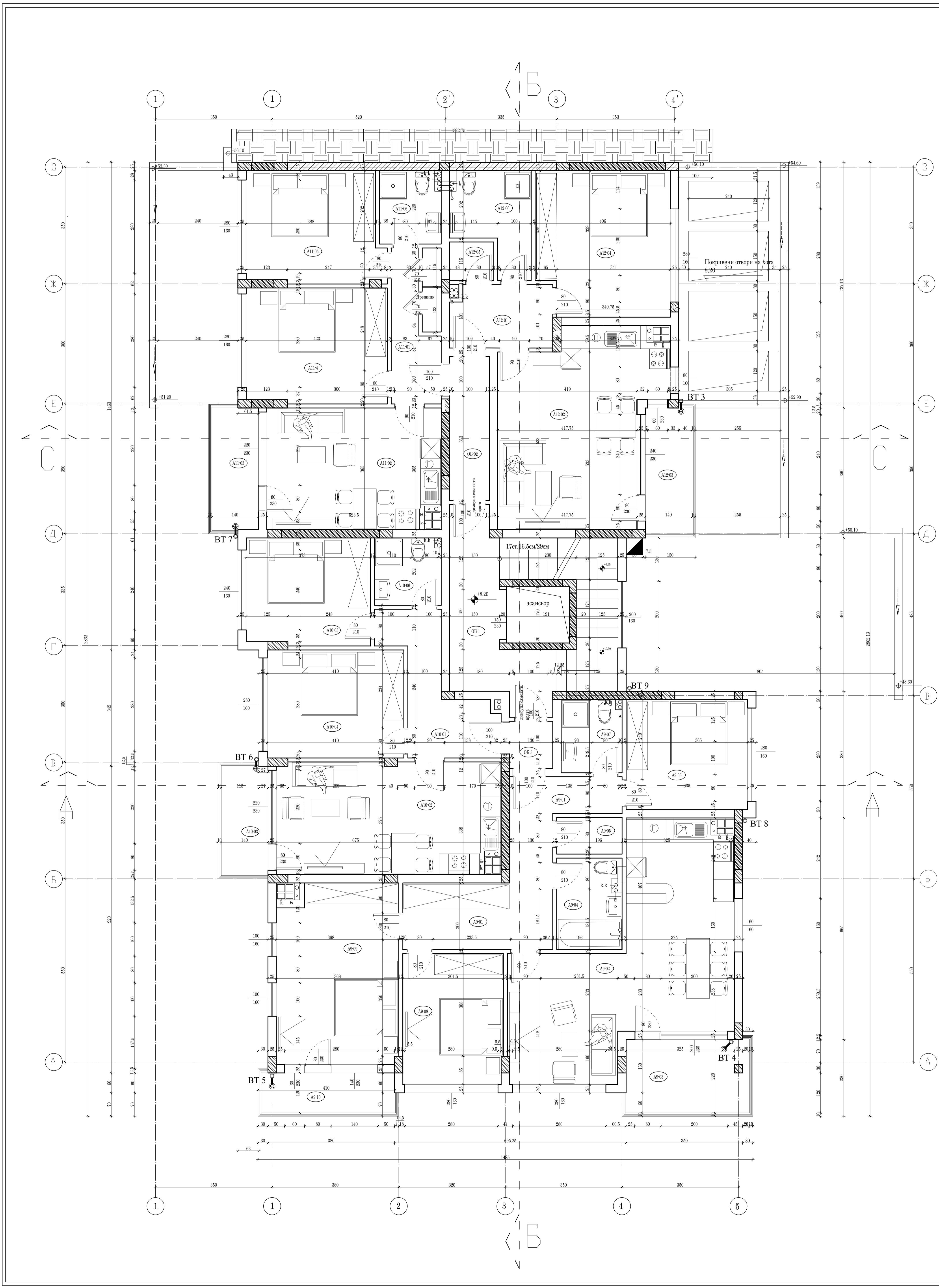
Обект: Многофамилна жилищна сграда, в УПИ ххх-502,503в кв. 46, 21м.р.гр.Варна.

Чертеж: **РАЗПРЕДЕЛЕНИЕ BT.3 +5.00m/П=386.00м.м**

Възл.: **Авдис А. Авдеев**      Подпис: \_\_\_\_\_  
 Възл.: **Антис А. Авдеев**      Подпис: \_\_\_\_\_

СЪГЛАСОВАНИ	специалност	съгласувал	подпис
	СТ.	инж.Б.Белев	
Ел.	инж.Д.Джурова		
Вод.	инж.Е.Шутова		
Град.инж.	инж.Б.Михалков		
В.И.и.трас.инж.	инж.Д.Николов		
ИНЖ.	инж.Л.Иванов		
ОВВ. и ЕЕ.	инж.Д.Джурова		
ОЗ.	л.арх.М.Грозев		

Част: Архитектура  
 Филд: Т.П  
 Мащаб: 1 : 50      ЛИСТ № **5**  
 Дата: г.2018



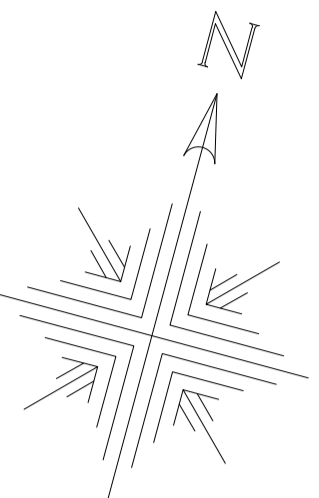
код	ВИД	ПЛОЩ м <sup>2</sup>	ПОД	СТЕНИ	ТАБАН
<b>РАЗРЕДЕНИЕ: BT 4 + 5.00</b>					
<b>АПАРТАМЕНТИ</b>					
AP 01	апартамент-10	41.30	грамафон	гипс	гипс
AP 02	апартамент-10	41.30	грамафон	гипс	гипс
AP 03	тераса	6.00	грамафон	фаянс	гипс
AP 04	бани с тоалет	4.30	тераз	гипс	гипс
AP 05	кухня	11.30	ламинар	гипс	гипс
AP 06	спалня 1	12.30	ламинар	гипс	гипс
AP 07	бани с тоалет	4.30	тераз	гипс	гипс
AP 08	спалня 2	11.30	ламинар	гипс	гипс
AP 09	спалня 3	11.30	ламинар	гипс	гипс
AP 10	тераз	4.30	грамафон	фаянс	гипс
AP 11	апартамент-11	41.30	грамафон	гипс	гипс
AP 11 01	апартамент-11	41.30	грамафон	гипс	гипс
AP 11 02	апартамент-11	41.30	грамафон	гипс	гипс
AP 11 03	тераса	6.00	грамафон	фаянс	гипс
AP 11 04	бани с тоалет	4.30	тераз	гипс	гипс
AP 11 05	спалня 1	11.30	ламинар	гипс	гипс
AP 11 06	спалня 2	11.30	ламинар	гипс	гипс
AP 11 07	бани с тоалет	4.30	тераз	гипс	гипс
AP 12	апартамент-12	41.30	грамафон	гипс	гипс
AP 12 01	апартамент-12	41.30	грамафон	гипс	гипс
AP 12 02	апартамент-12	41.30	грамафон	гипс	гипс
AP 12 03	тераса	6.00	грамафон	фаянс	гипс
AP 12 04	спалня	11.30	ламинар	гипс	гипс
AP 12 05	кухня	11.30	ламинар	гипс	гипс
AP 12 06	бани с тоалет	4.30	тераз	гипс	гипс
<b>ОБЩИ ЧАСТИ</b>					
OB 1	стъпци	21.30	грамафон	гипс	гипс
OB 2	хол коридор	11.30	грамафон	гипс	гипс
OB 3	хол коридор	11.30	грамафон	гипс	гипс

**ЗАБЕЛЕЖИ:**  
 1. Кота ±0.00 е равна на абсолютна етжа 44.50.  
 2. Абсолютните коти по всички ъгли на сградата да се гледат от вертикалната планировка.  
 3. За размерите на всички врати, щабели, врати, фургоните, врати и дебелините на проците да се гледа част "Конструкция".  
 4. За изпълнението на всички инсталации (Ел, Вод, Сеп) да се гледат съответните части на проекта.  
 5. Височината на вратите да се гледа от кота готов под.  
 6. При неизности по време на строителството да се тласат проектите 7. Топографските да бъде изпълнена събрано данните от проекта на топографския етажност.  
 8. Разметките на проците да се вземат от място.  
 9. Балките по изпълнени с наклон 1% към вода преминаващите освен ако в плана е показано и поосново друго.

- ЛЕГЕНДА:**
- стени от решетчата желязна
  - стом.бет. колони
  - стом.бет. пазиви
  - бетонни стени
  - земя

Печат

Проектант:	арх. Н. Любимова																											
Проектант:	к.арх. К. Славов																											
Обект: Многоетажна жилищна сграда, в УТИ																												
ххх-502,503а кв. 46, 21 м.гр.Варна.																												
Чертеж: РАЗРЕДЕНИЕ: BT 4 + 5.00: М=302,8 км.м																												
Възл.:	Аедис А. Азизов																											
Възл.:	Антон А. Азизов																											
СЪГЛАСОВАНИ	<table border="1"> <tr> <td>специалност</td> <td>съгласвал</td> <td>издал</td> </tr> <tr> <td>СТ.</td> <td>инж.К.Бонев</td> <td></td> </tr> <tr> <td>Ел.</td> <td>инж.Д.Донгичев</td> <td></td> </tr> <tr> <td>Вод.</td> <td>инж.К.Жутиков</td> <td></td> </tr> <tr> <td>Град.инжен.</td> <td>инж.Е.Михайлов</td> <td></td> </tr> <tr> <td>В.И.и.т.р.и.с.и.и.</td> <td>инж.Д.Николов</td> <td></td> </tr> <tr> <td>ПИБ.</td> <td>инж.Л.Иванов</td> <td></td> </tr> <tr> <td>ОВК. в.ЕЕ.</td> <td>инж.Д.Донгичев</td> <td></td> </tr> <tr> <td>ОЗ.</td> <td>д.арх.М.Грозев</td> <td></td> </tr> </table>	специалност	съгласвал	издал	СТ.	инж.К.Бонев		Ел.	инж.Д.Донгичев		Вод.	инж.К.Жутиков		Град.инжен.	инж.Е.Михайлов		В.И.и.т.р.и.с.и.и.	инж.Д.Николов		ПИБ.	инж.Л.Иванов		ОВК. в.ЕЕ.	инж.Д.Донгичев		ОЗ.	д.арх.М.Грозев	
специалност	съгласвал	издал																										
СТ.	инж.К.Бонев																											
Ел.	инж.Д.Донгичев																											
Вод.	инж.К.Жутиков																											
Град.инжен.	инж.Е.Михайлов																											
В.И.и.т.р.и.с.и.и.	инж.Д.Николов																											
ПИБ.	инж.Л.Иванов																											
ОВК. в.ЕЕ.	инж.Д.Донгичев																											
ОЗ.	д.арх.М.Грозев																											
Част	Архитектура																											
Филм	Т.П.																											
Мащаб:	1 : 50																											
Дата:	г.2018																											

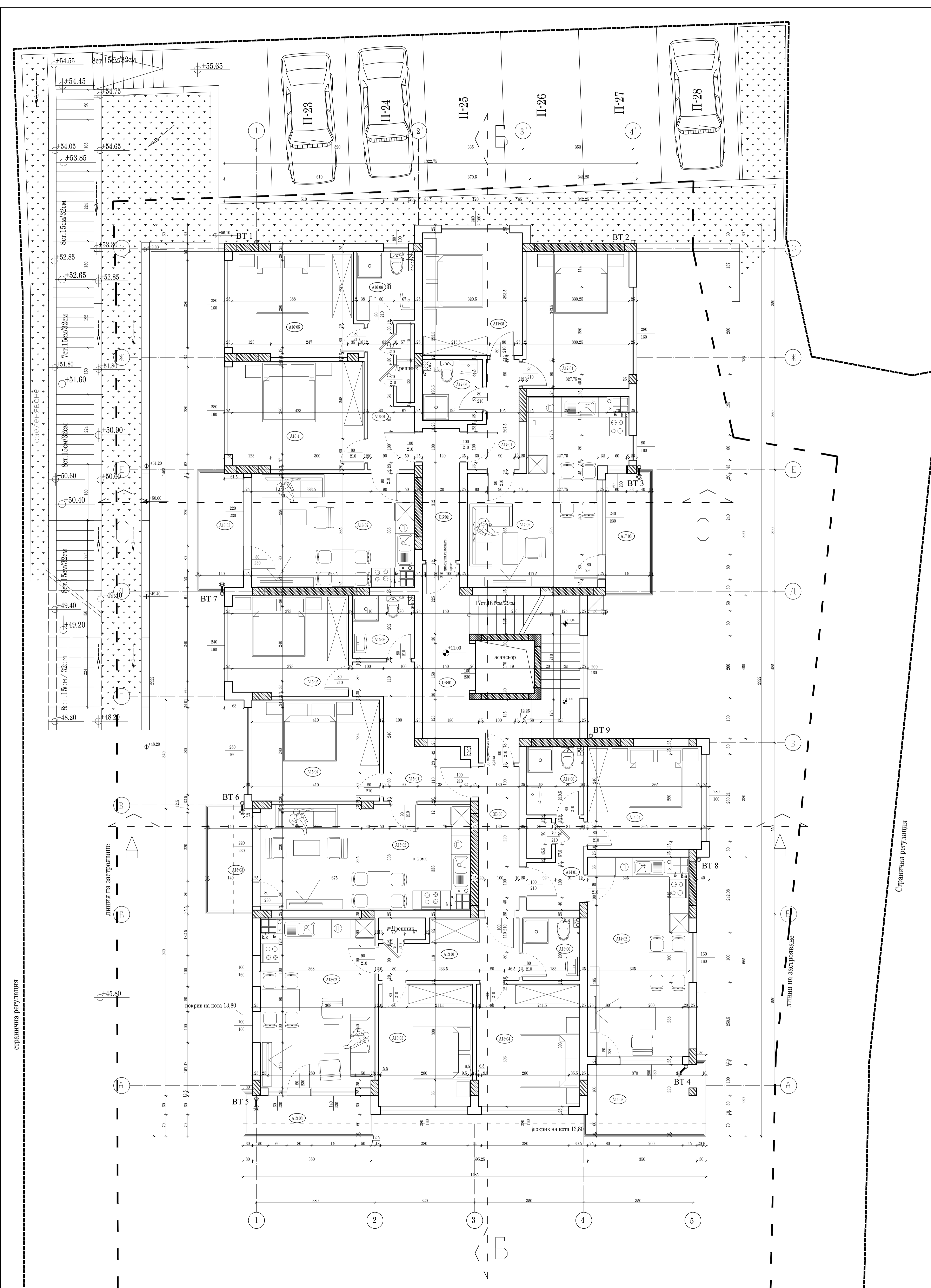


код	ВЪД	ПОД	СТЕНИ	ТАБАН
РАЗПРЕДЕЛЕНИЕ ЕТ.5.К+11.00с				
АПАРТАМЕНТИ				
Ап 13 апартамент 13				
А13-01	интерьер	1.1м	гипс	латекс
А13-02	детайл промяна	2.1м	латекс	латекс
А13-03	терас	1.1м	гипс	латекс
А13-04	скала 1	1.1м	латекс	латекс
А13-05	скала 2	1.1м	латекс	латекс
А13-06	база с палет	1.1м	латекс	латекс
Ап 14 апартамент 14				
А14-01	интерьер	1.1м	гипс	латекс
А14-02	детайл промяна	2.1м	латекс	латекс
А14-03	терас	1.1м	гипс	латекс
А14-04	скала	1.1м	латекс	латекс
А14-05	база с палет	1.1м	латекс	латекс
Ап 15 апартамент 15				
А15-01	интерьер	1.1м	гипс	латекс
А15-02	детайл промяна	2.1м	латекс	латекс
А15-03	терас	1.1м	гипс	латекс
А15-04	скала 1	1.1м	латекс	латекс
А15-05	скала 2	1.1м	латекс	латекс
А15-06	база с палет	1.1м	латекс	латекс
Ап 16 апартамент 16				
А16-01	интерьер	1.1м	гипс	латекс
А16-02	детайл промяна	2.1м	латекс	латекс
А16-03	терас	1.1м	гипс	латекс
А16-04	скала 1	1.1м	латекс	латекс
А16-05	скала 2	1.1м	латекс	латекс
А16-06	база с палет	1.1м	латекс	латекс
Ап 17 апартамент 17				
А17-01	интерьер	1.1м	гипс	латекс
А17-02	детайл промяна	2.1м	латекс	латекс
А17-03	терас	1.1м	гипс	латекс
А17-04	скала 1	1.1м	латекс	латекс
А17-05	скала 2	1.1м	латекс	латекс
А17-06	база с палет	1.1м	латекс	латекс
ОБЩИ ЧАСТИ				
ОБ-1	стъпале	1.1м	гипс	латекс
ОБ-2	лока коридор	1.1м	гипс	латекс
ОБ-3	лока коридор	1.1м	гипс	латекс

- ЗАБЕЛЕЖКИ:**
1. Кота 10.00 е равна на абсолютна кота 44.50.
  2. Абсолютните коти по всички осии на сградата да се следват от вертикалната планировка.
  3. За размерите на всички осии, шайби, греде, фундаменти, коти и дабелити на прозорец да се гледа част "Конструкция".
  4. За изпълнението на всички конструкции (СД, БД, СД) да се следват съответните части на проекта.
  5. Включително на вратите да се мерят от кота отоси под.
  6. При изпитието по време на строителството да се търсят провистити.
  7. Топографските да бидат изпълнени съобразно дадените от проекта за топографска ефективност.
  8. Размерите на прозорците да се вземат от място.
  9. Балките се изпълняват с наклон 1% към водоприемните осии във плана и поосионо друго.

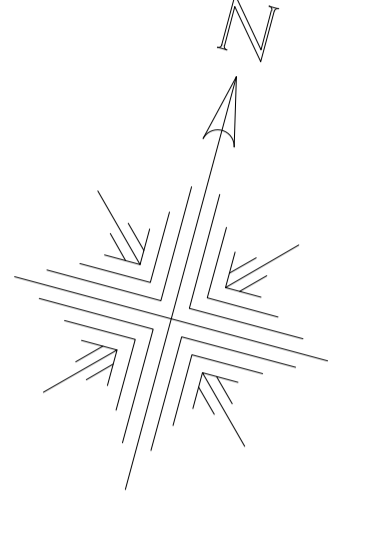
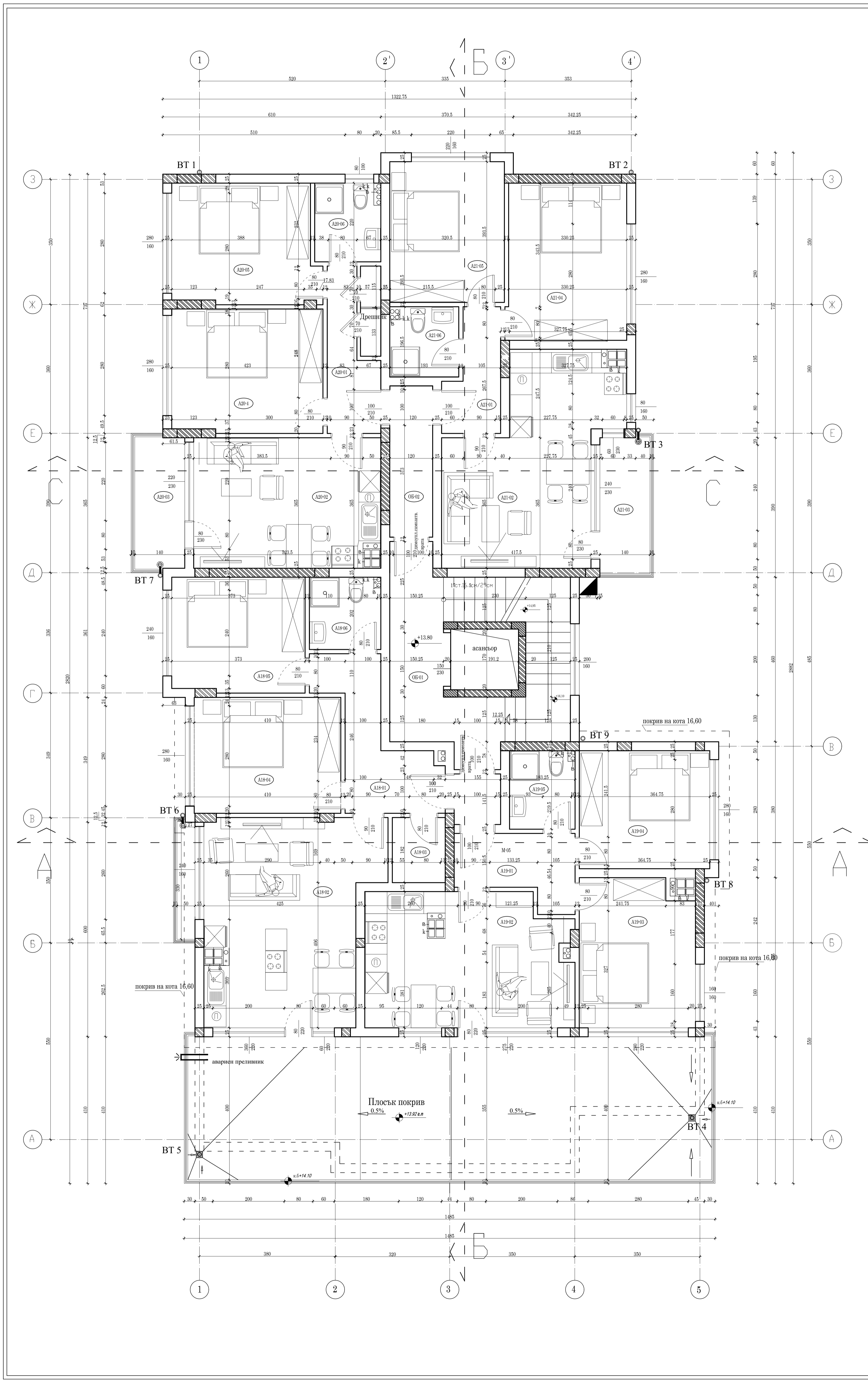
**ЛЕГЕНДА:**

	— стени от решетчата издирка
	— стом.бет. колони
	— стом.бет. шайби



Печат

Проектант:	арх. Н. Лиданова		
Проектант:	к.арх. К. Славов		
Обект: Многоетажна жилищна сграда в УПИ ххх-508.500 кв. 46, 27 м. р. гр. Варна.			
Чертеж: РАЗПРЕДЕЛЕНИЕ ЕТ.5.К+11.00с:ШП-20бс.м			
Възл.:	Авдис А. Азизов		
Подпис:			
Възл.:	Антон А. Азизов		
Подпис:			
СЪГЛАСОВАЛИ	СПИШАКОВ	СЪГЛАСОВАЛ	ЛИДИС
	СК.	ака. К. Коста	
	ЕК.	ака. Д. Димитров	
	ВК.	ака. Е. Божидаров	
	ГЛАВНИ	ака. Е. Митов	
	В.П. и гр. осии	ака. Д. Димитров	
ШП	ака. Н. Лиданова		
ОС. и ВК.	ака. Д. Димитров		
ОП.	ака. М. Грозев		
Част:	Архитектурна		
Фил:	Т.П.		ЛИСТ № 7
Мащаб:	1:50		
Дата:	г. 2018		



НОД	ВИД	ПЛОЩ	ПОД	СТЕНИ	ТАВАН
<b>РАЗПРЕДЕЛЕНИЕ БТ в Б-13.8м</b>					
<b>АПАРТАМЕНТИ</b>					
Ап 18 апартамент 18					
А18-01	въздухопренос	0.12м²	транзитен	ЛЪТНОС	ЛЪТНОС
А18-02	въздухопренос	0.12м²	транзитен	ЛЪТНОС	ЛЪТНОС
А18-03	санитар	0.12м²	санитар	ЛЪТНОС	ЛЪТНОС
А18-04	санитар 1	0.12м²	санитар	ЛЪТНОС	ЛЪТНОС
А18-05	санитар 2	0.12м²	санитар	ЛЪТНОС	ЛЪТНОС
А18-06	баня с тоалет	0.12м²	тоалет	ЛЪТНОС	ЛЪТНОС
Ап 19 апартамент 19					
А19-01	въздухопренос	0.12м²	транзитен	ЛЪТНОС	ЛЪТНОС
А19-02	въздухопренос	0.12м²	транзитен	ЛЪТНОС	ЛЪТНОС
А19-03	санитар	0.12м²	санитар	ЛЪТНОС	ЛЪТНОС
А19-04	санитар	0.12м²	санитар	ЛЪТНОС	ЛЪТНОС
А19-05	баня с тоалет	0.12м²	тоалет	ЛЪТНОС	ЛЪТНОС
Ап 20 апартамент 20					
А20-01	въздухопренос	0.12м²	транзитен	ЛЪТНОС	ЛЪТНОС
А20-02	въздухопренос	0.12м²	транзитен	ЛЪТНОС	ЛЪТНОС
А20-03	санитар	0.12м²	санитар	ЛЪТНОС	ЛЪТНОС
А20-04	санитар 1	0.12м²	санитар	ЛЪТНОС	ЛЪТНОС
А20-05	санитар 2	0.12м²	санитар	ЛЪТНОС	ЛЪТНОС
А20-06	баня с тоалет	0.12м²	тоалет	ЛЪТНОС	ЛЪТНОС
Ап 21 апартамент 21					
А21-01	въздухопренос	0.12м²	транзитен	ЛЪТНОС	ЛЪТНОС
А21-02	въздухопренос	0.12м²	транзитен	ЛЪТНОС	ЛЪТНОС
А21-03	санитар	0.12м²	санитар	ЛЪТНОС	ЛЪТНОС
А21-04	санитар 1	0.12м²	санитар	ЛЪТНОС	ЛЪТНОС
А21-05	санитар 2	0.12м²	санитар	ЛЪТНОС	ЛЪТНОС
А21-06	баня с тоалет	0.12м²	тоалет	ЛЪТНОС	ЛЪТНОС
<b>ОБЩИ ЧАСТИ</b>					
ОБ 1	въздухопренос	0.12м²	транзитен	ЛЪТНОС	ЛЪТНОС
ОБ 2	въздухопренос	0.12м²	транзитен	ЛЪТНОС	ЛЪТНОС
ОБ 3	въздухопренос	0.12м²	транзитен	ЛЪТНОС	ЛЪТНОС

- ЗАБЕЛЕЖИ:**
- Кота 00.00 е равна на абсолютна кота 44.300
  - Абсолютна кота по всички коти на сградата да се следват от вертикалния планировка.
  - За размерите на всички врати, прозорци, греди, фундаменти, колони и дъбелиците на плочите да се гледа част "Конструкции".
  - За изпълнението на всички местоположения (ЕЛ, Вент. Смя) да се гледат съответните части на проекта.
  - Всички врати на апартаментите да се мерят от кота 00.00 под.
  - При износите по врати на строителството да се търсят провантите
  - Топлоизолацията да бъде изпълнена съобразно димензиите от проекта за топлинна изолация.
  - Размерите на прозорците да се вземат от място.
  - Базилените се изпълняват с наклон 1% към водо приемиците осан аю в планиране в поочино друпо.

**ЛЕГЕНДА:**

	— стени от решена зидария
	— стом.бет. колони
	— стом.бет. шайби

Печат

Проектант: арх. Н. Люцианова  
 Проектант: арх. К. Славов

Обект: Многофамилна жилищна сграда, в УПИ  
 xxx-502,503в кв. 46, 2 км.гр. Варна.

Чертеж: РАЗПРЕДЕЛЕНИЕ БТ в Б-13.80м/ЗП-329.20м.м

Възл.: Аелис А. Азизов      Подпис: \_\_\_\_\_  
 Възл.: Антик А. Азизов      Подпис: \_\_\_\_\_

СЪСТАВЯЩИ	СПЕЦИАЛИСТ	СЪЛЪЗЪВАЛ	ПОДРС
	СК	инж. Б.Бонев	
	ЕК	инж. Д.Джонев	
	ВСК	инж. К.Шуванов	
	Град.инженер	инж. Б.Милков	
	В.П. и връзки	инж. Д.Нинков	
	ПИБ	инж. И.Иванов	
ОВК и ЕЕ	инж. Д.Цричнев		
ОЗ	л.арх. М.Грозев		

Част: Архитектура  
 Флаж: Т.П  
 Мащаб: 1:50

ЛИСТ № 8