

N	ПОМЕЩЕНИЕ	ПОД	СТЕНИ	ТАВАН	ПЛОЩ
1 01	коридор+стълбище	гранитогрес	латекс	латекс	11,66 m <sup>2</sup>
1 02	коридор	гранитогрес	латекс	латекс	7,91 m <sup>2</sup>
1 03	коридор	гранитогрес	латекс	латекс	6,44 m <sup>2</sup>
1 04	дневна+кухня	ламинат	латекс	латекс	16,78 m <sup>2</sup>
1 05	спалня	ламинат	латекс	латекс	10,41 m <sup>2</sup>
1 06	балкон	гранитогрес	фасадна мазилка	фасадна мазилка	5,34 m <sup>2</sup>
1 07	мокро помещение	гранитогрес	фаянс	латекс	1,40 m <sup>2</sup>
1 08	бания+wc	гранитогрес	фаянс	латекс	3,35 m <sup>2</sup>
1 09	коридор	гранитогрес	латекс	латекс	6,26 m <sup>2</sup>
1 10	дневна+кухня	ламинат	латекс	латекс	24,04 m <sup>2</sup>
1 11	спалня	ламинат	латекс	латекс	10,41 m <sup>2</sup>
1 12	балкон	гранитогрес	фасадна мазилка	фасадна мазилка	4,38 m <sup>2</sup>
1 13	мокро помещение	гранитогрес	фаянс	латекс	1,40 m <sup>2</sup>
1 14	бания+wc	гранитогрес	фаянс	латекс	3,35 m <sup>2</sup>
1 15	коридор	гранитогрес	латекс	латекс	6,59 m <sup>2</sup>
1 16	дневна+кухня	ламинат	латекс	латекс	22,24 m <sup>2</sup>
1 17	спалня	ламинат	латекс	латекс	11,89 m <sup>2</sup>
1 18	спалня	ламинат	латекс	латекс	11,72 m <sup>2</sup>
1 19	тераса	гранитогрес	фасадна мазилка	фасадна мазилка	18,23 m <sup>2</sup>
1 20	бания+wc	гранитогрес	фаянс	латекс	3,65 m <sup>2</sup>
1 21	коридор	гранитогрес	латекс	латекс	6,37 m <sup>2</sup>
1 22	дневна+кухня	ламинат	латекс	латекс	20,95 m <sup>2</sup>
1 23	спалня	ламинат	латекс	латекс	8,82 m <sup>2</sup>
1 24	тераса	гранитогрес	фасадна мазилка	фасадна мазилка	6,78 m <sup>2</sup>
1 25	бания+wc	гранитогрес	фаянс	латекс	3,68 m <sup>2</sup>
1 26	спалня	ламинат	латекс	латекс	11,31 m <sup>2</sup>
1 27	балкон	гранитогрес	фасадна мазилка	фасадна мазилка	2,49 m <sup>2</sup>

ПЛОЩ НА АПАРТАМЕНТ 1 - 53,36 m <sup>2</sup>
ПЛОЩ НА АПАРТАМЕНТ 2 - 58,40 m <sup>2</sup>
ПЛОЩ НА АПАРТАМЕНТ 3 - 85,97 m <sup>2</sup>
ПЛОЩ НА АПАРТАМЕНТ 4 - 70,86 m <sup>2</sup>
ОБЩИ ЧАСТИ - 30,00 m <sup>2</sup>
<b>ЗАСТРОЕНА ПЛОЩ НА КОТА +2,50 / 1 ЕТАЖ / - 298,60 m<sup>2</sup></b>

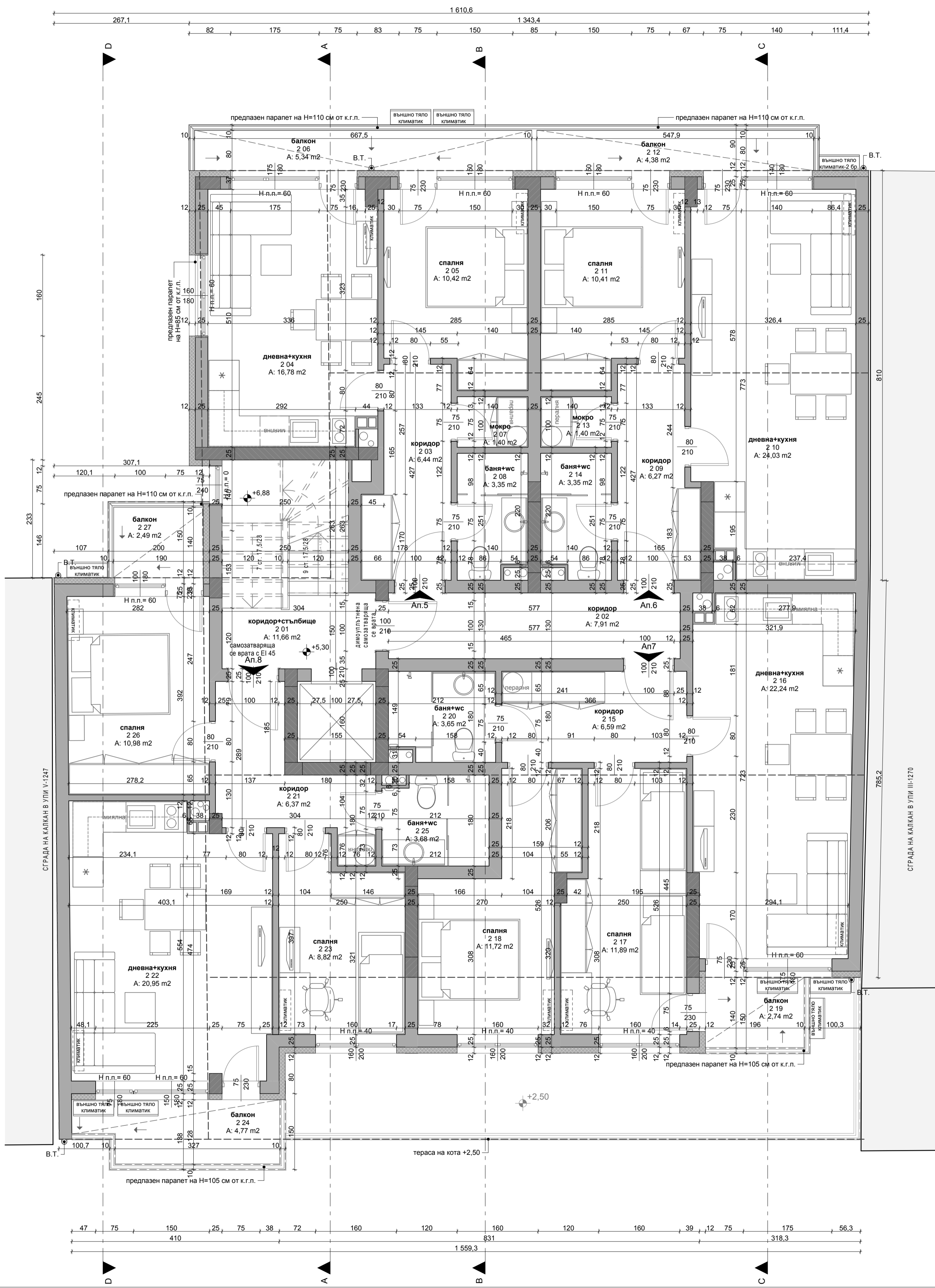
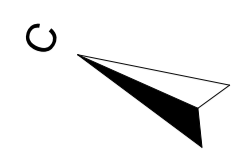
- ЗАБЕЛЕЖКИ:**
1. Всички вертикални коти и размери да се считат от кога готов под.
  2. Дограмата на врати, витрини и прозорци да се изпълни по мерки от място.
  3. Всички стоманобетонени работи и конструкции да се изпълняват задължително съгласно инженерно-конструктивния проект.

**ЛЕГЕНДА:**

стоманобетонен елемент	
зидове от тухла 25см	
зидове от тухла 12см	
зидове от тухла 25см с топлоизолация 12см	

СТРАДА НА КАЛКАН В УЛИ В-1247

СТРАДА НА КАЛКАН В УЛИ III-1270



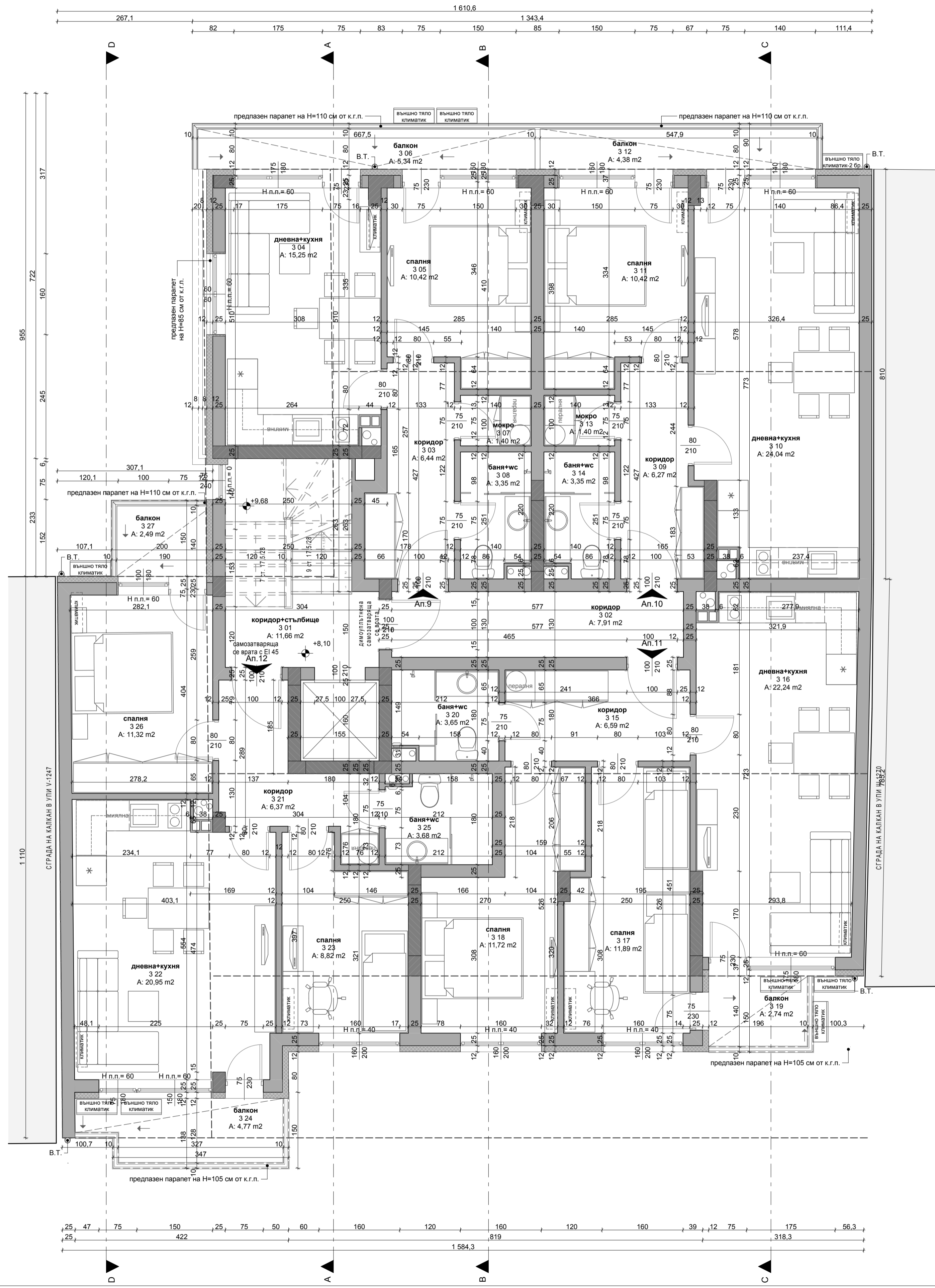
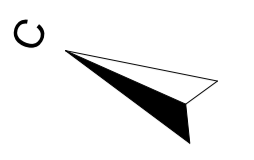
N	ПОМЕЩЕНИЕ	ПОД	СТЕНИ	ТАВАН	ПЛОЩ
2 01	коридор+стълбище	гранитогрес	латекс	латекс	11,66 m <sup>2</sup>
2 02	коридор	гранитогрес	латекс	латекс	7,91 m <sup>2</sup>
2 03	коридор	гранитогрес	латекс	латекс	6,44 m <sup>2</sup>
2 04	дневна+кухня	ламинат	латекс	латекс	16,78 m <sup>2</sup>
2 05	спалня	ламинат	латекс	латекс	10,42 m <sup>2</sup>
2 06	балкон	гранитогрес	фасадна мазилка	фасадна мазилка	5,34 m <sup>2</sup>
2 07	мокро помещение	гранитогрес	фаянс	латекс	1,40 m <sup>2</sup>
2 08	бания+wc	гранитогрес	фаянс	латекс	3,35 m <sup>2</sup>
2 09	коридор	гранитогрес	латекс	латекс	6,27 m <sup>2</sup>
2 10	дневна+кухня	ламинат	латекс	латекс	24,03 m <sup>2</sup>
2 11	спалня	ламинат	латекс	латекс	10,41 m <sup>2</sup>
2 12	балкон	гранитогрес	фасадна мазилка	фасадна мазилка	4,38 m <sup>2</sup>
2 13	мокро помещение	гранитогрес	фаянс	латекс	1,40 m <sup>2</sup>
2 14	бания+wc	гранитогрес	фаянс	латекс	3,35 m <sup>2</sup>
2 15	коридор	гранитогрес	латекс	латекс	6,59 m <sup>2</sup>
2 16	дневна+кухня	ламинат	латекс	латекс	22,24 m <sup>2</sup>
2 17	спалня	ламинат	латекс	латекс	11,89 m <sup>2</sup>
2 18	спалня	ламинат	латекс	латекс	11,72 m <sup>2</sup>
2 19	балкон	гранитогрес	фасадна мазилка	фасадна мазилка	2,74 m <sup>2</sup>
2 20	бания+wc	гранитогрес	фаянс	латекс	3,65 m <sup>2</sup>
2 21	коридор	гранитогрес	латекс	латекс	6,37 m <sup>2</sup>
2 22	дневна+кухня	ламинат	латекс	латекс	20,95 m <sup>2</sup>
2 23	спалня	ламинат	латекс	латекс	8,82 m <sup>2</sup>
2 24	балкон	гранитогрес	фасадна мазилка	фасадна мазилка	4,77 m <sup>2</sup>
2 25	бания+wc	гранитогрес	фаянс	латекс	3,68 m <sup>2</sup>
2 26	спалня	ламинат	латекс	латекс	10,98 m <sup>2</sup>
2 27	балкон	гранитогрес	фасадна мазилка	фасадна мазилка	2,49 m <sup>2</sup>

ПЛОЩ НА АПАРТАМЕНТ 5 - 53,36 m <sup>2</sup>
ПЛОЩ НА АПАРТАМЕНТ 6 - 58,40 m <sup>2</sup>
ПЛОЩ НА АПАРТАМЕНТ 7 - 69,40 m <sup>2</sup>
ПЛОЩ НА АПАРТАМЕНТ 8 - 68,70 m <sup>2</sup>
ОБЩИ ЧАСТИ - 30,00 m <sup>2</sup>
ЗАСТРОЕНА ПЛОЩ НА КОТА +5,30 / 2 ЕТАЖ / - 279,86 m <sup>2</sup>

- ЗАБЕЛЕЖКИ:**
1. Всички вертикални котли и размери да се считат от кота готов под.
  2. Допрамата на врати, витрини и прозорци да се изпълни по мерки от място.
  3. Всички стоманобетонени работи и конструкции да се изпълняват задължително съгласно инженерно-конструктивния проект.

**ЛЕГЕНДА:**

стоманобетонен елемент	
зидове от тухла 25см	
зидове от тухла 12см	
зидове от тухла 25см с топлоизолация 12см	



N	ПОМЕЩЕНИЕ	ПОД	СТЕНИ	ТАВАН	ПЛОЩ
3 01	коридор+стълбище	гранитогрес	латекс	латекс	11,66 m <sup>2</sup>
3 02	коридор	гранитогрес	латекс	латекс	7,91 m <sup>2</sup>
3 03	коридор	гранитогрес	латекс	латекс	6,44 m <sup>2</sup>
3 04	дневна+кухня	ламинат	латекс	латекс	15,25 m <sup>2</sup>
3 05	спалня	ламинат	латекс	латекс	10,42 m <sup>2</sup>
3 06	балкон	гранитогрес	фасадна мазилка	фасадна мазилка	5,34 m <sup>2</sup>
3 07	мокро помещение	гранитогрес	фаянс	латекс	1,40 m <sup>2</sup>
3 08	баня+wc	гранитогрес	фаянс	латекс	3,35 m <sup>2</sup>
3 09	коридор	гранитогрес	латекс	латекс	6,27 m <sup>2</sup>
3 10	дневна+кухня	ламинат	латекс	латекс	24,04 m <sup>2</sup>
3 11	спалня	ламинат	латекс	латекс	10,42 m <sup>2</sup>
3 12	балкон	гранитогрес	фасадна мазилка	фасадна мазилка	4,38 m <sup>2</sup>
3 13	мокро помещение	гранитогрес	фаянс	латекс	1,40 m <sup>2</sup>
3 14	баня+wc	гранитогрес	фаянс	латекс	3,35 m <sup>2</sup>
3 15	коридор	гранитогрес	латекс	латекс	6,59 m <sup>2</sup>
3 16	дневна+кухня	ламинат	латекс	латекс	22,24 m <sup>2</sup>
3 17	спалня	ламинат	латекс	латекс	11,89 m <sup>2</sup>
3 18	спалня	ламинат	латекс	латекс	11,72 m <sup>2</sup>
3 19	балкон	гранитогрес	фасадна мазилка	фасадна мазилка	2,74 m <sup>2</sup>
3 20	баня+wc	гранитогрес	фаянс	латекс	3,65 m <sup>2</sup>
3 21	коридор	гранитогрес	латекс	латекс	6,37 m <sup>2</sup>
3 22	дневна+кухня	ламинат	латекс	латекс	20,95 m <sup>2</sup>
3 23	спалня	ламинат	латекс	латекс	8,82 m <sup>2</sup>
3 24	балкон	гранитогрес	фасадна мазилка	фасадна мазилка	4,77 m <sup>2</sup>
3 25	баня+wc	гранитогрес	фаянс	латекс	3,68 m <sup>2</sup>
3 26	спалня	ламинат	латекс	латекс	11,32 m <sup>2</sup>
3 27	балкон	гранитогрес	фасадна мазилка	фасадна мазилка	2,49 m <sup>2</sup>

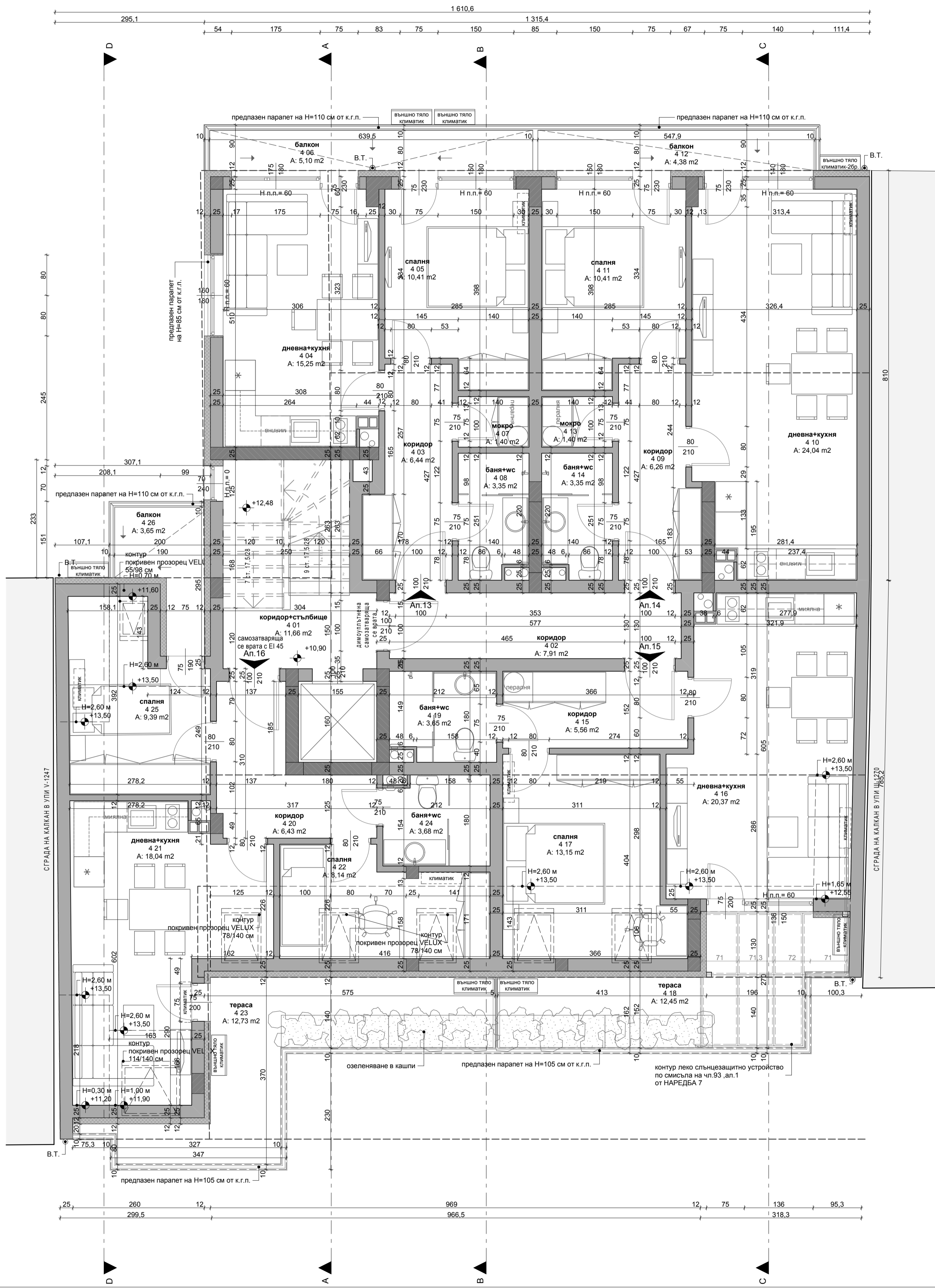
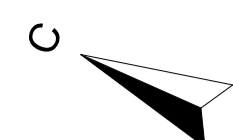
ПЛОЩ НА АПАРТАМЕНТ 9 - 51,54 m <sup>2</sup>
ПЛОЩ НА АПАРТАМЕНТ 10 - 58,40 m <sup>2</sup>
ПЛОЩ НА АПАРТАМЕНТ 11 - 69,40 m <sup>2</sup>
ПЛОЩ НА АПАРТАМЕНТ 12 - 68,70 m <sup>2</sup>
ОБЩИ ЧАСТИ - 29,94 m <sup>2</sup>

ЗАСТРОЕНА ПЛОЩ НА КОТА +8,10 / 3 ЕТАЖ / - 277,97 m<sup>2</sup>

- ЗАБЕЛЕЖКИ:**
1. Всички вертикални котли и размери да се считат от кода готов под.
  2. Дограмата на врати, витрини и прозорци да се изпълни по мерки от място.
  3. Всички стоманобетонени работи и конструкции да се изпълняват задължително съгласно инженерно-конструктивния проект.

**ЛЕГЕНДА:**

стоманобетонен елемент	
зидове от тухла 25см	
зидове от тухла 12см	
зидове от тухла 25см с топлоизолация 12см	



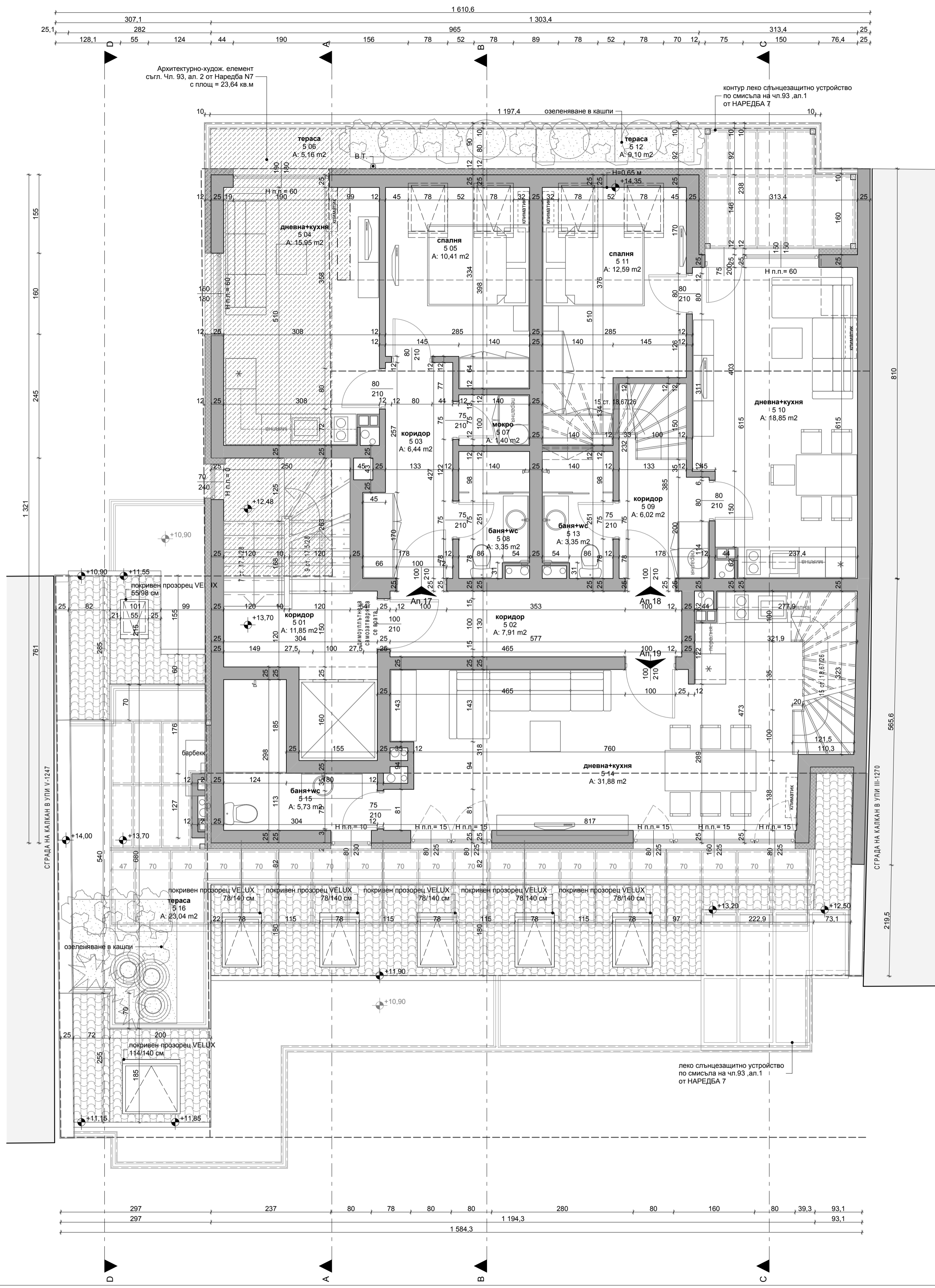
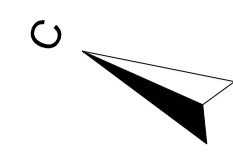
N	ПОМЕЩЕНИЕ	ПОД	СТЕНИ	ТАВАН	ПЛОЩ
4 01	коридор+стълбище	гранитогрес	латекс	латекс	11,66 m2
4 02	коридор	гранитогрес	латекс	латекс	7,91 m2
4 03	коридор	гранитогрес	латекс	латекс	6,44 m2
4 04	дневна+кухня	ламинат	латекс	латекс	15,25 m2
4 05	спалня	ламинат	латекс	латекс	10,41 m2
4 06	балкон	гранитогрес	фасадна мазилка	фасадна мазилка	5,10 m2
4 07	мокро помещение	гранитогрес	фаянс	латекс	1,40 m2
4 08	баня+wc	гранитогрес	фаянс	латекс	3,35 m2
4 09	коридор	гранитогрес	латекс	латекс	6,26 m2
4 10	дневна+кухня	ламинат	латекс	латекс	24,04 m2
4 11	спалня	ламинат	латекс	латекс	10,41 m2
4 12	балкон	гранитогрес	фасадна мазилка	фасадна мазилка	4,38 m2
4 13	мокро помещение	гранитогрес	фаянс	латекс	1,40 m2
4 14	баня+wc	гранитогрес	фаянс	латекс	3,35 m2
4 15	коридор	гранитогрес	латекс	латекс	5,56 m2
4 16	дневна+кухня	ламинат	латекс	латекс	20,37 m2
4 17	спалня	ламинат	латекс	латекс	13,15 m2
4 18	тераса	гранитогрес	фасадна мазилка	фасадна мазилка	12,45 m2
4 19	баня+wc	гранитогрес	фаянс	латекс	3,65 m2
4 20	коридор	гранитогрес	латекс	латекс	6,43 m2
4 21	дневна+кухня	ламинат	латекс	латекс	18,04 m2
4 22	спалня	ламинат	латекс	латекс	8,14 m2
4 23	тераса	гранитогрес	фасадна мазилка	фасадна мазилка	12,73 m2
4 24	баня+wc	гранитогрес	фаянс	латекс	3,68 m2
4 25	спалня	ламинат	латекс	латекс	9,39 m2
4 26	балкон	гранитогрес	фасадна мазилка	фасадна мазилка	3,65 m2

ПЛОЩ НА АПАРТАМЕНТ 13 - 51,54 m <sup>2</sup>
ПЛОЩ НА АПАРТАМЕНТ 14 - 58,40 m <sup>2</sup>
ПЛОЩ НА АПАРТАМЕНТ 15 - 63,46 m <sup>2</sup>
ПЛОЩ НА АПАРТАМЕНТ 16 - 74,63 m <sup>2</sup>
ОБЩИ ЧАСТИ - 29,94 m <sup>2</sup>
ЗАСТРОЕНА ПЛОЩ НА КОТА +10,90 / 4 ЕТАЖ / - 277,97 m <sup>2</sup>

- ЗАБЕЛЕЖКИ:**
1. Всички вертикални котли и размери да се считат от кога готов под.
  2. Дограмата на врати, витрини и прозорци да се изпълни по мерки от място.
  3. Всички стоманобетонни работи и конструкции да се изпълняват задължително съгласно инженерно-конструктивния проект.

**ЛЕГЕНДА:**

стоманобетонен елемент	
зидове от тухла 25см	
зидове от тухла 12см	



N	ПОМЕЩЕНИЕ	ПОД	СТЕНИ	ТАВАН	ПЛОЩ
5 01	коридор+стълбище	гранитогрес	латекс	латекс	11,85 m2
5 02	коридор	гранитогрес	латекс	латекс	7,91 m2
5 03	коридор	гранитогрес	латекс	латекс	6,44 m2
5 04	дневна+кухня	ламинат	латекс	латекс	15,95 m2
5 05	спалня	ламинат	латекс	латекс	10,41 m2
5 06	тераса	гранитогрес	фасадна мазилка	фасадна мазилка	5,16 m2
5 07	мокро помещение	гранитогрес	латекс	латекс	1,40 m2
5 08	баня+wc	гранитогрес	фаянс	латекс	3,35 m2
5 09	коридор	гранитогрес	латекс	латекс	6,02 m2
5 10	дневна+кухня	ламинат	латекс	латекс	18,85 m2
5 11	спалня	ламинат	латекс	латекс	12,59 m2
5 12	тераса	гранитогрес	фасадна мазилка	фасадна мазилка	9,10 m2
5 13	баня+wc	гранитогрес	фаянс	латекс	3,35 m2
5 14	дневна+кухня	ламинат	латекс	латекс	31,88 m2
5 15	баня+wc	гранитогрес	фаянс	латекс	5,73 m2
5 16	тераса	гранитогрес	фасадна мазилка	фасадна мазилка	23,04 m2

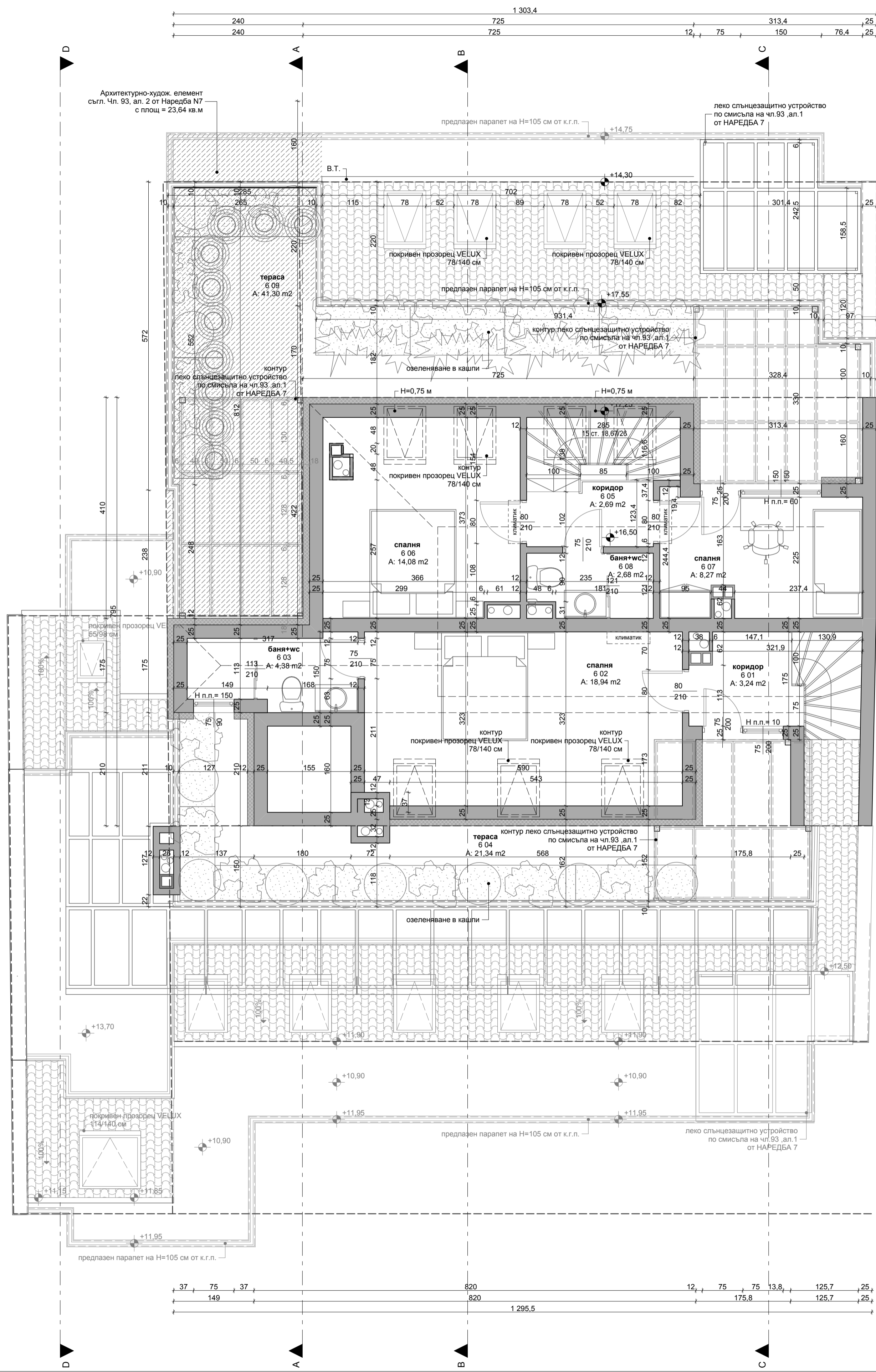
<b>ПЛОЩ НА АПАРТАМЕНТ 17 - 51,54 m<sup>2</sup></b>
<b>ПЛОЩ НА АПАРТАМЕНТ 18 - 58,40 m<sup>2</sup></b>
<b>ПЛОЩ НА АПАРТАМЕНТ 19 - 74,02 m<sup>2</sup></b>
<b>ОБЩИ ЧАСТИ - 29,20 m<sup>2</sup></b>
<b>ЗАСТРОЕНА ПЛОЩ НА КОТА +13,70 / 5 ЕТАЖ / - 213,16 m<sup>2</sup></b>

**ЗАБЕЛЕЖКИ:**  
 1. Всички вертикални коти и размери да се считат от кота готов под.  
 2. Дограмата на врати, витрини и прозорци да се изпълни по мерки от място.  
 3. Всички стоманобетонени работи и конструкции да се изпълняват задължително съгласно инженерно-конструктивния проект.

**ЛЕГЕНДА:**  
 стоманобетонен елемент

зидове от тухла 25см

зидове от тухла 12см



Архитектурно-худож. елемент  
съгл. Чл. 93, ал. 2 от Наредба N7  
с площ = 23,64 кв.м

N	ПОМЕЩЕНИЕ	ПОД	СТЕНИ	ТАВАН	ПЛОЩ
6 01	коридор	ламинат	латекс	латекс	3,24 m2
6 02	спалня	ламинат	латекс	латекс	18,94 m2
6 03	бана+wc	гранитогрес	фаянс	латекс	4,38 m2
6 04	тераса	гранитогрес	фасадна мазилка	фасадна мазилка	21,34 m2
6 05	коридор	ламинат	латекс	латекс	2,69 m2
6 06	спалня	ламинат	латекс	латекс	14,08 m2
6 07	спалня	ламинат	латекс	латекс	8,27 m2
6 08	бана+wc	гранитогрес	фаянс	латекс	2,68 m2
6 09	тераса	гранитогрес	фасадна мазилка	фасадна мазилка	41,30 m2

ПЛОЩ НА АПАРТАМЕНТ 18 - 83,57 m <sup>2</sup>
ПЛОЩ НА АПАРТАМЕНТ 19 - 64,36 m <sup>2</sup>
ОБЩИ ЧАСТИ - 0,6 m <sup>2</sup>
ЗАСТРОЕНА ПЛОЩ НА КОТА +16,50 / 6 ЕТАЖ / - 148,53 m <sup>2</sup>

- ЗАБЕЛЕЖКИ:**
1. Всички вертикални коти и размери да се считат от кота готов под.
  2. Дограмата на врати, витрини и прозорци да се изпълни по мерки от място.
  3. Всички стоманобетонени работи и конструкции да се изпълняват задължително съгласно инженерно-конструктивния проект.

**ЛЕГЕНДА:**

стоманобетонен елемент	
зидове от тухла 25см	
зидове от тухла 12см	