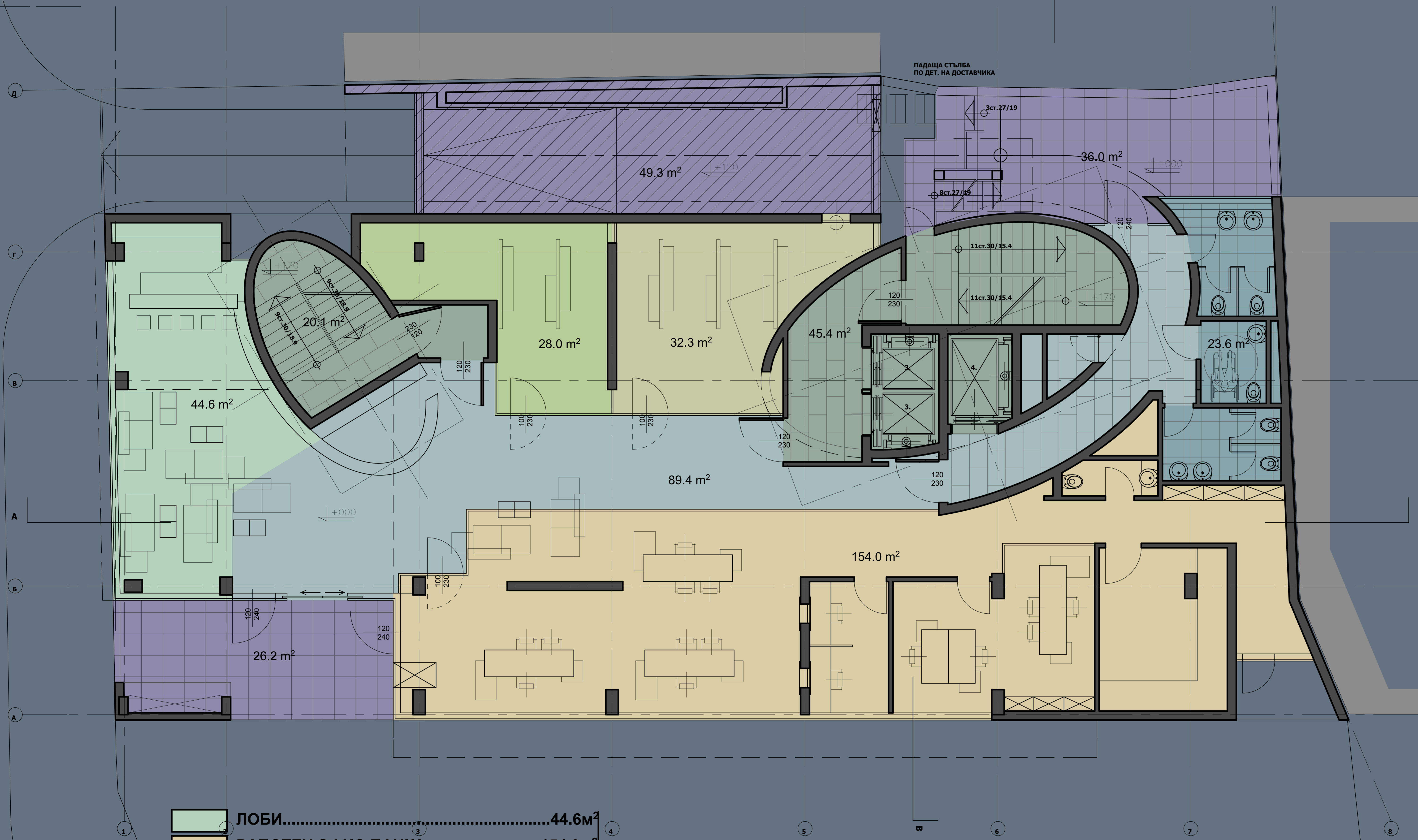
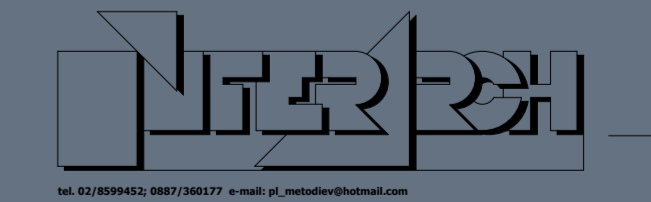


ОФИС СГРАДА "ТОДОР АЛЕКСАНДРОВ"



РАЗПРЕДЕЛЕНИЕ ПАРТЕР М1:50
/кота +000/

ЛОБИ.....	44.6 m ²
РАБОТЕН ОФИС БАНКА.....	154.0 m ²
МАГАЗИНИ.....	28.0 m ²
МАГАЗИНИ.....	32.3 m ²
СТЪЛБИЦНА КЛЕТКА И АСАНСЬОРИ....	65.5 m ²
КОРИДОРИ.....	89.4 m ²
САНИТАРНИ ВЪЗЛИ.....	23.6 m ²
ПЛОЩАДКИ.....	62.2 m ²
ТЕХНИЧЕСКО.....	49.3 m ²
ОБЩА ПЛОЩ	548.9 m²



януари 2009

ОБЕКТ: ОФИС СГРАДА - СОФИЯ
м."ЗАПАДНО НАПРАВЛЕНИЕ" кв.2225 УПИ VI-13,14

СОБСТВЕНИК: Динитър Велков Динитров
ИНВЕСТИТОР: "АБСОЛЮТ ДЖИ ЕМ" ООД - БУРГАС

ЧАСТ: Архитектура ФАЗА: Техн. проект М 1:50 ЛИСТ 3

Архитектура: арх. Пламен Методиев
 арх. Пенка Георгиева

Конструкции: инж. Георги Цвятков

Ел: инж. Евтим Филипов

ОВ: инж. Володя Тодоров

ВиК: инж. Мария Вълчева

Р-л фирма: арх. Пенка Георгиева