

- ЗАБЕЛЕЖКИ:**
1. Всички размери са зидарски и представяват намерението на проектанта.
 2. Външната дограмата и интериорните врати са обозначени със столарски размери и са специфицирани отделно, като след окончателно уточняване на вида и фирмата - доставчик, ще се изготвят детайли за монтаж. При необходимост от промени всички корекции да бъдат съгласувани с проектанта.
 3. Подпрозоречните парапети с обозначение ППП са котирани от бетон.
 4. Балконските и стълбищни парапети да се изпълнят по детайл.
 5. Подборът на материалите и цветовете за довършителните работи е по мостри, одобрени от проектанта.
 6. Площта на помещенията е специфицирана в квадратни метри и е изчислена по вътрешните конструктивни очертания на ограждащите стени.
 7. По време на строителството да се следят едновременно всички части - Архитектура, СК, ОиВ, ВиК и Електро
 8. Инсталационните отвори в подовите конструкции да се изпълнят по кофражни планове и в съответствие с проектите по съответните специалности.

| ЛЕГЕНДА СТЕНИ: | |
|----------------|--|
| | СЪЩЕСТВУВАЩА ТУХЛЕНА ЗИДАРИЯ 25cm |
| | СЪЩЕСТВУВАЩА ТУХЛЕНА ЗИДАРИЯ 12cm |
| | НОВА ТУХЛЕНА ЗИДАРИЯ 25cm |
| | СЪЩЕСТВУВАЩА СТОМАНОБЕТОНОВА КОНСТРУКЦИЯ |
| | ПРЕГРАДНА СТЕНА ОТ ГИПСОКАРТОН И ПЪЛНЕЖ ОТ МИНЕРАЛНА БАТА 12.5cm |
| | ПРЕДСТЕННА ОБШИВКА ОТ ГИПСОКАРТОН И ПЪЛНЕЖ ОТ МИНЕРАЛНА БАТА 7.5cm |

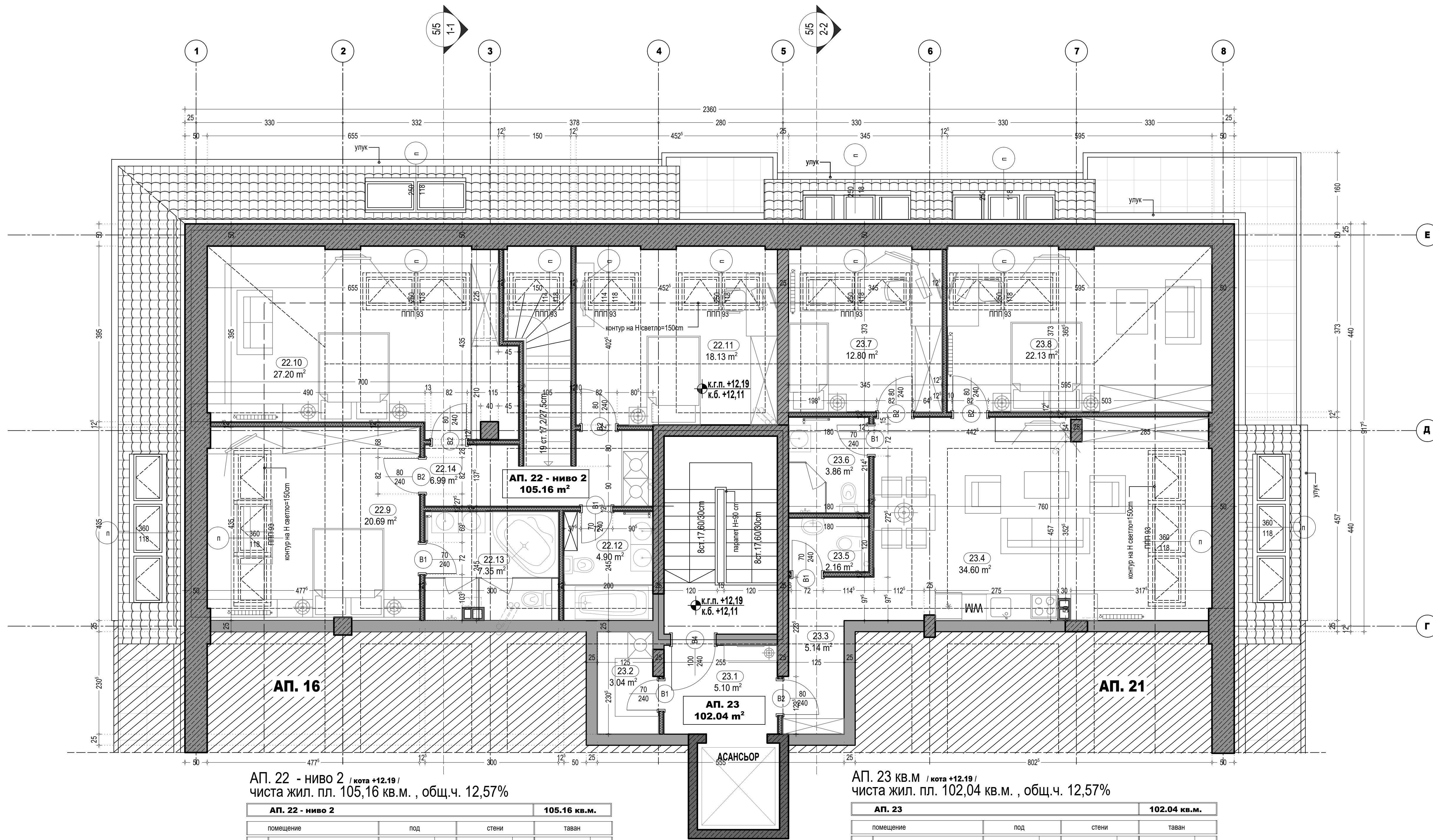
АП. 22 / кота +8.91 /
Чиста жил. пл. 117,99 кв.м. , общ.ч. 12,57%

| АП. 22-ниво 1 | | | | | 117.95 кв.м. |
|---------------------|--------------|-------|-----------------|-------|-----------------------|
| помещение | под | стени | таван | | |
| 22.1 ВХ. ПРЕДВЕРИЕ | цим. замазка | 2.74 | гипс. шпакловка | 13.46 | гипс. шпакловка 2.74 |
| 22.2 ПРЕДВЕРИЕ | цим. замазка | 5.76 | гипс. шпакловка | 23.89 | гипс. шпакловка 12.21 |
| 22.3 КУХНЕНСКИ БОКС | цим. замазка | 27.97 | гипс. шпакловка | 36.35 | гипс. шпакловка 27.97 |
| 22.4 ДНЕВНА | цим. замазка | 24.29 | гипс. шпакловка | 28.97 | гипс. шпакловка 24.29 |
| 22.5 ТРАПЕЗАРИЯ | цим. замазка | 19.32 | гипс. шпакловка | 35.03 | гипс. шпакловка 19.32 |
| 22.6 КАБИНЕТ | цим. замазка | 10.05 | гипс. шпакловка | 28.86 | гипс. шпакловка 10.05 |
| 22.7 СЪЛБА | цим. замазка | 4.51 | гипс. шпакловка | 19.42 | гипс. шпакловка 4.51 |
| 22.8 WC | цим. замазка | 2.94 | гипс. шпакловка | 20.52 | гипс. шпакловка 2.94 |

АП. 17 / кота +8.91 /
Чиста жил. пл. 144,21 кв.м. , общ.ч. 12,57%

| АП. 17 | | | | | 144.21 кв.м. |
|--------------------|--------------|-------|-----------------|-------|-----------------------|
| помещение | под | стени | таван | | |
| 17.1 ВХ. ПРЕДВЕРИЕ | цим. замазка | 2.74 | гипс. шпакловка | 10.6 | гипс. шпакловка 2.74 |
| 17.2 ПРЕДВЕРИЕ | цим. замазка | 12.21 | гипс. шпакловка | 52.56 | гипс. шпакловка 12.21 |
| 17.3 ДЕТСКА СПАЛНЯ | цим. замазка | 10.98 | гипс. шпакловка | 39.76 | гипс. шпакловка 10.98 |
| 17.4 ДНЕВНА | цим. замазка | 25.76 | гипс. шпакловка | 36.49 | гипс. шпакловка 25.76 |
| 17.5 КУХНЯ | цим. замазка | 10.54 | гипс. шпакловка | 32.45 | гипс. шпакловка 10.54 |
| 17.6 ТРАПЕЗАРИЯ | цим. замазка | 13.85 | гипс. шпакловка | 16.65 | гипс. шпакловка 13.85 |
| 17.7 СПАЛНЯ | цим. замазка | 19.9 | гипс. шпакловка | 49.12 | гипс. шпакловка 19.9 |
| 17.8 БАНЯ WC | цим. замазка | 7.45 | гипс. шпакловка | 37.53 | гипс. шпакловка 7.45 |
| 17.9 БАНЯ-WC | цим. замазка | 3.53 | гипс. шпакловка | 21.77 | гипс. шпакловка 3.53 |
| 17.10 МОКРО | цим. замазка | 2.18 | гипс. шпакловка | 14.84 | гипс. шпакловка 2.18 |

Обща за кота +8.91
Чиста жил. пл. 262,20 кв.м. , общ.ч. 12,57%



АП. 22 - НИВО 2 / кота +12.19 /
 чиста жил. пл. 105,16 кв.м. , общ.ч. 12,57%

| АП. 22 - НИВО 2 | | | | 105.16 кв.м. | | | |
|----------------------------|--------------|-------|-----------------|--------------|-----------------|-------|--|
| помещение | под | стени | | таван | | | |
| 22.9 СПАЛНЯ 1 /РОДИТЕЛСКА/ | цим. замазка | 20.69 | гипс. шпакловка | 52.67 | гипс. шпакловка | 20.69 | |
| 22.10 СПАЛНЯ 2/ДЕТСКА/ | цим. замазка | 27.2 | гипс. шпакловка | 70.57 | гипс. шпакловка | 27.2 | |
| 22.11 СПАЛНЯ 3 | цим. замазка | 18.13 | гипс. шпакловка | 50.92 | гипс. шпакловка | 18.13 | |
| 22.12 БАНЯ 2 | цим. замазка | 4.9 | гипс. шпакловка | 25.54 | гипс. шпакловка | 4.9 | |
| 22.13 БАНЯ 1 | цим. замазка | 7.35 | гипс. шпакловка | 31.68 | гипс. шпакловка | 7.35 | |
| 22.14 КОРИДОР | цим. замазка | 6.99 | гипс. шпакловка | 33.71 | гипс. шпакловка | 6.99 | |

АП. 23 кв.м / кота +12.19 /
 чиста жил. пл. 102,04 кв.м. , общ.ч. 12,57%

| АП. 23 | | | | 102.04 кв.м. | | | |
|--------------------------------|--------------|-------|-----------------|--------------|-----------------|-------|--|
| помещение | под | стени | | таван | | | |
| 23.1 ВХОДНО ПРЕДВЕРИЕ | цим. замазка | 5.1 | гипс. шпакловка | 21.59 | гипс. шпакловка | 5.1 | |
| 23.2 МОКРО ПОМЕЩЕНИЕ | цим. замазка | 3.04 | гипс. шпакловка | 20.81 | гипс. шпакловка | 3.04 | |
| 23.3 КОРИДОР | цим. замазка | 5.14 | гипс. шпакловка | 26.83 | гипс. шпакловка | 5.14 | |
| 23.4 ДНЕВНА, ТРАПЕЗАРИЯ И БОКС | цим. замазка | 34.6 | гипс. шпакловка | 71.86 | гипс. шпакловка | 34.6 | |
| 23.5 WC | цим. замазка | 2.16 | гипс. шпакловка | 16.63 | гипс. шпакловка | 2.16 | |
| 23.6 БАНЯ-WC | цим. замазка | 3.86 | гипс. шпакловка | 22.44 | гипс. шпакловка | 3.86 | |
| 23.7 СПАЛНЯ 1 /ДЕТСКА/ | цим. замазка | 12.8 | гипс. шпакловка | 42.05 | гипс. шпакловка | 12.8 | |
| 23.8 СПАЛНЯ 2/родителска/ | цим. замазка | 22.13 | гипс. шпакловка | 57.86 | гипс. шпакловка | 22.13 | |

Общо за кота +12.19
 чиста жил. пл. 207,2 кв.м. , общ.ч. 12,57%

- ЗАБЕЛЕЖКИ:**
1. Всички размери са зидарски и представяват намерението на проектанта.
 2. Външната дограмата и интериорните врати са обозначени със столарски размери и са специфицирани отделно, като след окончателно уточняване на вида и фирмата - доставчик, ще се изготвят детайли за монтаж. При необходимост от промени всички корекции да бъдат съгласувани с проектанта.
 3. Подпрозоречните парапети с обозначение ППП са котирани от бетон.
 4. Балконските и стълбищни парапети да се изпълнят по детайл.
 5. Подборът на материалите и цветовете за довършителните работи е по мостри, одобрени от проектанта.
 6. Площта на помещенията е специфицирана в квадратни метри и е изчислена по вътрешните конструктивни очертания на ограждащите стени.
 7. По време на строителството да се следят едновременно всички части - Архитектура, СК, ОиВ, ВиК и Електро
 8. Инсталационните отвори в подовите конструкции да се изпълнят по кофражни планове и в съответствие с проектите по съответните специалности.

| ЛЕГЕНДА СТЕНИ: | |
|----------------|---|
| | СЪЩЕСТВУВАЩА ТУХЛЕНА ЗИДАРИЯ 25cm |
| | СЪЩЕСТВУВАЩА ТУХЛЕНА ЗИДАРИЯ 12cm |
| | НОВА ТУХЛЕНА ЗИДАРИЯ 25cm |
| | СЪЩЕСТВУВАЩА СТОМАНБЕТОНОВА КОНСТРУКЦИЯ |
| | ПРЕГРАДНА СТЕНА ОТ ГИПСКОКАРТОН И ПЪЛНЕЖ ОТ МИНЕРАЛНА БАТА 12.5cm |
| | ПРЕДСТЕННА ОБШИВКА ОТ ГИПСКОКАРТОН И ПЪЛНЕЖ ОТ МИНЕРАЛНА БАТА 7.5cm |