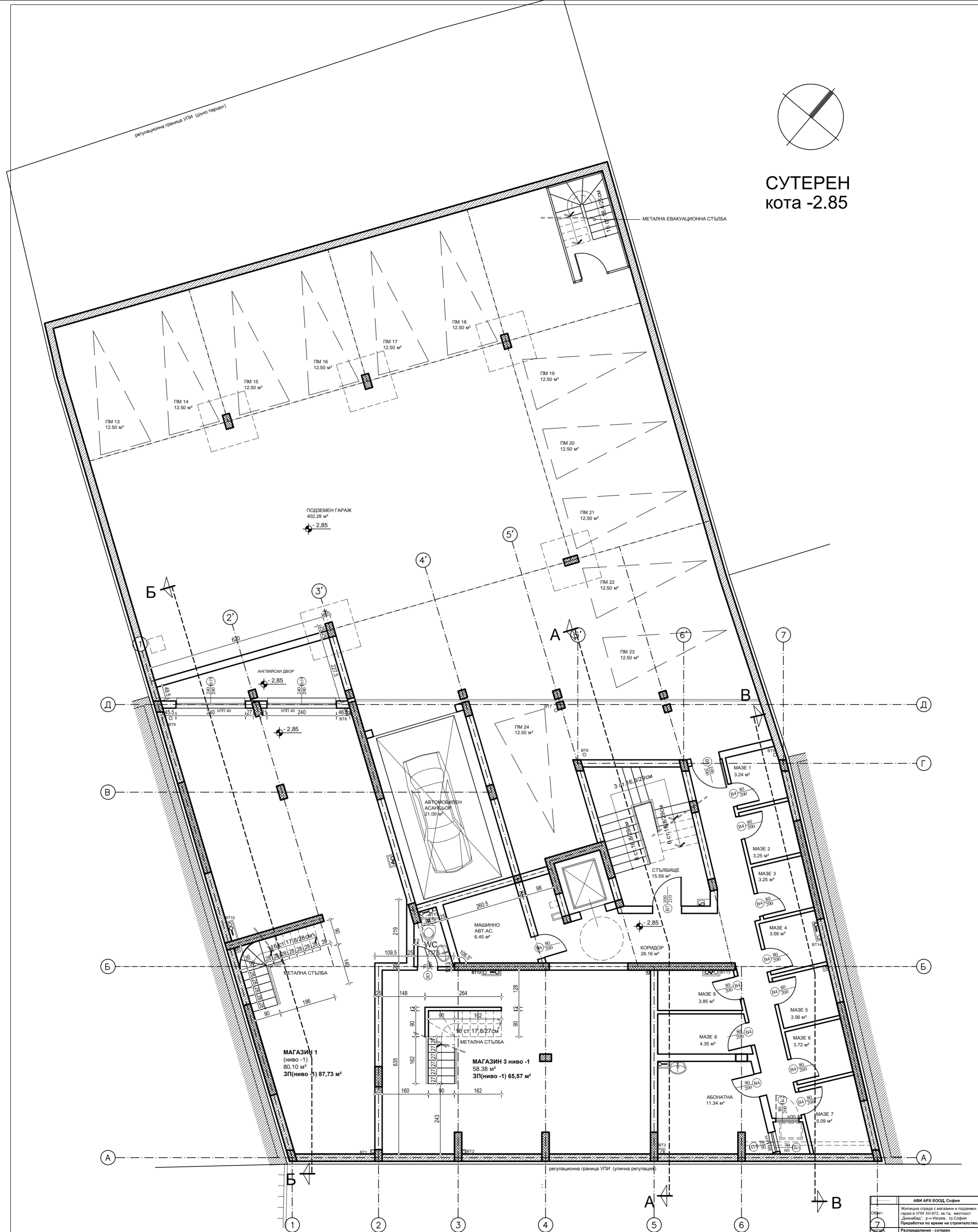


# СУТЕРЕН кота -2.85



АВМ АРХ ЕООД, София	
Жилищна сграда с магазини и подземен гараж в УТИ XI-872, кв.1а, местност "Драгалово", р-н Изгрев, гр.Сofия	
Подготовка по време на строителство.	
Разпределение - сутерен	
Проектанти:	
Водещ проектант:	
Част: архитектура	Фаза: ТП
М 1:50	
Изработено:	
ЕЛС: Строителна компания ООД	
Дата: м. септември, 2016 г.	