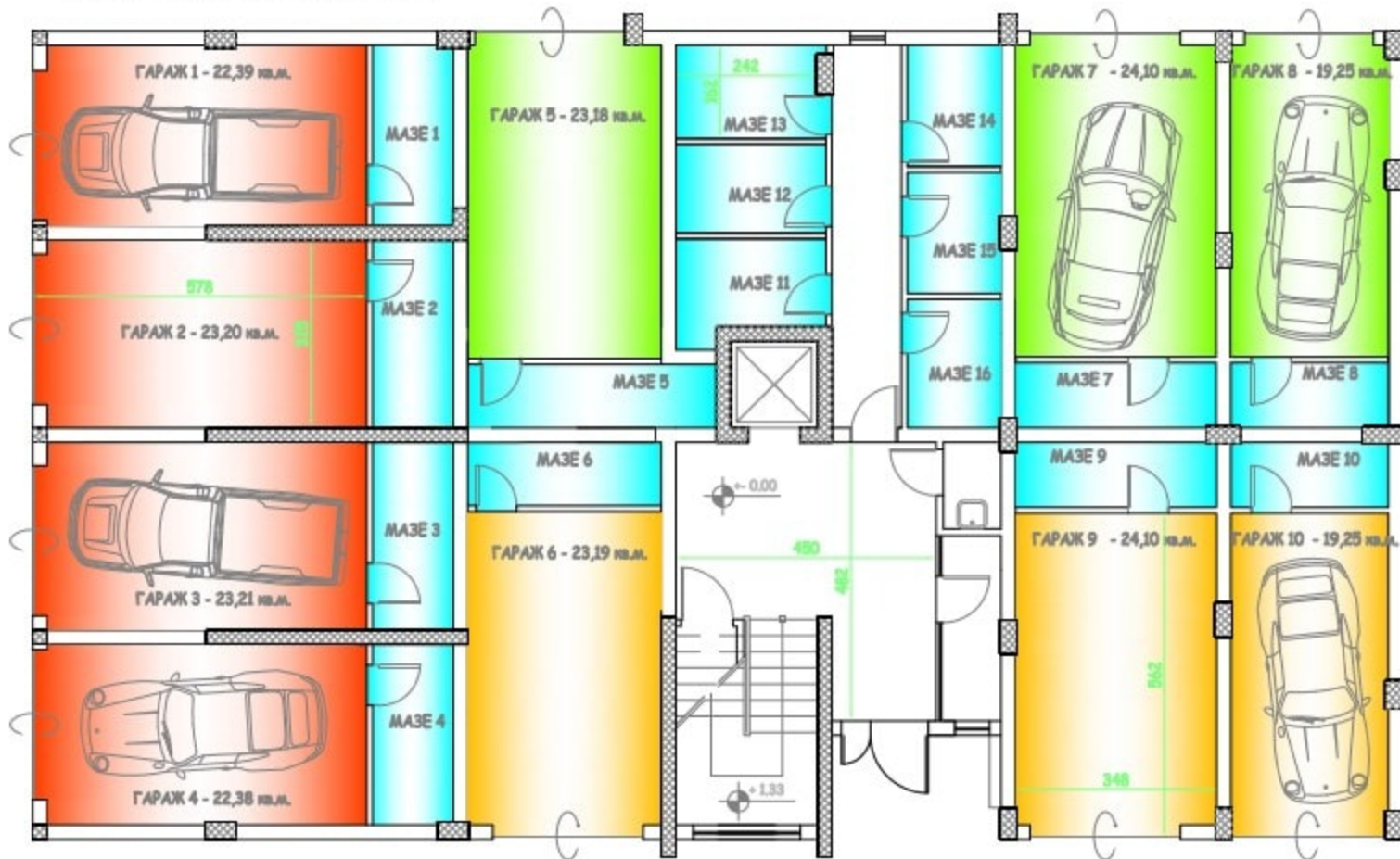


# ЖИЛИЩНА СТРАДА С ГАРАЖИ - м. "Овча Купел", ул. Боряна



ПЛАН ПЪРВИ ЕТАЖ - Кота +0.00



# ЖИЛИЩНА СГРАДА С ГАРАЖИ - м. "Овча Купел", ул. Боряна

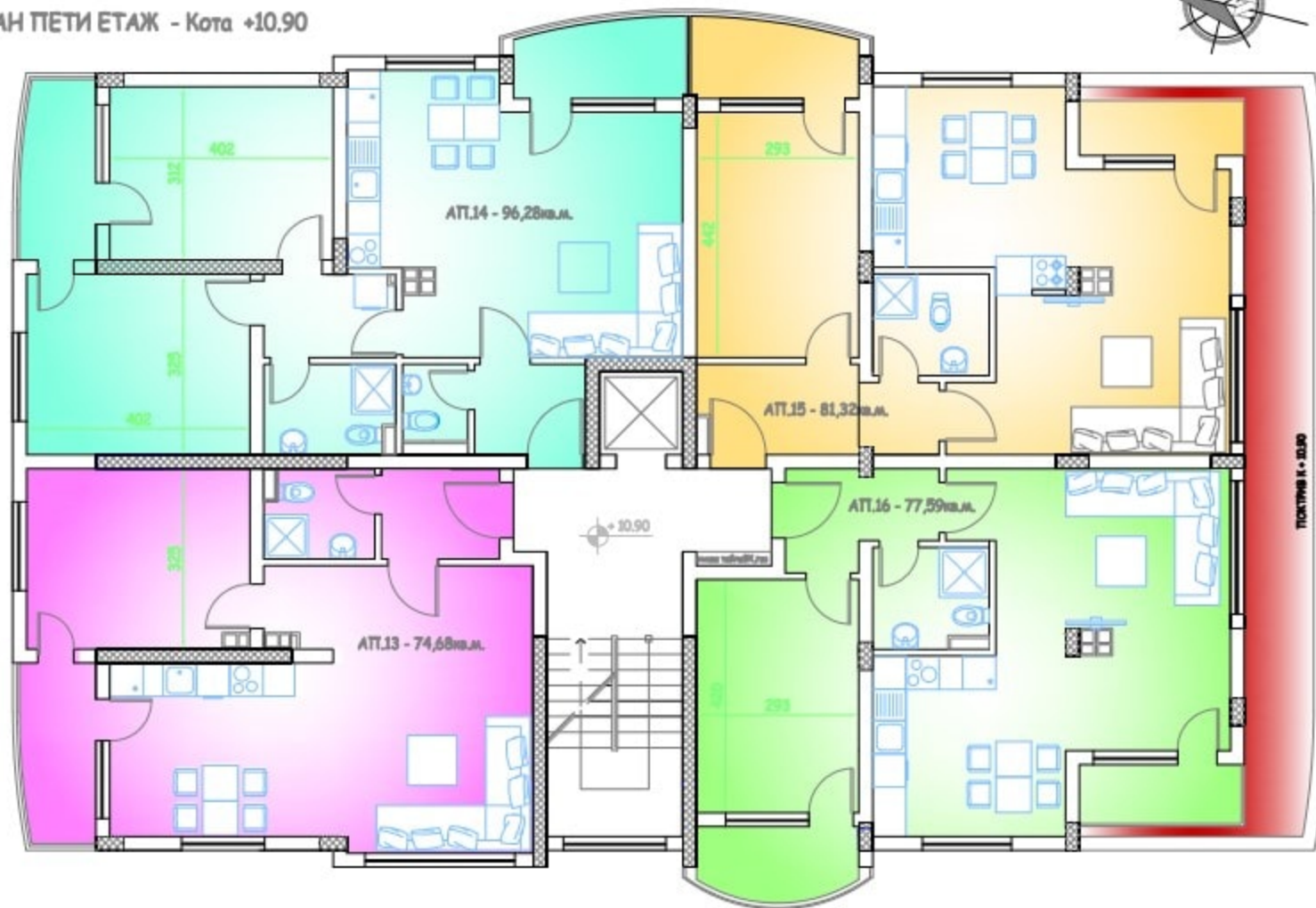


ПЛАН ТИПОВИ ЕТАЖИ II, III, IV - Кота +2.50, 5.30, 8,10



# ЖИЛИЩНА СГРАДА С ГАРАЖИ - м. "Овча Купел", ул. Боряна

ПЛАН ПЕТИ ЕТАЖ - Кота +10.90





ЖИЛИЩНА СТРАДА С ГАРАЖИ - м. "Овча Купел", ул. Боряна  
ВТОРО ПОДПОКРИВНО НИВО - Кота +16.20/



КОТА ВМПО = 628.85

допуски изграден обект

КОТА КОРНИЗ 14.50m.=624.35

КОТА КОРНИЗ 14.50m.=624.35

КОТА КОРНИЗ 14.50m.=624.35

КОТА ВМПО = 628.85

допуски изграден обект

КОТА КОРНИЗ 14.50m.=624.35

ани персон по димензи  
изграден по чл.82 ст. 1  
чл.7- 5.00 м2

странична регулация



странична регулация

странична регулация

ФАСАДА ИЗТОК

ТОПФРЕНА МИНЕРАЛНА ВЪЛНИНА  
 ОНДУЛИН  
 РИС ДОГРАМА  
 РИС ДОГРАМА  
 ТОПФРЕНА МИНЕРАЛНА ВЪЛНИНА  
 ТОПФРЕНА МИНЕРАЛНА ВЪЛНИНА  
 ТОПФРЕНА МИНЕРАЛНА ВЪЛНИНА  
 ЦОКЪЛ КАМЕННА ОБЕЗБОЖКА

странична регулация



ФАСАДА СЕВЕР

изграден обект 14.50  
изграден обект 14.50

изграден обект 14.50  
изграден обект 14.50

КОТА ВМПО = 628.85

допуски изгради обект

КОТА КОРПУС 14.50м.=624.35

сечение по чл.32 от  
Пл.7- 5.83 м2

ПЕТИ ЕТАЖ

ЧЕТВЪРТИ ЕТАЖ

ТРЕТИ ЕТАЖ

ВТОРИ ЕТАЖ

ПЪРВИ ЕТАЖ

К.к. 14.50м.=624.35

К.к. 14.50м.=624.35

К.к. = 628.85

К.к. 14.50м.=62

ТОЧЕРНИ ИЗОБРАБЕНИ МАШИНИ

ОЩЕРНИ

РЪС ДОГНА

РЪС ДОГНА

ТОЧЕРНИ ИЗОБРАБЕНИ МАШИНИ

ТОЧЕРНИ ИЗОБРАБЕНИ МАШИНИ

ТОЧЕРНИ ИЗОБРАБЕНИ МАШИНИ

РЪС ДОГНА

ЦОКЪЛ КАМЕННА ОБИЦОВКА

сечение по чл.32 от  
Пл.7- 8.55 м2

странична регулация  
изгради обект К.к. 14.50м.

странична регулация

странична регулация

изгради обект К.к. 14.50м.

изгради обект К.к. 14.50м.

К.к.14- 624.35

К.к.14- 624.35

К.к.14- 624.35

К.к. = 628.85

К.к.14- 624.35

ФАСАДА ЗАПАД

ФАСАДА Ю

странична регулация

странична регулация