

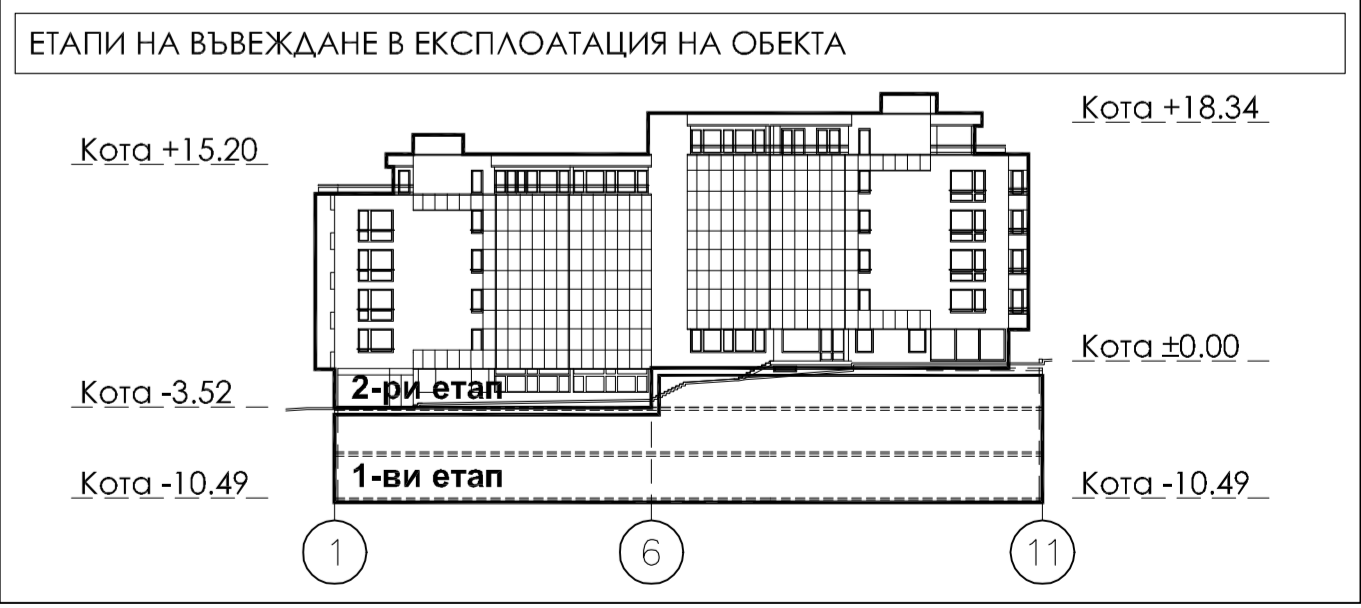
- ЗАБЕЛЕЖКИ:**
- ВСИЧКИ РАЗМЕРИ СА ЗИДАРСКИ И В СМ.
 - РАЗМЕРИТЕ НА КОЛОННИ, ГРЕДИ И ШАРБИ, КАКТО И РАЗМЕРИТЕ НА ИНСТАЛАЦИОННИТЕ ОТВОРИ СЕ ГЛЕДАТ ОТ КОНСТРУКТИВНИТЕ ЧЕРТЕЖИ.
 - ЗА ИНСТАЛАЦИИТЕ (ОВЪЖ, ВИК, ЕЛ, ГАЗ), ДА СЕ ГЛЕДАТ СЪОТВЕТНИТЕ ПРОЕКТИ.
 - АБСОЛУТНИТЕ КОТИ ПО ВСИЧКИ БЛАН НА СТРАДИТЕ, И ПЛОЩАДИ НА ТЕРЕН СА ДАДЕНИ ОТ ВЕРТИКАЛНАТА ПЛАНИРОВКА.
 - СЛЕД ИЗПЪЛНЕНИЕТО НА ВЕРТ. ШАНТОВЕ, ВСИЧКИ ОТВОРИ В ПЛОЩАТА СЕ ЗАМОНОЛИВАТ.
 - ВЕНТИЛАЦИОННИТЕ РОЗЕТИ В БАНИТЕ СЕ МОНТИРАТ С ГОРЕН РЪБ НА 40СМ. ПОД ТАВАНА (ДОЛЕН РЪБ СТ. БЕГ. ПЛОЩАД).
 - ВЪВ ВСИЧКИ САНИТАРНИ ВЪЗЛИ-БАНИ, ТОАЛЕТИ СЕ МОНТИРА ОКАЧЕН ТАВАН С Н= 240СМ. ОТ КОТА ГОТОВ ПОД.
 - ВСИЧКИ ПАРАПЕТИ НА БАЛКОНИ, ТЕРАСИ, ЛОДЖИИ СА С Н=105СМ. ОТ КТП.
 - ПОД ПАРЗОБОРНИТЕ ПЕРГАЗИ НА 65СМ. ОТ КТП СЕ ОБЗОПАСИВАТ С ПАРАПЕТИ.
 - ВСИЧКИ КОМИНИ ТЕЛА СА С ВЪШЕН РАЗМЕР 30/50СМ.
 - РЕВИЗИОННИТЕ ШАХТИ В БАНИ И ТОАЛЕТИ СЕ ОБЗИЖДАТ С ГАЗОБЕТОН -5СМ.
 - ВСИЧКИ ПЛАСОВЕ ТОПОЛО И ХИДРОИЗОЛАЦИИ НАСТИЛКИ И ОБЩОВИКИ СЕ ПОЛАГАТ ПО АРХИТЕКТУРЕН ДЕТАИЛ. СЛЕД СЪГЛАСУВАНЕ СЪС СЪОТВЕТНИТЕ ФИЗИКИ И ИЗПЪЛНИТЕЛИ.
 - ВСИЧКИ ВРАТИ НА СКАЛОДОВЕ И ДРЕШНИЦИ, КОИТО НЯМАТ ПРИНУДИТЕЛНА ВЕНТИЛАЦИЯ СА ТИП "ХАРМОНИКА".
 - ВСИЧКИ РАЗМЕРИ НА ДОГРАМАТА СЕ УПОЧВЯВАТ ОТ ИЗПЪЛНИТЕЛЯ НА МЯСТО.
 - ЦВЕТОВЕ НА МАЗИКИ И ДОГРАМИ СЕ СЪГЛАСУВАТ С ИНВЕСТИТОРА И ПРОЕКТАНТА.
 - ВСИЧКИ КОМИНИ И ВЕРТИКАЛНИ ОТВОРИ НАД ПОСЛЕДНА ПЛОЩА СЕ ОБЗИЖДАТ ПО АРХИТЕКТУРЕН ДЕТАИЛ.
 - РАЗМЕРИТЕ И МЯСТОТО НА ОТВОРИТЕ НА АСАНСЬОРНИТЕ ВРАТИ СЕ ВЗИМАТ ПО ДЕТАИЛ НА ПРОИЗВОДИТЕЛЯ.
 - ПОДОВИ НАСТИЛКИ, ОБЩОВИКИ ПО СТЕНИ И ТАВАНИ СЕ ИЗПЪЛНЯВАТ В МИНИМАЛЕН ОБЕМ ПО ДАС НЕОБХОДИМ ЗА ВЪВЕЖДАНЕ НА СТРАДАТА В ЕКСПЛОАТАЦИЯ.
 - ВСЯКА ПРОИМНА ДА СЕ СЪГЛАСУВА С ПРОЕКТАНТА.

ЛЕГЕНДА:

- ТЪХЛЕН ЗИД d=25cm
- ТЪХЛЕН ЗИД d=12cm
- ГАЗОБЕТОНЕН ЗИД d=5cm
- СТОМАНОБЕТОННИ КОЛОНА, ШАРБИ
- ДОГРАМА
- ТОПОЛОИЗОЛАЦИЯ
- КОМИННО ПЪЛНО
- № по СПЕЦИФИКАЦИЯ
- СТОПАНСКИ РАЗМЕРИ
- ОТВАРИЕМОСТ
- № по СПЕЦИФИКАЦИЯ
- ОТ КТП ЗИДАРСКИ РАЗМЕР
- ОТВАРИЕМОСТ
- № по СПЕЦИФИКАЦИЯ
- ОТ КТП ЗИДАРСКИ РАЗМЕР
- ЗИДАРСКИ РАЗМЕРИ
- К.Г.П. - КОТА ГОТОВ ПОД
- К.П.Т. - КОТА ПРОЕКТЕН ТЕРЕН
- К.Е.Т. - КОТА ЕСТЕСТВЕН ТЕРЕН
- К.Г.Р.Б. - КОТА ГОРЕН РЪБ БЕТОН
- О.В.Т. - ВОДОСТОЧНА ТРЪБА
- О.П.С. - ПОДОВ СИФОН

ДОВЪРШЕНИ РАБОТИ

ПОМЕЩЕНИЕ	ПОД	СТЕНИ	ТАВАН
ЗАПА	ЛАМИНАТ	ЛАТЕКС	ОК ТАВАН / ЛАТЕКС
СТ. КЛЕТКА	КАМЪК	ЛАТЕКС	ЛАТЕКС
КОРИДОР	ЛАМИНАТ	ЛАТЕКС	ОК ТАВАН / ЛАТЕКС
СКРЕТАРКА	ЛАМИНАТ	ЛАТЕКС	ОК ТАВАН
ОФИС	ЛАМИНАТ	ЛАТЕКС	ЛАТЕКС
ОБЩИЧЕ ФИЗИОНИ	ЛАМИНАТ	ЛАТЕКС	ОК ТАВАН / ЛАТЕКС
ЧАЙНА	ГРАНИТОГРЕС	ЛАТЕКС	ЛАТЕКС
ПРЕДВЕРИЕ	ТЕРАКОТА	ФАЯНС ДО 2,30м / ЛАТЕКС	ЛАТЕКС
ТОАЛЕТНА	ТЕРАКОТА	ФАЯНС ДО 2,30м / ЛАТЕКС	ОК ТАВАН
ПОМ. ЗА СЪРВЪР	ЛАМИНАТ	ЛАТЕКС	ЛАТЕКС
БАНЯ	ТЕРАКОТА	ФАЯНС ДО 2,30м / ЛАТЕКС	ОК ТАВАН
КАБИНЕТ/КЪТ ЗА ПОЧИВКА	ПАРКЕТ	ЛАТЕКС	ЛАТЕКС
ГАРДЕРОБНО	ПАРКЕТ	ЛАТЕКС	ЛАТЕКС
ЧАЙНА	ГРАНИТОГРЕС	ЛАТЕКС	ЛАТЕКС
ПРИЕМНА	ПАРКЕТ	ЛАТЕКС	ЛАТЕКС
СКЛАД	ГРАНИТОГРЕС	ЛАТЕКС	ЛАТЕКС



ОБЕКТ:	Административна сграда с ателиета, складове, магазини и подземни гаражи в гр. София, кв. 142, УТИ И-1179, м. "Кръстова вода" - предвидено по време на строителство чл.154 - втори етап	СЪДЪРЖ:	РАЗПРЕДЕЛЕНИЕ НА КОТА +6.08=672.03	ЛИСТ: 05/14
ГЛАВЕН ПРОЕКТАНТ:	арх. А. Стоянов	ОБЪК:	инж. О. Христов	М: 1:50
ПРОЕКТАНТ:	арх. Н. Хаджидарински	ВЪИК:	инж. К. Токмачева	
	арх. А. Савков	ЕЛ:	инж. Е. Иванов	
		ВП:	инж. А. Христова	
			СЪГЛАСУВАЛ ВЪЗЛОЖИТЕЛЯ	
			"АЙ ВИ ВИ КОЗМЕТИК" ЕООД	
			СЪГЛАСУВАЛ СОБСТВЕНИК	
			"АЙ ВИ ВИ КОЗМЕТИК" ЕООД	

РАЗПРЕДЕЛЕНИЕ НА КОТА +6.08=672.03 М 1:50
ЗП=914.09м2