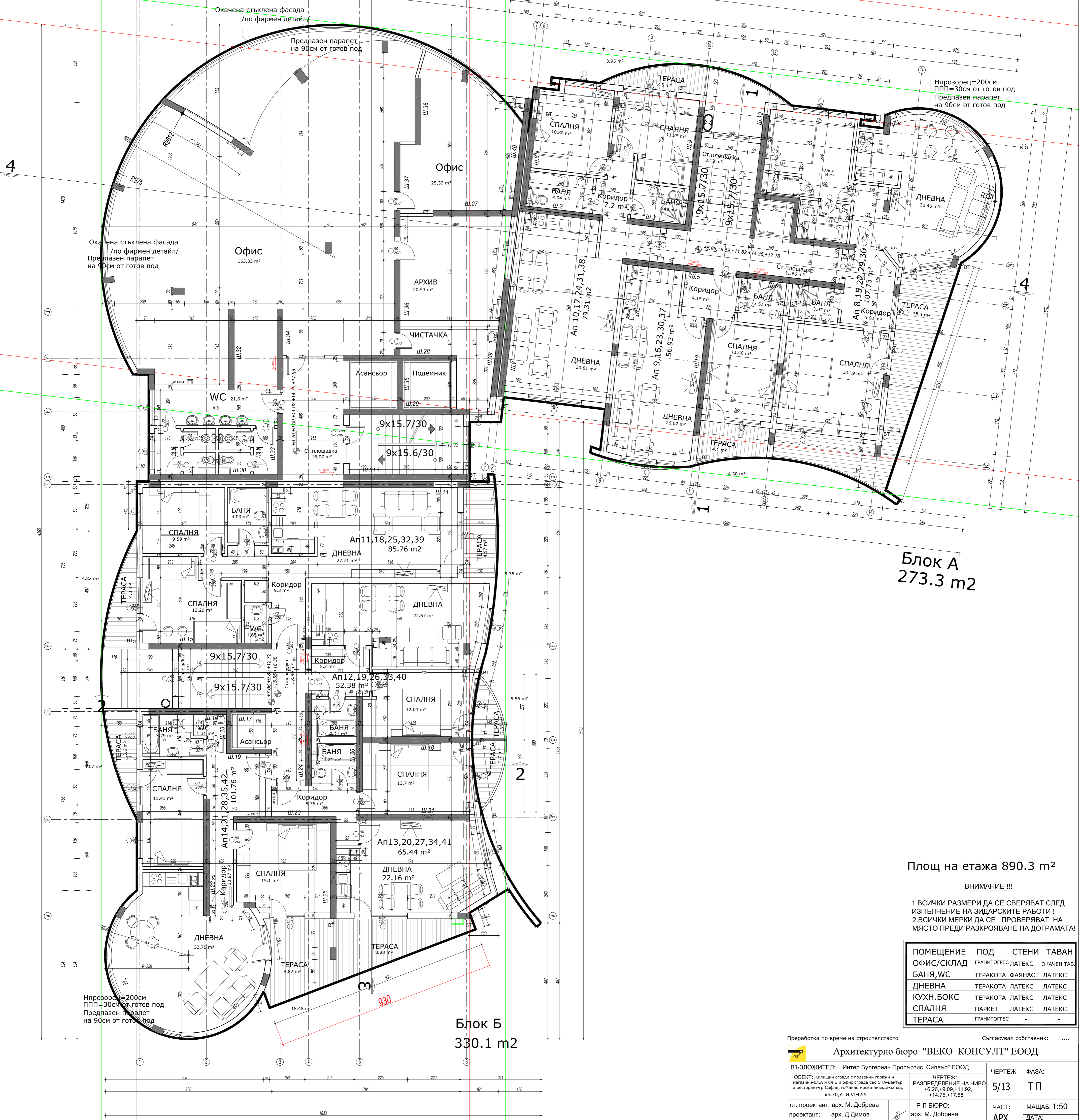
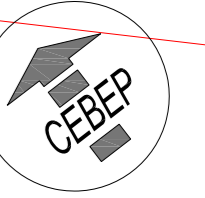


Блок В
286.93 м²

РАЗПРЕДЕЛЕНИЕ НА НИВО
+6.26,+9.09,+11.92,+14.75,+17.58
М 1:50



Блок А
273.3 м²

Блок Б
330.1 м²

Площ на етаж 890.3 м²

ВНИМАНИЕ !!!

1. ВСИЧКИ РАЗМЕРИ ДА СЕ СВЕРЯВАТ СЛЕД ИЗПЪЛНЕНИЕ НА ЗИДАРСКИТЕ РАБОТИ !
2. ВСИЧКИ МЕРКИ ДА СЕ ПРОВЕРЯВАТ НА МЯСТО ПРЕДИ РАЗКРОЯВАНЕ НА ДОГРАМАТА!

ПОМЕЩЕНИЕ	ПОД	СТЕНИ	ТАВАН
ОФИС/СКЛАД	ГРАНИТОГРЕС	ЛАТЕКС	ОКАЧЕН ТАВ.
БАНЯ,WC	ТЕРАКОТА	ФАЯНАС	ЛАТЕКС
ДНЕВНА	ТЕРАКОТА	ЛАТЕКС	ЛАТЕКС
КУХН.БОКС	ТЕРАКОТА	ЛАТЕКС	ЛАТЕКС
СПАЛНЯ	ПАРКЕТ	ЛАТЕКС	ЛАТЕКС
ТЕРАСА	ГРАНИТОГРЕС	-	-

Преработка по време на строителството Съгласувал собственник:

Архитектурно бюро "ВЕКО КОНСУЛТ" ЕООД

ВЪЗЛОЖИТЕЛ: Интер Булгария Пропъртис Силвър ЕООД
ОБЕКТ: Жилищни сгради с подземни гаражи и магазини-БЛ А и бл.Б и офис сграда със СПА-център и ресторант-гр.София, в.Манастирски ливаджъзъл, кв.70,УПИ VI-655

РАЗПРЕДЕЛЕНИЕ НА НИВО
+6.26,+9.09,+11.92,+14.75,+17.58

ЧЕРТЕЖ: 5/13
ФАЗА: Т П

гл. проектант: арх. М. Добрева
проектант: арх. Д. Димов
autosad: арх. Д. Димов

Р-Л БЮРО: арх. М. Добрева
ЧАСТ: АРХ.
МАЩАБ: 1:50
ДАТА: 06.2008

съгласували:

К инж.Т.Проданова
ЕЛ инж.К.Николова

ВК инж.Т.Николов
ОБ инж.Е.Битлиева

Възложител: ЕООД "Интер Булгария Пропъртис Силвър"