



| Общ. Понавяване | Рис. | Стени | Крени |
|-----------------|------|-------|-------|
| Общ. част А | 1 | 1 | 1 |
| Общ. част Б | 1 | 1 | 1 |

| Автомобили и велосипеди | | |
|-------------------------|----------|------|
| Тип паркоместо | Кота | Брой |
| Велосипедно място | -1 -3.25 | 28 |
| | ±0.00 | 8 |
| | | 36 |
| Гараж | -1 -3.25 | 9 |
| | | 9 |
| Паркоместо | -1 -3.25 | 22 |
| | ±0.00 | 16 |
| | | 38 |

Легенда:

- Стенова плоча 20 см.
- Стенова плоча 12 см.
- Полна плоча 10 см.
- Полна плоча 8 см.
- Полна плоча 6 см.
- Полна плоча 4 см.
- Полна плоча 2 см.
- Полна плоча 1 см.
- Полна плоча 0.5 см.
- Полна плоча 0.2 см.
- Полна плоча 0.1 см.
- Полна плоча 0.05 см.
- Полна плоча 0.02 см.
- Полна плоча 0.01 см.
- Полна плоча 0.005 см.
- Полна плоча 0.002 см.
- Полна плоча 0.001 см.
- Полна плоча 0.0005 см.
- Полна плоча 0.0002 см.
- Полна плоча 0.0001 см.
- Полна плоча 0.00005 см.
- Полна плоча 0.00002 см.
- Полна плоча 0.00001 см.
- Полна плоча 0.000005 см.
- Полна плоча 0.000002 см.
- Полна плоча 0.000001 см.
- Полна плоча 0.0000005 см.
- Полна плоча 0.0000002 см.
- Полна плоча 0.0000001 см.
- Полна плоча 0.00000005 см.
- Полна плоча 0.00000002 см.
- Полна плоча 0.00000001 см.
- Полна плоча 0.000000005 см.
- Полна плоча 0.000000002 см.
- Полна плоча 0.000000001 см.
- Полна плоча 0.0000000005 см.
- Полна плоча 0.0000000002 см.
- Полна плоча 0.0000000001 см.
- Полна плоча 0.00000000005 см.
- Полна плоча 0.00000000002 см.
- Полна плоча 0.00000000001 см.

| Таблица помещения | Площ | Стени | Таван |
|-------------------|----------------------|----------------------|----------------------|
| Коридор | 1.14 м ² | ст. бет. конструкция | ст. бет. конструкция |
| Дневна | 16.14 м ² | ст. бет. конструкция | ст. бет. конструкция |
| Спалня | 11.42 м ² | ст. бет. конструкция | ст. бет. конструкция |
| Баня | 4.07 м ² | ст. бет. конструкция | ст. бет. конструкция |
| Антре | 2.99 м ² | ст. бет. конструкция | ст. бет. конструкция |
| Тераса | 4.53 м ² | ст. бет. конструкция | ст. бет. конструкция |
| Дрешник | 1.14 м ² | ст. бет. конструкция | ст. бет. конструкция |
| WC | 1.92 м ² | ст. бет. конструкция | ст. бет. конструкция |
| Ателие | 27.39 м ² | ст. бет. конструкция | ст. бет. конструкция |
| Оч | 31.84 м ² | ст. бет. конструкция | ст. бет. конструкция |
| Дневна | 29.97 м ² | ст. бет. конструкция | ст. бет. конструкция |
| Спалня | 15.66 м ² | ст. бет. конструкция | ст. бет. конструкция |
| Баня | 4.14 м ² | ст. бет. конструкция | ст. бет. конструкция |
| Антре | 9.34 м ² | ст. бет. конструкция | ст. бет. конструкция |
| Дневна | 26.73 м ² | ст. бет. конструкция | ст. бет. конструкция |
| Спалня | 9.81 м ² | ст. бет. конструкция | ст. бет. конструкция |
| Баня | 3.05 м ² | ст. бет. конструкция | ст. бет. конструкция |
| Антре | 2.52 м ² | ст. бет. конструкция | ст. бет. конструкция |
| Дрешник | 0.93 м ² | ст. бет. конструкция | ст. бет. конструкция |
| Тераса | 4.22 м ² | ст. бет. конструкция | ст. бет. конструкция |
| Дневна | 27.96 м ² | ст. бет. конструкция | ст. бет. конструкция |
| Спалня | 11.64 м ² | ст. бет. конструкция | ст. бет. конструкция |
| Баня | 4.37 м ² | ст. бет. конструкция | ст. бет. конструкция |
| Антре | 8.52 м ² | ст. бет. конструкция | ст. бет. конструкция |
| Дрешник | 0.31 м ² | ст. бет. конструкция | ст. бет. конструкция |
| WC | 1.74 м ² | ст. бет. конструкция | ст. бет. конструкция |
| Дневна | 26.73 м ² | ст. бет. конструкция | ст. бет. конструкция |
| Спалня | 9.81 м ² | ст. бет. конструкция | ст. бет. конструкция |
| Баня | 3.05 м ² | ст. бет. конструкция | ст. бет. конструкция |
| Антре | 2.42 м ² | ст. бет. конструкция | ст. бет. конструкция |
| Дрешник | 0.93 м ² | ст. бет. конструкция | ст. бет. конструкция |
| Тераса | 4.22 м ² | ст. бет. конструкция | ст. бет. конструкция |
| Дневна | 27.96 м ² | ст. бет. конструкция | ст. бет. конструкция |
| Спалня | 9.81 м ² | ст. бет. конструкция | ст. бет. конструкция |
| Баня | 3.05 м ² | ст. бет. конструкция | ст. бет. конструкция |
| Антре | 2.52 м ² | ст. бет. конструкция | ст. бет. конструкция |
| Дрешник | 0.93 м ² | ст. бет. конструкция | ст. бет. конструкция |
| Тераса | 4.22 м ² | ст. бет. конструкция | ст. бет. конструкция |
| Дневна | 29.97 м ² | ст. бет. конструкция | ст. бет. конструкция |
| Спалня | 15.66 м ² | ст. бет. конструкция | ст. бет. конструкция |
| Баня | 4.07 м ² | ст. бет. конструкция | ст. бет. конструкция |
| Антре | 9.34 м ² | ст. бет. конструкция | ст. бет. конструкция |
| Дневна | 26.73 м ² | ст. бет. конструкция | ст. бет. конструкция |
| Спалня | 9.81 м ² | ст. бет. конструкция | ст. бет. конструкция |
| Баня | 3.05 м ² | ст. бет. конструкция | ст. бет. конструкция |
| Антре | 2.52 м ² | ст. бет. конструкция | ст. бет. конструкция |
| Дрешник | 0.93 м ² | ст. бет. конструкция | ст. бет. конструкция |
| Тераса | 4.22 м ² | ст. бет. конструкция | ст. бет. конструкция |
| Дневна | 26.73 м ² | ст. бет. конструкция | ст. бет. конструкция |
| Спалня | 9.81 м ² | ст. бет. конструкция | ст. бет. конструкция |
| Баня | 3.05 м ² | ст. бет. конструкция | ст. бет. конструкция |
| Антре | 2.52 м ² | ст. бет. конструкция | ст. бет. конструкция |
| Дрешник | 0.93 м ² | ст. бет. конструкция | ст. бет. конструкция |
| Тераса | 4.22 м ² | ст. бет. конструкция | ст. бет. конструкция |
| Дневна | 26.73 м ² | ст. бет. конструкция | ст. бет. конструкция |
| Спалня | 9.81 м ² | ст. бет. конструкция | ст. бет. конструкция |
| Баня | 3.05 м ² | ст. бет. конструкция | ст. бет. конструкция |
| Антре | 2.52 м ² | ст. бет. конструкция | ст. бет. конструкция |
| Дрешник | 0.93 м ² | ст. бет. конструкция | ст. бет. конструкция |
| Тераса | 4.22 м ² | ст. бет. конструкция | ст. бет. конструкция |
| Дневна | 26.73 м ² | ст. бет. конструкция | ст. бет. конструкция |
| Спалня | 9.81 м ² | ст. бет. конструкция | ст. бет. конструкция |
| Баня | 3.05 м ² | ст. бет. конструкция | ст. бет. конструкция |
| Антре | 2.52 м ² | ст. бет. конструкция | ст. бет. конструкция |
| Дрешник | 0.93 м ² | ст. бет. конструкция | ст. бет. конструкция |
| Тераса | 4.22 м ² | ст. бет. конструкция | ст. бет. конструкция |

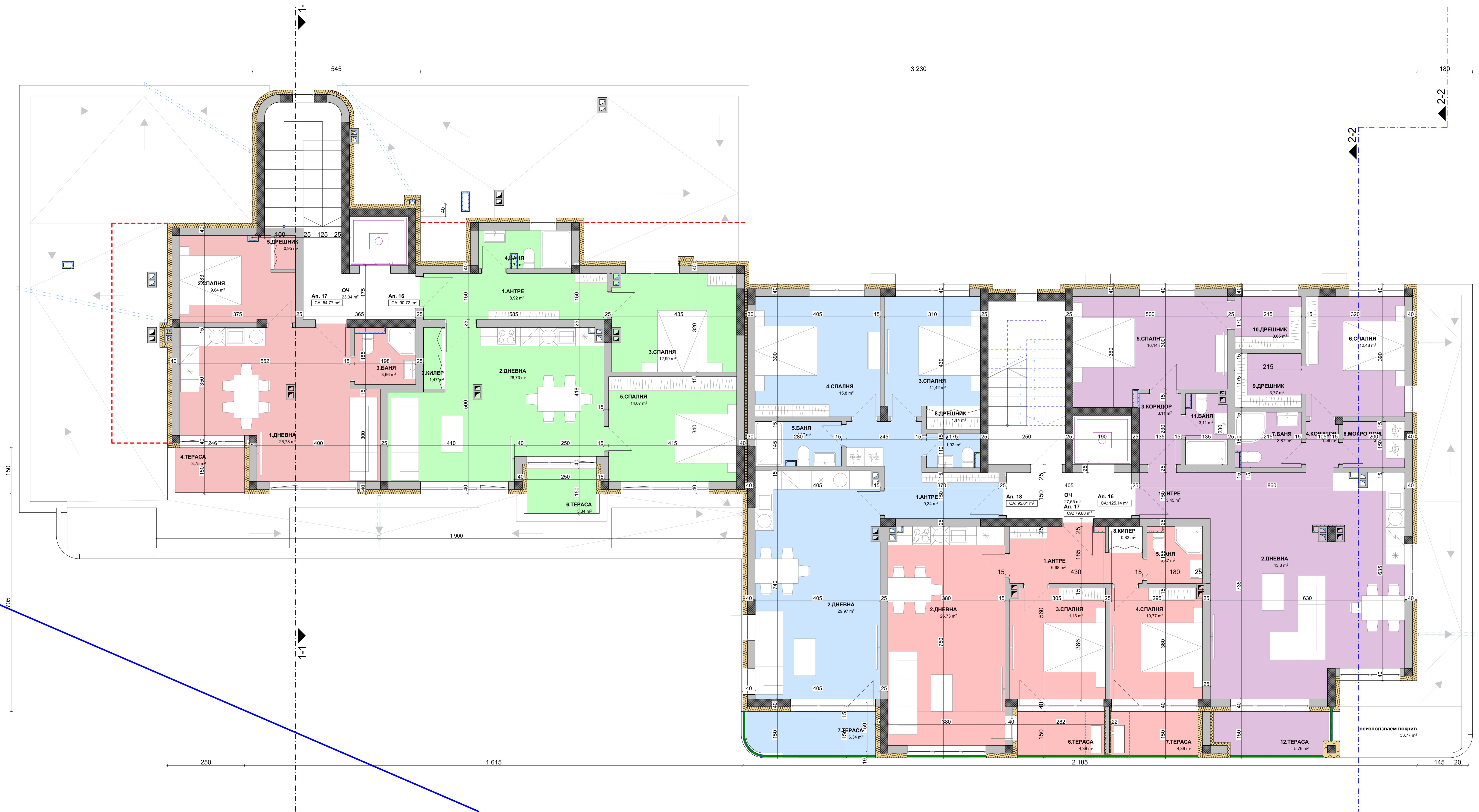


- Забелешки:**
- Всички размери са в сантиметри.
 - Размерите по диагоналните линии са изолдир.
 - Размерите на вратите са изолдир с всички необходими допуск за монтаж.
 - За изолдирите (СА, ВК, ВД) да се направи съответен чертеж.
 - Всички вертикални щанци се изолдир с вентилаторни гилеотри и топлоизолация след монтаж и проверка на инсталциите.
 - Всички конструктивни елементи да се правят конструктивните планове.
 - Относителната влажност е равна на абсолютната като +136,20.
 - Абсолютната влажност е равна на средната и първата са дадени на вертикалните изолдирова.
 - Всички външни стени се изпълват от тухла 25 см.
 - Всички външни стени са топлоизолирани.
 - Външните преградни стени се изолдир с тухла 12 и 25 см.
 - Всички външни стени на фойето да се изпълват с топлоизолация.
 - Всички межори за дограма - вътрешно и външно, да се изпълват от място към да се работи по щанци.
 - Всички промени да се съобразят с проектите.
 - Всички цвятове и материали, неутказани на чертежа да се изпълват с проектите и вентилатори.
 - Всички изолдирова и топлоизолация да се изпълват по фирмените детайли и вентилатори на фирмата производител, съгласно с проектите.
 - Всички височини на горелките да се изпълват от котла като тухла 10.

Легенда:

| | |
|--------------------------------|------------------------------|
| — стено тухла 25 см. | — ст. бет. конструкция щанца |
| — стено тухла 12 см. | — ст. бет. конструкция клана |
| — топлоизолация EPS | — дървена конструкция |
| — топлоизолация XPS | — стено гилеотри |
| — топлоизолация керамичен вата | — вертикални щанци |

| Таблица помещения | ПОА | Стени | Таван |
|-------------------|---------|---------|---------|
| Коридор | Коридор | Коридор | Коридор |
| Спалня | Спалня | Спалня | Спалня |
| Дневна | Дневна | Дневна | Дневна |
| Кухня | Кухня | Кухня | Кухня |
| Баня | Баня | Баня | Баня |
| Килер | Килер | Килер | Килер |
| Тераса | Тераса | Тераса | Тераса |
| Дрешник | Дрешник | Дрешник | Дрешник |
| Антре | Антре | Антре | Антре |
| ОЧ | ОЧ | ОЧ | ОЧ |



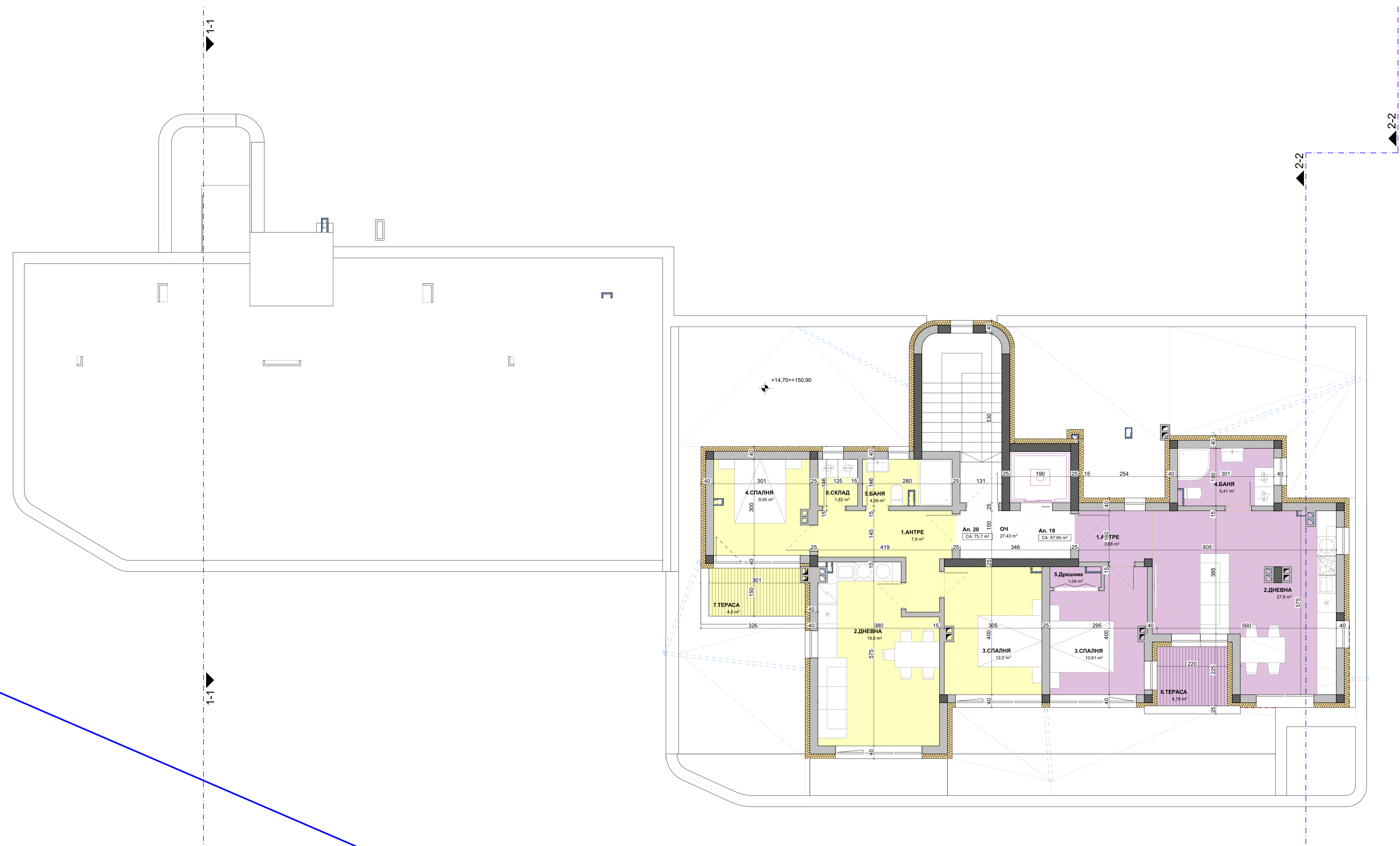
- Забелешки:**
- Всички размери са в сантиметри.
 - Размерите по диагоналите са в изолдир.
 - Размерите на вратите са задръски с жилищни необходимостта догоре до кокача.
 - За местоположението (ОЧ, ВМ, АЧ) да се види съответните чертежи.
 - Всички вертикални щанци се изграждат с вакуумна пилосорбиция и топлоизолация с/в мазик и проверка на инсталациите.
 - За всички конструктивни елементи да се гледат конструктивните планове.
 - Относителната кота 50.00 е равна на обикновената кота +136.20.
 - Абсолютните коти по всички етажи на сградата и първата са дадени на вертикалния изолдирова.
 - Всички външни стени се изпълняват от тухла 25 см.
 - Всички външни стени са топлоизолирани.
 - Външните преградни стени се изпълняват от тухла 12 и 25 см.
 - Всички външни стени са топлоизолирани.
 - Всички външни стени са топлоизолирани.
 - Всички межери за дограма - вътрешни и външни, да се изпълнят от мазик или да се работи по щанци.
 - Всички проеме да се изпълнят с провентил.
 - Всички цветове и материали, неутказани на чертежа да се изпълнят с провентил и вентилатор.
 - Всички изолации и топлоизолации да се изпълнят по фирмените детайли и вентилатори на фирмата провентил, съгласно с-тривентил.
 - Всички стени на партерите да се изпълнят от кота таван на.

Легенда:

| | |
|-----------------------------|-----------------------------|
| Стено тухла 25 см. | Ст. бет. конструкция щанца |
| Стено тухла 12 см. | Ст. бет. конструкция калона |
| Топлоизолация EPS | Дървена конструкция |
| Топлоизолация XPS | Стено гипосорби |
| Топлоизолация арменена вата | Вертикални щанци |

РАЗПРЕДЕЛЕНИЕ
ПЛАН КОТА M1:50

| Таблица помещения | ПОА | Стени | Таван |
|-------------------|-----|-------|-------|
| Коридор | 100 | 100 | 100 |
| Спалня | 100 | 100 | 100 |
| Дневна | 100 | 100 | 100 |
| Баня | 100 | 100 | 100 |
| Тераса | 100 | 100 | 100 |
| Склад | 100 | 100 | 100 |
| Дрешник | 100 | 100 | 100 |
| Антре | 100 | 100 | 100 |
| Оч | 100 | 100 | 100 |



- Забелешки:**
1. Всички размери са в сантиметри.
 2. Размери на квадратните метри са издржани.
 3. Размери на вратите са издржани с всички необходими допуск за монтаж.
 4. За инсталациите (СА, ВЕ, АБ) да се направи съответен чертеж.
 5. Всички вертикални щанци се издржат с ватусторна гипсокартон и поликарбонат сива мантия и проверка на инсталациите.
 6. За всички конструктивни елементи да се направи конструктивните планове.
 7. Относителната кота е равна на абсолютната кота +136,20.
 8. Абсолютната кота по всички коти на сградата и първата са дадени на вертикалния профилировка.
 9. Всички външни стени се изпълняват от тухла 25 см.
 10. Всички външни стени са топлоизолирани.
 11. Външните преградни стени се издржат с тухла 12 и 25 см.
 12. Всички външни стени на фасадата да се изпълняват с поликарбонат.
 13. Всички межри са дограма - външно и външно, да се вкарат от място или да се работи по щанци.
 14. Всички промени да се съобразят с проекта.
 15. Всички цвят и материал, неутказани на чертежа да се изпълняват с проекта и материал.
 16. Всички издржани и топлоизолации да се изпълняват по фирмените детайли и вкараните на фирмата продукция, съобразени с проекта.
 17. Всички неутказани на чертежа да се изпълняват от кота този етап.

Легенда:

| | |
|-------------------------------|------------------------------|
| - стенова тухла 25 см. | - ст. бет. конструкция щанца |
| - стенова тухла 12 см. | - ст. бет. конструкция късно |
| - топлоизолация EPS | - дървена конструкция |
| - топлоизолация XPS | - стенова гипсокартон |
| - топлоизолация червена глина | - вертикален щанца |

