



ТЕХНИЧЕСКИ ПОКАЗАТЕЛИ

ПЛОЩ ПИ: 804кв.м.
 Пл. 30% /ЗП макс. 241м2/
 Кинт. 1.5 / РЗП макс.1206м2/
 Позел.50%
 Н= 15.00м



ПОСТИГНАТИ ПОКАЗАТЕЛИ

ЗП: 225 м2
 РЗП: 1205м2
 Пл.: 28%
 Позел: 50%
 Кинт: 1.5

ЗП - партер - 225кв.м.
 ЗП - I-ви етаж - 245кв.м.
 ЗП - II-ри етаж - 245кв.м.
 ЗП - III-ти етаж - 245кв.м.
 ЗП - IV-ти етаж - 245кв.м.
 РЗП : 1205м2

ПАРКИРАНЕ СЪГЛАСНО
 НАРЕДБА № РД-02-20-2 от 20.12. 2017 г.
 по Приложение № 5 към чл. 42 и чл. 50,
 сл. 1 и 3
 НЕОБХОДИМИ 136р.
 постигнати в проекта 136р.

ЛЕГЕНДА:

-  Озеленени площи - 159 м2
-  Настилка на тревна фуга
289,2 м2 по коеф 0,5 = 144,6 м2
-  Вертикално озеленяване 41 м2
h 3м= 123 м2 по коеф 0,8 = 98,4 м2
-  - ВХОД
-  - улична регулация
-  -странична регулация
-  - ограничителна линия
на застрояване
-  - контур на ерери
и тераси



СИТУАЦИЯ М1:200

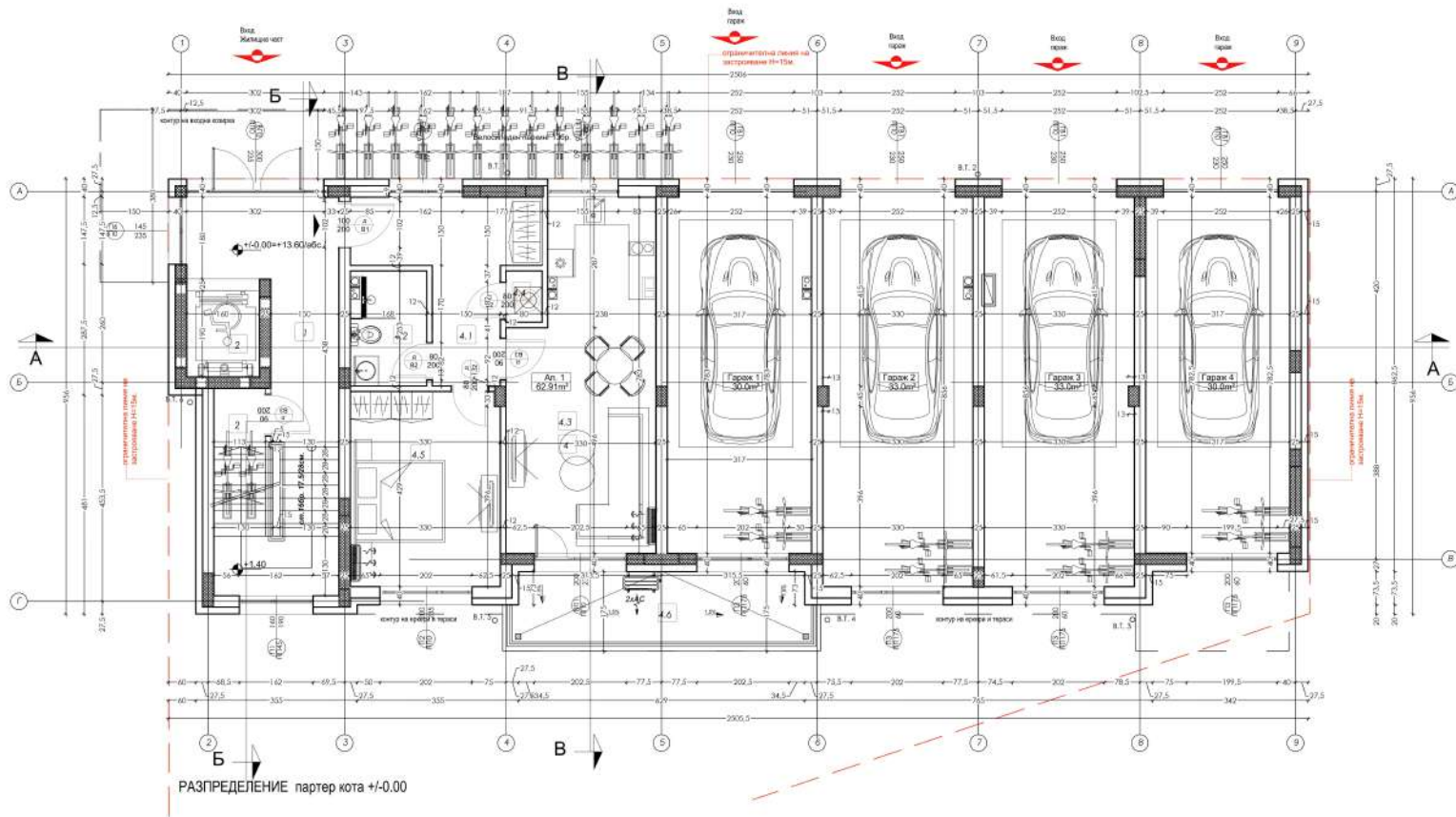


ТАБЛИЦА НА ПОМЕЩЕНИЯТА
НА КОТА +/-0.00 / партер /

N	ПОМЕЩЕНИЕ	НЕТО ПЛОЩ	ПОД	СТЕНИ	ТАВАН
Обща площ					
1	Събиращи коридор	14.16	трамполичес	платенс	платенс
2	Джозакор	3.10	с	с	с
3	Същ. обща гроба	3.07	трамполичес	платенс	платенс
4	Алармамт №1	Площ със заравн. без обща часта 62.81м ²			
4.1	камере	10.21	трамполичес	платенс	платенс
4.2	Баня с кас	3.85	трамполичес	платенс	платенс
4.3	Джозак с душ, баня	23.74	трамполичес	платенс	платенс
4.4	Кухня	1.00	трамполичес	платенс	платенс
4.5	Спалня	14.87	трамполичес	платенс	платенс
4.6	Коридор	11.79	трамполичес	с	с
5	Гараж №1	Площ със заравн. без обща часта 30.0м ²			
6	Гараж №2	Площ със заравн. без обща часта 33.0м ²			
7	Гараж №3	Площ със заравн. без обща часта 33.0м ²			
8	Гараж №4	Площ със заравн. без обща часта 30.0м ²			

3П партер 225кв. м.

ЗАБЕЛЕЖКИ:

- Всички мерки са издърски.
- Височините на вратите са от зема готов под.
- Под всички стени да се предвиди топлоизолация.
- По всички тераси над обитавани помещения да се предвиди топло изол. и водно изолация.
- Размерите на дързана да се заемат от място.
- Пазелените по пазелени да се изпълнят на височина мин 100см. от готов под.

ЛЕГЕНДА:

СПЕЦИФИКАЦИЯ НА ПРОЗОРЦИ:

ширина 1200 мм. Не по стъкл.

височина 2050 мм. височина от з.г.п.

СПЕЦИФИКАЦИЯ НА ВРАТИ:

ширина 1200 мм. Не по стъкл.

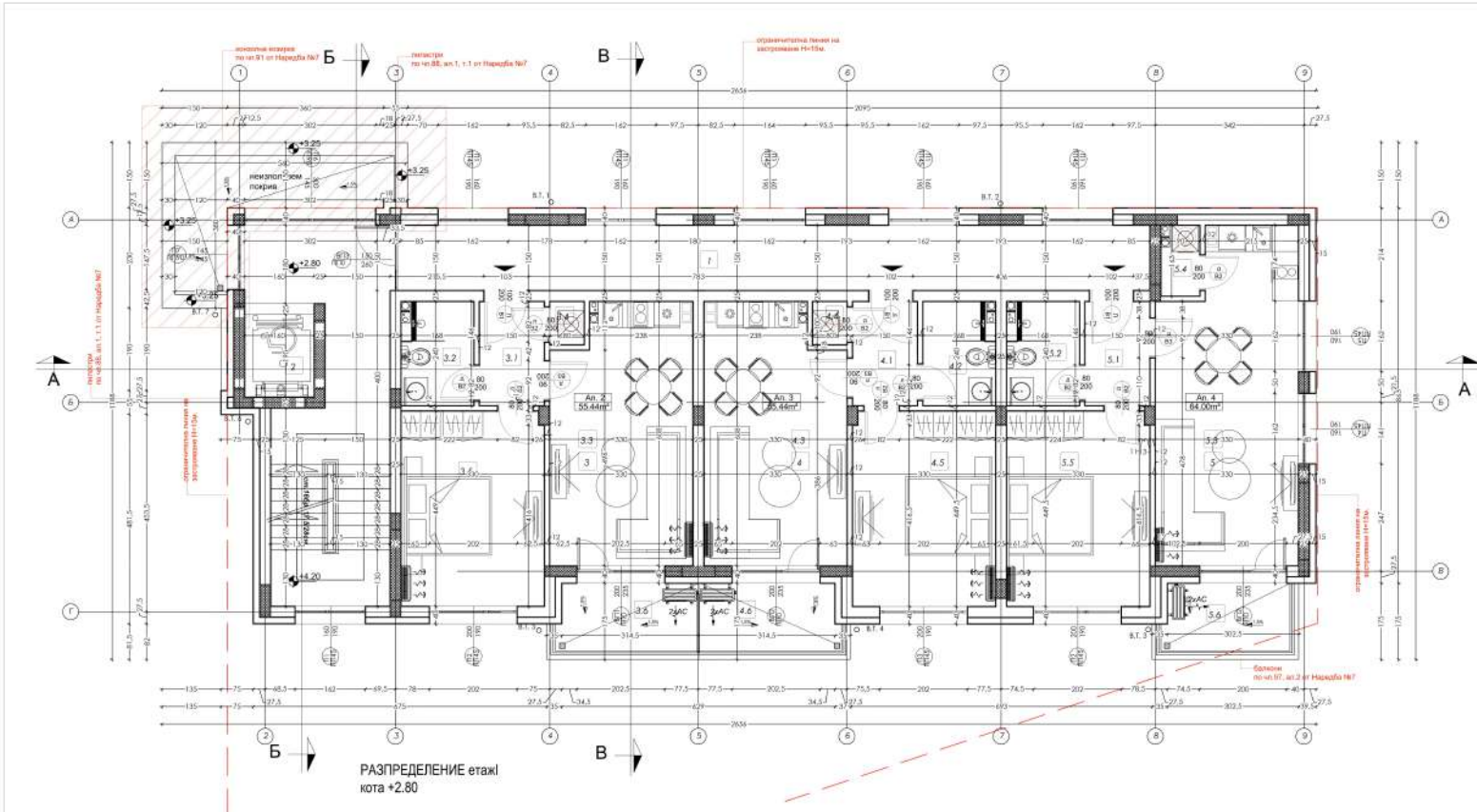
височина 2050 мм. позиция на отваряне

- външна стена тухла 25см с топлоизолация
- стоманобетонова част
- вътрешна стена тухла - 12 см
- вътрешна стена тухла - 25 см
- контур на гроба

КОТО ГОТОВ ПОД



РАЗПРЕДЕЛЕНИЕ партер
кота +/-0.00 M1:50



РАЗПРЕДЕЛЕНИЕ етаж I
кота +2.80

ТАБЛИЦА НА ПОМЕЩЕНИЯТА
НА КОТА +2.80 / етаж I /

N	ПОМЕЩЕНИЕ	НЕТО ПЛОЩ	ПОД	СТЕНА	ТАВАН
Общи части					
1.1	Тръпница и вход	41.41	грамагово	лепен	лепен
2	Лестница	3.42	—	—	—
3. Апартмент №3 (Площ със стъкла без обща част 35.44кв)					
3.1	Детска	3.80	грамагово	лепен	лепен
3.2	Дневна ст.	2.95	грамагово	Фанс	лепен
3.3	Детска ст. и сп. б.к.	18.00	грамагово	лепен	лепен
3.4	Кухня	1.00	грамагово	лепен	лепен
3.5	Спалня	14.07	ламинат	лепен	лепен
3.6	Тераса	5.79	грамагово	—	—
4. Апартмент №3 (Площ със стъкла без обща част 35.44кв)					
4.1	Детска	3.80	грамагово	лепен	лепен
4.2	Дневна ст.	2.95	грамагово	Фанс	лепен
4.3	Детска ст. и сп. б.к.	18.00	грамагово	лепен	лепен
4.4	Кухня	1.00	грамагово	лепен	лепен
4.5	Спалня	14.07	ламинат	лепен	лепен
4.6	Тераса	5.79	грамагово	—	—
5. Апартмент №4 (Площ със стъкла без обща част 64.00кв)					
5.1	Детска	3.81	грамагово	лепен	лепен
5.2	Дневна ст.	2.95	грамагово	Фанс	лепен
5.3	Детска ст. и сп. б.к.	23.73	грамагово	лепен	лепен
5.4	Кухня	1.46	грамагово	лепен	лепен
5.5	Спалня	14.07	ламинат	лепен	лепен
5.6	Тераса	9.97	грамагово	—	—

РАЗПРЕДЕЛЕНИЕ етаж I
кота +2.80 M1:50

ЛЕГЕНДА:

- СПЕЦИФИКАЦИЯ НА ПРОЗОРЦИ:**
 — външна — 100x100 — 100 по стъкла
 — вътрешна — 100x100 — 100 по стъкла
 — включена — 100x100 — 100 по стъкла
 — включена от к.г.п. — 100x100 — 100 по стъкла
- СПЕЦИФИКАЦИЯ НА ВРАТИ:**
 — външна — 100x100 — 100 по стъкла
 — вътрешна — 100x100 — 100 по стъкла
 — включена — 100x100 — 100 по стъкла
 — включена от к.г.п. — 100x100 — 100 по стъкла

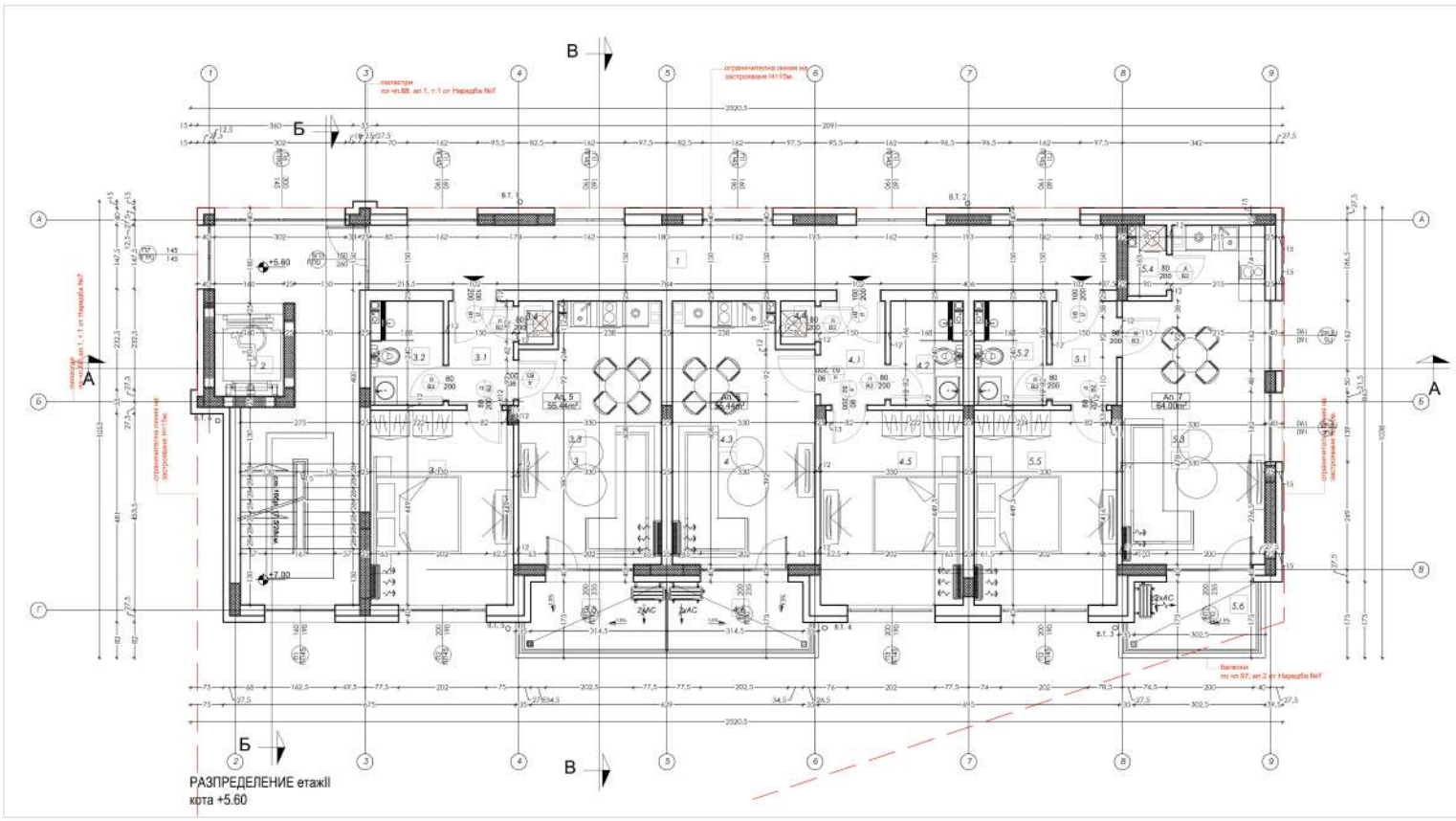
3П етаж I 245кв.м.

ЗАБЕЛЕЖКИ:

- Всички мерки са издрани.
- Включване на врати се от кота готов под.
- По всички вентили да се постави топлоизолация.
- По всички прозорци над избравените помещения да се постави топлоизолация и външно изолация.
- Размерите на дърветата да се дават от място.
- Параметрите на вентилите да се дават от място.

ЛЕГЕНДА:

- външна стена тухла 250мм с топлоизолация
- стоманобетонена част
- вътрешна стена тухла - 12 см
- вътрешна стена тухла - 25 см
- катир на тухла
- копо готов под



РАЗПРЕДЕЛЕНИЕ етаж II
кота +5.60

ТАБЛИЦА НА ПОМЕЩЕНИЯТА
НА КОТА +5.60 / етаж II /

N	ПОМЕЩЕНИЕ	НЕТО ПЛОЩ	ПОД	СТЕНИ	ТАВАН
Общи части					
1	стъпница и врати	48.43	грайстор	гипс	гипс
2	галерия	24.3	с	с	с
Апартамент №3					
Стенна със зидове без обща част 58.4кв.м					
3.1	втора	3.80	грайстор	гипс	гипс
3.2	бани със	3.95	плитка	бани	гипс
3.3	дръшка с кух.бюк	18.01	грайстор	гипс	гипс
3.4	спалня	7.00	грайстор	гипс	гипс
3.5	спалня	14.01	оцветен	гипс	гипс
3.6	тераса	9.79	грайстор	-	-
Апартамент №4					
Стенна със зидове без обща част 58.4кв.м					
4.1	втора	3.80	грайстор	гипс	гипс
4.2	бани със	3.95	плитка	бани	гипс
4.3	дръшка с кух.бюк	18.01	грайстор	гипс	гипс
4.4	спалня	7.00	грайстор	гипс	гипс
4.5	спалня	14.01	оцветен	гипс	гипс
4.6	тераса	9.79	грайстор	-	-
Апартамент №7					
Стенна със зидове без обща част 61.0кв.м					
5.1	втора	3.80	грайстор	гипс	гипс
5.2	бани със	3.95	плитка	бани	гипс
5.3	дръшка с кух.бюк	21.79	грайстор	гипс	гипс
5.4	спалня	7.40	грайстор	гипс	гипс
5.5	спалня	14.01	оцветен	гипс	гипс
5.6	тераса	9.57	грайстор	-	-

РАЗПРЕДЕЛЕНИЕ етаж II
кота +5.60 M1:50

ЛЕГЕНДА:

СПЕЦИФИКАЦИЯ НА ПРОЗОРЦИ:
ширина 201, височина 201, № по серия, височина от К.Г.П.

СПЕЦИФИКАЦИЯ НА ВРАТИ:
ширина 201, височина 201, № по серия, позиция на отворяне

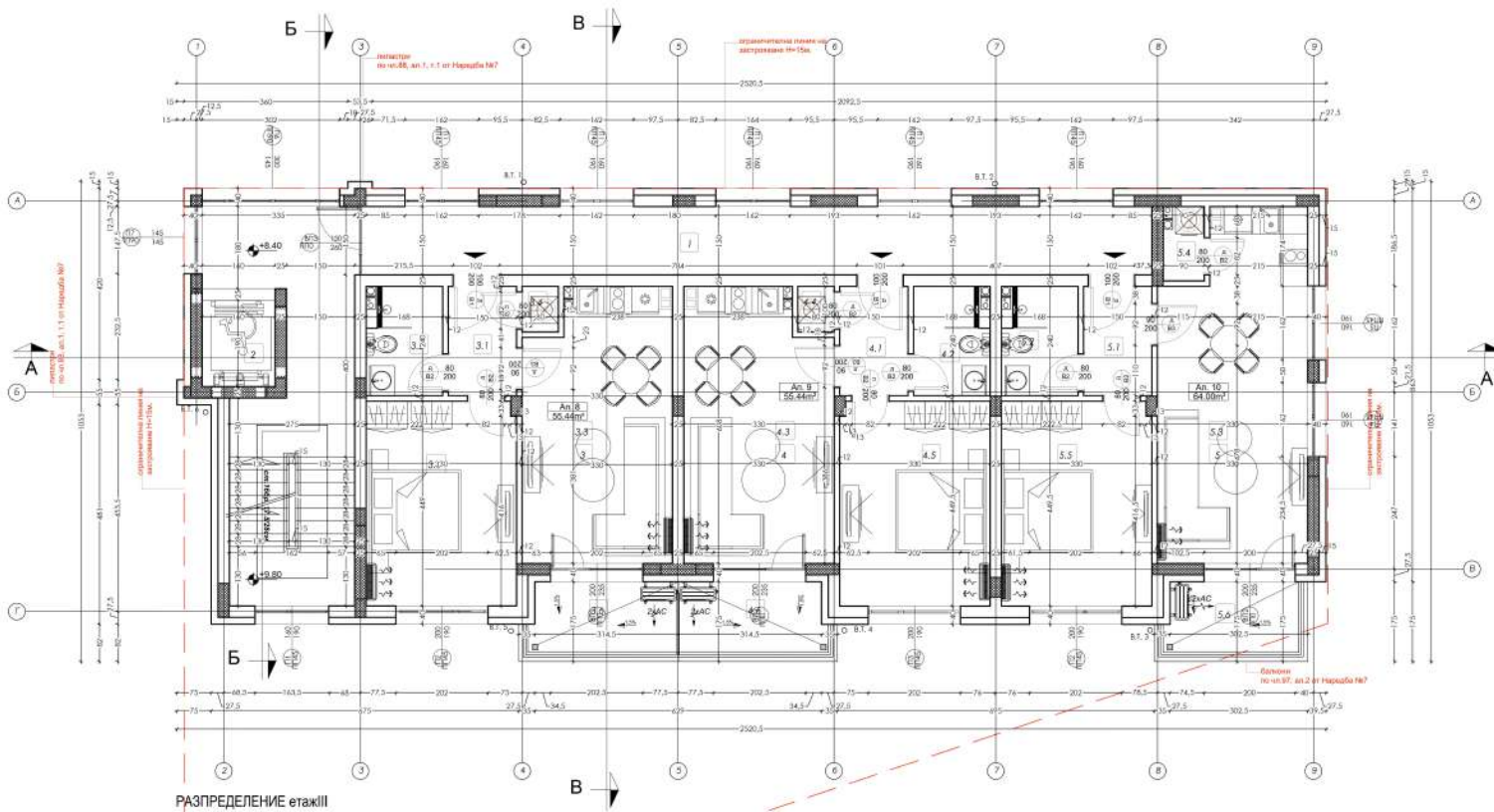
3П етаж II 245кв.м.

ЗАБЕЛЕЖКИ:

- Всички мерки са издръски.
- Височините на вратите са от пода до пода.
- Под всички отвори да се проведат топлоизолации.
- По всички тераси над обитавани помещения да се проведат топлоизолации и водоизолации.
- Размерите на дързени да се вземат от място.
- Параметрите на терасите да се копират на височина пел 105см от пода.

ЛЕГЕНДА:

- външна стена тухла 25см
- външна стена тухла 12см
- външна стена тухла 25 см
- контур на града
- кота готов под



РАЗПРЕДЕЛЕНИЕ етаж III
кота +8.40

ТАБЛИЦА НА ПОМЕЩЕНИЯТА
НА КОТА +8.40 / етаж III /

N	ПОМЕЩЕНИЕ	НЕТО РАЗЛОЖ.	ПОД	СТЕНИ	ТАВАН
Общ брой:					
1	стълбища и коридори	41.43	травертос	ляпанс	ляпанс
2	ложници	3.01	-	-	-
3. Апартамент №10 (Площ със стени без обща част: 55.44m ²)					
3.1	спалня	3.00	травертос	ляпанс	ляпанс
3.2	баня с в.с.	3.99	перлите	Бялос	ляпанс
3.3	дневна с кух. бас.	19.01	травертос	ляпанс	ляпанс
3.4	откад.	1.00	травертос	ляпанс	ляпанс
3.5	санит.	14.45	ляпанс	ляпанс	ляпанс
3.6	тераса	3.79	травертос	-	-
4. Апартамент №10 (Площ със стени без обща част: 54.44m ²)					
4.1	спалня	3.00	травертос	ляпанс	ляпанс
4.2	баня с в.с.	3.99	перлите	Бялос	ляпанс
4.3	дневна с кух. бас.	19.01	травертос	ляпанс	ляпанс
4.4	откад.	1.00	травертос	ляпанс	ляпанс
4.5	санит.	14.45	ляпанс	ляпанс	ляпанс
4.6	тераса	3.79	травертос	-	-
5. Апартамент №10 (Площ със стени без обща част: 54.44m ²)					
5.1	спалня	3.00	травертос	ляпанс	ляпанс
5.2	баня с в.с.	3.99	перлите	Бялос	ляпанс
5.3	дневна с кух. бас.	23.79	травертос	ляпанс	ляпанс
5.4	откад.	1.46	травертос	ляпанс	ляпанс
5.5	санит.	14.45	ляпанс	ляпанс	ляпанс
5.6	тераса	3.97	травертос	-	-

РАЗПРЕДЕЛЕНИЕ етаж III
кота +8.40 M1:50

ЛЕГЕНДА:

СПЕЦИФИКАЦИЯ НА ПРОЗОРЦИ:
 N по стени
 височина 2000
 височина от в.п.
 СПЕЦИФИКАЦИЯ НА ВРАТИ:
 N по стени
 височина от в.п.
 височина от в.п.

ЗП етаж III 245кв.м.

ЗАБЕЛЕЖКИ:

- Всички керки са извънградни.
- Височините на вратите са от пода до пода.
- Под всички керки да се правят топлоизолации.
- По всички тераси над обитаване помещения да се правят топло изолации и водна изолация.
- Размерите на дързави да се вземат от място.
- Периметрите по терасите да се покриват на височина от 100см. от пода.

ЛЕГЕНДА:

- външна стена тухла 25см с топлоизолация
- стоманобетонена част
- вътрешна стена тухла - 10 см
- вътрешна стена тухла - 25 см
- коридор на трети
- кота готов под