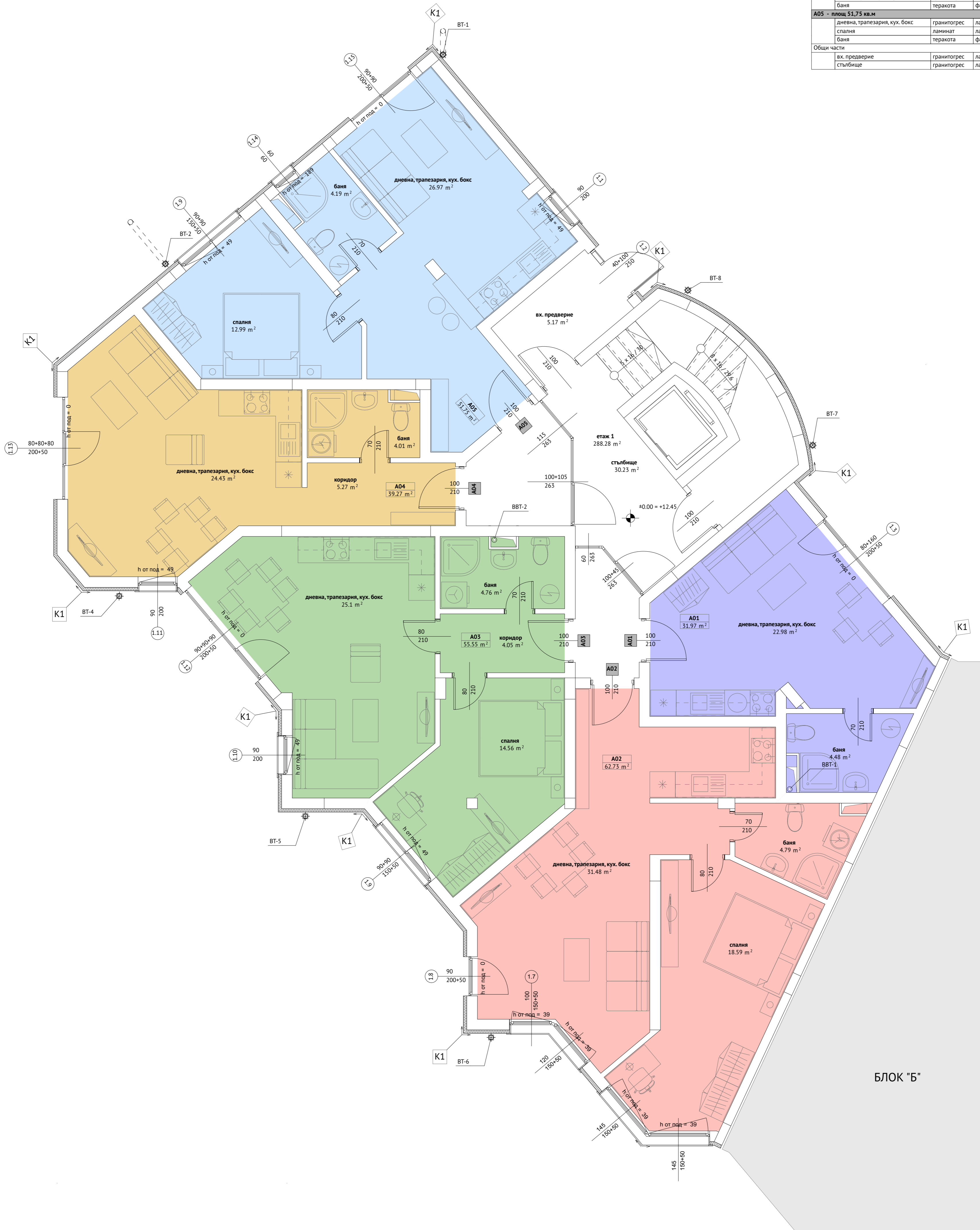
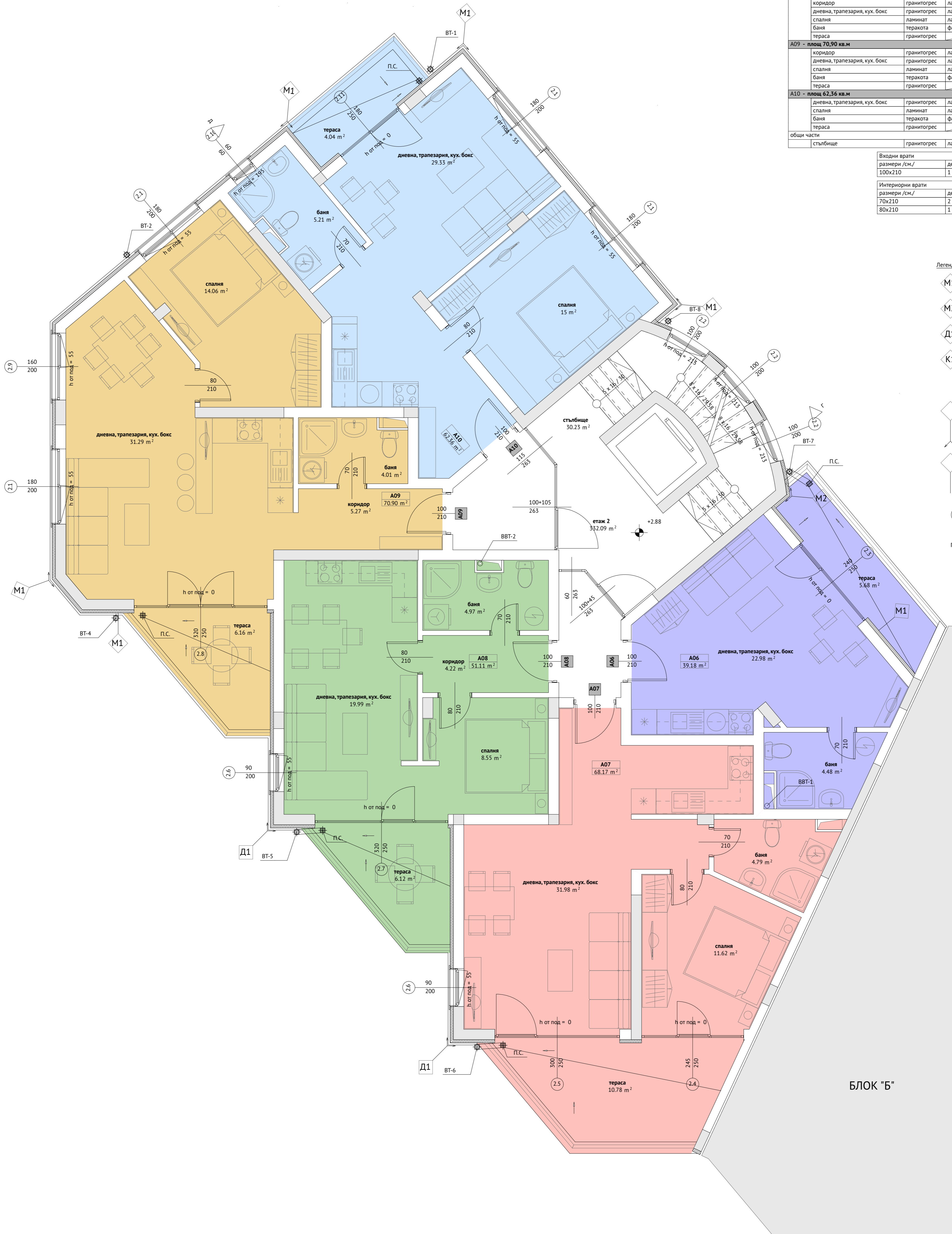


помещение	под	стены	таван	площ./кв.м./
A01 - площ 31,9 кв.м				
дневна, трапезария, кух. бокс	гранитогрес	латекс	латекс	22.98
баня	теракота	фаянс	латекс	4.48
A02 - площ 62,73 кв.м				
дневна, трапезария, кух. бокс	гранитогрес	латекс	латекс	31.48
спалня	ламинат	латекс	латекс	18.59
баня	теракота	фаянс	латекс	4.79
A03 - площ 55,55 кв.м				
коридор	гранитогрес	латекс	латекс	4.05
дневна, трапезария, кух. бокс	гранитогрес	латекс	латекс	25.10
спалня	ламинат	латекс	латекс	14.56
баня	теракота	фаянс	латекс	4.76
A04 - площ 39,27 кв.м				
коридор	гранитогрес	латекс	латекс	5.27
дневна, трапезария, кух. бокс	гранитогрес	латекс	латекс	24.43
баня	теракота	фаянс	латекс	4.01
A05 - площ 51,75 кв.м				
дневна, трапезария, кух. бокс	гранитогрес	латекс	латекс	26.97
спалня	ламинат	латекс	латекс	12.99
баня	теракота	фаянс	латекс	4.19
Общи части				
вх. предверие	гранитогрес	латекс	латекс	5.18
стъбище	гранитогрес	латекс	латекс	30.23

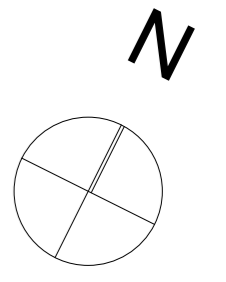


БЛОК "Б"

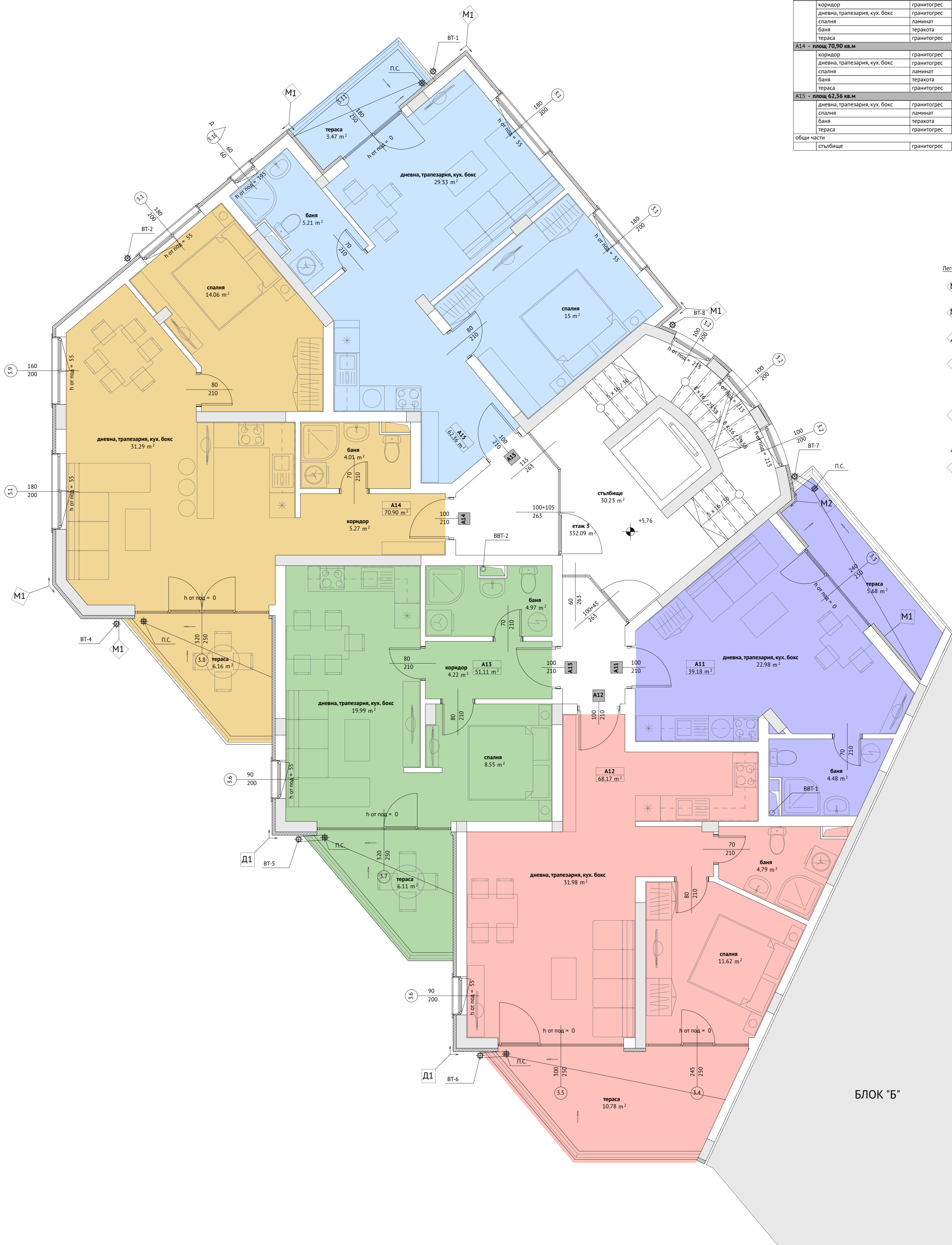


помещение	под	стени	таван	площ./кв.м./
A06 - площ 39,18 кв.м				
дневна, трапезария, кух. бокс	гранитогрес	латекс	латекс	22.98
бана	теракота	фаянс	латекс	4.48
тераса	гранитогрес			5.68
A07 - площ 68,17 кв.м				
дневна, трапезария, кух. бокс	гранитогрес	латекс	латекс	31.98
спалня	ламинат	латекс	латекс	11.62
бана	теракота	фаянс	латекс	4.79
тераса	гранитогрес			10.78
A08 - площ 51,11 кв.м				
коридор	гранитогрес	латекс	латекс	4.22
дневна, трапезария, кух. бокс	гранитогрес	латекс	латекс	19.99
спалня	ламинат	латекс	латекс	8.55
бана	теракота	фаянс	латекс	4.97
тераса	гранитогрес			6.12
A09 - площ 70,90 кв.м				
коридор	гранитогрес	латекс	латекс	5.27
дневна, трапезария, кух. бокс	гранитогрес	латекс	латекс	31.29
спалня	ламинат	латекс	латекс	14.06
бана	теракота	фаянс	латекс	4.01
тераса	гранитогрес			6.16
A10 - площ 62,56 кв.м				
дневна, трапезария, кух. бокс	гранитогрес	латекс	латекс	29.33
спалня	ламинат	латекс	латекс	15.00
бана	теракота	фаянс	латекс	5.21
тераса	гранитогрес			4.04
обща части				
стъбище	гранитогрес	латекс	латекс	30.23
Входни врати				
размери /см./	десни	леви	общо	
100x210	1	4	5	
Интериорни врати				
размери /см./	десни	леви	общо	
70x210	2	3	5	
80x210	1	4	5	

- Легенда - материали по фасадите:
- M1 мазилка - Baumit Life 0235
 - M2 мазилка - бяла
 - D1 дървена облицовка - хоризонтална фуга
 - K1 облицовка от камък
- материалът се полага и от двете страни на ръбът
- материалът се полага само върху посочената стена /в цялата и дължина/
- П1 П2 Паралети по отделен чертеж



БЛОК "Б"



помещение	под	стени	таван	площ./кв.м./
A11 - площ 39,18 кв.м				
дневна, трапезария, кух. бокс	гранитогрес	латекс	латекс	22.98
бана	теракота	фаянс	латекс	4.48
тераса	гранитогрес			5.68
A12 - площ 68,17 кв.м				
дневна, трапезария, кух. бокс	гранитогрес	латекс	латекс	31.98
спалня	ламинат	латекс	латекс	11.62
бана	теракота	фаянс	латекс	4.79
тераса	гранитогрес			10.78
A13 - площ 51,11 кв.м				
коридор	гранитогрес	латекс	латекс	4.22
дневна, трапезария, кух. бокс	гранитогрес	латекс	латекс	19.99
спалня	ламинат	латекс	латекс	8.55
бана	теракота	фаянс	латекс	4.97
тераса	гранитогрес			6.11
A14 - площ 70,90 кв.м				
коридор	гранитогрес	латекс	латекс	5.27
дневна, трапезария, кух. бокс	гранитогрес	латекс	латекс	31.29
спалня	ламинат	латекс	латекс	14.06
бана	теракота	фаянс	латекс	4.01
тераса	гранитогрес			6.16
A15 - площ 62,36 кв.м				
дневна, трапезария, кух. бокс	гранитогрес	латекс	латекс	29.33
спалня	ламинат	латекс	латекс	15.00
бана	теракота	фаянс	латекс	5.21
тераса	гранитогрес			3.47
Общи части				
стъбище	гранитогрес	латекс	латекс	30.23

Легенда - материали по фасадите :

M1 мазилка - Baumit Life 0235

M2 мазилка - бяла

D1 дървена облицовка
- хоризонтална fuga

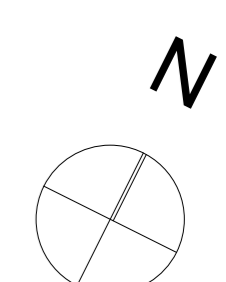
K1 облицовка от камък

материалът се полага
и от двете страни на ръбът

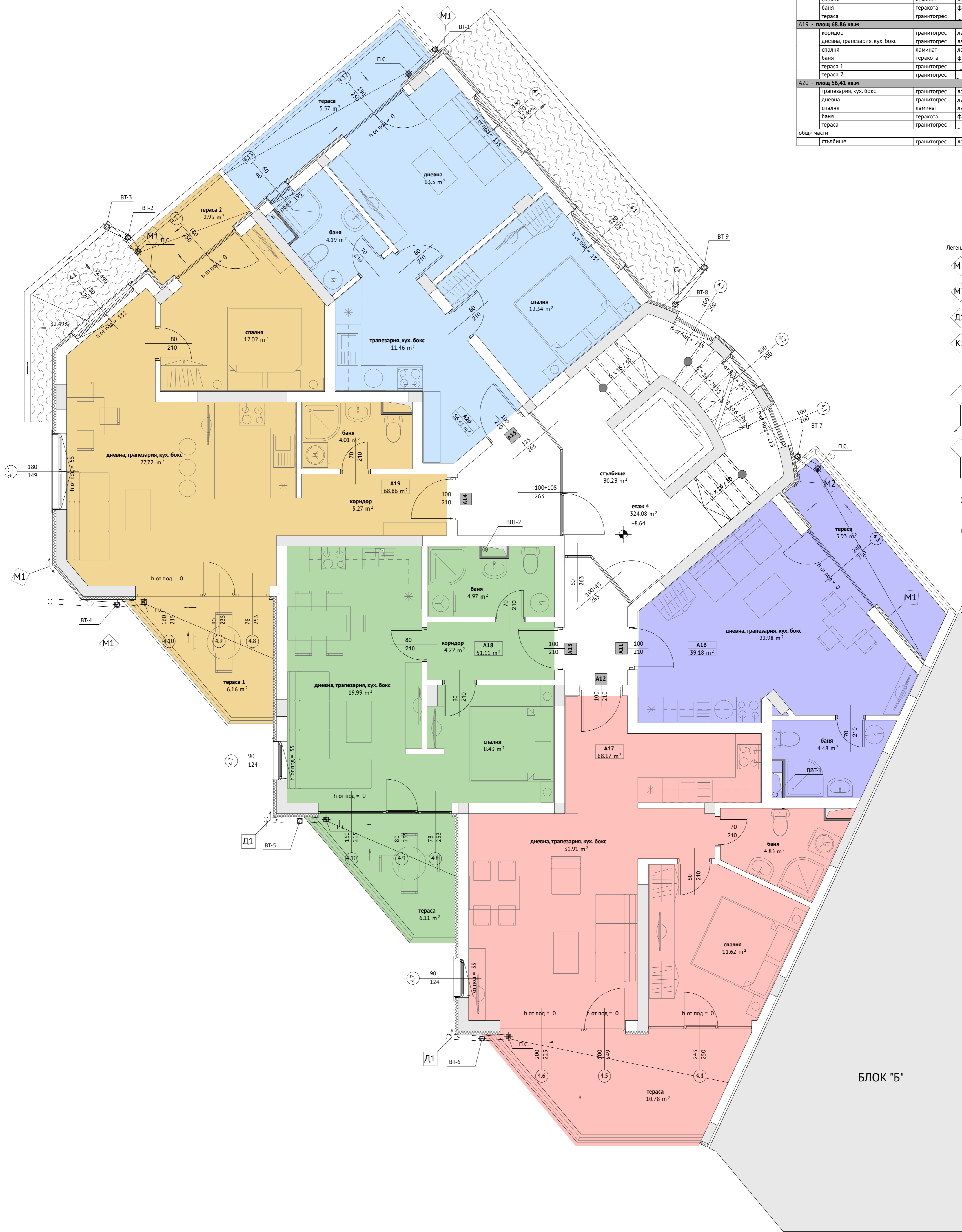
материалът се полага
само върху посочената стена
/в цялата и дължина/

P1 P2

Паралели по отделен чертеж



БЛОК "Б"



помещение	под	стени	таван	площ./кв.м./
A16 - площ 39,18 кв.м				
дневна, трапезария, кух. бокс	гранитогрес	латекс	латекс	22,98
бана	теракота	фаянс	латекс	4,48
тераса	гранитогрес			5,93
A17 - площ 68,17 кв.м				
дневна, трапезария, кух. бокс	гранитогрес	латекс	латекс	31,91
спалня	ламинат	латекс	латекс	11,62
бана	теракота	фаянс	латекс	4,83
тераса	гранитогрес			10,78
A18 - площ 51,11 кв.м				
коридор	гранитогрес	латекс	латекс	4,22
дневна, трапезария, кух. бокс	гранитогрес	латекс	латекс	19,99
спалня	ламинат	латекс	латекс	8,43
бана	теракота	фаянс	латекс	4,97
тераса	гранитогрес			6,11
A19 - площ 68,86 кв.м				
коридор	гранитогрес	латекс	латекс	5,27
дневна, трапезария, кух. бокс	гранитогрес	латекс	латекс	27,72
спалня	ламинат	латекс	латекс	12,02
бана	теракота	фаянс	латекс	4,01
тераса 1	гранитогрес			6,16
тераса 2	гранитогрес			2,95
A20 - площ 56,41 кв.м				
трапезария, кух. бокс	гранитогрес	латекс	латекс	11,46
дневна	гранитогрес	латекс	латекс	15,50
спалня	ламинат	латекс	латекс	12,34
бана	теракота	фаянс	латекс	4,19
тераса	гранитогрес			5,57
Общи части				
стъбище	гранитогрес	латекс	латекс	30,23

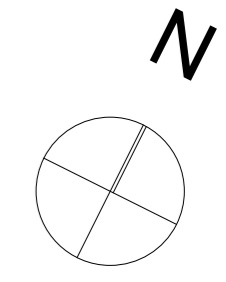
Легенда - материали по фасадите:

- ⬡ M1 мазилка - Baumit Life 0235
- ⬡ M2 мазилка - бяла
- ⬡ D1 дървена облицовка - хоризонтална фуга
- ⬡ K1 облицовка от камък

⬡ материалът се полага и от двете страни на ръбът

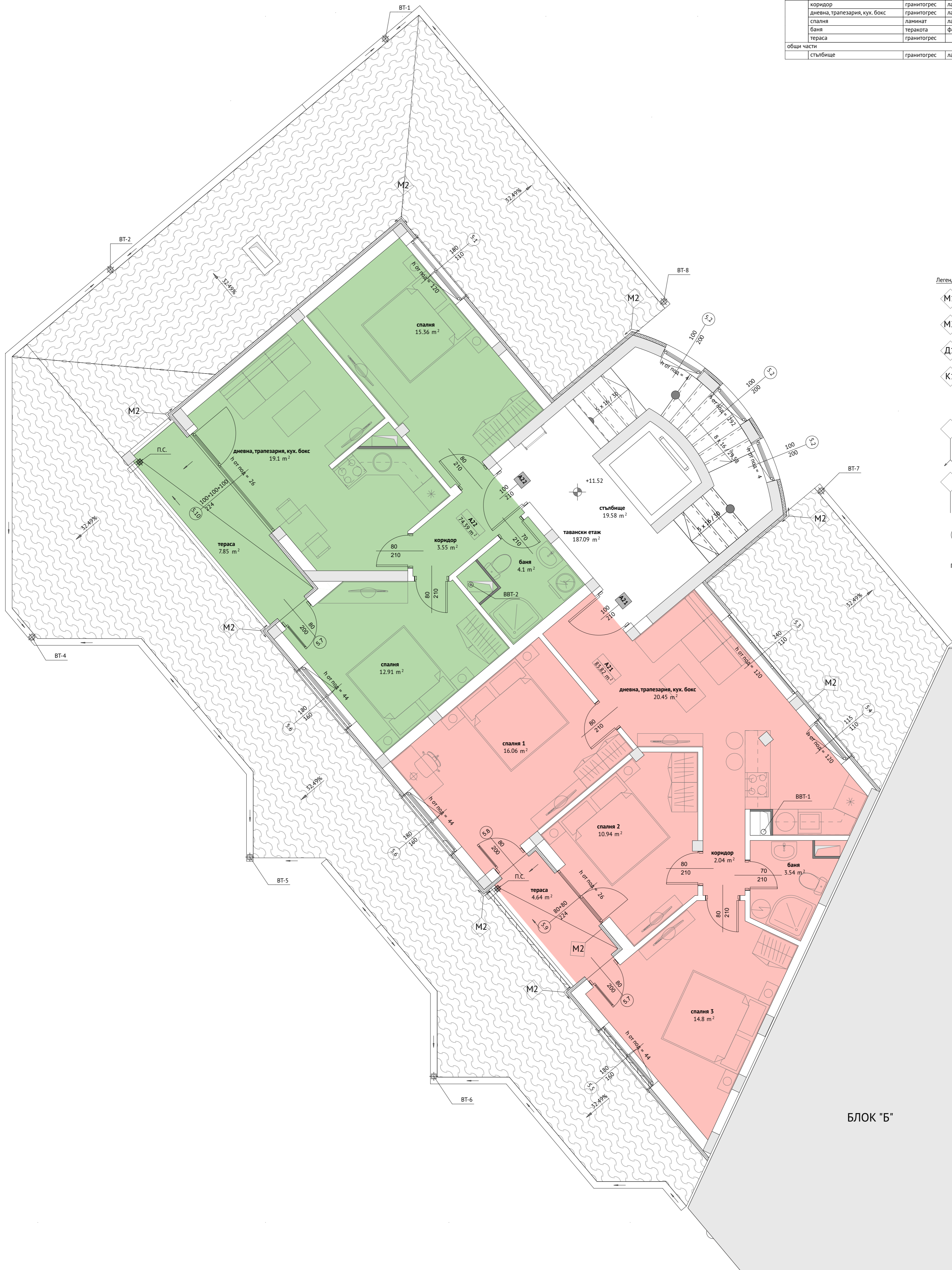
⬡ материалът се полага само върху посочената стена /в цялата и дължина/

⬡ P1 ⬡ P2 Паралели по отделен чертеж



БЛОК "Б"

помещение	под	стени	таван	площ/кв.м./
A21 - площ 83,82 кв.м				
коридор	гранитогрес	латекс	латекс	2.04
дневна, трапезария, кух. бокс	гранитогрес	латекс	латекс	20.45
спалня 2	ламинат	латекс	латекс	10.94
спалня 3	ламинат	латекс	латекс	14.80
спалня 1	ламинат	латекс	латекс	16.07
бани	теракота	фаянс	латекс	3.54
тераса	гранитогрес			4.64
A22 - площ 74,39 кв.м				
коридор	гранитогрес	латекс	латекс	3.55
дневна, трапезария, кух. бокс	гранитогрес	латекс	латекс	19.10
спалня	ламинат	латекс	латекс	28.27
бани	теракота	фаянс	латекс	4.10
тераса	гранитогрес			7.85
Общи части				
стълбище	гранитогрес	латекс	латекс	19.58



Легенда - материали по фасадите :

M1 мазилка - Baumit Life 0235

M2 мазилка - бяла

D1 дървена облицовка
- хоризонтална фуга

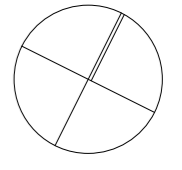
K1 облицовка от камък

материалът се полага
и от двете страни на ръбът

материалът се полага
само върху посочената стена
/в цялата и дължина/

P1 P2

Паралелни по отделен чертеж



БЛОК "Б"