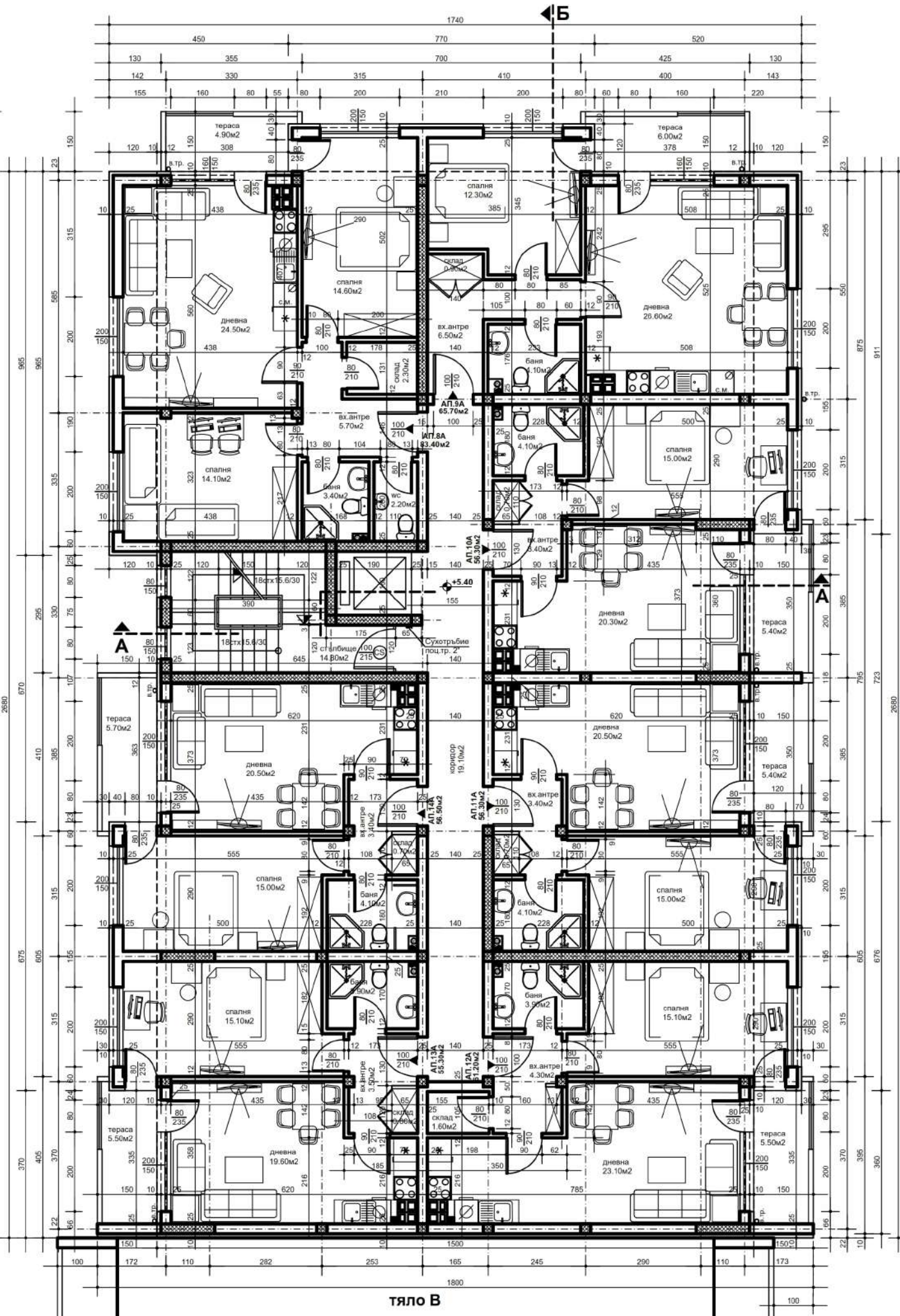


**ЖИЛИЩНА СГРАДА А - РАЗПРЕДЕЛЕНИЕ 2 ЖИЛИЩЕН ЕТАЖ, КОТА +2.60**  
**М 1 : 50**

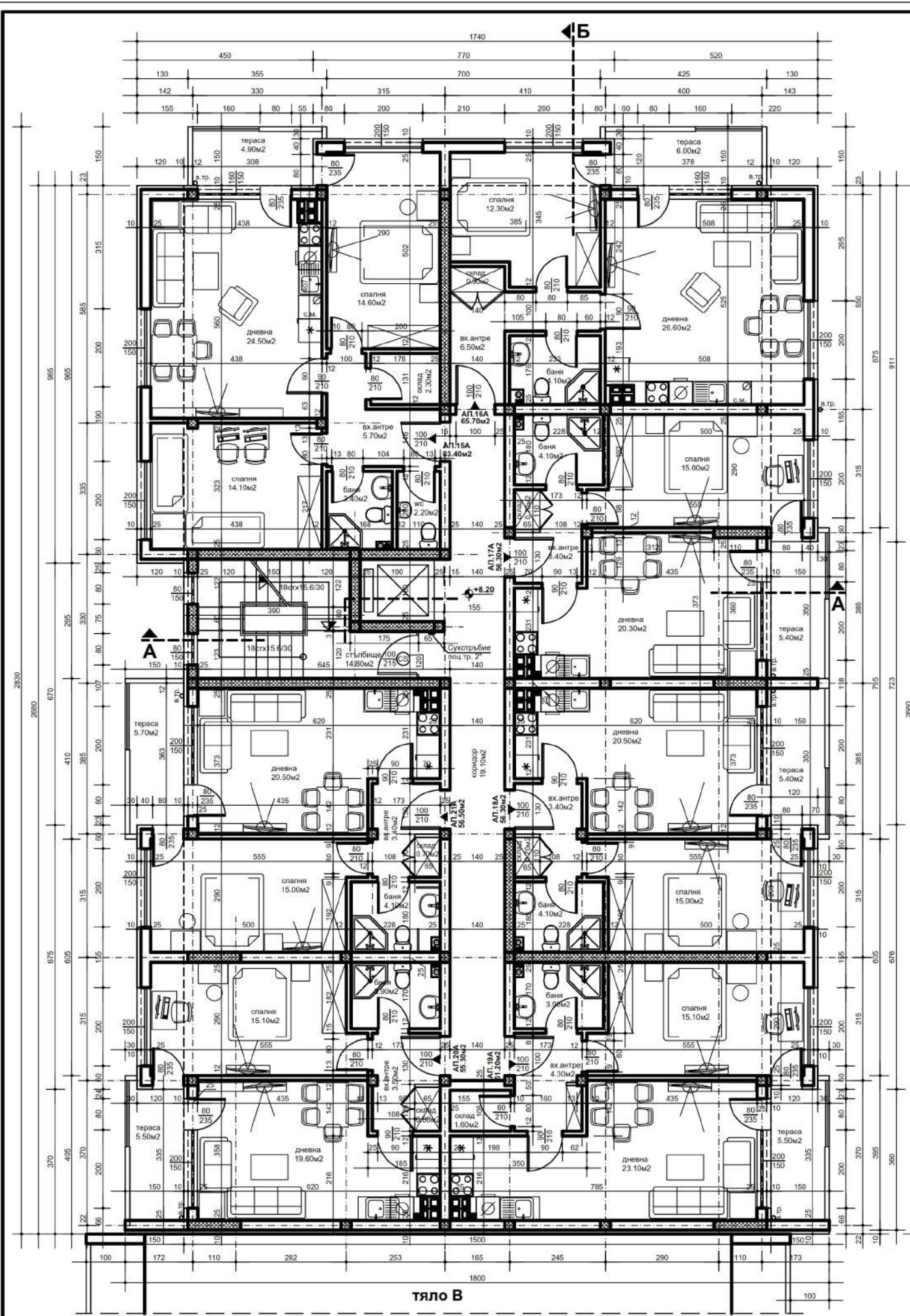




тяло В

**ЖИЛИЩНА СГРАДА А - РАЗПРЕДЕЛЕНИЕ 3 ЖИЛИЩЕН ЕТАЖ, КОТА +5.40**  
**М 1 : 50**



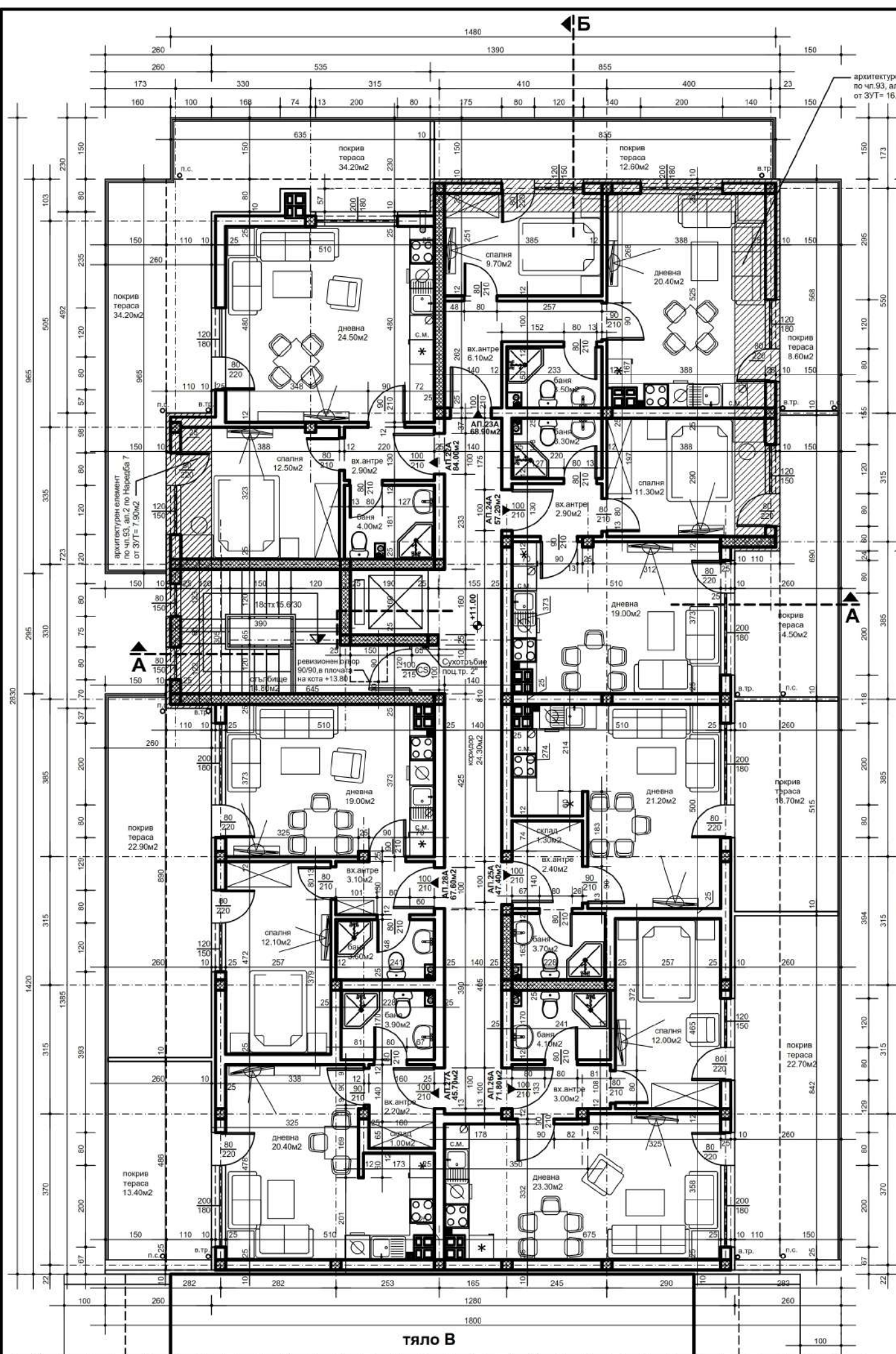


тяло В

**ЖИЛИЩНА СГРАДА А - 4 ЖИЛИЩЕН ЕТАЖ, КОТА +8.20**

**М 1 : 50**



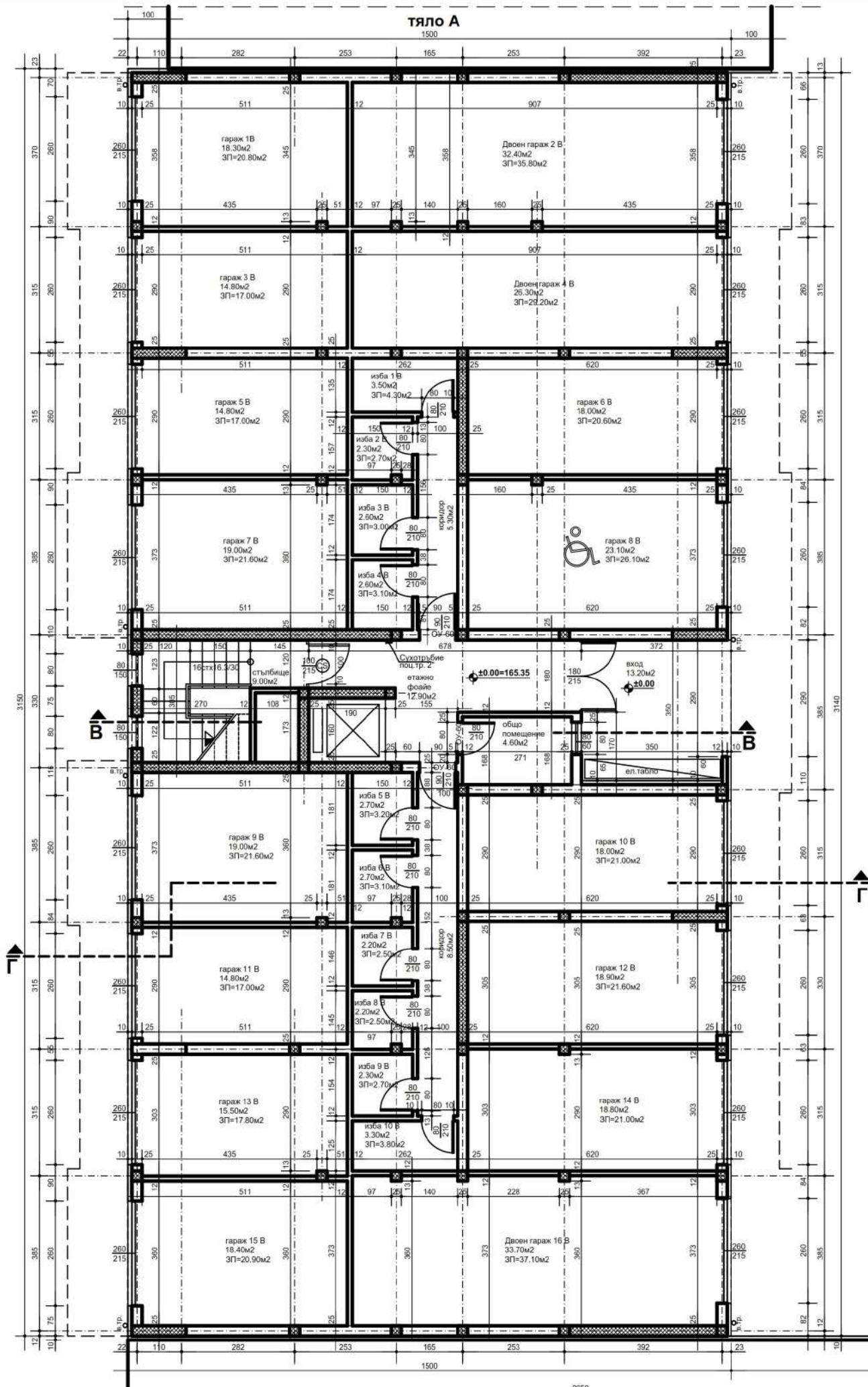


тяло В

**ЖИЛИЩНА СГРАДА А - РАЗПРЕДЕЛЕНИЕ МАНСАРДЕН ЕТАЖ - КОТА +11.00**  
**М 1 : 50**

ТЯЛО А

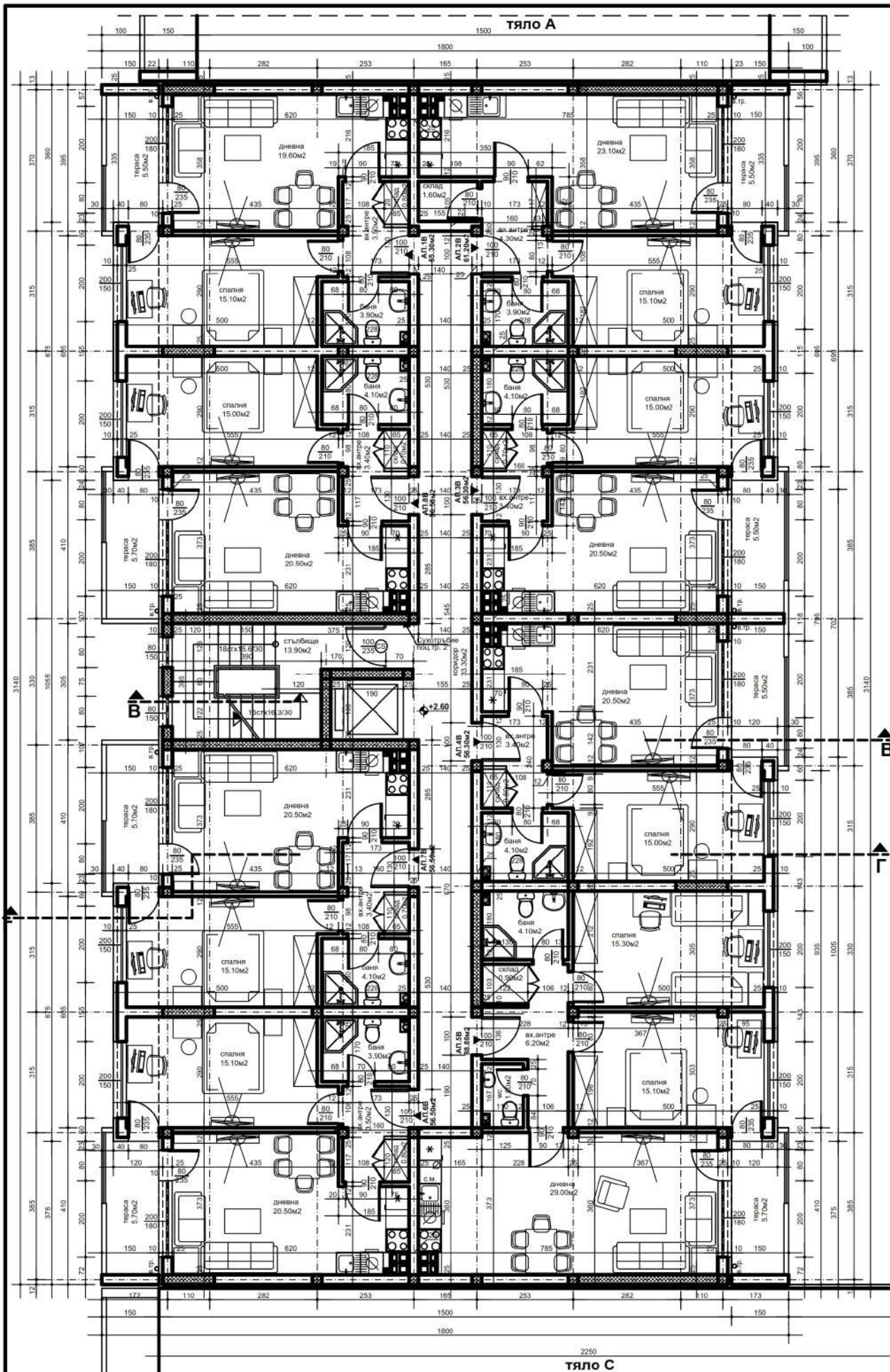
1500



ЖИЛИЩНА СГРАДА В - РАЗПРЕДЕЛЕНИЕ 1 ЕТАЖ (ПАРТЕР), КОТА ±0.00

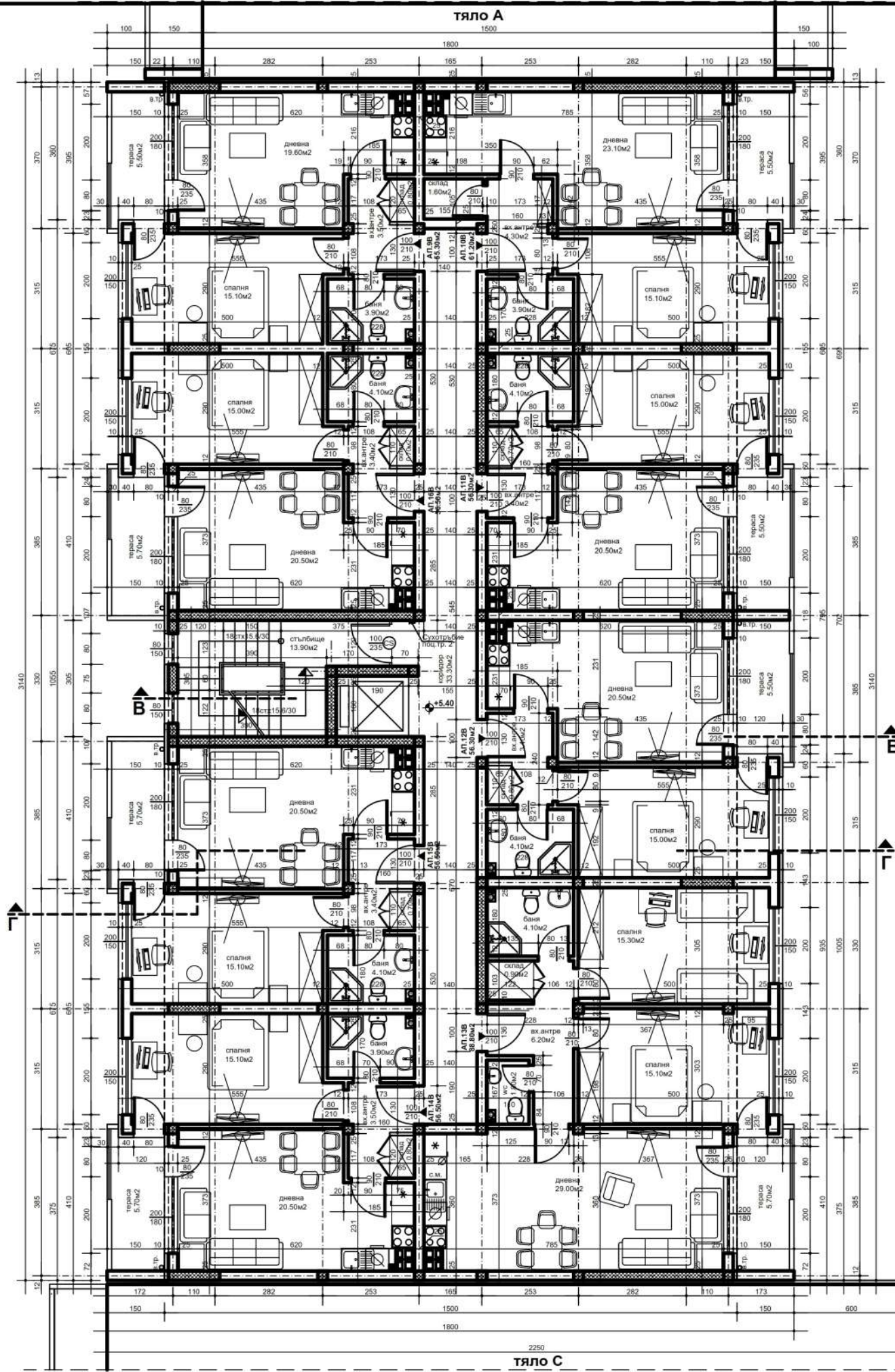
М 1 : 50





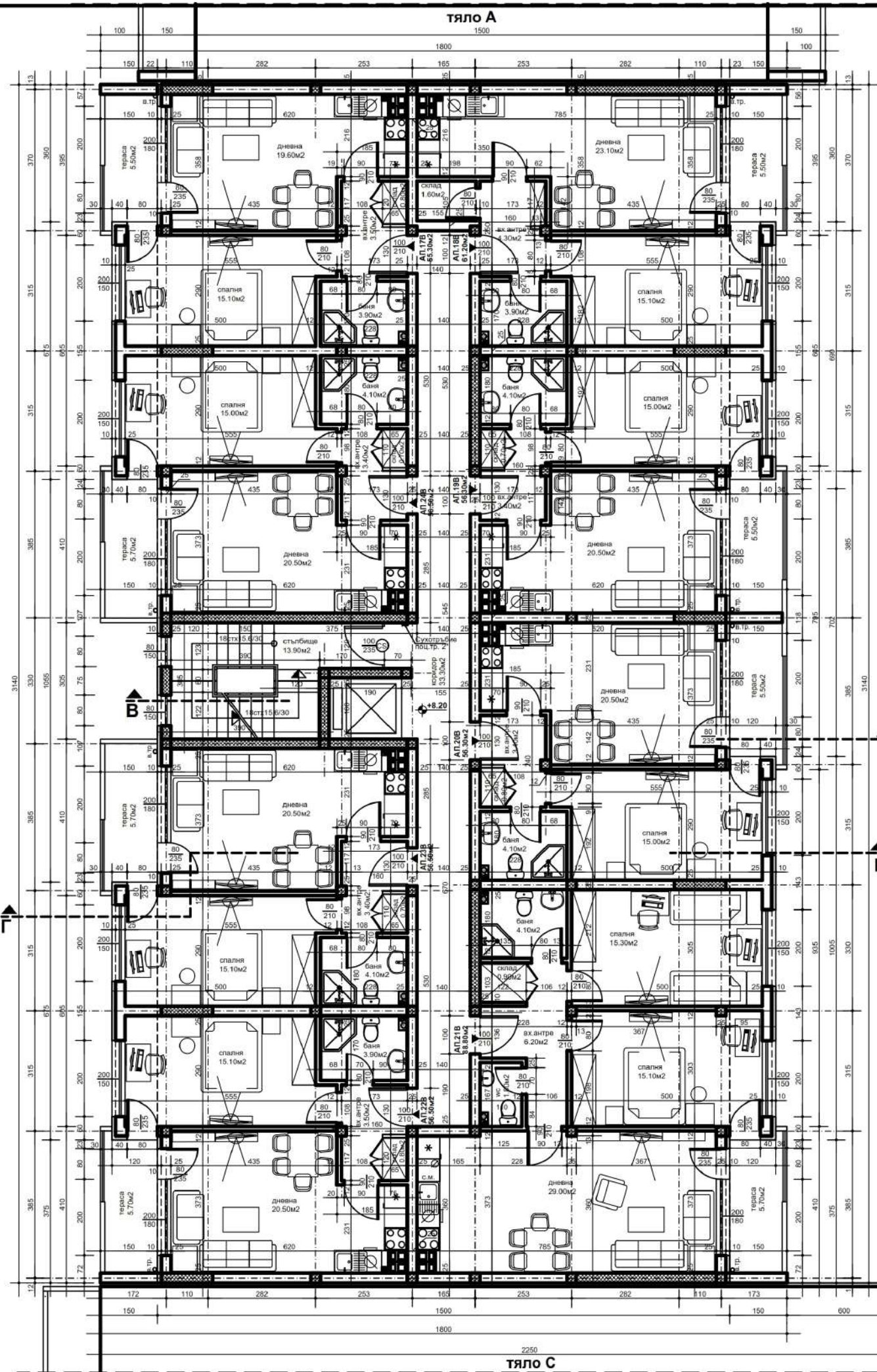
ЖИЛИЩНА СГРАДА В - РАЗПРЕДЕЛЕНИЕ 2 ЖИЛИЩЕН ЕТАЖ, КОТА +2.60  
 М 1 : 50





**ЖИЛИЩНА СГРАДА В - РАЗПРЕДЕЛЕНИЕ 3 ЖИЛИЩЕН ЕТАЖ, КОТА +5.40**  
**М 1 : 50**



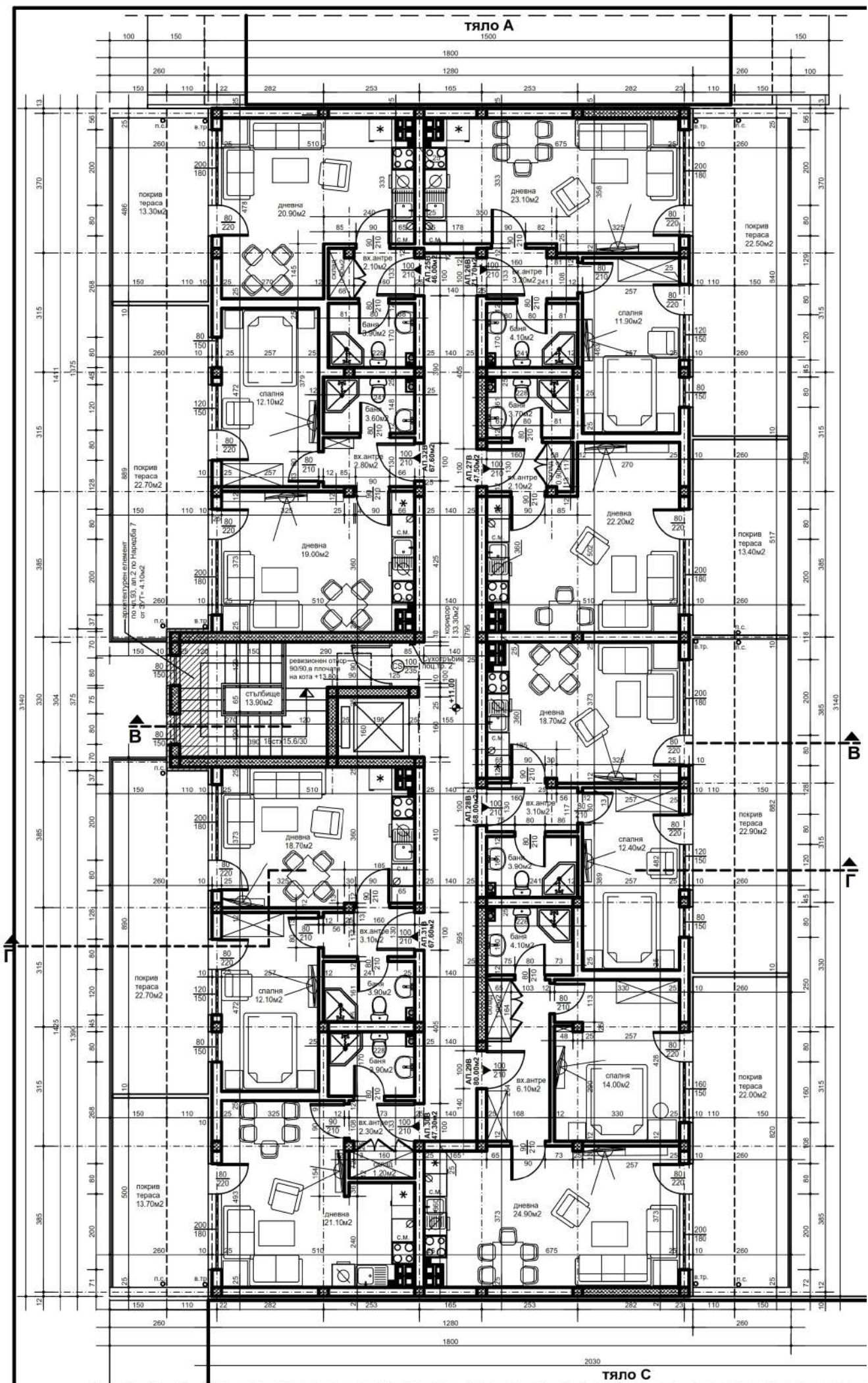


ТЯЛО А  
1500

ТЯЛО С  
2250

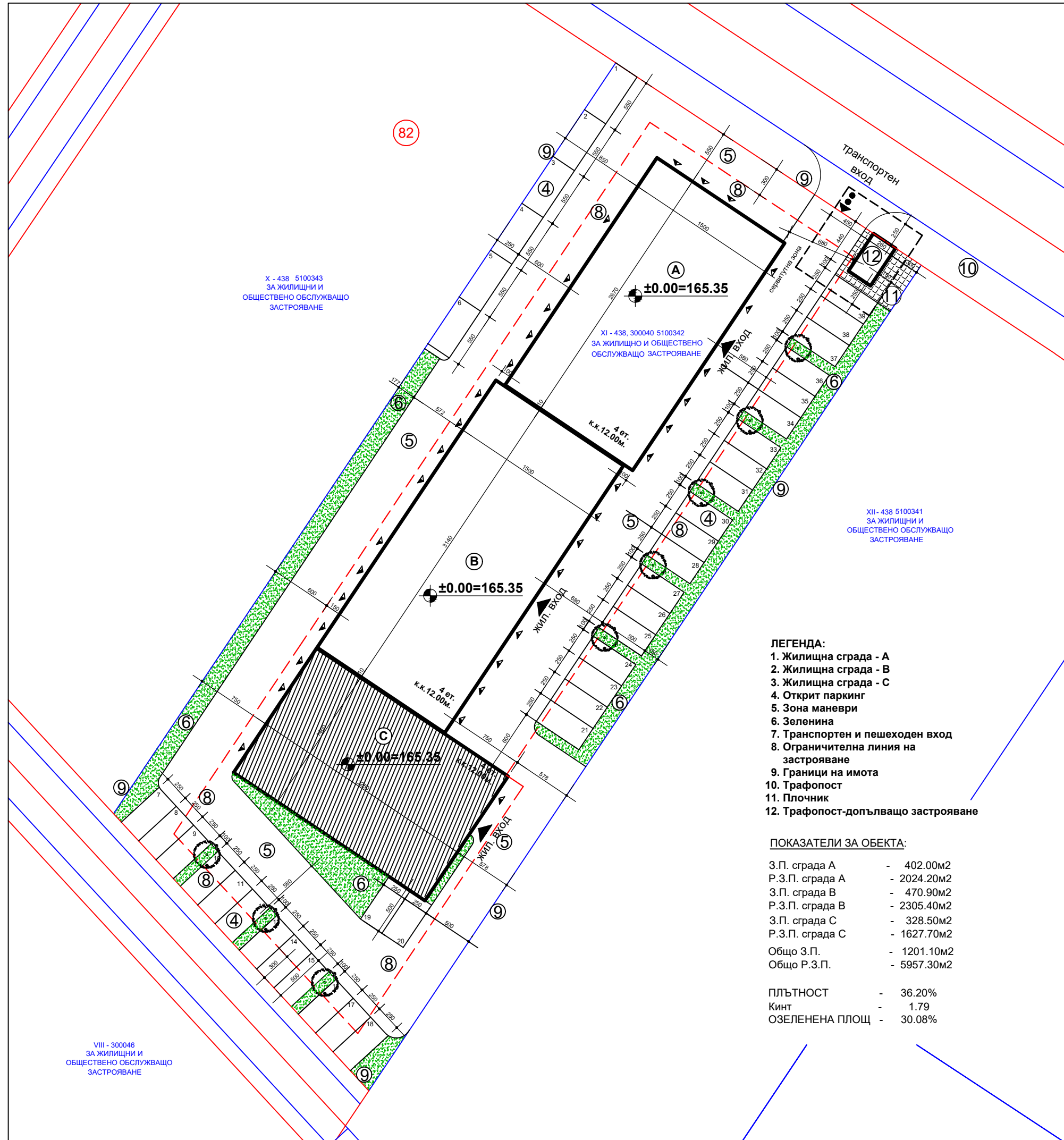
**ЖИЛИЩНА СГРАДА В - РАЗПРЕДЕЛЕНИЕ 4 ЖИЛИЩЕН ЕТАЖ, КОТА +8.20**  
**М 1 : 50**





**ЖИЛИЩНА СГРАДА В - РАЗПРЕДЕЛЕНИЕ МАНСАРДЕН ЕТАЖ, КОТА +11.00**  
**М 1 : 50**





**ПАРКОМЕСТА:**

Паркомясто 1. - 13.75м2	Паркомясто 21. - 12.50м2
Паркомясто 2. - 13.75м2	Паркомясто 22. - 12.50м2
Паркомясто 3. - 13.75м2	Паркомясто 23. - 12.50м2
Паркомясто 4. - 13.75м2	Паркомясто 24. - 12.50м2
Паркомясто 5. - 13.75м2	Паркомясто 25. - 12.50м2
Паркомясто 6. - 13.75м2	Паркомясто 26. - 12.50м2
Паркомясто 7. - 12.50м2	Паркомясто 27. - 12.50м2
Паркомясто 8. - 12.50м2	Паркомясто 28. - 12.50м2
Паркомясто 9. - 12.50м2	Паркомясто 29. - 12.50м2
Паркомясто 10. - 12.50м2	Паркомясто 30. - 12.50м2
Паркомясто 11. - 12.50м2	Паркомясто 31. - 12.50м2
Паркомясто 12. - 12.50м2	Паркомясто 32. - 12.50м2
Паркомясто 13. - 12.50м2	Паркомясто 33. - 12.50м2
Паркомясто 14. - 12.50м2	Паркомясто 34. - 12.50м2
Паркомясто 15. - 12.50м2	Паркомясто 35. - 12.50м2
Паркомясто 16. - 12.50м2	Паркомясто 36. - 12.50м2
Паркомясто 17. - 12.50м2	Паркомясто 37. - 12.50м2
Паркомясто 18. - 12.50м2	Паркомясто 38. - 12.50м2
Паркомясто 19. - 12.50м2	Паркомясто 39. - 12.50м2
Паркомясто 20. - 12.50м2	

СГРАДА А - 17 места за паркиране в гаражи  
 СГРАДА В - 19 места за паркиране в гаражи  
 СГРАДА С - 7 места за паркиране в гаражи

ОТКРИТИ ПАРКОМЕСТА - 39 бр.  
 ОБЩО МЕСТА ЗА ПАРКИРАНЕ В ИМОТА - 82 бр.

- ЛЕГЕНДА:**
1. Жилищна сграда - А
  2. Жилищна сграда - В
  3. Жилищна сграда - С
  4. Открит паркинг
  5. Зона маневри
  6. Зеленина
  7. Транспортен и пешеходен вход
  8. Ограничителна линия на застрояване
  9. Граници на имота
  10. Трафопост
  11. Плочник
  12. Трафопост-допълващо застрояване

**ПОКАЗАТЕЛИ ЗА ОБЕКТА:**

З.П. сграда А	-	402.00м2
Р.З.П. сграда А	-	2024.20м2
З.П. сграда В	-	470.90м2
Р.З.П. сграда В	-	2305.40м2
З.П. сграда С	-	328.50м2
Р.З.П. сграда С	-	1627.70м2
Общо З.П.	-	1201.10м2
Общо Р.З.П.	-	5957.30м2

ПЛЪТНОСТ	-	36.20%
Кинт	-	1.79
ОЗЕЛЕНЕНА ПЛОЩ	-	30.08%

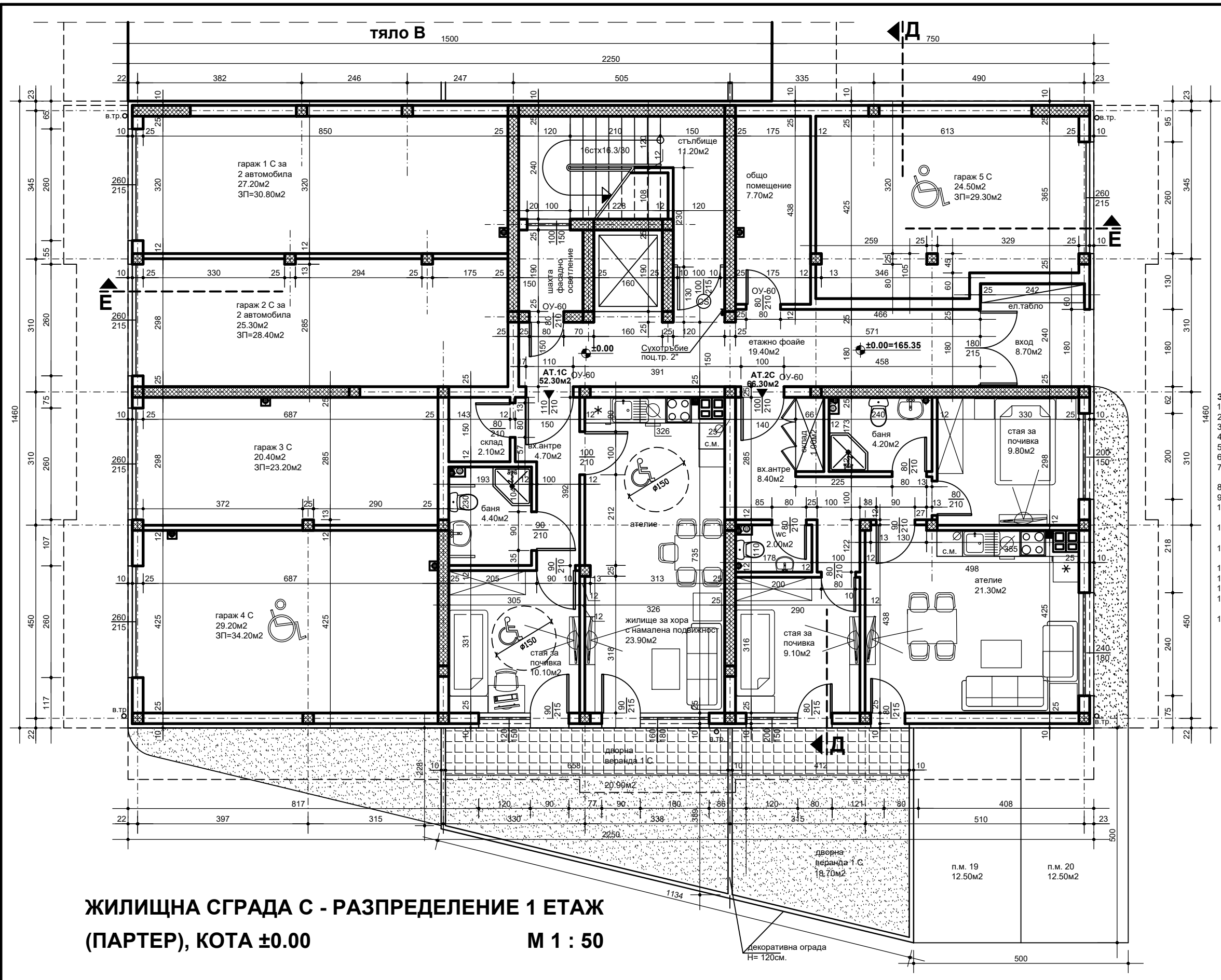


ТАБЛИЦА НА ДОВЪРШИТЕЛНИТЕ РАБОТИ:

помещение	под	стени	таван
коридор, фойе, вход, стълбище	гранитогрес	гипсова шпакловка латекс,външ.маз.	гипсова шпакловка латекс,външ.маз.
стая почивка	ламин. паркет	гипсова шпакловка латекс	гипсова шпакловка латекс
баня, WC	теракот	фаянс до Н 2.50м латекс	гипсова шпакловка латекс
ателиета	ламин. паркет	гипсова шпакловка латекс	гипсова шпакловка латекс
дворна веранда		външна маз.	
гаражи	цим. замазка	варовагипсова мазилка	варовагипсова мазилка

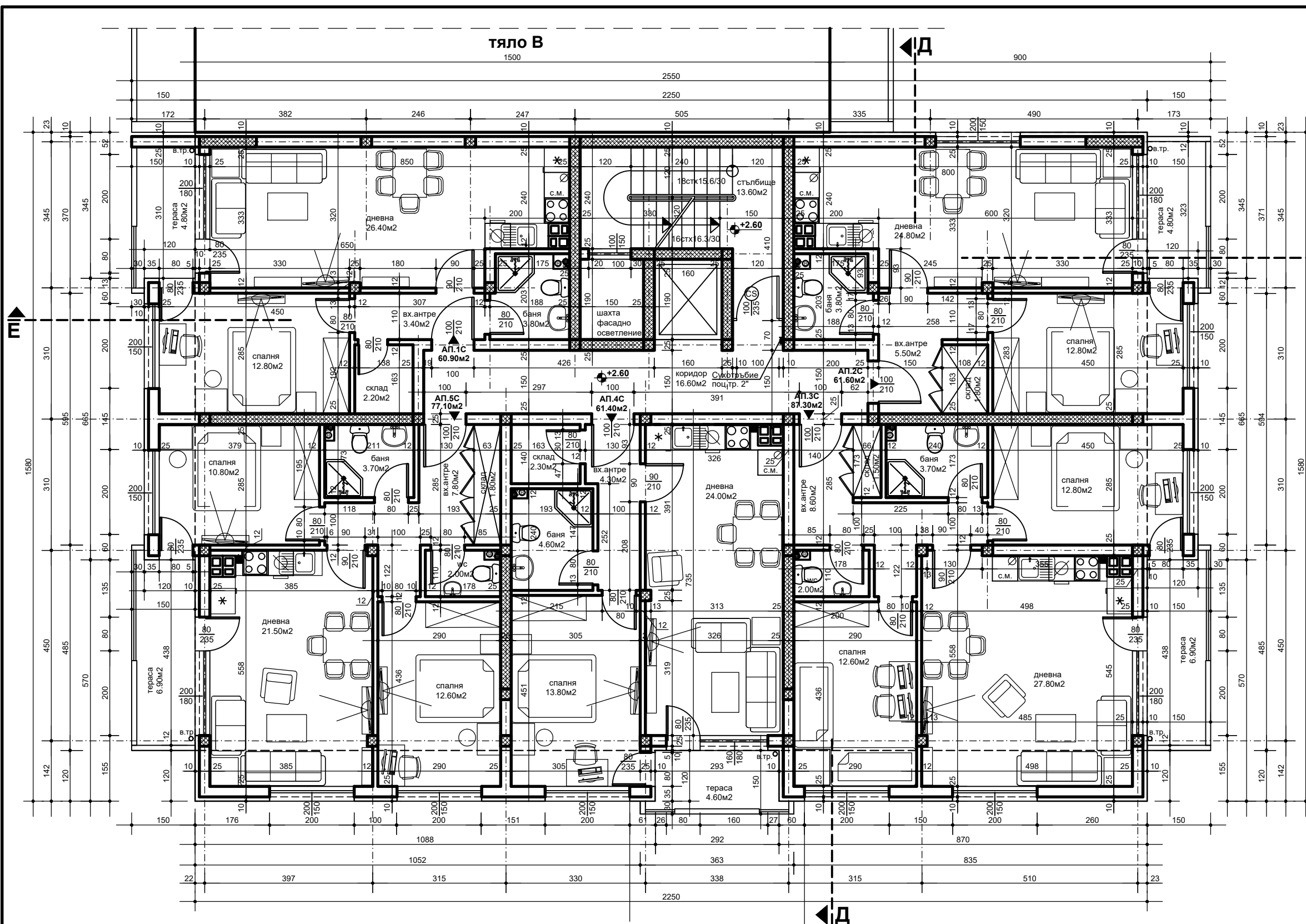
ЖИЛИЩНА СГРАДА С - ПЪРВИ ЕТАЖ - КОТА ±0.00  
ЗП - ПЪРВИ ЕТАЖ - 328.50м<sup>2</sup>

Ателие 1 С Дв. веранда 1С	Ателие 2 С Дв. веранда 2С	Гараж 1 С	Гараж 2 С
52.30м <sup>2</sup> 20.80м <sup>2</sup>	66.30м <sup>2</sup> 39.40м <sup>2</sup>	30.80м <sup>2</sup>	28.40м <sup>2</sup>
Гараж 3 С	Гараж 4 С	Гараж 5 С	
23.20м <sup>2</sup>	34.20м <sup>2</sup>	29.30м <sup>2</sup>	

- ЗАБЕЛЕЖКИ:**
1. За вентилацията на мокрите помещения, да се гледат проекти по част ОВК.
  2. CS е самозатваряща се, димоплътнена врата.
  3. Всички входни врати на жилищата да се изпълнят с EI-30.
  4. Всички размери са в сантиметри.
  5. Вратите и прозорците са дадени със столарски размери.
  6. Височината на вратите да се мери от готов под.
  7. За всички конструктивни елементи да се гледат конструктивните проекти, а инсталациите /Електро, ВК и ОВК/ от съответните проекти.
  8. При неясноти по време на строителството да се търсят проектантите.
  9. Преди поръчане на дограмата да се вземат мерки от място.
  10. Инсталационните пакети се облицат с гипсокартон по контура на отворите оставени в плочата.
  11. Отводняването на тераси и покриви, когато е по фасада се осъществява чрез PVC тръби с цвят на проба.
  12. Цветовете на мазилката и облицовките по фасадите се съгласуват с проектанта и инвеститора.
  13. Височината на сградата е съобразена със съществуващия терен.
  14. Котата на партера е съобразена с уличната нивелета и котите на тротоара.
  15. Проектантът не носи вина за щети причинени от некоректно изпълнение.
  16. Ръкохватките на паралетите на балкони и тераси са с височина 110 см. от kota готов под на съответните тераси и балкони.
  17. Дебелината на топлоизолацията е изчислена в част Енергийна ефективност, топлосъхранение и икономия на енергия в сградите.

ЖИЛИЩНА СГРАДА С - РАЗПРЕДЕЛЕНИЕ 1 ЕТАЖ  
(ПАРТЕР), КОТА ±0.00  
М 1 : 50





тяло В  
1500

Д



ТАБЛИЦА НА ДОВЪРШИТЕЛНИТЕ РАБОТИ:

помещение	под	стени	таван
коридор, фоайе	гранитогрес	гипсова шпакловка	гипсова шпакловка
стълбище		латекс, вѐнш. маз.	латекс, вѐнш. маз.
спални	ламин. паркет	гипсова шпакловка	гипсова шпакловка
баня, WC	теракот	фаянс до Н 2.60м	гипсова шпакловка
дневни	гранитогрес	латекс	латекс
тераса	гранитогрес	гипсова шпакловка	гипсова шпакловка
		вѐншна маз.	вѐншна маз.

ЖИЛИЩНА СГРАДА С - ВТОРИ ЕТАЖ - КОТА +2.60

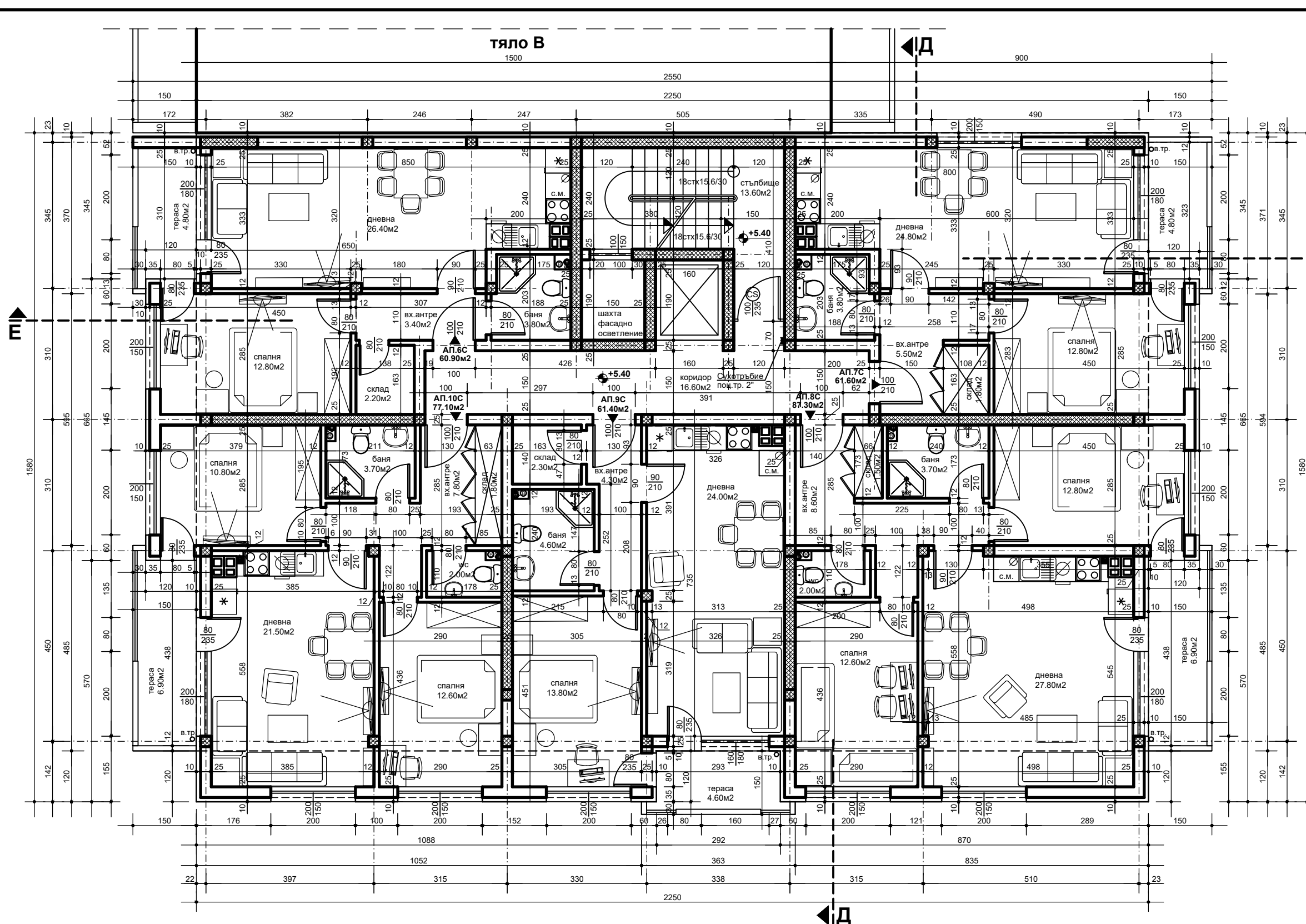
Апартамент	Апартамент	Апартамент	Апартамент	Апартамент
1 С	2 С	3 С	4 С	5 С
60.90м <sup>2</sup>	61.60м <sup>2</sup>	87.30м <sup>2</sup>	61.40м <sup>2</sup>	77.10м <sup>2</sup>

**ЗАБЕЛЕЖКИ:**

1. За вентилацията на покритите помещения, да се гледат проекти по част ОВК.
2. CS е самозатваряща се, димоуплътнена врата.
3. Всички входни врати на жилищата да се изпълнят с EI-30.
4. Всички размери са в сантиметри.
5. Вратите и прозорците са дадени със столарски размери.
6. Височината на вратите да се мери от готов под.
7. За всички конструктивни елементи да се гледат конструктивните проекти, а инсталациите / Електро, ВиК и ОВК / от съответните проекти.
8. При неявности по време на строителството да се търсят проектантите.
9. Преди поръчване на дограмата да се вземат мерки от място.
10. Инсталационните пакети се обличат с гипсокартон по контура на отворите оставени в плочата.
11. Отводняването на тераси и покриви, когато е по фасада се осъществява чрез PVC тръби с цвят на проба.
12. Цветовете на мазилката и облицовките по фасадите се съгласуват с проектанта и инвеститора.
13. Височината на сградата е съобразена със съществуващия терен.
14. Котата на партера е съобразена с уличната нивелета и котите на тротоара.
15. Проектантът не носи вина за щети причинени от некоректно изпълнение.
16. Ръкохватките на парпетите на балкони и тераси са с височина 110 см. от кола готов под на съответните тераси и балкони.
17. Дебелината на топлоизолацията е изчислена в част Енергийна ефективност, топлосъхранение и икономия на енергия в сградите.

ЖИЛИЩНА СГРАДА С - РАЗПРЕДЕЛЕНИЕ 2 ЖИЛИЩЕН ЕТАЖ, КОТА +2.60

М 1 : 50



тяло В  
1500

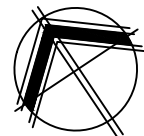


ТАБЛИЦА НА ДОВЪРШИТЕЛНИТЕ РАБОТИ:

помещение	под	стени	таван
коридор, фойе	гранитгорес	гипсова шпакловка латекс,външ.маз.	гипсова шпакловка латекс,външ.маз.
спални	ламин. паркет	гипсова шпакловка латекс	гипсова шпакловка латекс
баня, WC	теракот	фаянс до Н 2.60м латекс	гипсова шпакловка латекс
дневни	гранитгорес	гипсова шпакловка латекс	гипсова шпакловка латекс
тераса	гранитгорес	външна маз.	външна маз.

ЖИЛИЩНА СГРАДА С - ТРЕТИ ЕТАЖ - КОТА +5.40

Апартамент	Апартамент	Апартамент	Апартамент	Апартамент
6 С	7 С	8 С	9 С	10 С
60.90m2	61.60m2	87.30m2	61.40m2	77.10m2

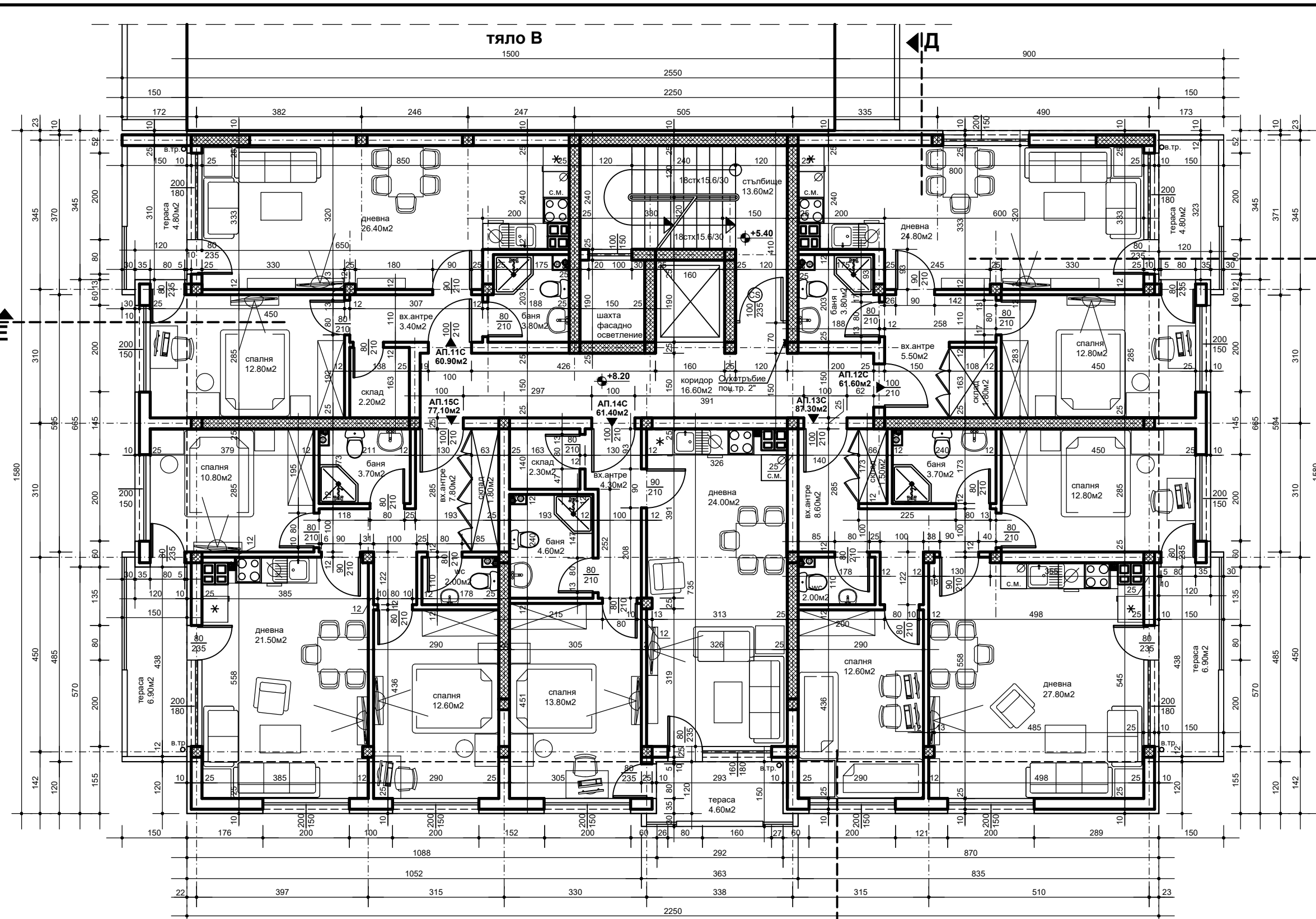
**ЗАБЕЛЕЖКИ:**

1. За вентилацията на мокрите помещения, да се гледат проекти по част ОВК.
2. CS е самозатваряща се, димоуплътнена врата.
3. Всички входни врати на жилищата да се изпълнят за EI-30.
4. Всички размери са в сантиметри.
5. Вратите и прозорците са дадени със столарски размери.
6. Височината на вратите да се мери от готов под.
7. За всички конструктивни елементи да се гледат конструктивните проекти, а инсталациите /Електро, ВиК и ОВК/ от съответните проекти.
8. При неясноти по време на строителството да се търсят проектантите.
9. Преди поръчване на дограмата да се вземат мерки от място.
10. Инсталационните пакети се облицват с гипсокартон по контура на отворите оставени в плочата.
11. Отводняването на тераси и покриви, когато е по фасада се осъществява чрез PVC тръби с цвят на проба.
12. Цветовете на мазилката и облицовките по фасадите се съгласуват с проектанта и инвеститора.
13. Височината на сградата е съобразена със съществуващия терен.
14. Котата на партера е съобразена с уличната нивелета и котите на тротоара.
15. Проектантът не носи вина за щети причинени от некоректно изпълнение.
16. Ръкохватките на паралетите на балкони и тераси са с височина 110 см. от кола готов под на съответните тераси и балкони.
17. Дебелината на топлоизолацията е изчислена в част Енергийна ефективност, топлосъхранение и икономия на енергия в сградите.

ЖИЛИЩНА СГРАДА В - РАЗПРЕДЕЛЕНИЕ 3 ЖИЛИЩЕН ЕТАЖ, КОТА +5.40

М 1 : 50





тяло В  
1500

Д



ТАБЛИЦА НА ДОВЪРШИТЕЛНИТЕ РАБОТИ:

помещение	под	стени	таван
коридор, фойе	гранитогрес	гипсова шпакловка	гипсова шпакловка
стълбище	гранитогрес	латекс,внш.маз.	латекс,внш.маз.
спални	ламин. паркет	гипсова шпакловка	гипсова шпакловка
баня, WC	теракот	фаянс до Н 2.60м	гипсова шпакловка
дневни	гранитогрес	латекс	латекс
тераса	гранитогрес	гипсова шпакловка	гипсова шпакловка
		латекс	латекс
		вншна маз.	вншна маз.

ЖИЛИЩНА СГРАДА С - ЧЕТВЪРТИ ЕТАЖ - КОТА +8.20

Апартамент	Апартамент	Апартамент	Апартамент	Апартамент
11 С	12 С	13 С	14 С	15 С
60.90м2	61.60м2	87.30м2	61.40м2	77.10м2

- ЗАБЕЛЕЖКИ:**
1. За вентилацията на мокрите помещения, да се гледат проекти по част ОВК.
  2. CS е самозатваряща се, димоплътнена врата.
  3. Всички входни врати на жилищата да се изпълнят с EI-30.
  4. Всички размери са в сантиметри.
  5. Вратите и прозорците са дадени със староларски размери.
  6. Височината на вратите да се мери от готов под.
  7. За всички конструктивни елементи да се гледат конструктивните проекти, а инсталациите /Електро, ВИК и ОВК/ от съответните проекти.
  8. При неясноти по време на строителството да се търсят проектантите.
  9. Преди поръчване на дограмата да се вземат мерки от място.
  10. Инсталационните пакети се облицват с гипскартон по контура на отворите оставени в плочата.
  11. Отводняването на тераси и покриви, когато е по фасада се осъществява чрез PVC тръби с цвят на проба.
  12. Цветовете на мазилката и облицовките по фасадите се съгласуват с проектанта и инвеститора.
  13. Височината на сградата е съобразена със съществуващия терен.
  14. Котата на партера е съобразена с уличната нивелета и котите на тротоара.
  15. Проектантът не носи вина за щети причинени от некоректно изпълнение.
  16. Ръкохватките на парапетите на балкони и тераси са с височина 110 см. от кола готов под на съответните тераси и балкони.
  17. Дебелината на топлоизолацията е изчислена в част Енергийна ефективност, топлосъхранение и икономия на енергия в сградата.

ЖИЛИЩНА СГРАДА С - РАЗПРЕДЕЛЕНИЕ 4 ЖИЛИЩЕН ЕТАЖ, КОТА +8.20

М 1 : 50

Д

тяло В

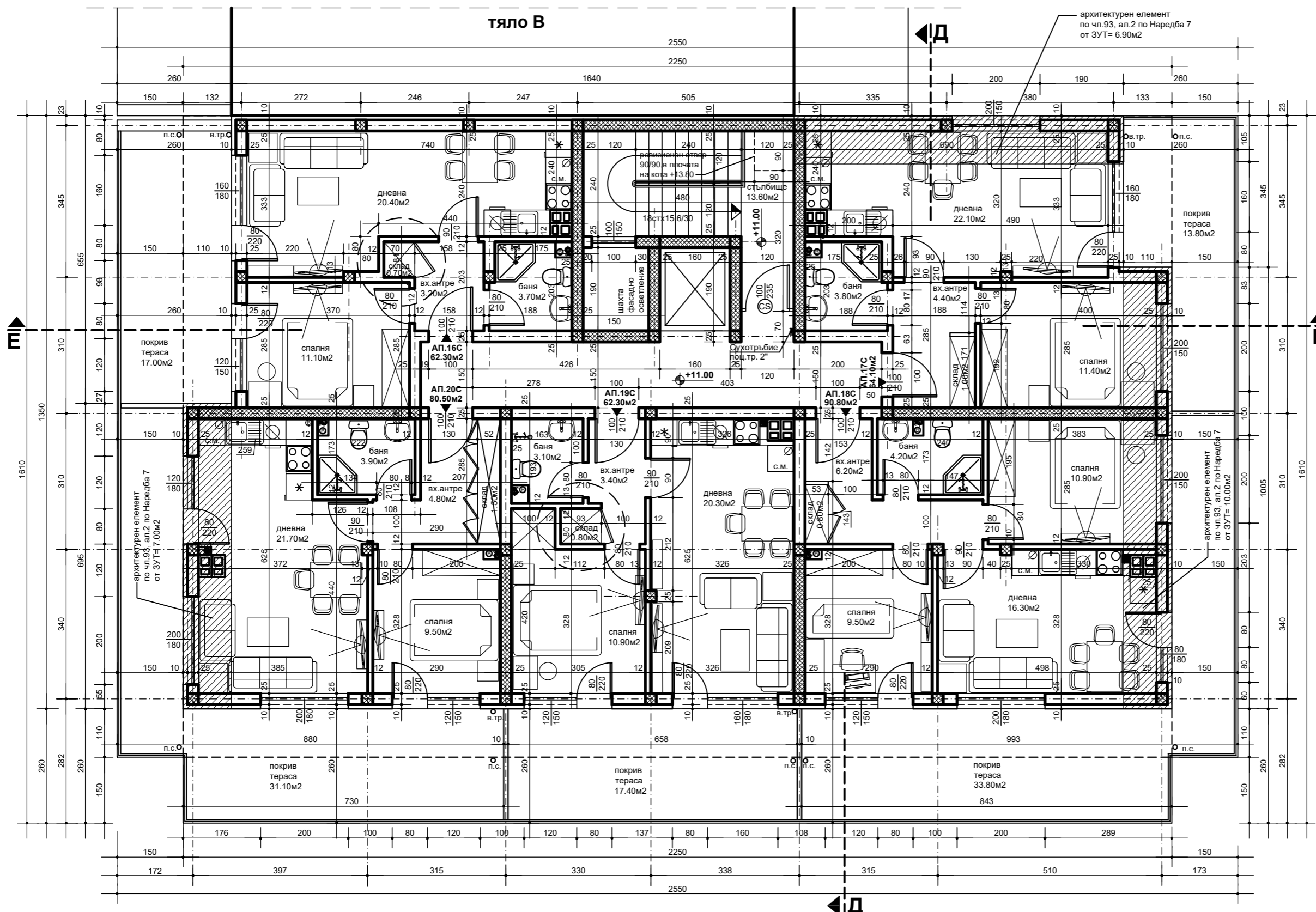


ТАБЛИЦА НА ДОВЪРШИТЕЛНИТЕ РАБОТИ:

помещение	под	стени	таван
коридор, фоайе	гранитогрес	гипсова шпакловка латекс, външ. маз.	гипсова шпакловка латекс, външ. маз.
спални	ламин. паркет	гипсова шпакловка латекс	гипсова шпакловка латекс
баня, WC	теракот	фаянс до Н 2.60м	гипсова шпакловка латекс
дневни	гранитогрес	гипсова шпакловка латекс	гипсова шпакловка латекс
Тераса	гранитогрес	външна маз.	външна маз.

ЖИЛИЩНА СГРАДА С - МАНСАРДЕН ЕТАЖ - КОТА +11.00

Апартамент	Апартамент	Апартамент	Апартамент	Апартамент
16 С	17 С	18 С	19 С	20 С
62.30м²	64.10м²	90.80м²	62.30м²	80.50м²

**ЗАБЕЛЕЖКИ:**

1. За вентилацията на мокрите помещения, да се гледат проекти по част ОВК.
2. СС е самозатваряща се, димоуплътнена врата.
3. Всички входни врати на жилищата да се изпълнят с EI-30.
4. Всички размери са в сантиметри.
5. Вратите и прозорците са дадени със столарски размери.
6. Височината на вратите да се мери от готов под.
7. За всички конструктивни елементи да се гледат конструктивните проекти, а инсталациите /Електро, ВиК и ОВК/ от съответните проекти.
8. При неясноти по време на строителството да се търсят проектантите.
9. Преди поръчване на дограмата да се вземат мерки от място.
10. Инсталационните пакети се обличат с гипскартон по контура на отворите оставени в плочата.
11. Отводняването на тераси и покриви, когато е по фасада се осъществява чрез PVC тръби с цвят на проба.
12. Цветовете на мазилката и облицовките по фасадите се съгласуват с проектанта и инвеститора.
13. Височината на сградата е съобразена със съществуващия терен.
14. Котата на партера е съобразена с уличната нивелета и котите на тротоара.
15. Проектантът не носи вина за щети причинени от некоректно изпълнение.
16. Ръкохватките на парпетите на балкони и тераси са с височина 110 см. от kota готов под на съответните тераси и балкони.
17. Дебелината на топлоизолацията е изчислена в част Енергийна ефективност, топлосъхранение и икономия на енергия в сградата.
18. За мансардния етаж, кота +11.00, апартаменти 16С, 17С, и 19С ползват избени помещения на първи /партерен/ етаж, кота ±0.00, в сграда В

**ЖИЛИЩНА СГРАДА С - РАЗПРЕДЕЛЕНИЕ МАНСАРДЕН ЕТАЖ, КОТА +11.00**

**М 1 : 50**