





Сградата се намира на много комуникативно място - достъпна от юг от ул. „Пиротска“ и от запад от бул „инж. Иван Иванов“. В непосредствена близост е Цум както и автобусни спирки и метростанция. От ул. „Пиротска“ е предвиден вход/изход към подземния паркинг посредством двулентова рампа. От бул. „инж. Иван Иванов“ са предвидени още два вход-изхода за автомобили, които осъществяват достъп до паркинга на партерното ниво и този на първия надземен етаж.

Фасадата е с изчистени форми. Използвани са фасадни декоративни елементи, които подчертават обемите. Конструкцията на сградата е монолитна стоманобетонена с външни зидове от 25см тухли + 10см топлоизолация и преградни стени от 25 или 12см тухли. Вътрешните прегради и заграждения на инсталациите в баните са от гипсокартон.

Терасите са предвидени с ажурни и плътни парапети с височина от мин. 120см от готов под. Заложени са необходимите топло и хидроизолации съобразно действащите нормативи.

Създаването на общо пространство в градска среда е предизвикателство при осигуряването му по функционален начин, което да донесе допълнително за уютна обстановка и качеството на живот. Предвидена е богато озеленена общодостъпна покривна тераса в акцентната зона на сградата - зоната на пробива.

Предимства на комплекса: Отлична локация; Функционални и светли жилища; Луксозни общи части; Озеленена покривна градина; Сигурност - контрол на достъпа

Използвани материали: Фасадното остъкляване осигурява максимално естествено осветление във всяко жилищно помещение. Немски алуминиеви профил с троен стъклопакет Schüco; Зидария от керамични

тухли с дебелина 25см и 12см от Wienerberger; Входните пространства са маркирани с декоративна рамка с облицовка от камък; Партерът е с финиш от еталбонд, който естествено преминава през декоративните слънцезащитни елементи във височина до декоративния профил, който рамкира обществената зона; Външна мазилка – хоризонтални от светъл цвят - за бордовете на терасите и парапетите; тъмен цвят – по цялата фасада във вътрешността; Тъмен лакобел – който допълнително подчертава вертикалите; Декоративни решетки; Предпазен парапет от композитен материал с мин Н=120см от готов под

Подземен паркинг:

В сутерена са разположени 38бр. паркоместа. Предвижда се автоматизирана система за достъп с дистанционно управление. Стълбищните ядра са отделени от зоната за автомобили с пожарозащитни врати. Предвидени са технически и складови помещения на това ниво.

Партерен етаж:

Разположени са 18бр. покрити и 7 бр. открити паркоместа., като до тях се стига от автомобилните достъпи от бул.„инж. Иван Иванов“ от запад.

Стълбищните ядра са отделени от зоната за автомобили с пожарозащитни врати. Във входните фойета са отделени общи помещения и помещения за охранител. Предвижда се автоматизирана система за контрол на достъпа. Предвидени са също и складови помещения на това ниво.

В зоната на ъгъла /при пресичането на ул.“Пиротска“ и бул.“инж.Иван Иванов“/ е разположен офис-1 с площ 268,99кв.м. /вкл. склад (4.15кв.м.), WC (5.66кв.м.) и склад (7.11кв.м.)/. На това ниво е проектиран и още един по-малък офис-2 с вход от ул.“Пиротска“, с площ от 88,61кв.м /вкл. склад (10.87кв.м.) и WC (4.50кв.м.)/.

Надземен паркинг:

Разположени са 26бр. паркоместа., като до тях се стига с двулентова вътрешна рампа от кота 0.00, с вход от бул.„инж. Иван Иванов“ от запад.

Стълбищните ядра са отделени от зоната за автомобили с пожарозащитни врати. Предвидени са технически и складови помещения на това ниво.

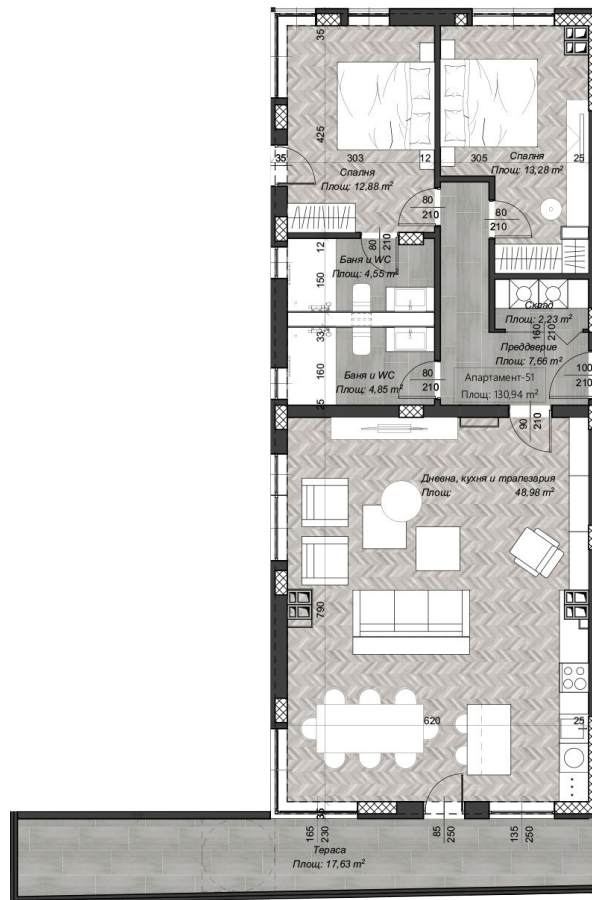
Жилищни етажи от 2 до 12:

На тези нива са разположени 69 апартамента – различни по типология и големина. Достъпът до тях се осъществява посредством двете вертикални комуникационни ядра – стълбищни клетки и асансьори.

Жилищен етаж 13:

На последния етаж е разположен един многостаен апартамент с частна покривна тераса, от който се откриват панорамни гледки към града.

Ап. 51



Етаж: **9**

Стаи: **3**

Бани: **2**

Тераси: **1**

Складове: **1**

Площ: **130.94 m²**

Обща площ: **154.39 m²**

Обща площ с покривна тераса: **243.15 m²**

Цена: **438074 € | 856798.27 лв.** (с включен ДДС)

Депозит: **2556.46 € | 5000 лв.**

3-стаен апартамент с площ 131 m², разположен на етаж 9 в нова сграда на ул. Пиротска в кв. Възраждане, гр. София.

