

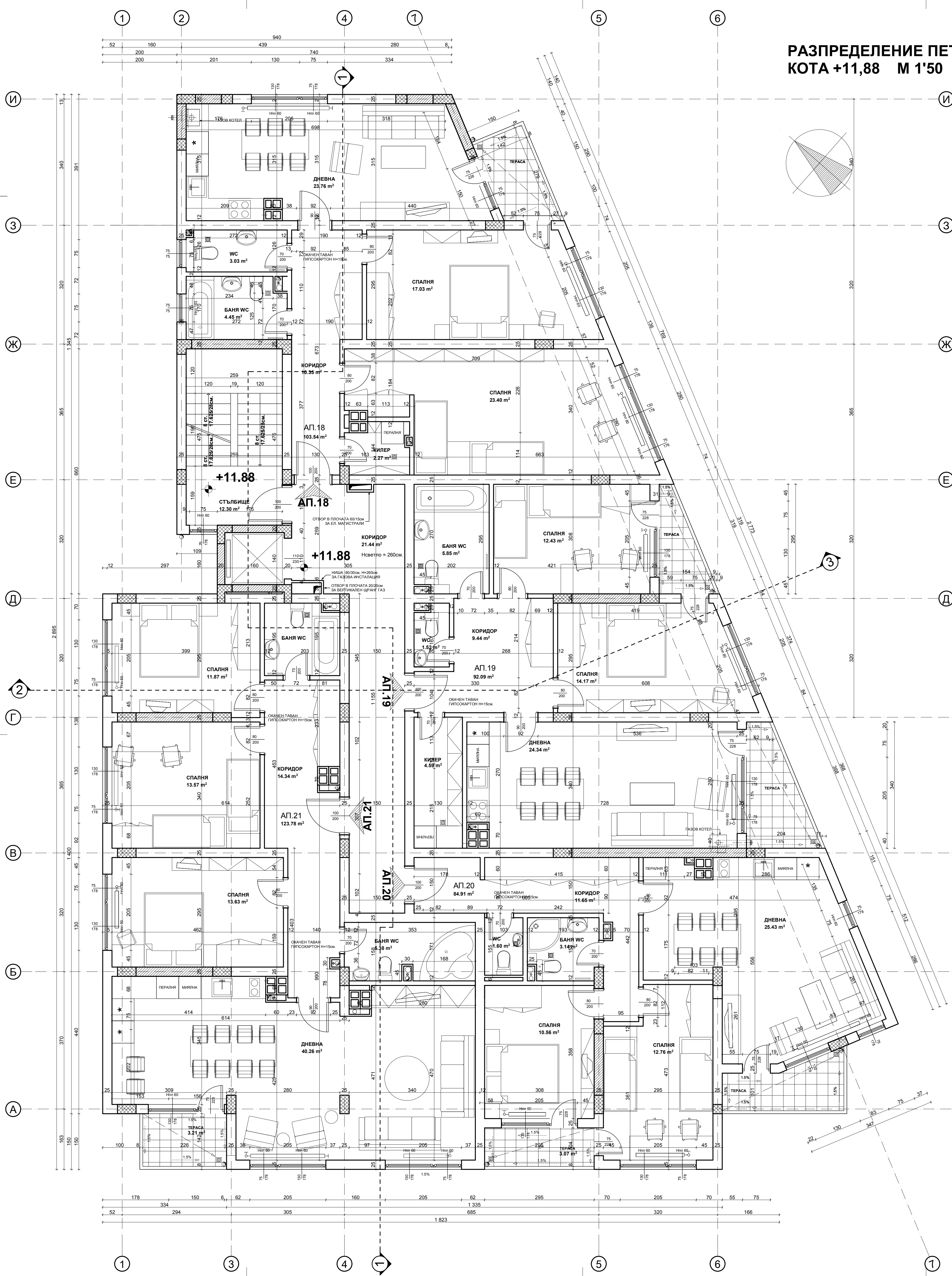
РАЗПРЕДЕЛЕНИЕ ПЕТИ ЕТАЖ КОТА +11,88 М 1'50

ЗАБЕЛЕЖКИ:

1. Всички размери са в сантиметри.
2. Всички външни стени да се изпълнят от керамични блокове с варова мазилка и гилсова шпакловка отвътре и система от термоизолационен пакет, завършващ със силикатна мазилка.
3. Коминните тела са тип "смукателни".
4. При всички прозорци, които са на по-малко от 85 см. от готов под, отвън да се изпълнят предпазни парапети от метал по детайл.
5. Всички балконски парапети са с височина 105 см. на ръкохватката.
6. Всички мерки са зидарски.
7. Всички плочи са по светли размери, освен ако не е указано друго.
8. Розетките на комините да се поставят на 30 см. под таваните.
9. Вид и цвят на материалите - по избор на проектанта.

№	ПОМЕЩЕНИЕ	ПОД	СТЕНИ	ТАВАНИ	ПЕРВАЗИ
1.	СТЪЛБИЩЕ/ КОРИДОР	ГРАНИТОГРЕС	ШПАКЛ. ВАРОВА МАЗИЛКА, ЛАТЕКС	ШПАКЛ. ВАРОВА МАЗИЛКА, ЛАТЕКС	ГРАНИТОГРЕС
2.	КОРИДОР	ГРАНИТОГРЕС	ШПАКЛ. ВАРОВА МАЗИЛКА, ЛАТЕКС	ШПАКЛ. ВАРОВА МАЗИЛКА, ЛАТЕКС	ГРАНИТОГРЕС
3.	ДНЕВНА/ СТАЯ	ПАРКЕТ	ШПАКЛ. ВАРОВА МАЗИЛКА, ЛАТЕКС	ШПАКЛ. ВАРОВА МАЗИЛКА, ЛАТЕКС	ГРАНИТОГРЕС
4.	СПАЛНЯ	ПАРКЕТ	ШПАКЛ. ВАРОВА МАЗИЛКА, ЛАТЕКС	ШПАКЛ. ВАРОВА МАЗИЛКА, ЛАТЕКС	PVC
5.	БАНЯ / WC	ТЕРАКОТА	ФАЯНС, Н=220 см.	ШПАКЛ. ВАРОВА МАЗИЛКА, ЛАТЕКС	ТЕРАКОТА
6.	КУХН. БОКС	ТЕРАКОТА	ФАЯНС, Н=160 см.	ШПАКЛ. ВАРОВА МАЗИЛКА, ЛАТЕКС	ТЕРАКОТА
7.	КИПЕР	ТЕРАКОТА	ШПАКЛ. ВАРОВА МАЗИЛКА, ЛАТЕКС	ШПАКЛ. ВАРОВА МАЗИЛКА, ЛАТЕКС	PVC

КВАДРАТУРИ / БРУТО / в кв.метри	
АПАРТАМЕНТ 18	103.54 m ²
АПАРТАМЕНТ 19	92.09 m ²
АПАРТАМЕНТ 20	84.91 m ²
АПАРТАМЕНТ 21	123.78 m ²
ОБЩИ ЧАСТИ ЗА ЕТАЖА	44.04 m ²
ОБЩО ЕТАЖ ПЕТИ	448.36 m²



ВЪЗЛОЖИТЕЛ:		ХОЛДИНГ "СВЕТА СОФИЯ" АД	
ОБЕКТ:		ЖИЛИЩНА СТРАДА С МАГАЗИНИ И ПОДЗЕМЕН ГАРАЖ М.ОВЧА КУПЕЛ, УПИ VII-470, КВ.88 ГР.СОФИЯ	
ЧАСТ:	АРХИТЕКТУРНА	А	
ФАЗА:	ТЕХНИЧЕСКИ ПРОЕКТ		
ЧЕРТЕЖ:	ПЕТИ ЕТАЖ КОТА +11,88	ДАТА / DATE:	2008
ПЛ.ПРОЕКТ:	арх.А.МИЛЕВ	МАЩАБ / SCALE:	1'50
ПРОЕКТАНТ:	арх.К.ЧОЛАКОВА	№ ЛИСТ / № СНЕЕТ	7/13
ЧАСТ:	СЪГЛАСИВА:	ПОДПИС:	
Стр. номер:	инж.Д.БОНЕВ		
вжк:	инж.П.ЛУКАЕВА		
Омв:	инж.Б.ГЕОРГИЕВ		
Ел:	инж.К.ЗАГАРЬОВА		