

# РАЗПРЕДЕЛЕНИЕ ТРЕТИ ЕТАЖ КОТА +6,24 М 1'50

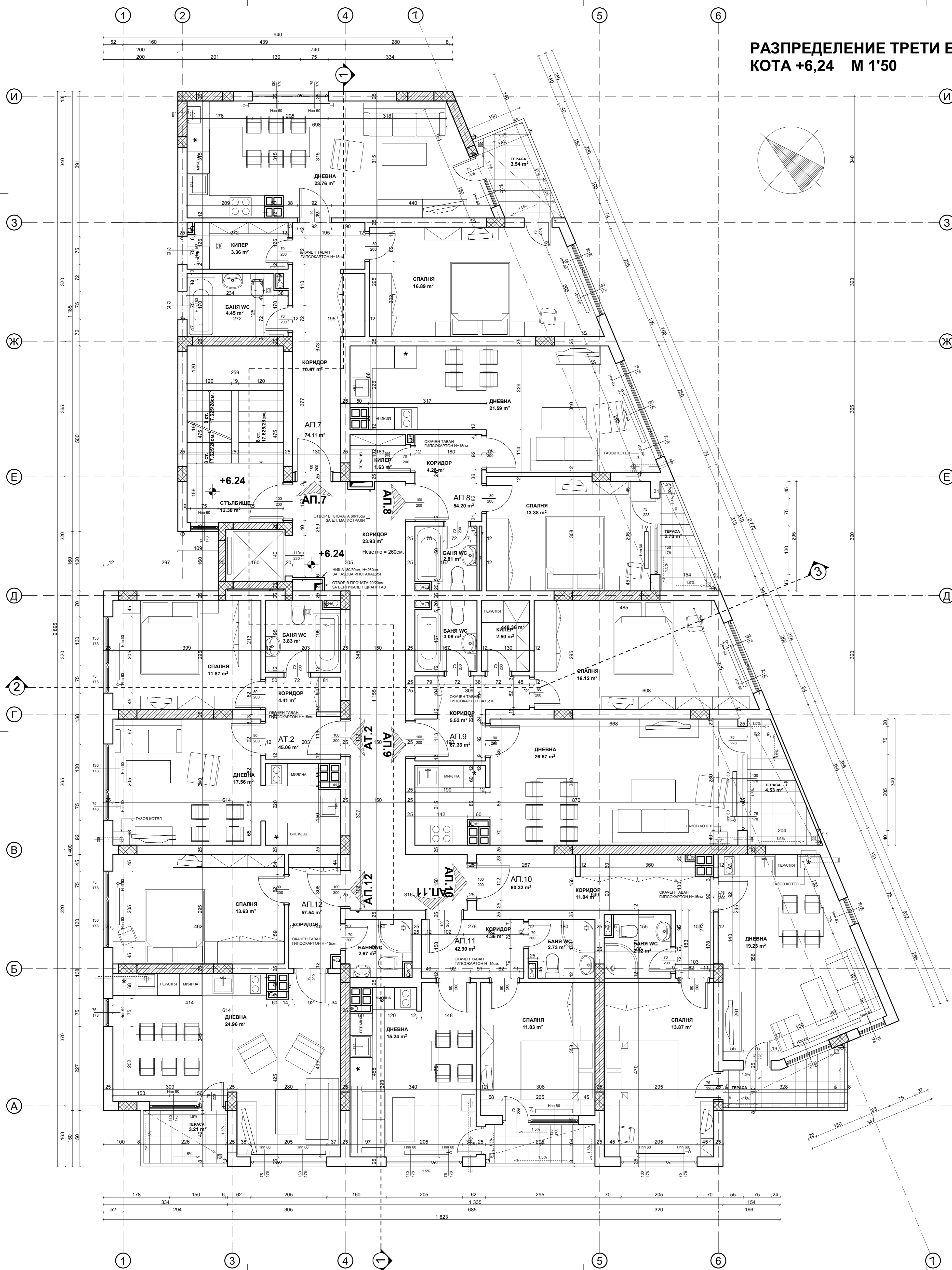
## ЗАБЕЛЕЖКИ:

1. Всички размери са в сантиметри.
2. Всички външни стени да се изпълнят от керамични блокове с варова мазилка и гипсова шпакловка отвътре и система от термоизолационен пакет, завършващ със силикатна мазилка.
3. Коминните тела са тип "смукателни".
4. При всички прозорци, които са на по-малко от 85 см. от готов под, отвън да се изпълнят предпазни парпети от метал по детайл.
5. Всички балконски парпети са с височина 105 см. на ръкохватката.
6. Всички мерки са зидарски.
7. Всички площи са по светли размери, освен ако не е е указано друго.
8. Розетките на комините да се поставят на 30 см. под таваните.
9. Вид и цвят на материалите - по избор на проектанта.

№	ПОМЕЩЕНИЕ	ПОД	СТЕНИ	ТАВАНИ	ПЕРВАЗИ
1.	СТЪЛБИЩЕ/ КОРИДОР	ГРАНИТОГРЕС	ШПАКЛ. ВАРОВА МАЗИЛКА, ЛАТЕКС	ШПАКЛ. ВАРОВА МАЗИЛКА, ЛАТЕКС	ГРАНИТОГРЕС
2.	КОРИДОР	ГРАНИТОГРЕС	ШПАКЛ. ВАРОВА МАЗИЛКА, ЛАТЕКС	ШПАКЛ. ВАРОВА МАЗИЛКА, ЛАТЕКС	ГРАНИТОГРЕС
3.	ДНЕВНА/ СТЯЯ	ПАРКЕТ	ШПАКЛ. ВАРОВА МАЗИЛКА, ЛАТЕКС	ШПАКЛ. ВАРОВА МАЗИЛКА, ЛАТЕКС	ГРАНИТОГРЕС
4.	СПАЛНЯ	ПАРКЕТ	ШПАКЛ. ВАРОВА МАЗИЛКА, ЛАТЕКС	ШПАКЛ. ВАРОВА МАЗИЛКА, ЛАТЕКС	PVC
5.	БАНЯ / WC	ТЕРАКОТА	ФАЯНС, Н=220 см.	ШПАКЛ. ВАРОВА МАЗИЛКА, ЛАТЕКС	ТЕРАКОТА
6.	КУХН. БОКС	ТЕРАКОТА	ФАЯНС, Н=160 см.	ШПАКЛ. ВАРОВА МАЗИЛКА, ЛАТЕКС	ТЕРАКОТА
7.	КИЛЕР	ТЕРАКОТА	ШПАКЛ. ВАРОВА МАЗИЛКА, ЛАТЕКС	ШПАКЛ. ВАРОВА МАЗИЛКА, ЛАТЕКС	PVC

КВАДРАТУРИ /БРУТО/ в кв.метри	
АПАРТАМЕНТ 7	74.11 m <sup>2</sup>
АПАРТАМЕНТ 8	54.20 m <sup>2</sup>
АПАРТАМЕНТ 9	67.33 m <sup>2</sup>
АПАРТАМЕНТ 10	60.32 m <sup>2</sup>
АПАРТАМЕНТ 11	42.90 m <sup>2</sup>
АПАРТАМЕНТ 12	57.54 m <sup>2</sup>
АТЕЛИЕ 2	45.06 m <sup>2</sup>
ОБЩИ ЧАСТИ ЗА ЕТАЖА	46.90 m <sup>2</sup>
<b>ОБЩО ЕТАЖ ТРЕТИ</b>	<b>448.36 m<sup>2</sup></b>



ВЪЗЛОЖИТЕЛ: ХОЛДИНГ "СВЕТА СОФИЯ" АД

ОБЕКТ: ЖИЛИЩНА СГРАДА С МАГАЗИНИ И ПОДЗЕМЕН ГАРАЖ М.ОВЧА КУПЕЛ, УЛИ ВП-470, КВ.88 ГР.СОФИЯ

ЧАСТ:	АРХИТЕКТУРНА	А
ФАЗА:	ТЕХНИЧЕСКИ ПРОЕКТ	
ЧЕРТЕЖ:	ТРЕТИ ЕТАЖ КОТА +6,24	ДАТА / DATE: 2008
ПРОЕКТАНТ:	арх. А.МИЛЕВ	МАЩАБ / SCALE: 1'50
ПРОЕКТАНТ:	арх. К.ЧОЛАКОВА	№ ЛИСТ / № SHEET: 5/13
ЧАСТ:	СЪГЛАСУВАЛ:	ПОДПИС:
Стр. констр.:	инж. Д.БОНЕВ	
Вик:	инж. Л.ЛУКАЕВА	
Омв:	инж. Б.ГЕОРГИЕВ	
Ел:	инж. К.ЗАГАРЬОВА	